

Weisweil

3-Familienhaus in Weisweil, voll vermietet

CODICE OGGETTO: 24022053



PREZZO D'ACQUISTO: 540.000 EUR • SUPERFICIE NETTA: ca. 296 m² • VANI: 11 • SUPERFICIE DEL TERRENO: 325 m²

CODICE OGGETTO: 24022053 - 79367 Weisweil

- A colpo d'occhio
- La proprietà
- Dati energetici
- Planimetrie
- Una prima impressione
- Dettagli dei servizi
- Tutto sulla posizione
- Ulteriori informazioni
- Partner di contatto

CODICE OGGETTO: 24022053 - 79367 Weisweil

A colpo d'occhio

CODICE OGGETTO	24022053
Superficie netta	ca. 296 m ²
Vani	11
Anno di costruzione	1983

Prezzo d'acquisto	540.000 EUR
Casa	Casa plurifamiliare
Compenso di mediazione	Käuferprovision beträgt 3,57 % (inkl. MwSt.) des beurkundeten Kaufpreises
Stato dell'immobile	Ammodernato
Tipologia costruttiva	massiccio
Superficie lorda	ca. 0 m ²
Caratteristiche	Terrazza, Giardino / uso comune, Cucina componibile, Balcone

CODICE OGGETTO: 24022053 - 79367 Weisweil

Dati energetici

Tipologia di riscaldamento	centralizzato	Certificazione energetica	Diagnosi energetica
Riscaldamento	Olio	Consumo energetico	152.29 kWh/m ² a
CERTIFICAZIONE ENERGETICA VALIDO FINO A	13.12.2033	Classe di efficienza energetica	E
Fonte di alimentazione	Combustibile liquido		

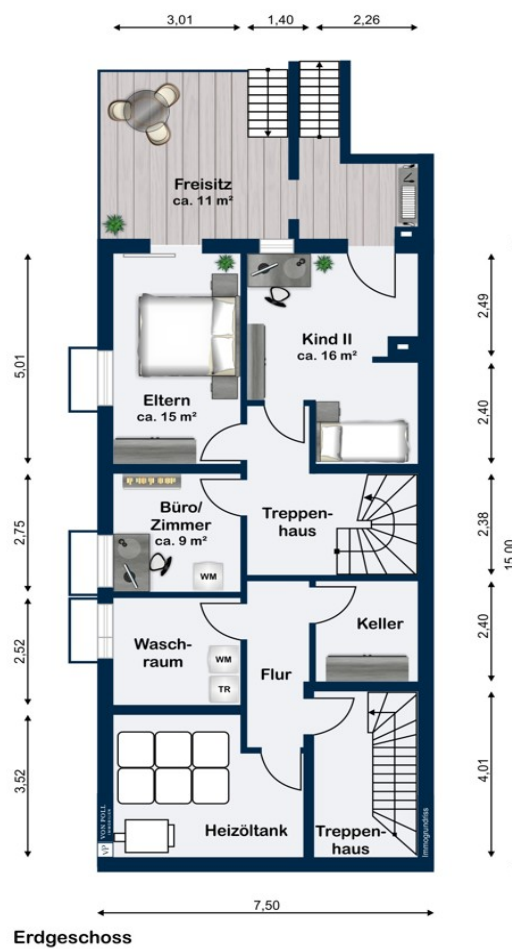
CODICE OGGETTO: 24022053 - 79367 Weisweil

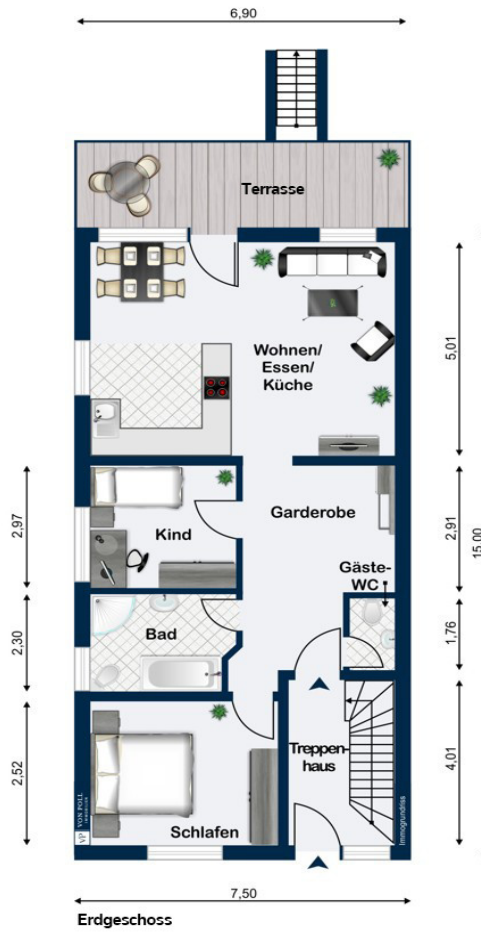
La proprietà

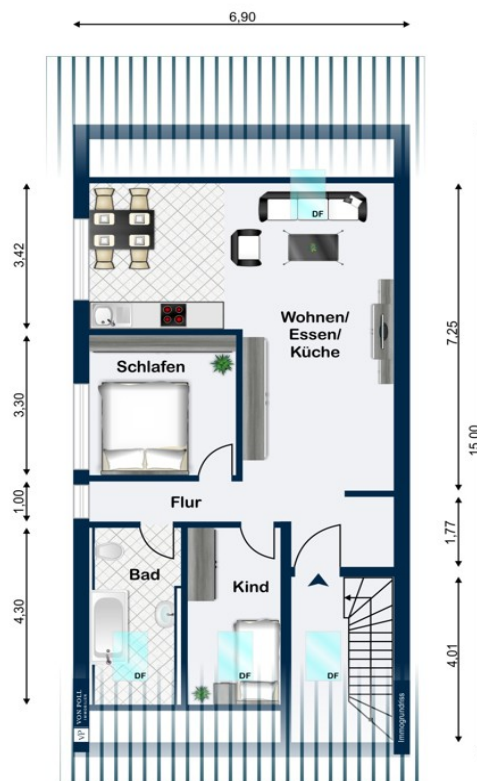


CODICE OGGETTO: 24022053 - 79367 Weisweil

Planimetrie







Dachgeschoss

Questa pianta non è in scala. I documenti ci sono stati dati dal cliente. Per questo motivo, non possiamo garantire la precisione delle informazioni.

CODICE OGGETTO: 24022053 - 79367 Weisweil

Una prima impressione

Das Dreifamilienhaus ist wie folgt aufgeteilt: - Wohnung im DG mit 3 Zimmern ca. 73 qm, vermietet seit 2020, mit einer Kaltmiete von 420,00 € - Wohnung im EG und UG mit 5 Zimmer und ca. 133 qm, vermietet seit 2021, mit einer Kaltmiete von 850 €. - Wohnung im OG mit 3 Zimmern und ca. 90 qm vermietet seit 2010 für 575 € kalt. Das ergibt eine Jahresnettokaltmiete von 22.140 €. Es besteht ein Mietsteigerungspotential.

CODICE OGGETTO: 24022053 - 79367 Weisweil

Dettagli dei servizi

Alle Wohnungen befinden sich auf einem zeitgemäßem Stand.

Diese Immobilie bietet so ziemlich alle Facetten die man sich vorstellen kann:

Szenario 1: So wie das Objekt momentan genutzt wird, ist es die ideale Kapitalanlage.

Alle drei Wohnung sind solide (Mietsteigerung absolut empfehlenswert) vermietet, somit ist es eine sichere Kapitalanlage.

Szenario 2: Abverkauf der einzelnen Wohneinheiten als Teileigentum.

Szenario 3: Nutzung der Immobilie für den Eigenbedarf. Entweder als Mehrgenerationenhaus oder nur einen Teil und die restlichen Wohnungen bleiben vermietet.

Gerne geben wir Ihnen weitere Informationen zu den einzelnen Szenarien.

CODICE OGGETTO: 24022053 - 79367 Weisweil

Tutto sulla posizione

Weisweil liegt wenige Kilometer nördlich des Kaiserstuhls und etwa 18 km nordwestlich der Kreisstadt Emmendingen in der Oberrheinebene an den zahlreichen Armen des Altrheins. An Weisweil grenzen die Gemeinden Rheinhausen, Kenzingen, Forchheim und Wyhl, alle im Landkreis Emmendingen liegend. Im Westen grenzt die Gemeinde an den Rhein, der hier die Grenze zu Frankreich ist. Das Objekt befindet sich mitten im Wohngebiet von Weisweil, in absolut ruhiger Lage.

CODICE OGGETTO: 24022053 - 79367 Weisweil

Ulteriori informazioni

Es liegt ein Energiebedarfsausweis vor. Dieser ist gültig bis 13.12.2033.

Endenergiebedarf beträgt 152.29 kwh/(m²*a). Wesentlicher Energieträger der Heizung ist Öl. Das Baujahr des Objekts lt. Energieausweis ist 1983. Die Energieeffizienzklasse ist E.

CODICE OGGETTO: 24022053 - 79367 Weisweil

Partner di contatto

Per ulteriori informazioni, si prega di contattare la persona di riferimento:

Julia Sacher & Johanna Stritt

Erwinstraße 1 Friburgo
E-Mail: freiburg@von-poll.com

To Disclaimer of von Poll Immobilien GmbH

www.von-poll.com