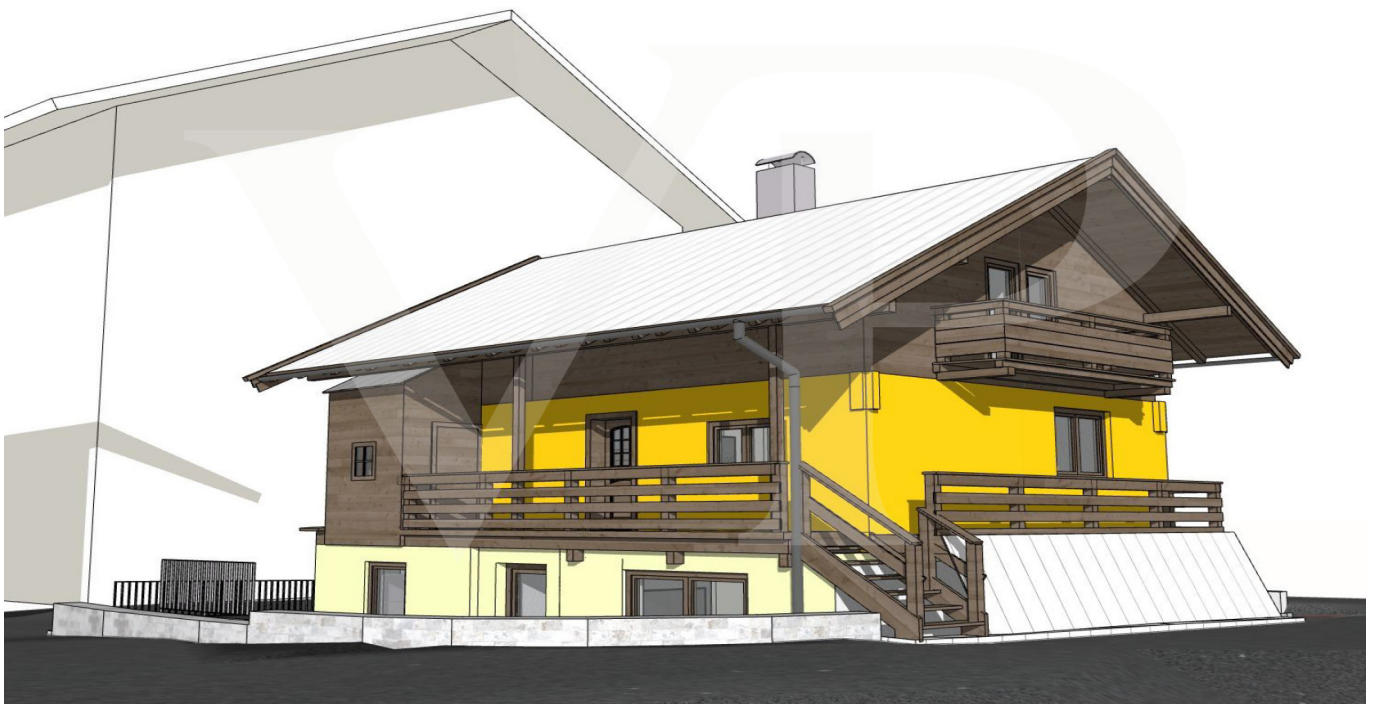


Kitzbühel

# Einzigartiges Stadtgrundstück mit Altbestand

*CODICE OGGETTO: 0441265*



**SUPERFICIE DEL TERRENO: 201 m<sup>2</sup>**

**CODICE OGGETTO: 0441265 - 6370 Kitzbühel**

- A colpo d'occhio
- La proprietà
- Una prima impressione
- Dettagli dei servizi
- Tutto sulla posizione
- Ulteriori informazioni
- Partner di contatto

**CODICE OGGETTO: 0441265 - 6370 Kitzbühel**

## A colpo d'occhio

CODICE  
OGGETTO

---

0441265

---

|                              |                   |
|------------------------------|-------------------|
| Prezzo d'acquisto            | Su richiesta      |
| Tipo di oggetto              | Trama             |
| Soggetto alla<br>commissione | Sì                |
| Caratteristiche              | Terrazza, Balcone |

CODICE OGGETTO: 0441265 - 6370 Kitzbühel

## La proprietà



**CODICE OGGETTO: 0441265 - 6370 Kitzbühel**

## Una prima impressione

Inmitten der beliebten Gamsstadt Kitzbühel befindet sich dieses einzigartige Grundstück, das eine äußerst zentrale Lage genießt. Dank seines besonderen Standortes sind die belebten Einkaufsstraßen in unmittelbarer Nähe erreichbar. Auch ein herrlicher Ausblick auf den Wilden Kaiser ist geboten. Das Grundstück erstreckt sich über eine Fläche von etwa 201m<sup>2</sup> und ist derzeit mit einem Wohnhaus bebaut, das in drei separate Wohneinheiten unterteilt ist. Die vorhandene Planung für ein Einfamilienhaus kann ohne weiteres übernommen werden.

**CODICE OGGETTO: 0441265 - 6370 Kitzbühel**

## Dettagli dei servizi

- sonniges Grundstück
- zentrale Lage
- Blick auf den Wilden Kaiser

**CODICE OGGETTO: 0441265 - 6370 Kitzbühel**

## Tutto sulla posizione

Kitzbühel liegt am Fuße des Hahnenkamms sowie des Kitzbüheler Horns und gilt als eines der bedeutendsten Wintersportzentren in Österreich. Gemeinsam mit den Skipisten und Liften im benachbarten Kirchberg in Tirol, Jochberg und am Pass Thurn weist Kitzbühel eines der größten zusammenhängenden Skigebiete Österreichs auf. Der Sommer wiederum bietet über 100 km Mountainbike Wege und über 500 km Wanderwege. Weitere Attraktionen sind die sechs Tennis- und vier Golfplätze, das Kitzbüheler Schwimmbad und der bekannte Schwarzsee. Nicht zu vergessen natürlich das Highlight des Jahres, das Hahnenkammrennen. Kitzbühel, wird auch Gamsstadt genannt und ist natürlich auch im Jetset Leben besonders begehrt.

**CODICE OGGETTO: 0441265 - 6370 Kitzbühel**

## Ulteriori informazioni

Die Angaben zum Objekt erfolgen im Namen unseres Auftraggebers und dienen einer ersten Information. Für die Richtigkeit und Vollständigkeit wird keine Haftung übernommen. Nebenkostenübersicht für den Käufer einer Liegenschaft 3,5 % Grunderwerbsteuer 1,1 % Grundbuchseintragungsgebühr ( Eigentumsrecht ) Kosten der Kaufvertragserrichtung und grundbücherlichen Durchführung nach Vereinbarung im Rahmen der Tarifordnung des jeweiligen Vertragserrichter zzgl. Barauslagen für Beglaubigungen, etc. 3,6 % Courtage ( incl. 20 % MWSt. ) HAFTUNG: Wir weisen darauf hin, dass die von uns weitergegebenen Objektinformationen, Unterlagen, Pläne etc. vom Verkäufer bzw. Vermieter stammen. Eine Haftung für die Richtigkeit oder Vollständigkeit der Angaben übernehmen wir daher nicht. Es obliegt daher unseren Kunden, die darin enthaltenen Objektinformationen und Angaben auf ihre Richtigkeit hin zu überprüfen. Alle Immobilienangebote sind freibleibend und vorbehaltlich Irrtümer, Zwischenverkauf- und Vermietung oder sonstiger Zwischenverwertung. UNSER SERVICE FÜR SIE ALS EIGENTÜMER: Planen Sie den Verkauf oder die Vermietung Ihrer Immobilie, so ist es für Sie wichtig, deren Marktwert zu kennen. Lassen Sie kostenfrei und unverbindlich den aktuellen Wert Ihrer Immobilie professionell durch einen unserer Immobilienspezialisten einschätzen. Unser bundesweites und internationales Netzwerk ermöglicht es uns, Verkäufer bzw. Vermieter und Interessenten bestmöglich zusammenzuführen.



**CODICE OGGETTO: 0441265 - 6370 Kitzbühel**

## Partner di contatto

Per ulteriori informazioni, si prega di contattare la persona di riferimento:

Gabriele Paas & Andreas Paas

---

Im Gries 19 Kitzbühel  
E-Mail: [kitzbuehel@von-poll.com](mailto:kitzbuehel@von-poll.com)

*To Disclaimer of von Poll Immobilien GmbH*

---

[www.von-poll.com](http://www.von-poll.com)