

Weilerbach

Stilvolle Maisonette-Wohnung in begehrter Wohngegend

CODICE OGGETTO: 25199004



www.von-poll.com

PREZZO D'ACQUISTO: 230.000 EUR • SUPERFICIE NETTA: ca. 146 m² • VANI: 4

CODICE OGGETTO: 25199004 - 67685 Weilerbach

- A colpo d'occhio
- La proprietà
- Dati energetici
- Planimetrie
- Una prima impressione
- Dettagli dei servizi
- Tutto sulla posizione
- Ulteriori informazioni
- Partner di contatto

CODICE OGGETTO: 25199004 - 67685 Weilerbach

A colpo d'occhio

CODICE OGGETTO	25199004	Prezzo d'acquisto	230.000 EUR
Superficie netta	ca. 146 m ²	Appartamento	Maisonette
Vani	4	Compenso di mediazione	Käuferprovision beträgt 3,57 % (inkl. MwSt.) des beurkundeten Kaufpreises
Camere da letto	3	Stato dell'immobile	Curato
Bagni	2	Tipologia costruttiva	massiccio
Anno di costruzione	1967	Superficie lorda	ca. 10 m ²
Garage/Posto auto	1 x Garage	Caratteristiche	Caminetto, Giardino / uso comune, Cucina componibile, Balcone

CODICE OGGETTO: 25199004 - 67685 Weilerbach

Dati energetici

Tipologia di riscaldamento	centralizzato	Certificazione energetica	Diagnosi energetica
Riscaldamento	Gas naturale leggero	Consumo energetico	245.10 kWh/m ² a
CERTIFICAZIONE ENERGETICA VALIDO FINO A	25.02.2035	Classe di efficienza energetica	G
Fonte di alimentazione	Gas	Anno di costruzione secondo il certificato energetico	1967

CODICE OGGETTO: 25199004 - 67685 Weilerbach

La proprietà



CODICE OGGETTO: 25199004 - 67685 Weilerbach

La proprietà



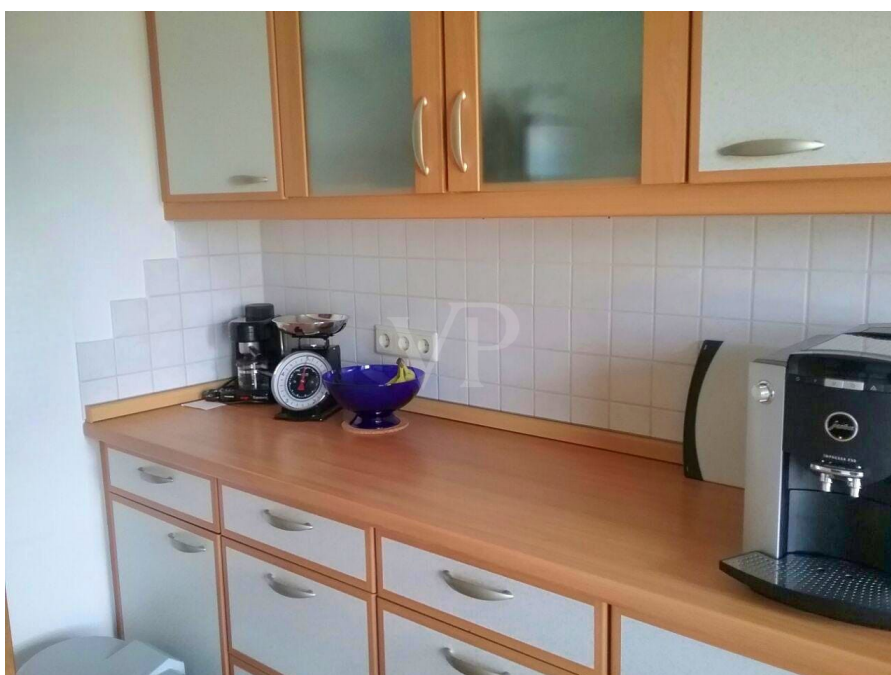
CODICE OGGETTO: 25199004 - 67685 Weilerbach

La proprietà



CODICE OGGETTO: 25199004 - 67685 Weilerbach

La proprietà



CODICE OGGETTO: 25199004 - 67685 Weilerbach

La proprietà



Immobilienbewertung – exklusiv und professionell.

- Was ist Ihre Immobilie wert?
- Wie entwickelt sich der Wert Ihrer Immobilie in Zukunft?
- Wie wirkt sich eine Modernisierung auf den Wert ihrer Immobilie aus?

Ihre persönliche und exklusive Immobilienanalyse erhalten Sie nach nur wenigen Klicks.

www.von-poll.com

CODICE OGGETTO: 25199004 - 67685 Weilerbach

La proprietà



CODICE OGGETTO: 25199004 - 67685 Weilerbach

La proprietà



VP VON POLL
IMMOBILIEN

Vanessa Lacagnina
Immobilienmaklerin (IHK)

✉ vanessa.lacagnina@von-poll.com
☎ 0631 - 41499890

CODICE OGGETTO: 25199004 - 67685 Weilerbach

La proprietà

FÜR SIE IN DEN BESTEN LAGEN



VON POLL
IMMOBILIEN



IHRE IMMOBILIENSPEZIALISTEN

Eigentümern bieten wir eine kostenfreie und unverbindliche
Marktpreiseinschätzung ihrer Immobilie an.

Kontaktieren Sie uns, wir freuen uns darauf, Sie persönlich und individuell zu beraten.

T.: 0631 - 414 99 89 0

Shop Kaiserslautern | Stiftsplatz 5 | 67655 Kaiserslautern | kaiserslautern@von-poll.com

Leading
REAL ESTATE
COMPANIES
IN THE WORLD

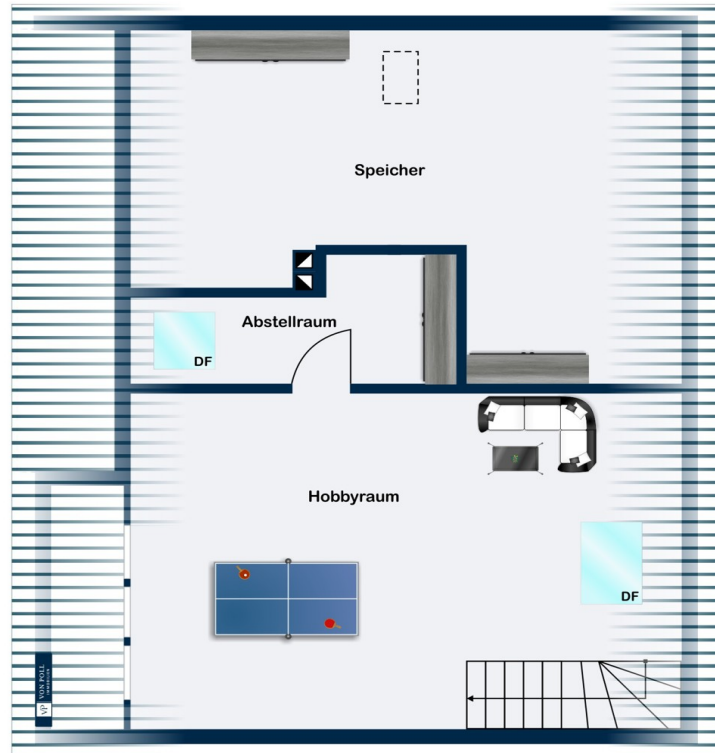
www.von-poll.com/kaiserslautern

CODICE OGGETTO: 25199004 - 67685 Weilerbach

Planimetrie



Obergeschoss



Dachgeschoss

Questa pianta non è in scala. I documenti ci sono stati dati dal cliente. Per questo motivo, non possiamo garantire la precisione delle informazioni.

CODICE OGGETTO: 25199004 - 67685 Weilerbach

Una prima impressione

Diese ansprechende Maisonette-Wohnung erstreckt sich über ca. 146 m² und befindet sich im Ober- und Dachgeschoss eines 1967 erbauten Zweifamilienhauses. Die Immobilie wurde stets gepflegt und stellt aufgrund der aktuellen Vermietung mit einer monatlichen Kaltmiete von 760 € eine attraktive Investitionsmöglichkeit dar. Mit einer harmonischen Raumaufteilung eignet sich die Wohnung ideal für Paare oder kleine Familien, die Wert auf eine durchdachte Nutzung des vorhandenen Raumes legen. Beim Betreten gelangen Sie in einen großzügigen Flur, der direkt in den lichtdurchfluteten Wohn- und Essbereich führt. Sowohl das Wohnzimmer als auch die angrenzende Küche bieten Zugang zu einem Balkon, der ausreichend Platz für entspannte Stunden im Freien bietet. Die Einbauküche ist funktional und gut ausgestattet, mit modernen Geräten und reichlich Stauraum, der das Kochen angenehm gestaltet. Auf derselben Etage finden Sie außerdem ein großzügiges Badezimmer mit Dusche und Badewanne. Zudem gibt es ein Kinder- sowie ein Elternschlafzimmer, welches die Mieter derzeit als Arbeits- und Kinderzimmer nutzen. Eine Treppe führt in das Dachgeschoss, das über einen großzügigen Speicher sowie einen Hobbyraum verfügt. Aufgrund der großzügigen Fläche wird dieser Bereich von den Mietern als Elternschlafzimmer genutzt, ergänzt durch ein funktionales Badezimmer mit Dusche sowie einen geräumigen Abstellraum. Die Wohnung bietet zudem Zugang zu einem gepflegten Garten, der von allen Bewohnern gemeinschaftlich genutzt werden kann – ein idealer Ort, um die Freizeit im Grünen zu genießen. Abgerundet wird dieses Angebot durch eine Garage. Insgesamt stellt diese Maisonette-Wohnung eine attraktive Option sowohl für Eigennutzer als auch für Investoren dar. Vereinbaren Sie gerne einen Besichtigungstermin, um sich von den Vorzügen dieser Immobilie persönlich zu überzeugen.

CODICE OGGETTO: 25199004 - 67685 Weilerbach

Dettagli dei servizi

- Einbauküche
- große Fenster und lichtdurchflutete Räume
- offen gestaltetes Wohn- und Esszimmer
- Kamin, der sowohl für Wärme als auch eine gemütliche Atmosphäre sorgt
- Gartenzugang
- Garage
- Keller
- Waschraum

CODICE OGGETTO: 25199004 - 67685 Weilerbach

Tutto sulla posizione

Weilerbach ist eine charmante Gemeinde im Landkreis Kaiserslautern, die sich durch ihre idyllische Lage und hohe Lebensqualität auszeichnet. Umgeben von grünen Feldern und Wäldern, bietet der Ort eine ruhige, naturnahe Atmosphäre und ist zugleich gut an die umliegenden Städte angebunden. Die Nähe zur Stadt Kaiserslautern, die nur etwa 15 Minuten entfernt ist, ermöglicht eine perfekte Kombination aus ländlichem Wohnen und urbaner Erreichbarkeit. Weilerbach punktet zudem mit hervorragenden Verkehrsanbindungen. Die Autobahn A6 ist in wenigen Minuten erreichbar, wodurch sowohl die Städte Mannheim als auch Saarbrücken bequem angefahren werden können. Der öffentliche Nahverkehr ist ebenfalls gut ausgebaut, mit regelmäßigen Busverbindungen, die eine schnelle Anbindung an die umliegenden Orte und Kaiserslautern gewährleisten. Die Kombination aus ruhigem Umfeld, grüner Natur und einer erstklassigen Anbindung an Verkehrsinfrastrukturen macht Weilerbach zu einem idealen Standort für Familien und Berufspendler gleichermaßen.

CODICE OGGETTO: 25199004 - 67685 Weilerbach

Ulteriori informazioni

Es liegt ein Energiebedarfsausweis vor. Dieser ist gültig bis 25.2.2035. Endenergiebedarf beträgt 245.10 kWh/(m²*a). Wesentlicher Energieträger der Heizung ist Erdgas leicht. Das Baujahr des Objekts lt. Energieausweis ist 1967. Die Energieeffizienzklasse ist G.

GELDWÄSCHE: Als Immobilienmaklerunternehmen ist die von Poll Immobilien GmbH nach § 2 Abs. 1 Nr. 14 und § 11 Abs. 1, 2 Geldwäschegesetz (GwG) dazu verpflichtet, bei der Begründung einer Geschäftsbeziehung die Identität des Vertragspartners festzustellen und zu überprüfen, bzw. sobald ein ernsthaftes Interesse an der Durchführung des Immobilienkaufvertrages besteht. Hierzu ist es erforderlich, dass wir nach § 11 Abs. 4 GwG die relevanten Daten Ihres Personalausweises festhalten (wenn Sie als natürliche Person handeln) – beispielsweise mittels einer Kopie. Bei einer juristischen Person benötigen wir eine Kopie des Handelsregisterauszugs, aus welchem der wirtschaftlich Berechtigte hervorgeht. Das Geldwäschegesetz sieht vor, dass der Makler die Kopien bzw. Unterlagen fünf Jahre aufbewahren muss. Als unser Vertragspartner haben Sie auch eine Mitwirkungspflicht nach § 11 Abs. 6 GwG.

HAFTUNG: Wir weisen darauf hin, dass die von uns weitergegebenen Objektinformationen, Unterlagen, Pläne etc. vom Verkäufer bzw. Vermieter stammen. Eine Haftung für die Richtigkeit oder Vollständigkeit der Angaben übernehmen wir daher nicht. Es obliegt daher unseren Kunden, die darin enthaltenen Objektinformationen und Angaben auf ihre Richtigkeit hin zu überprüfen. Alle Immobilienangebote sind freibleibend und vorbehaltlich Irrtümer, Zwischenverkauf- und Vermietung oder sonstiger Zwischenverwertung.

UNSER SERVICE FÜR SIE ALS EIGENTÜMER: Planen Sie den Verkauf oder die Vermietung Ihrer Immobilie, so ist es für Sie wichtig, deren Marktwert zu kennen. Lassen Sie kostenfrei und unverbindlich den aktuellen Wert Ihrer Immobilie professionell durch einen unserer Immobilienspezialisten einschätzen. Unser bundesweites und internationales Netzwerk ermöglicht es uns, Verkäufer bzw. Vermieter und Interessenten bestmöglich zusammenzuführen.

CODICE OGGETTO: 25199004 - 67685 Weilerbach

Partner di contatto

Per ulteriori informazioni, si prega di contattare la persona di riferimento:

Carsten Cherdron

Stiftsplatz 5 Kaiserslautern
E-Mail: kaiserslautern@von-poll.com

To Disclaimer of von Poll Immobilien GmbH

www.von-poll.com