

Hochspeyer

# Einfamilienhaus in ruhiger Lage von Hochspeyer

CODICE OGGETTO: 241991169



PREZZO D'ACQUISTO: 220.000 EUR • SUPERFICIE NETTA: ca. 119 m<sup>2</sup> • VANI: 4 • SUPERFICIE DEL TERRENO: 530 m<sup>2</sup>

CODICE OGGETTO: 241991169 - 67691 Hochspeyer

- A colpo d'occhio
- La proprietà
- Dati energetici
- Planimetrie
- Una prima impressione
- Dettagli dei servizi
- Tutto sulla posizione
- Ulteriori informazioni
- Partner di contatto

CODICE OGGETTO: 241991169 - 67691 Hochspeyer

## A colpo d'occhio

CODICE OGGETTO	241991169
Superficie netta	ca. 119 m <sup>2</sup>
Tipologia tetto	a due falde
Vani	4
Camere da letto	2
Bagni	2
Anno di costruzione	1958
Garage/Posto auto	1 x superficie libera, 1 x Garage

Prezzo d'acquisto	220.000 EUR
Casa	Casa unifamiliare
Compenso di mediazione	Käuferprovision beträgt 3,75 % (inkl. MwSt.) des beurkundeten Kaufpreises
Stato dell'immobile	Necessita ristrutturazione
Tipologia costruttiva	massiccio
Caratteristiche	Giardino / uso comune

CODICE OGGETTO: 241991169 - 67691 Hochspeyer

## Dati energetici

Tipologia di riscaldamento	centralizzato	Certificazione energetica	Diagnosi energetica
Riscaldamento	Gas	Consumo energetico	306.00 kWh/m <sup>2</sup> a
CERTIFICAZIONE ENERGETICA VALIDO FINO A	30.08.2034	Classe di efficienza energetica	H
Fonte di alimentazione	Gas	Anno di costruzione secondo il certificato energetico	1906

CODICE OGGETTO: 241991169 - 67691 Hochspeyer

## La proprietà



CODICE OGGETTO: 241991169 - 67691 Hochspeyer

## La proprietà



CODICE OGGETTO: 241991169 - 67691 Hochspeyer

## La proprietà



CODICE OGGETTO: 241991169 - 67691 Hochspeyer

## La proprietà



**VP VON POLL**  
IMMOBILIEN

Finden Sie  
*Ihre* Immobilie.

Vorgemerkte Suchkunden  
erfahren frühzeitig von  
neuen Immobilienangeboten.

[www.von-poll.com](http://www.von-poll.com)





CODICE OGGETTO: 241991169 - 67691 Hochspeyer

## La proprietà



CODICE OGGETTO: 241991169 - 67691 Hochspeyer

## La proprietà



CODICE OGGETTO: 241991169 - 67691 Hochspeyer

## La proprietà



**Dennis Hauptmann**

Ihr persönlicher Immobilienmakler für die Stadt sowie den Landkreis Kaiserslautern.

FÜR SIE IN DEN BESTEN LAGEN

VP VON POLL  
IMMOBILIEN



### IHRE IMMOBILIENSPEZIALISTEN

Eigentümern bieten wir eine kostenfreie und unverbindliche  
Marktpreiseinschätzung ihrer Immobilie an.

Kontaktieren Sie uns, wir freuen uns darauf, Sie persönlich und individuell zu beraten.

T.: 0631 - 414 99 89 0

Shop Kaiserslautern | Stiftsplatz 5 | 67655 Kaiserslautern | [kaiserslautern@von-poll.com](mailto:kaiserslautern@von-poll.com)

CODICE OGGETTO: 241991169 - 67691 Hochspeyer

## La proprietà

FÜR SIE IN DEN BESTEN LAGEN



Eigentümern bieten wir eine kostenfreie und unverbindliche Marktpreiseinschätzung Ihrer Immobilie an.

Kontaktieren Sie uns für eine persönliche Beratung:

T.: 0631 - 414 998 90

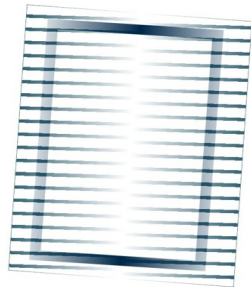
[www.von-poll.com/kaiserslautern](http://www.von-poll.com/kaiserslautern)

CODICE OGGETTO: 241991169 - 67691 Hochspeyer

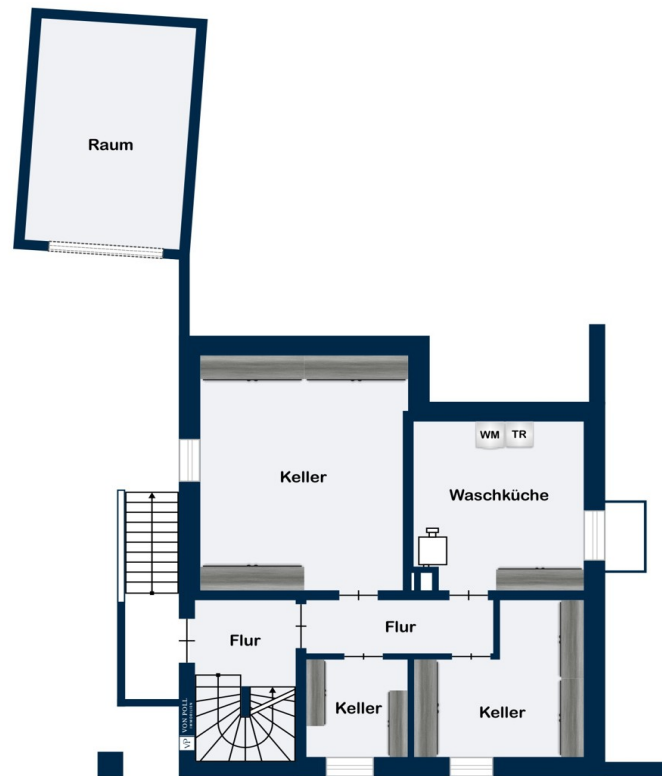
## Planimetrie



Erdgeschoss



Dachgeschoss



Kellergeschoss

Questa pianta non è in scala. I documenti ci sono stati dati dal cliente. Per questo motivo, non possiamo garantire la precisione delle informazioni.

**CODICE OGGETTO: 241991169 - 67691 Hochspeyer**

## Una prima impressione

In einer ruhigen und idyllischen Lage von Hochspeyer erwartet Sie dieses charmante Einfamilienhaus, das Ihnen auf ca. 119 m<sup>2</sup> Wohnfläche Platz für individuelle Gestaltungsmöglichkeiten bietet. Das 1958 erbaute Haus befindet sich auf einem großzügigen Grundstück von ca. 530 m<sup>2</sup>, welches mit einem Garten und einer einladenden Terrasse ausgestattet ist. Hier können Sie die Natur genießen und entspannte Stunden im Freien verbringen. Das Haus besticht durch eine gut durchdachte Raumaufteilung: Es verfügt über zwei geräumige Schlafzimmer, die Ihnen und Ihrer Familie ausreichend Platz bieten. Das großzügige Wohnzimmer lädt zum Verweilen ein und geht fließend in das separate Esszimmer über, das ideal für gemeinsame Mahlzeiten und gesellige Zusammenkünfte geeignet ist. Die Küche kann frei nach ihren Wünschen gestaltet werden. Das Haus verfügt über 2 Badezimmer. Eines davon ist mit einem WC und einer Dusche ausgestattet, das andere hingegen bietet eine Badewanne und ein WC. Das Haus ist komplett unterkellert und bietet somit nicht nur zusätzlichen Stauraum, sondern auch Platz für eine Werkstatt oder Hobbyräume. Eine Garage steht Ihnen für Ihr Fahrzeug zur Verfügung, und ein zusätzlicher Stellplatz auf dem Grundstück bietet weitere Parkmöglichkeiten. Auf dem Dach befindet sich eine moderne Photovoltaikanlage, die nicht nur zur Reduzierung Ihrer Energiekosten beiträgt, sondern auch einen nachhaltigen Beitrag zum Umweltschutz leistet. Zwar ist das Haus teilweise renovierungsbedürftig, doch genau dies eröffnet Ihnen die Möglichkeit, es nach Ihren eigenen Vorstellungen zu gestalten und in ein wahres Traumhaus zu verwandeln.



**CODICE OGGETTO: 241991169 - 67691 Hochspeyer**

## Dettagli dei servizi

- Garage
- zusätzlicher Stellplatz
- Garten und Terrasse
- Photovoltaikanlage
- Gas-Heizung
- ruhige Lage

**CODICE OGGETTO: 241991169 - 67691 Hochspeyer**

## Tutto sulla posizione

Die Ortsgemeinde Hochspeyer liegt östlich im Landkreis Kaiserslautern und ist ein anerkannter Fremdenverkehrsort. Mit seinen ca. 4500 Einwohnern verfügt die Gemeinde über alle Einrichtungen des täglichen Bedarfs, wie z.B. Einkaufsmöglichkeiten, Ärzte, Apotheke, Restaurants usw. Durch die idyllische Lage am Rande des Biosphärenreservats Pfälzer Wald und die gute Verkehrsanbindung wird hier eine überdurchschnittliche Wohnqualität erreicht. Kaiserslautern liegt zwischen Bad Kreuznach, Landau und Saarbrücken in Rheinland-Pfalz und grenzt unmittelbar an die schöne Landschaft des Pfälzer Waldes, der von der UNESCO als Biosphärenreservat ausgezeichnet wurde. Zu den historisch bedeutenden Gebäuden der Innenstadt zählen die Pfalzgalerie im Neo-Renaissance-Stil, das historische Gasthaus „Zum Spinnräd“ sowie der Kaiserbrunnen am Mainzer Tor und der charmante St. Martinsplatz, der mit seinem alten Baumbestand das Tor zur Altstadt bildet. Eine besondere Sehenswürdigkeit Kaiserslauterns ist der Japanische Garten im Stadtzentrum. Die zahlreichen Golfclubs und der Pfälzer Wald, der für Wanderer, Naturliebhaber und Radfahrer gleichermaßen ansprechend ist, bieten zahlreiche Möglichkeiten der sportlichen Freizeitgestaltung und attraktive Ausflugsziele. Kaiserslautern verfügt außerdem über eine Technische Universität und ist für Traditionsunternehmen von internationalem Rang ein attraktiver Standort. Eine hervorragende Infrastruktur, lebenswerte Wohnlagen im Stadtgebiet wie auch in den umliegenden Gemeinden und die perfekte Anbindung an das Verkehrsnetz sprechen für Kaiserslautern.

**CODICE OGGETTO: 241991169 - 67691 Hochspeyer**

## Ulteriori informazioni

Es liegt ein Energiebedarfsausweis vor. Dieser ist gültig bis 30.8.2034. Endenergiebedarf beträgt 306.00 kWh/(m<sup>2</sup>\*a). Wesentlicher Energieträger der Heizung ist Gas. Das Baujahr des Objekts lt. Energieausweis ist 1968. Die Energieeffizienzklasse ist H.

**GELDWÄSCHE:** Als Immobilienmaklerunternehmen ist die von Poll Immobilien GmbH nach § 2 Abs. 1 Nr. 14 und § 11 Abs. 1, 2 Geldwäschegesetz (GwG) dazu verpflichtet, bei der Begründung einer Geschäftsbeziehung die Identität des Vertragspartners festzustellen und zu überprüfen, bzw. sobald ein ernsthaftes Interesse an der Durchführung des Immobilienkaufvertrages besteht. Hierzu ist es erforderlich, dass wir nach § 11 Abs. 4 GwG die relevanten Daten Ihres Personalausweises festhalten (wenn Sie als natürliche Person handeln) – beispielsweise mittels einer Kopie. Bei einer juristischen Person benötigen wir eine Kopie des Handelsregisterauszugs, aus welchem der wirtschaftlich Berechtigte hervorgeht. Das Geldwäschegesetz sieht vor, dass der Makler die Kopien bzw. Unterlagen fünf Jahre aufbewahren muss. Als unser Vertragspartner haben Sie auch eine Mitwirkungspflicht nach § 11 Abs. 6 GwG.

**HAFTUNG:** Wir weisen darauf hin, dass die von uns weitergegebenen Objektinformationen, Unterlagen, Pläne etc. vom Verkäufer bzw. Vermieter stammen. Eine Haftung für die Richtigkeit oder Vollständigkeit der Angaben übernehmen wir daher nicht. Es obliegt daher unseren Kunden, die darin enthaltenen Objektinformationen und Angaben auf ihre Richtigkeit hin zu überprüfen. Alle Immobilienangebote sind freibleibend und vorbehaltlich Irrtümer, Zwischenverkauf- und Vermietung oder sonstiger Zwischenverwertung. **UNSER SERVICE FÜR SIE ALS EIGENTÜMER:** Planen Sie den Verkauf oder die Vermietung Ihrer Immobilie, so ist es für Sie wichtig, deren Marktwert zu kennen. Lassen Sie kostenfrei und unverbindlich den aktuellen Wert Ihrer Immobilie professionell durch einen unserer Immobilienspezialisten einschätzen. Unser bundesweites und internationales Netzwerk ermöglicht es uns, Verkäufer bzw. Vermieter und Interessenten bestmöglich zusammenzuführen.

**CODICE OGGETTO: 241991169 - 67691 Hochspeyer**

## Partner di contatto

Per ulteriori informazioni, si prega di contattare la persona di riferimento:

Carsten Cherdron

---

Stiftsplatz 5 Kaiserslautern  
E-Mail: [kaiserslautern@von-poll.com](mailto:kaiserslautern@von-poll.com)

*To Disclaimer of von Poll Immobilien GmbH*

---

[www.von-poll.com](http://www.von-poll.com)