

Quakenbrück

Lichtdurchflutete Dachgeschosswohnung mit Balkon in ruhiger Zentrumslage

CODICE OGGETTO: 25196008



www.von-poll.com

PREZZO D'AFFITTO: 500 EUR • SUPERFICIE NETTA: ca. 57,22 m² • VANI: 2

CODICE OGGETTO: 25196008 - 49610 Quakenbrück

- A colpo d'occhio
- La proprietà
- Dati energetici
- Una prima impressione
- Dettagli dei servizi
- Tutto sulla posizione
- Ulteriori informazioni
- Partner di contatto

CODICE OGGETTO: 25196008 - 49610 Quakenbrück

A colpo d'occhio

CODICE OGGETTO	25196008
Superficie netta	ca. 57,22 m ²
DISPONIBILE DAL	01.06.2025
Vani	2
Camere da letto	1
Bagni	1
Anno di costruzione	1992
Garage/Posto auto	1 x superficie libera

Prezzo d'affitto	500 EUR
Costi aggiuntivi	210 EUR
Appartamento	Attico
Tipologia costruttiva	massiccio
Superficie lorda	ca. 6 m ²
Caratteristiche	Cucina componibile, Balcone

CODICE OGGETTO: 25196008 - 49610 Quakenbrück

Dati energetici

Tipologia di riscaldamento	centralizzato	Certificazione energetica	Attestato di prestazione energetica
Riscaldamento	Gas	Consumo finale di energia	129.00 kWh/m ² a
CERTIFICAZIONE ENERGETICA VALIDO FINO A	08.12.2027	Classe di efficienza energetica	D
Fonte di alimentazione	Gas	Anno di costruzione secondo il certificato energetico	1992

CODICE OGGETTO: 25196008 - 49610 Quakenbrück

La proprietà



CODICE OGGETTO: 25196008 - 49610 Quakenbrück

La proprietà



CODICE OGGETTO: 25196008 - 49610 Quakenbrück

La proprietà



**VP VON POLL
IMMOBILIEN**

Finden Sie
Ihre Immobilie.

Vorgemerkte Suchkunden
erfahren frühzeitig von
neuen Immobilienangeboten.

www.von-poll.com

CODICE OGGETTO: 25196008 - 49610 Quakenbrück

La proprietà



CODICE OGGETTO: 25196008 - 49610 Quakenbrück

La proprietà



**Immobilie
gefunden,
Finanzierung
gelöst.**

Jetzt persönliches Kaufbudget berechnen und die passende Finanzierungslösung ermitteln.

www.von-poll.com/finanzieren

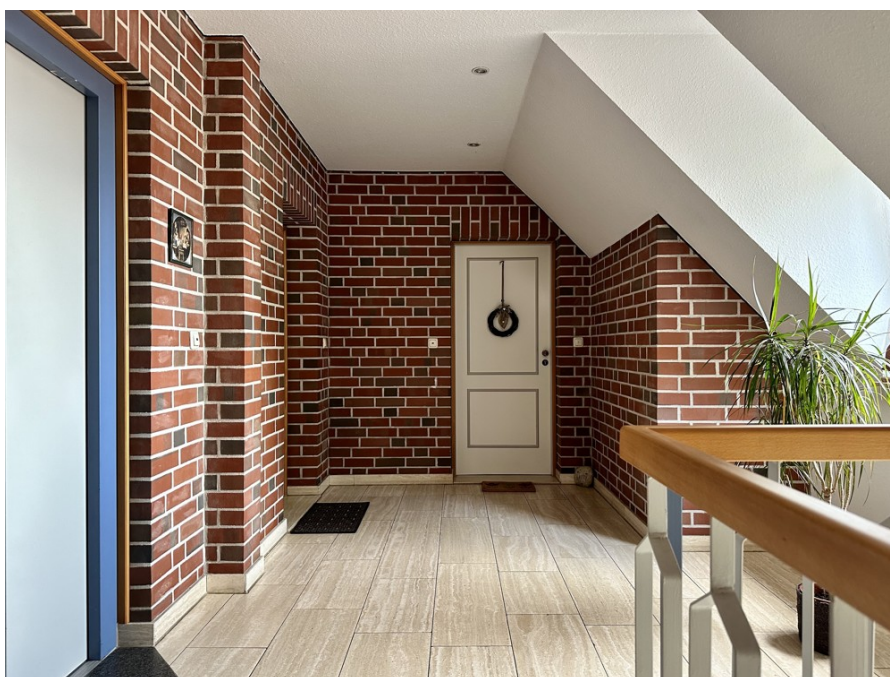


Finanzierung
berechnen



CODICE OGGETTO: 25196008 - 49610 Quakenbrück

La proprietà



CODICE OGGETTO: 25196008 - 49610 Quakenbrück

La proprietà



VON POLL
IMMOBILIEN

MONEY
HÖCHSTE KUNDENZUFRIEDENHEIT
VON POLL IMMOBILIEN
11 weitere Anbieter
erhielten die Maximalnote Gut
im Test: 29 Immobilienmakler
in Deutschland
Ausgabe 9/2023

VP
Beste Einzelagentur
2023
★★★★★
VON POLL IMMOBILIEN
Vechta

Unverbindliche
Immobilienbewertung
Professionelle
Vermarktung
Premium-
Service

Maklerkompetenz in Ihrer Region

VON POLL IMMOBILIEN Vechta | Geschäftsstelleninhaberin Dr. Lucie Lotzkat
Lange Straße 6 | 49413 Dinklage | T.: 04443 - 50 47 87 0 | vechta@von-poll.com

CODICE OGGETTO: 25196008 - 49610 Quakenbrück

Una prima impressione

In unmittelbarer und zugleich ruhiger Zentrumslage erwartet Sie hier eine helle 2-Zimmer-Dachgeschosswohnung mit Balkon in einem überaus gepflegten Mehrparteienhaus. Die Wohnung ermöglicht dem 1- bis 2-Personenhaushalt ein überaus komfortables und modernes Wohnerlebnis. Im Mittelpunkt steht der großzügige Wohnbereich mit Zugang zum nach Westen ausgerichteten Balkon. Darüber hinaus verfügt die Wohnung über eine separate Küche, ein Schlafzimmer sowie über ein Tageslichtbad mit Wanne, Dusche und Waschmaschinenanschluss. Die Wohnung lässt sich bequem über einen Aufzug erreichen. Hervorzuheben sind außerdem das eigene Kellerabteil, der Kfz-Stellplatz sowie ein gemeinschaftlicher Trocken- und Fahrradraum. Bei Interesse freuen wir uns auf Ihre Kontaktaufnahme.

CODICE OGGETTO: 25196008 - 49610 Quakenbrück

Dettagli dei servizi

- * Einbauküche
- * Bad mit Dusche und Wanne
- * Balkon
- * Barrierefrei dank Aufzug
- * Kfz-Stellplatz
- * Eigenes Kellerabteil
- * Gemeinschaftlicher Fahrradschuppen
- * Gemeinschaftlicher Trockenraum
- * Heizkosten in Nebenkosten bereits enthalten

CODICE OGGETTO: 25196008 - 49610 Quakenbrück

Tutto sulla posizione

Die Wohnung befindet sich im Zentrum der zum Kreis Osnabrück zählenden Stadt Quakenbrück, die Verwaltungssitz der Samtgemeinde Artland ist und mit seinen knapp 13.000 Einwohnern den wirtschaftlichen und kulturellen Mittelpunkt zwischen dem Oldenburger Münsterland und dem Osnabrücker Nordland darstellt. Der als "Brücke über das bebende Sumpfland" übersetzte Stadtname beschreibt das durch Moore, weite Felder und alte Baumbestände geprägte Umland, das zu ausgiebigen Radtouren, langen Wanderungen und idyllischen Reitausflügen einlädt. Inmitten dieser Landschaft ermöglicht Quakenbrück ein zugleich naturnahes und städtisches Wohnen, mit allen Vorzügen einer gut ausgebauten Infrastruktur. Hierzu zählt auch ein breites Sportangebot, das von den klassischen Sportarten wie Tennis bis hin zu ausgefallenen Betätigungen wie Angeln oder Segelfliegen reicht. Wer dennoch nicht auf ein gewisses Großstadtflair verzichten möchte, ist dank der NordWestBahn und der unweit gelegenen Autobahn A1 auch schnell in Osnabrück, Oldenburg oder Bremen.

CODICE OGGETTO: 25196008 - 49610 Quakenbrück

Ulteriori informazioni

Es liegt ein Energieverbrauchsausweis vor. Dieser ist gültig bis 8.12.2027. Endenergieverbrauch beträgt 129.00 kwh/(m²*a). Wesentlicher Energieträger der Heizung ist Gas. Das Baujahr des Objekts lt. Energieausweis ist 1992. Die Energieeffizienzklasse ist D. HAFTUNG: Wir weisen darauf hin, dass die von uns weitergegebenen Objektinformationen, Unterlagen, Pläne etc. vom Verkäufer bzw. Vermieter stammen. Eine Haftung für die Richtigkeit oder Vollständigkeit der Angaben übernehmen wir daher nicht. Es obliegt daher unseren Kunden, die darin enthaltenen Objektinformationen und Angaben auf ihre Richtigkeit hin zu überprüfen. Alle Immobilienangebote sind freibleibend und vorbehaltlich Irrtümer, Zwischenverkauf- und Vermietung oder sonstiger Zwischenverwertung. UNSER SERVICE FÜR SIE ALS EIGENTÜMER: Planen Sie den Verkauf oder die Vermietung Ihrer Immobilie, so ist es für Sie wichtig, deren Marktwert zu kennen. Lassen Sie kostenfrei und unverbindlich den aktuellen Wert Ihrer Immobilie professionell durch einen unserer Immobilienspezialisten einschätzen. Unser bundesweites und internationales Netzwerk ermöglicht es uns, Verkäufer bzw. Vermieter und Interessenten bestmöglich zusammenzuführen.

CODICE OGGETTO: 25196008 - 49610 Quakenbrück

Partner di contatto

Per ulteriori informazioni, si prega di contattare la persona di riferimento:

Dr. Lucie Lotzkat

Lange Str. 6 Vechta
E-Mail: vechta@von-poll.com

To Disclaimer of von Poll Immobilien GmbH

www.von-poll.com