

Quakenbrück

Niedrigenergie-Neubau auf großem Grundstück in ruhiger Lage

CODICE OGGETTO: 24196049



www.von-poll.com

PREZZO D'ACQUISTO: 369.000 EUR • SUPERFICIE NETTA: ca. 115 m² • VANI: 4 • SUPERFICIE DEL TERRENO: 680 m²

CODICE OGGETTO: 24196049 - 49610 Quakenbrück

- A colpo d'occhio
- La proprietà
- Dati energetici
- Una prima impressione
- Dettagli dei servizi
- Tutto sulla posizione
- Ulteriori informazioni
- Partner di contatto

CODICE OGGETTO: 24196049 - 49610 Quakenbrück

A colpo d'occhio

CODICE OGGETTO	24196049	Prezzo d'acquisto	369.000 EUR
Superficie netta	ca. 115 m ²	Casa	Porzioni di bifamiliari
Vani	4	Compenso di mediazione	Käuferprovision beträgt 3,57 % (inkl. MwSt.) des beurkundeten Kaufpreises
Camere da letto	3	Stato dell'immobile	Prima occupazione
Bagni	2	Caratteristiche	Terrazza, Bagni di servizio
Anno di costruzione	2025		
Garage/Posto auto	1 x superficie libera		

CODICE OGGETTO: 24196049 - 49610 Quakenbrück

Dati energetici

Tipologia di riscaldamento	a pavimento
Fonte di alimentazione	Pompa di calore idraulica/pneumatica
Classe Energetica	Al momento della creazione del documento la certificazione energetica non era ancora disponibile.

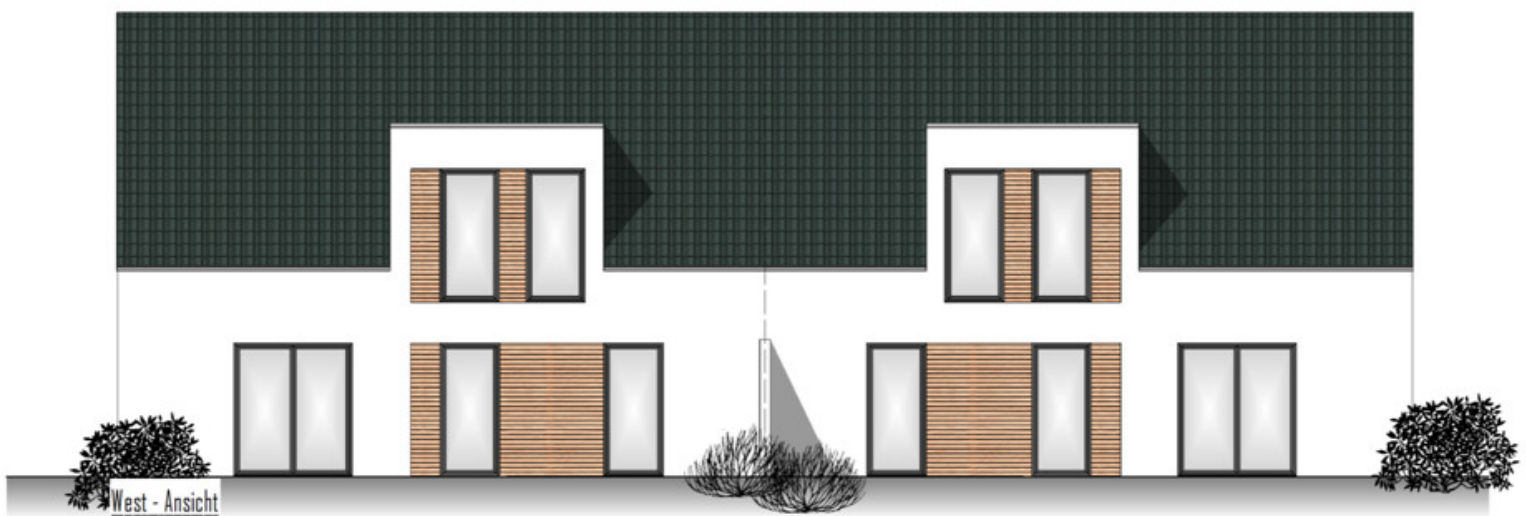
CODICE OGGETTO: 24196049 - 49610 Quakenbrück

La proprietà



CODICE OGGETTO: 24196049 - 49610 Quakenbrück

La proprietà



VP VON POLL
IMMOBILIEN

Jetzt
Suchauftrag
anlegen

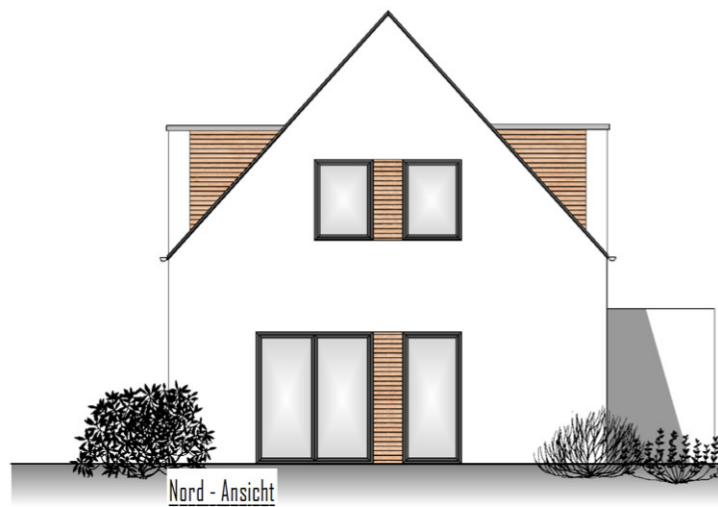
Finden Sie
Ihre Immobilie.

Vorgemerkte Suchkunden
erfahren frühzeitig von
neuen Immobilienangeboten.

www.von-poll.com

CODICE OGGETTO: 24196049 - 49610 Quakenbrück

La proprietà



CODICE OGGETTO: 24196049 - 49610 Quakenbrück

La proprietà





VON POLL
IMMOBILIEN



Maklerkompetenz in Ihrer Region

VON POLL IMMOBILIEN Vechta | Geschäftsstelleninhaberin Dr. Lucie Lotzkat
Lange Straße 6 | 49413 Dinklage | T.: 04443 - 50 47 87 0 | vechta@von-poll.com

MONEY
HÖCHSTE KUNDENZUFRIEDENHEIT
VON POLL IMMOBILIEN
11 weitere Anbieter erhalten die Note Sehr Gut im Test: 28 Immobilienmakler in Deutschland
Ausgabe: 9/2023

VP
Best-Immobilienmakler 2023
★★★★★
VON POLL IMMOBILIEN Vechta

Unverbindliche Immobilienbewertung
Professionelle Vermarktung
Premium-Service

CODICE OGGETTO: 24196049 - 49610 Quakenbrück

Una prima impressione

In verkehrsberuhigter Randlage entstehen diese stilvollen Doppelhaushälften im hochwertigen KfW 40 Plus-Standard - mit der Grundstücksgröße eines Einfamilienhauses. Die beliebte Quakenbrücker Innenstadt, Einkaufsmöglichkeiten sowie auch die freie Natur erreichen Sie von hier in nur wenigen Minuten. Auf den jeweils ca. 115 m² Wohnfläche ist besonders der große und offen gehaltene Wohn-, Ess- und Kochbereich hervorzuheben, von dem Sie direkt auf die Terrasse und in den großen Gartenbereich gelangen. Darüber hinaus befindet sich hier ein Gäste-Bad mit Dusche. Im Dachgeschoss finden Sie drei in etwa gleich große Schlafräume, ein weiteres Bad mit Dusche sowie einen Abstellraum. Mit ihrer KfW 40 Plus-Einstufung ist die Immobilie energieeffizient und verfügt dank der Luftwärmepumpe über die neueste Heiztechnik. Eine Fertigstellung ist voraussichtlich im Laufe des Jahres 2025 geplant. Hinweise: Ein Energieausweis lag zum Zeitpunkt der Anzeigenerstellung noch nicht vor und wird spätestens mit Fertigstellung der Immobilie nachgereicht. Zudem ist die offizielle Grundstücksteilung und -vermessung noch nicht erfolgt. Die angegebene Grundstücksfläche ist daher eine vorläufige Schätzgröße. Die Vermessung erfolgt auf Kosten des Verkäufers im Rahmen des Verkaufsprozesses.

CODICE OGGETTO: 24196049 - 49610 Quakenbrück

Dettagli dei servizi

- * KfW 40 Plus-Standard
- * Klimafreundlicher Holzrahmenbau
- * Neueste Heiztechnik dank leistungsstarker Luftwärmepumpe
- * Dreifachverglasung
- * Fußbodenheizung
- * Elektrische Jalousien
- * Terrasse mit großem Gartenanteil
- * Stellplatz

CODICE OGGETTO: 24196049 - 49610 Quakenbrück

Tutto sulla posizione

Die Immobilie befindet sich in zentrumsnaher und dennoch ruhiger Siedlungslage der zum Kreis Osnabrück zählenden Stadt Quakenbrück, die Verwaltungssitz der Samtgemeinde Artland ist und mit seinen über 13.000 Einwohnern den wirtschaftlichen und kulturellen Mittelpunkt zwischen dem Oldenburger Münsterland und dem Osnabrücker Nordland darstellt. Der als "Brücke über das bebende Sumpfland" übersetzte Stadtname beschreibt das durch Moore, weite Felder und alte Baumbestände geprägte Umland, das zu ausgiebigen Radtouren, langen Wanderungen und idyllischen Reitausflügen einlädt. Inmitten dieser Landschaft ermöglicht Quakenbrück ein zugleich naturnahes und städtisches Wohnen, mit allen Vorzügen einer gut ausgebauten Infrastruktur. Hierzu zählt auch ein breites Sportangebot, das von den klassischen Sportarten wie Tennis bis hin zu ausgefallenen Betätigungen wie Angeln oder Segelfliegen reicht. Wer dennoch nicht auf ein gewisses Großstadtflair verzichten möchte, ist dank der NordWestBahn und der unweit gelegenen Autobahn A1 auch schnell in Osnabrück, Oldenburg oder Bremen.

CODICE OGGETTO: 24196049 - 49610 Quakenbrück

Ulteriori informazioni

GELDWÄSCHE: Als Immobilienmaklerunternehmen ist die von Poll Immobilien GmbH nach § 2 Abs. 1 Nr. 14 und § 11 Abs. 1, 2 Geldwäschegesetz (GwG) dazu verpflichtet, bei der Begründung einer Geschäftsbeziehung die Identität des Vertragspartners festzustellen und zu überprüfen, bzw. sobald ein ernsthaftes Interesse an der Durchführung des Immobilienkaufvertrages besteht. Hierzu ist es erforderlich, dass wir nach § 11 Abs. 4 GwG die relevanten Daten Ihres Personalausweises festhalten (wenn Sie als natürliche Person handeln) – beispielsweise mittels einer Kopie. Bei einer juristischen Person benötigen wir eine Kopie des Handelsregisterauszugs, aus welchem der wirtschaftlich Berechtigte hervorgeht. Das Geldwäschegesetz sieht vor, dass der Makler die Kopien bzw. Unterlagen fünf Jahre aufbewahren muss. Als unser Vertragspartner haben Sie auch eine Mitwirkungspflicht nach § 11 Abs. 6 GwG.

HAFTUNG: Wir weisen darauf hin, dass die von uns weitergegebenen Objektinformationen, Unterlagen, Pläne etc. vom Verkäufer bzw. Vermieter stammen. Eine Haftung für die Richtigkeit oder Vollständigkeit der Angaben übernehmen wir daher nicht. Es obliegt daher unseren Kunden, die darin enthaltenen Objektinformationen und Angaben auf ihre Richtigkeit hin zu überprüfen. Alle Immobilienangebote sind freibleibend und vorbehaltlich Irrtümer, Zwischenverkauf- und Vermietung oder sonstiger Zwischenverwertung. **UNSER SERVICE FÜR SIE ALS EIGENTÜMER:** Planen Sie den Verkauf oder die Vermietung Ihrer Immobilie, so ist es für Sie wichtig, deren Marktwert zu kennen. Lassen Sie kostenfrei und unverbindlich den aktuellen Wert Ihrer Immobilie professionell durch einen unserer Immobilienspezialisten einschätzen. Unser bundesweites und internationales Netzwerk ermöglicht es uns, Verkäufer bzw. Vermieter und Interessenten bestmöglich zusammenzuführen.

CODICE OGGETTO: 24196049 - 49610 Quakenbrück

Partner di contatto

Per ulteriori informazioni, si prega di contattare la persona di riferimento:

Dr. Lucie Lotzkat

Lange Str. 6 Vechta
E-Mail: vechta@von-poll.com

To Disclaimer of von Poll Immobilien GmbH

www.von-poll.com