

Schweinfurt

# Modernisierte Doppelhaushälfte in familienfreundlichem Wohngebiet mit PV-Anlage und Speicher

CODICE OGGETTO: 24221068



[www.von-poll.com](http://www.von-poll.com)

PREZZO D'ACQUISTO: 369.000 EUR • SUPERFICIE NETTA: ca. 87 m<sup>2</sup> • VANI: 3 • SUPERFICIE DEL TERRENO: 408 m<sup>2</sup>

**CODICE OGGETTO: 24221068 - 97424 Schweinfurt**

- A colpo d'occhio
- La proprietà
- Dati energetici
- Planimetrie
- Una prima impressione
- Dettagli dei servizi
- Tutto sulla posizione
- Ulteriori informazioni
- Partner di contatto

CODICE OGGETTO: 24221068 - 97424 Schweinfurt

## A colpo d'occhio

CODICE OGGETTO	24221068	Prezzo d'acquisto	369.000 EUR
Superficie netta	ca. 87 m <sup>2</sup>	Casa	Porzioni di bifamiliari
Tipologia tetto	a due falde	Compenso di mediazione	Käuferprovision beträgt 3,57 % (inkl. MwSt.) des beurkundeten Kaufpreises
Vani	3	Modernizzazione / Riqualficazione	2023
Camere da letto	2	Stato dell'immobile	Curato
Bagni	2	Caratteristiche	Terrazza, Bagni di servizio, Giardino / uso comune, Cucina componibile
Anno di costruzione	1990		
Garage/Posto auto	1 x Carport, 1 x superficie libera		

CODICE OGGETTO: 24221068 - 97424 Schweinfurt

## Dati energetici

Tipologia di riscaldamento	centralizzato
Riscaldamento	Tele
CERTIFICAZIONE ENERGETICA VALIDO FINO A	26.08.2034
Fonte di alimentazione	Teleriscaldamento

Certificazione energetica	Attestato di prestazione energetica
Consumo finale di energia	89.10 kWh/m <sup>2</sup> a
Classe di efficienza energetica	C

CODICE OGGETTO: 24221068 - 97424 Schweinfurt

## La proprietà





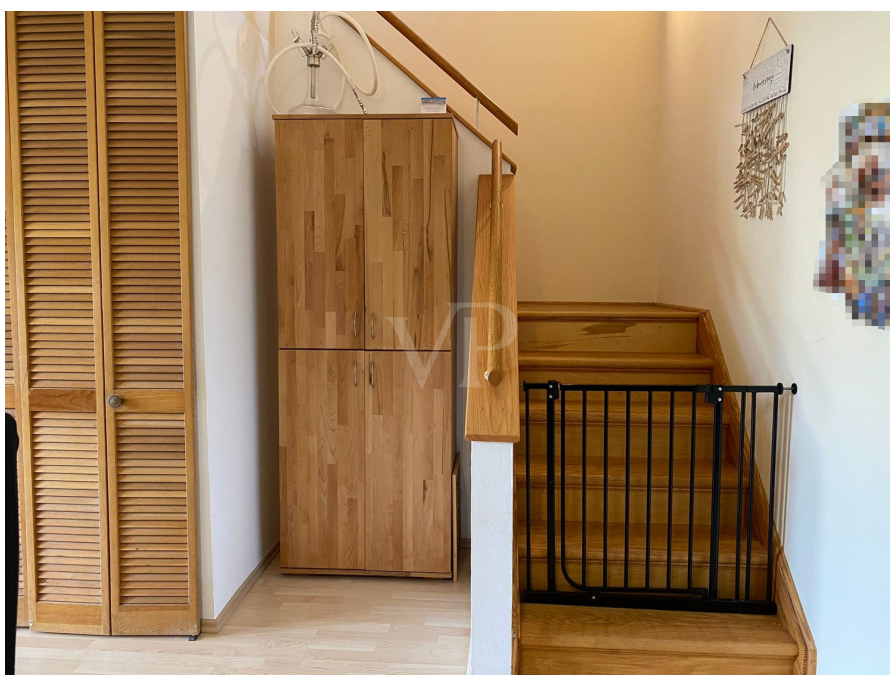
CODICE OGGETTO: 24221068 - 97424 Schweinfurt

## La proprietà



CODICE OGGETTO: 24221068 - 97424 Schweinfurt

## La proprietà



CODICE OGGETTO: 24221068 - 97424 Schweinfurt

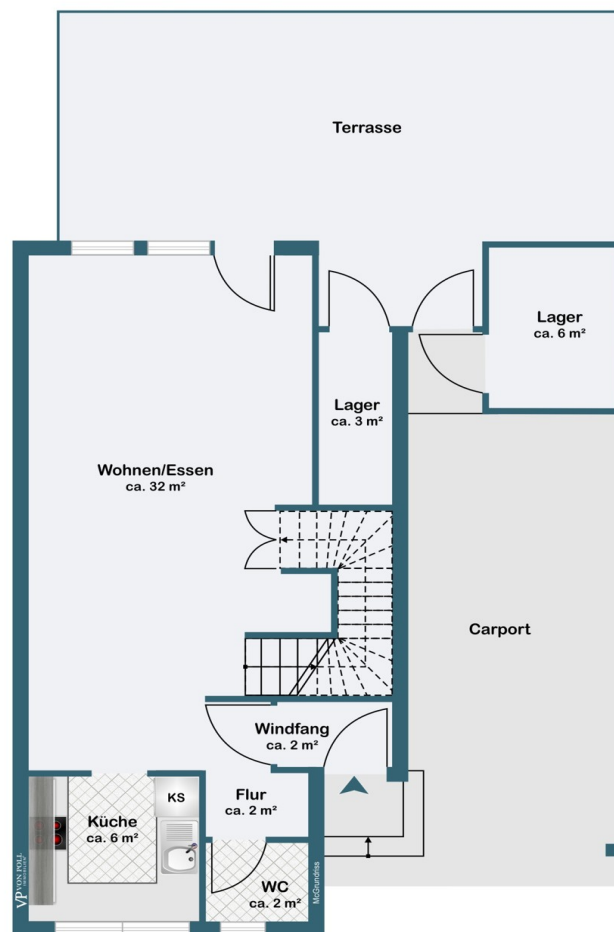
## La proprietà

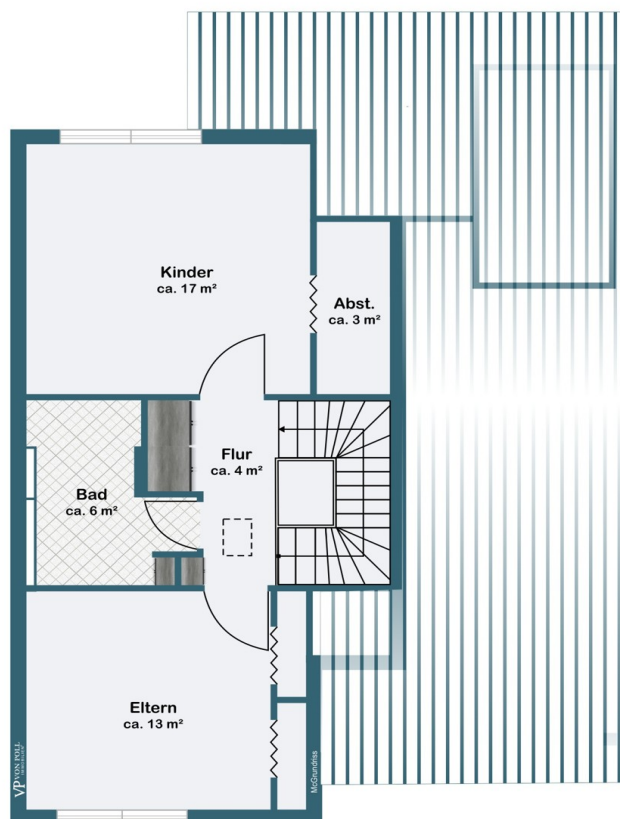




CODICE OGGETTO: 24221068 - 97424 Schweinfurt

# Planimetrie





Questa pianta non è in scala. I documenti ci sono stati dati dal cliente. Per questo motivo, non possiamo garantire la precisione delle informazioni.

**CODICE OGGETTO: 24221068 - 97424 Schweinfurt**

## Una prima impressione

Wohnglück für eine kleine Familie mit Photovoltaikanlage und Speicher. Diese hübsche Doppelhaushälfte bietet Platz für eine Familie mit einem Kind oder für Paare, die noch einen weiteren Raum benötigen, der als Büro oder Gästezimmer genutzt werden kann. Im Erdgeschoss befindet sich ein heller, gemütlicher Wohn-/ Essbereich mit angrenzender Einbauküche. Vom Wohnzimmer gelangt man auf die überdachte Terrasse und in den pflegeleicht angelegten, eingezäunten Garten. Über eine offene Massivholztreppe erreicht man das Obergeschoss. Hier befinden sich neben zwei freundlichen Schlafzimmern mit Einbauschränken, das Badezimmer mit Doppelwaschbecken und Anschluss für Waschmaschine und Trockner. Lagerräume sowie ein Gartenhaus bieten zusätzlichen Stauraum. Haben wir Ihr Interesse an dieser gepflegten Immobilie in ruhiger Lage geweckt? Dann sende Sie eine Anfrage per Email oder melden sich telefonisch unter 0179-2274038.

**CODICE OGGETTO: 24221068 - 97424 Schweinfurt**

## Dettagli dei servizi

Erdgeschoss :

- gemütlicher Wohn-/ Essbereich mit Einbauschränk, Zugang zum Garten
- Küche mit Glasschiebetür zum Essbereich
- Diele mit Garderobe
- Gäste WC
- offenen Treppe ins Obergeschoss

Obergeschoss :

- geräumiges Schlafzimmer mit Einbauschränken
  - helles Kinderzimmer / Büro / Gästezimmer mit Einbauschränken
  - Badezimmer mit Doppelwaschbecken, Anschluss für Waschmaschine und Trockner
- Photovoltaikanlage mit unbefristetem Einspeisevertrag ( 0,0623 ), Leistung kWp: 4,92,

Speicher: 7,5 kWh

überdachte Terrasse

pflegeleichter Garten

Gartenhaus

Carport

Lagerraum

Stauraum im Dachboden



**CODICE OGGETTO: 24221068 - 97424 Schweinfurt**

## Tutto sulla posizione

Das Objekt befindet sich im Stadtteil Yorktown in einer sehr gepflegten, ruhigen und familienfreundlichen Wohngegend. Angrenzend an das Grundstück befindet sich ein Spielplatz. Der nahe gelegene Stadtteil Hainig bietet vielfältige Einkaufsmöglichkeiten für den täglichen Bedarf. Die International School befindet sich in unmittelbarer Nähe und ist fußläufig erreichbar. Der Autobahnzubringer zur A71 ist in wenigen Minuten zu erreichen.

**CODICE OGGETTO: 24221068 - 97424 Schweinfurt**

## Ulteriori informazioni

Es liegt ein Energieverbrauchsausweis vor. Dieser ist gültig bis 26.8.2034. Endenergieverbrauch beträgt 89.10 kWh/(m<sup>2</sup>\*a). Wesentlicher Energieträger der Heizung ist Fernwärme. Das Baujahr des Objekts lt. Energieausweis ist 1990. Die Energieeffizienzklasse ist C. GELDWÄSCHE: Als Immobilienmaklerunternehmen ist die von Poll Immobilien GmbH nach § 2 Abs. 1 Nr. 14 und § 11 Abs. 1, 2 Geldwäschegesetz (GwG) dazu verpflichtet, bei der Begründung einer Geschäftsbeziehung die Identität des Vertragspartners festzustellen und zu überprüfen, bzw. sobald ein ernsthaftes Interesse an der Durchführung des Immobilienkaufvertrages besteht. Hierzu ist es erforderlich, dass wir nach § 11 Abs. 4 GwG die relevanten Daten Ihres Personalausweises festhalten (wenn Sie als natürliche Person handeln) – beispielsweise mittels einer Kopie. Bei einer juristischen Person benötigen wir eine Kopie des Handelsregisterauszugs, aus welchem der wirtschaftlich Berechtigte hervorgeht. Das Geldwäschegesetz sieht vor, dass der Makler die Kopien bzw. Unterlagen fünf Jahre aufbewahren muss. Als unser Vertragspartner haben Sie auch eine Mitwirkungspflicht nach § 11 Abs. 6 GwG. HAFTUNG: Wir weisen darauf hin, dass die von uns weitergegebenen Objektinformationen, Unterlagen, Pläne etc. vom Verkäufer bzw. Vermieter stammen. Eine Haftung für die Richtigkeit oder Vollständigkeit der Angaben übernehmen wir daher nicht. Es obliegt daher unseren Kunden, die darin enthaltenen Objektinformationen und Angaben auf ihre Richtigkeit hin zu überprüfen. Alle Immobilienangebote sind freibleibend und vorbehaltlich Irrtümer, Zwischenverkauf- und Vermietung oder sonstiger Zwischenverwertung. UNSER SERVICE FÜR SIE ALS EIGENTÜMER: Planen Sie den Verkauf oder die Vermietung Ihrer Immobilie, so ist es für Sie wichtig, deren Marktwert zu kennen. Lassen Sie kostenfrei und unverbindlich den aktuellen Wert Ihrer Immobilie professionell durch einen unserer Immobilienspezialisten einschätzen. Unser bundesweites und internationales Netzwerk ermöglicht es uns, Verkäufer bzw. Vermieter und Interessenten bestmöglich zusammenzuführen. HAFTUNG: Wir weisen darauf hin, dass die von uns weitergegebenen Objektinformationen, Unterlagen, Pläne etc. vom Verkäufer bzw. Vermieter stammen. Eine Haftung für die Richtigkeit oder Vollständigkeit der Angaben übernehmen wir daher nicht. Es obliegt daher unseren Kunden, die darin enthaltenen Objektinformationen und Angaben auf ihre Richtigkeit hin zu überprüfen. Alle Immobilienangebote sind freibleibend und vorbehaltlich Irrtümer, Zwischenverkauf- und Vermietung oder sonstiger Zwischenverwertung. UNSER SERVICE FÜR SIE ALS EIGENTÜMER: Planen Sie den Verkauf oder die Vermietung Ihrer Immobilie, so ist es für Sie wichtig, deren Marktwert zu kennen. Lassen Sie kostenfrei und unverbindlich den aktuellen Wert Ihrer Immobilie professionell durch einen unserer Immobilienspezialisten einschätzen. Unser bundesweites und internationales Netzwerk ermöglicht es uns,

Verkäufer bzw. Vermieter und Interessenten bestmöglich zusammenzuführen.

**CODICE OGGETTO: 24221068 - 97424 Schweinfurt**

## Partner di contatto

Per ulteriori informazioni, si prega di contattare la persona di riferimento:

Marion Englert

---

Bahnhofstraße 2 Hassfurt  
E-Mail: [hassfurt@von-poll.com](mailto:hassfurt@von-poll.com)

*To Disclaimer of von Poll Immobilien GmbH*

---

[www.von-poll.com](http://www.von-poll.com)