

Landshut

Nur 100 Meter zur kleinen Isar!!! Perfektes Reihen- Mittelhaus in Top-Lage von Mitterwöhr!!!

CODICE OGGETTO: 24085082

FÜR SIE IN DEN BESTEN LAGEN



PREZZO D'ACQUISTO: 698.000 EUR • SUPERFICIE NETTA: ca. 161 m² • VANI: 6.5 • SUPERFICIE DEL TERRENO: 308 m²

CODICE OGGETTO: 24085082 - 84028 Landshut

- A colpo d'occhio
- La proprietà
- Dati energetici
- Planimetrie
- Una prima impressione
- Tutto sulla posizione
- Ulteriori informazioni
- Partner di contatto

CODICE OGGETTO: 24085082 - 84028 Landshut

A colpo d'occhio

CODICE OGGETTO	24085082	Prezzo d'acquisto	698.000 EUR
Superficie netta	ca. 161 m ²	Casa	Villa a schiera centrale
Tipologia tetto	a due falde	Compenso di mediazione	Käuferprovision beträgt 2,975 % (inkl. MwSt.) des beurkundeten Kaufpreises
Vani	6.5	Tipologia costruttiva	massiccio
Camere da letto	4	Caratteristiche	Terrazza, Bagni di servizio, Caminetto, Cucina componibile, Balcone
Bagni	2		
Anno di costruzione	1982		
Garage/Posto auto	1 x Garage		

CODICE OGGETTO: 24085082 - 84028 Landshut

Dati energetici

Tipologia di riscaldamento	a pavimento	Certificazione energetica	Attestato di prestazione energetica
Riscaldamento	Olio	Consumo finale di energia	62.47 kWh/m ² a
CERTIFICAZIONE ENERGETICA VALIDO FINO A	15.09.2034	Classe di efficienza energetica	B
Fonte di alimentazione	Combustibile liquido	Anno di costruzione secondo il certificato energetico	1982

CODICE OGGETTO: 24085082 - 84028 Landshut

La proprietà



CODICE OGGETTO: 24085082 - 84028 Landshut

La proprietà



CODICE OGGETTO: 24085082 - 84028 Landshut

La proprietà



CODICE OGGETTO: 24085082 - 84028 Landshut

La proprietà



CODICE OGGETTO: 24085082 - 84028 Landshut

La proprietà



CODICE OGGETTO: 24085082 - 84028 Landshut

La proprietà



CODICE OGGETTO: 24085082 - 84028 Landshut

La proprietà



CODICE OGGETTO: 24085082 - 84028 Landshut

La proprietà



CODICE OGGETTO: 24085082 - 84028 Landshut

La proprietà



VP VON POLL
IMMOBILIEN

Erfahren Sie hier
den Wert
Ihrer Immobilie.

**Immobilienbewertung –
exklusiv und
professionell.**

- Was ist Ihre Immobilie wert?
- Wie entwickelt sich der Wert Ihrer Immobilie in Zukunft?
- Wie wirkt sich eine Modernisierung auf den Wert ihrer Immobilie aus?

Ihre persönliche und exklusive Immobilienanalyse erhalten Sie nach nur wenigen Klicks.

www.home.von-poll.com

The image shows a digital interface for real estate valuation. A smartphone in the foreground displays a QR code and the text 'Erfahren Sie hier den Wert Ihrer Immobilie.' In the background, a tablet and a smaller smartphone show a web application with various data points and charts related to property valuation.

CODICE OGGETTO: 24085082 - 84028 Landshut

La proprietà

FÜR SIE IN DEN BESTEN LAGEN

VP VON POLL
IMMOBILIEN



Patryk Kelm
Geschäftsstelleninhaber

Christian Kartmann
Büroleiter

Gern informieren wir Sie persönlich über weitere Details zur Immobilie.
Vereinbaren Sie einen Besichtigungstermin mit uns:

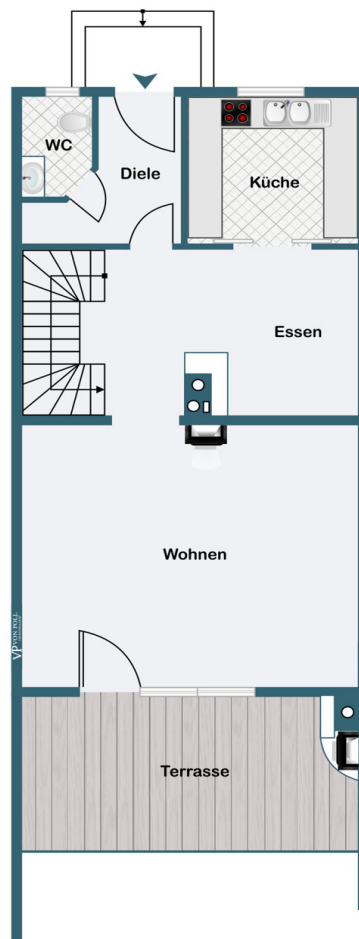
0871 - 96 59 98 0

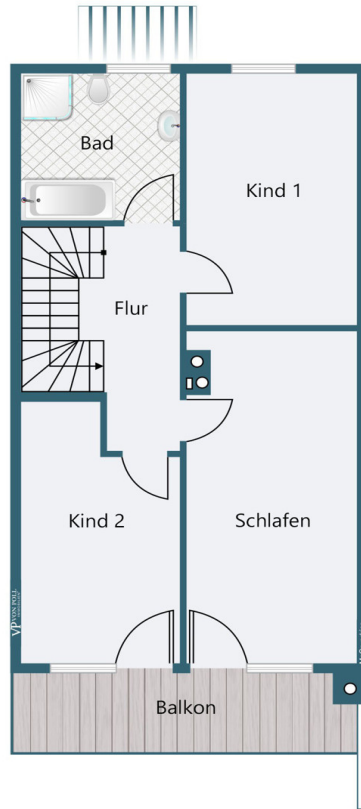
Wir freuen uns, von Ihnen zu hören.

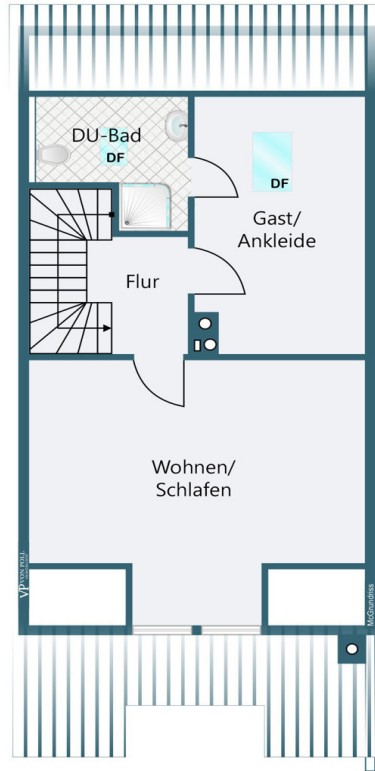
www.von-poll.com/landshut

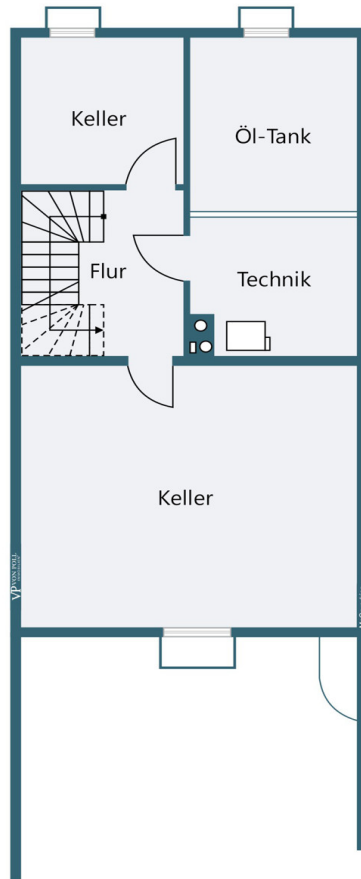
CODICE OGGETTO: 24085082 - 84028 Landshut

Planimetrie









Questa pianta non è in scala. I documenti ci sono stati dati dal cliente. Per questo motivo, non possiamo garantire la precisione delle informazioni.

CODICE OGGETTO: 24085082 - 84028 Landshut

Una prima impressione

Nur 100 Meter zur kleinen Isar! Perfektes Reihenmittelhaus in Top-Lage von Mitterwöhr! Dieses wunderbare Gebäude aus dem Baujahr 1982 wurde vor einigen Jahren umfassend und sehr hochwertig renoviert und besticht durch einen ausgezeichneten Zustand. Das Gebäude befindet sich auf einem ca. 308 m² großen Grundstück und vereint zeitlose Architektur mit modernen Ausstattungsdetails. Die sehr gut eingeteilte Wohnfläche von ca. 161 m² inklusive dem sehr schön ausgebauten Dachstudio schafft ein großzügiges Raumgefühl. Ein weiteres Highlight ist der lichtdurchflutete Wintergarten aus Glas mit gefliestem Boden und einem offenen Kamin – prädestiniert für gemütliche Stunden zu allen Zeiten. Bei der Renovierung 2018 wurden hochwertige Materialien wie Edelstahlleitungen und dreifach verglaste Holz-Alu-Fenster eingebaut. Das Haus überzeugt durch eine intelligente Wärmeverteilung: Die moderne Küche, der Wohn- und Essbereich sowie die Diele mit angrenzendem WC sind mit einer modernen Fußbodenheizung ausgestattet. Zusätzlich sorgt die Wandheizung im Wohnbereich für eine angenehme Wärmeverteilung. Im OG gibt es im Bad eine neue Fußbodenheizung, während in den übrigen Räumen klassische Heizkörper installiert sind. Ein leistungsstarker Grundofen im EG verleiht dem Haus eine wohlige Atmosphäre und ergänzt die Ölzentralheizung auf effiziente Weise. Der trockene Keller eröffnet weitere Nutzungen und dient als Stauraum, Hobbyraum oder Werkstatt. Der gepflegte Außenbereich mit der klar strukturierten Grünfläche fügt sich harmonisch in das Gesamtkonzept ein. Die hellen Räumlichkeiten und sehr gute Ausstattung mit durchdachten Grundrissen machen dieses Anwesen zu einem idealen Rückzugsort für Familien oder Paare, die Wert auf Qualität und stilvolles Wohnen legen. Komplettiert wird das Angebot mit einer Einzelgarage und einem Stellplatz davor. Vereinbaren Sie eine unverbindliche Besichtigung und überzeugen Sie sich persönlich von den Vorzügen dieser attraktiven Immobilie.

CODICE OGGETTO: 24085082 - 84028 Landshut

Tutto sulla posizione

Dieses gepflegte Reihenmittelhaus liegt im Stadtteil Mitterwöhr, eingebettet zwischen den beiden Isararmen, und überzeugt durch seine zentrale Lage in einer der begehrtesten Wohngegenden Landshuts. Die Nähe zur Natur macht den Standort ideal für entspannte Spaziergänge und Radtouren entlang der Isar. Auch für den täglichen Einkauf bietet die Lage beste Voraussetzungen. Die Anbindung an das Zentrum und zu weiteren wichtigen Ziele ist dank gut ausgebauter Fahrradwege und des Landshuter Stadtbusnetzes hervorragend. Somit erreichen Sie das Sportzentrum West, die Städtische Schwimmschule, das CityCenter Landshut (CCL) und das Klinikum oder den Hauptbahnhof relativ schnell. Zu allen Einrichtungen des täglichen Bedarfs kommen Sie bequem und die historische Altstadt ist nur etwa 10-15 Gehminuten entfernt. Auch die Anbindung an die Autobahn A92 in Richtung München und Deggendorf ist ideal.

CODICE OGGETTO: 24085082 - 84028 Landshut

Ulteriori informazioni

Es liegt ein Energieverbrauchsausweis vor. Dieser ist gültig bis 15.9.2034. Endenergieverbrauch beträgt 62.47 kwh/(m²*a). Wesentlicher Energieträger der Heizung ist Öl. Das Baujahr des Objekts lt. Energieausweis ist 1982. Die Energieeffizienzklasse ist B. GELDWÄSCHE: Als Immobilienmaklerunternehmen ist die von Poll Immobilien GmbH nach § 2 Abs. 1 Nr. 14 und § 11 Abs. 1, 2 Geldwäschegesetz (GwG) dazu verpflichtet, bei der Begründung einer Geschäftsbeziehung die Identität des Vertragspartners festzustellen und zu überprüfen, bzw. sobald ein ernsthaftes Interesse an der Durchführung des Immobilienkaufvertrages besteht. Hierzu ist es erforderlich, dass wir nach § 11 Abs. 4 GwG die relevanten Daten Ihres Personalausweises festhalten (wenn Sie als natürliche Person handeln) – beispielsweise mittels einer Kopie. Bei einer juristischen Person benötigen wir eine Kopie des Handelsregisterauszugs, aus welchem der wirtschaftlich Berechtigte hervorgeht. Das Geldwäschegesetz sieht vor, dass der Makler die Kopien bzw. Unterlagen fünf Jahre aufbewahren muss. Als unser Vertragspartner haben Sie auch eine Mitwirkungspflicht nach § 11 Abs. 6 GwG. HAFTUNG: Wir weisen darauf hin, dass die von uns weitergegebenen Objektinformationen, Unterlagen, Pläne etc. vom Verkäufer bzw. Vermieter stammen. Eine Haftung für die Richtigkeit oder Vollständigkeit der Angaben übernehmen wir daher nicht. Es obliegt daher unseren Kunden, die darin enthaltenen Objektinformationen und Angaben auf ihre Richtigkeit hin zu überprüfen. Alle Immobilienangebote sind freibleibend und vorbehaltlich Irrtümer, Zwischenverkauf- und Vermietung oder sonstiger Zwischenverwertung. UNSER SERVICE FÜR SIE ALS EIGENTÜMER: Planen Sie den Verkauf oder die Vermietung Ihrer Immobilie, so ist es für Sie wichtig, deren Marktwert zu kennen. Lassen Sie kostenfrei und unverbindlich den aktuellen Wert Ihrer Immobilie professionell durch einen unserer Immobilienspezialisten einschätzen. Unser bundesweites und internationales Netzwerk ermöglicht es uns, Verkäufer bzw. Vermieter und Interessenten bestmöglich zusammenzuführen.

CODICE OGGETTO: 24085082 - 84028 Landshut

Partner di contatto

Per ulteriori informazioni, si prega di contattare la persona di riferimento:

Patryk Kelm

Freyung 602 Landshut
E-Mail: landshut@von-poll.com

To Disclaimer of von Poll Immobilien GmbH

www.von-poll.com