

Landshut

So viel Potential, so viel Ruhe! Originales Zweifamilienhaus in Toplage der alten Wolfgangssiedlung!

CODICE OGGETTO: 24085089

FÜR SIE IN DEN BESTEN LAGEN



PREZZO D'ACQUISTO: 560.000 EUR • SUPERFICIE NETTA: ca. 150 m² • VANI: 6 • SUPERFICIE DEL TERRENO: 497 m²

CODICE OGGETTO: 24085089 - 84032 Landshut

- A colpo d'occhio
- La proprietà
- Dati energetici
- Planimetrie
- Una prima impressione
- Tutto sulla posizione
- Ulteriori informazioni
- Partner di contatto

CODICE OGGETTO: 24085089 - 84032 Landshut

A colpo d'occhio

CODICE OGGETTO	24085089	Prezzo d'acquisto	560.000 EUR
Superficie netta	ca. 150 m ²	Casa	Casa bifamiliare
Tipologia tetto	a due falde	Compenso di mediazione	Käuferprovision beträgt 3,00 % (inkl. MwSt.) des beurkundeten Kaufpreises
Vani	6	Modernizzazione / Riqualficazione	2002
Camere da letto	4	Stato dell'immobile	Curato
Bagni	2	Tipologia costruttiva	massiccio
Anno di costruzione	1963	Caratteristiche	Terrazza, Bagni di servizio, Giardino / uso comune, Cucina componibile, Balcone
Garage/Posto auto	1 x Garage		

CODICE OGGETTO: 24085089 - 84032 Landshut

Dati energetici

Tipologia di riscaldamento	centralizzato	Certificazione energetica	Diagnosi energetica
Riscaldamento	Gas	Consumo energetico	224.30 kWh/m ² a
CERTIFICAZIONE ENERGETICA VALIDO FINO A	04.10.2033	Classe di efficienza energetica	G
Fonte di alimentazione	Gas	Anno di costruzione secondo il certificato energetico	1963

CODICE OGGETTO: 24085089 - 84032 Landshut

La proprietà



CODICE OGGETTO: 24085089 - 84032 Landshut

La proprietà



CODICE OGGETTO: 24085089 - 84032 Landshut

La proprietà



CODICE OGGETTO: 24085089 - 84032 Landshut

La proprietà



CODICE OGGETTO: 24085089 - 84032 Landshut

La proprietà



CODICE OGGETTO: 24085089 - 84032 Landshut

La proprietà



CODICE OGGETTO: 24085089 - 84032 Landshut

La proprietà



CODICE OGGETTO: 24085089 - 84032 Landshut

La proprietà



CODICE OGGETTO: 24085089 - 84032 Landshut

La proprietà



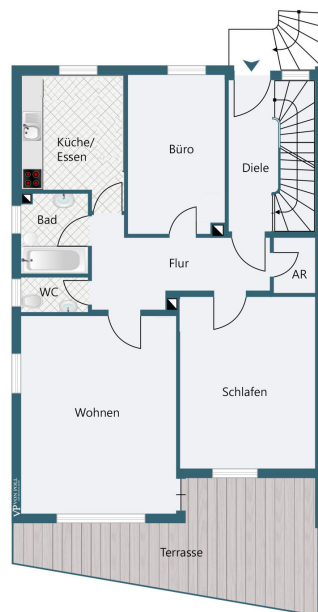
CODICE OGGETTO: 24085089 - 84032 Landshut

La proprietà



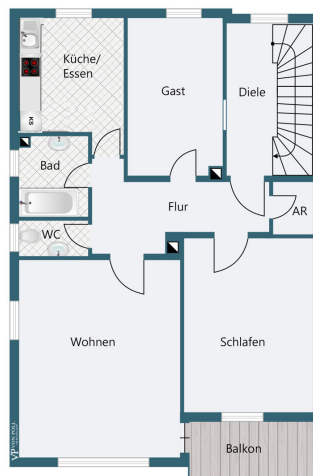
CODICE OGGETTO: 24085089 - 84032 Landshut

La proprietà



CODICE OGGETTO: 24085089 - 84032 Landshut

La proprietà





VON POLL
IMMOBILIEN

Immobilienbewertung –
exklusiv und
professionell.

- Was ist Ihre Immobilie wert?
- Wie entwickelt sich der Wert Ihrer Immobilie in Zukunft?
- Wie wirkt sich eine Modernisierung auf den Wert ihrer Immobilie aus?

Ihre persönliche und exklusive Immobilienanalyse erhalten Sie nach nur wenigen Klicks.

www.home.von-poll.com

CODICE OGGETTO: 24085089 - 84032 Landshut

La proprietà

FÜR SIE IN DEN BESTEN LAGEN



Patryk Kelm
Geschäftsstelleninhaber

Christian Kartmann
Büroleiter

Gern informieren wir Sie persönlich über weitere Details zur Immobilie.
Vereinbaren Sie einen Besichtigungstermin mit uns:

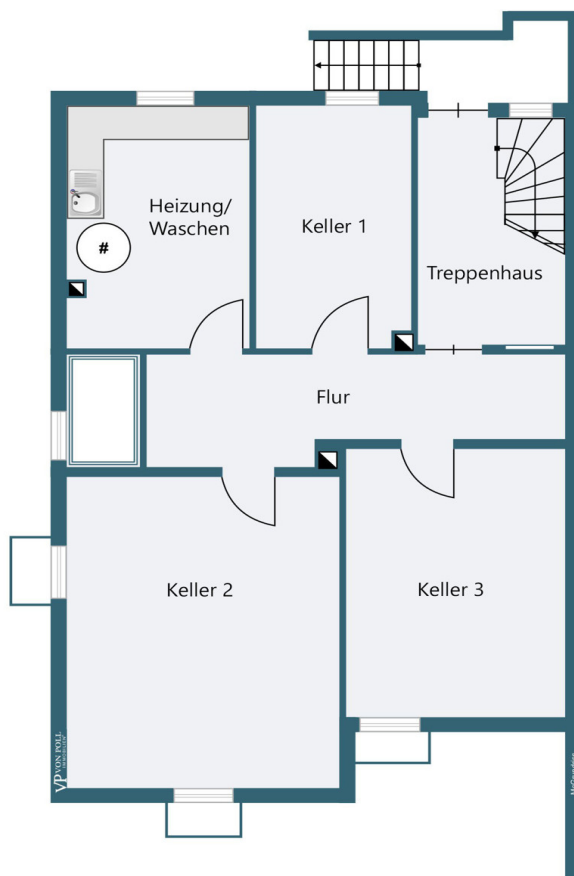
0871 - 96 59 98 0

Wir freuen uns, von Ihnen zu hören.

www.von-poll.com/landshut

CODICE OGGETTO: 24085089 - 84032 Landshut

Planimetrie



Questa pianta non è in scala. I documenti ci sono stati dati dal cliente. Per questo motivo, non possiamo garantire la precisione delle informazioni.

CODICE OGGETTO: 24085089 - 84032 Landshut

Una prima impressione

So viel Potential, so viel Ruhe!!! Originales Zweifamilienhaus in Toplage der "alten" Wolfgangsiedlung!!! Inmitten der Wolfgang-Siedlung erstreckt sich auf einem wunderbaren, ca. 497 m² großen Grundstück ein charmantes ZFH mit vielen Möglichkeiten zur individuellen Gestaltung. Zwei separate Wohneinheiten, jeweils mit rund ca 75 m² Wohnfläche, bieten eine gut durchdachte Raumaufteilung mit je drei Zimmern. Die solide Ziegelbauweise aus dem Baujahr 1963 bildet das Fundament für eine langfristige Wertstabilität und hohe Wohnqualität. Zeitgemäße Kunststoff-Alu-Fenster von 2002 optimieren die Energieeffizienz und dämmen wirksam gegen Einflüsse von außen. Für angenehme Wärme sorgt die moderne Gasheizung. Beide Wohneinheiten warten in ihrem ursprünglichen Zustand darauf, nach persönlichen Vorstellungen renoviert zu werden. Besonders die Badezimmer und WC sollten einer umfassenden Renovierung unterzogen werden. Weitere Maßnahmen könnten der Austausch von Böden und Türen sein. Das Dachgeschoss eröffnet weiteres Ausbaupotenzial. Eine vollwertige Treppe gewährleistet einen komfortablen Zugang, wodurch zusätzliche Wohnfläche und vielseitige Nutzungen denkbar wären. Mit etwas Kreativität kann dieser Bereich eine besondere Räumlichkeit in diesem Gebäude werden. Im Außenbereich unterstreicht die Einzelgarage mit zusätzlichem Stellplatz davor den praktischen Nutzen des Anwesens. Der Garten bietet nicht nur eine angenehme Rückzugsmöglichkeit, sondern bildet durch seine ruhige Lage einen idealen Erholungsraum. Zudem vervollständigt ein geräumiger Keller das Angebot und sorgt für genügend Stauraum und Flexibilität bei der Gestaltung der vorhandenen Wohnfläche. Hier finden Sie das perfekte Fundament für ein ruhig gelegenes und frei gestaltbares Zuhause mit viel Potenzial; eine seltene Gelegenheit in dieser beliebten Lage. Vereinbaren Sie ein unverbindliche Besichtigung und überzeugen Sie sich persönlich von den Vorzügen dieser attraktiven Immobilie.

CODICE OGGETTO: 24085089 - 84032 Landshut

Tutto sulla posizione

Die gepflegte Immobilie befindet sich in einem ruhigen Wohngebiet der "alten" Wolfgangsiedlung und bietet mit der sehr guten Infrastruktur eine hervorragende Anbindung an fast alle gewünschten Ziele. Besonders attraktiv für Pendler ist der kurze Weg zum Landshuter Hauptbahnhof. Die gute Anbindung an das Straßennetz gewährleistet eine schnelle Erreichbarkeit der Bundesautobahn A92, der verschiedenen Bundesstraßen sowie des Landshuter Zentrums. In unmittelbarer Nähe der Wohnsiedlung gibt es verschiedene Arztpraxen und Gesundheitszentren, die eine hervorragende medizinische Versorgung garantieren. Zahlreiche Einkaufsmöglichkeiten vom Einzelhändler bis zum Supermarkt sind überdurchschnittlich vorhanden. Zusammenfassend ist diese Wohnimmobilie ideal für alle, die eine ruhige und dennoch verkehrsgünstige Lage mit überdurchschnittlicher Infrastruktur suchen.

CODICE OGGETTO: 24085089 - 84032 Landshut

Ulteriori informazioni

Es liegt ein Energiebedarfsausweis vor. Dieser ist gültig bis 4.10.2033. Endenergiebedarf beträgt 224.30 kWh/(m²*a). Wesentlicher Energieträger der Heizung ist Gas. Das Baujahr des Objekts lt. Energieausweis ist 1963. Die Energieeffizienzklasse ist G.

GELDWÄSCHE: Als Immobilienmaklerunternehmen ist die von Poll Immobilien GmbH nach § 2 Abs. 1 Nr. 14 und § 11 Abs. 1, 2 Geldwäschegesetz (GwG) dazu verpflichtet, bei der Begründung einer Geschäftsbeziehung die Identität des Vertragspartners festzustellen und zu überprüfen, bzw. sobald ein ernsthaftes Interesse an der Durchführung des Immobilienkaufvertrages besteht. Hierzu ist es erforderlich, dass wir nach § 11 Abs. 4 GwG die relevanten Daten Ihres Personalausweises festhalten (wenn Sie als natürliche Person handeln) – beispielsweise mittels einer Kopie. Bei einer juristischen Person benötigen wir eine Kopie des Handelsregisterauszugs, aus welchem der wirtschaftlich Berechtigte hervorgeht. Das Geldwäschegesetz sieht vor, dass der Makler die Kopien bzw. Unterlagen fünf Jahre aufbewahren muss. Als unser Vertragspartner haben Sie auch eine Mitwirkungspflicht nach § 11 Abs. 6 GwG.

HAFTUNG: Wir weisen darauf hin, dass die von uns weitergegebenen Objektinformationen, Unterlagen, Pläne etc. vom Verkäufer bzw. Vermieter stammen. Eine Haftung für die Richtigkeit oder Vollständigkeit der Angaben übernehmen wir daher nicht. Es obliegt daher unseren Kunden, die darin enthaltenen Objektinformationen und Angaben auf ihre Richtigkeit hin zu überprüfen. Alle Immobilienangebote sind freibleibend und vorbehaltlich Irrtümer, Zwischenverkauf- und Vermietung oder sonstiger Zwischenverwertung. **UNSER SERVICE FÜR SIE ALS EIGENTÜMER:** Planen Sie den Verkauf oder die Vermietung Ihrer Immobilie, so ist es für Sie wichtig, deren Marktwert zu kennen. Lassen Sie kostenfrei und unverbindlich den aktuellen Wert Ihrer Immobilie professionell durch einen unserer Immobilienspezialisten einschätzen. Unser bundesweites und internationales Netzwerk ermöglicht es uns, Verkäufer bzw. Vermieter und Interessenten bestmöglich zusammenzuführen.

CODICE OGGETTO: 24085089 - 84032 Landshut

Partner di contatto

Per ulteriori informazioni, si prega di contattare la persona di riferimento:

Patryk Kelm

Freyung 602 Landshut
E-Mail: landshut@von-poll.com

To Disclaimer of von Poll Immobilien GmbH

www.von-poll.com