

Mörfelden-Walldorf / Walldorf

Freistehendes Einfamilienhaus auf großzügigem Grundstück in bevorzugter Wohnlage

CODICE OGGETTO: 24059007



www.von-poll.com

PREZZO D'ACQUISTO: 675.000 EUR • SUPERFICIE NETTA: ca. 122 m² • VANI: 4 • SUPERFICIE DEL TERRENO: 624 m²

CODICE OGGETTO: 24059007 - 64546 Mörfelden-Walldorf / Walldorf

- A colpo d'occhio
- La proprietà
- Dati energetici
- Una prima impressione
- Dettagli dei servizi
- Tutto sulla posizione
- Ulteriori informazioni
- Partner di contatto

CODICE OGGETTO: 24059007 - 64546 Mörfelden-Walldorf / Walldorf

A colpo d'occhio

CODICE OGGETTO	24059007
Superficie netta	ca. 122 m ²
Tipologia tetto	a due falde
DISPONIBILE DAL	Previo accordo
Vani	4
Camere da letto	3
Bagni	2
Anno di costruzione	1968
Garage/Posto auto	1 x superficie libera, 1 x Garage

Prezzo d'acquisto	675.000 EUR
Casa	Casa unifamiliare
Compenso di mediazione	Käuferprovision beträgt 3,57 % (inkl. MwSt.) des beurkundeten Kaufpreises
Modernizzazione / Riqualficazione	2001
Stato dell'immobile	Curato
Tipologia costruttiva	massiccio
Superficie lorda	ca. 71 m ²
Caratteristiche	Terrazza, Bagni di servizio, Cucina componibile

CODICE OGGETTO: 24059007 - 64546 Mörfelden-Walldorf / Walldorf

Dati energetici

Tipologia di riscaldamento	a pavimento	Certificazione energetica	Diagnosi energetica
Riscaldamento	Olio	Consumo energetico	172.10 kWh/m ² a
CERTIFICAZIONE ENERGETICA VALIDO FINO A	02.04.2034	Classe di efficienza energetica	F
Fonte di alimentazione	Combustibile liquido		

CODICE OGGETTO: 24059007 - 64546 Mörfelden-Walldorf / Walldorf

La proprietà



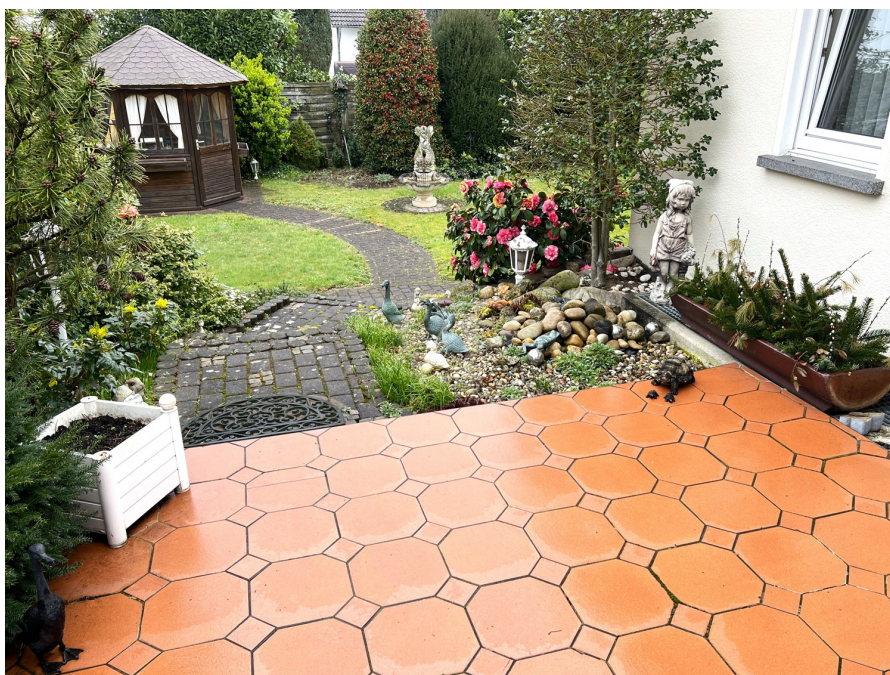
CODICE OGGETTO: 24059007 - 64546 Mörfelden-Walldorf / Walldorf

La proprietà



CODICE OGGETTO: 24059007 - 64546 Mörfelden-Walldorf / Walldorf

La proprietà



CODICE OGGETTO: 24059007 - 64546 Mörfelden-Walldorf / Walldorf

La proprietà



CODICE OGGETTO: 24059007 - 64546 Mörfelden-Walldorf / Walldorf

La proprietà



CODICE OGGETTO: 24059007 - 64546 Mörfelden-Walldorf / Walldorf

La proprietà



CODICE OGGETTO: 24059007 - 64546 Mörfelden-Walldorf / Walldorf

La proprietà



CODICE OGGETTO: 24059007 - 64546 Mörfelden-Walldorf / Walldorf

La proprietà



CODICE OGGETTO: 24059007 - 64546 Mörfelden-Walldorf / Walldorf

La proprietà



CODICE OGGETTO: 24059007 - 64546 Mörfelden-Walldorf / Walldorf

La proprietà



FÜR SIE IN DEN BESTEN LAGEN

Gern schicken wir
Ihnen Grundrisse
dieser Immobilie zu.

CODICE OGGETTO: 24059007 - 64546 Mörfelden-Walldorf / Walldorf

La proprietà

FÜR SIE IN DEN BESTEN LAGEN



VON POLL
IMMOBILIEN



Gern informieren wir Sie persönlich über weitere Details zur Immobilie.

Vereinbaren Sie einen Besichtigungstermin:

T.: 06105 - 27 67 98 0

www.von-poll.com



VON POLL
FINANCE

**Immobilie
gefunden,
Finanzierung
gelöst.**

Jetzt persönliches Kaufbudget berechnen und die passende Finanzierungslösung ermitteln.

www.von-poll.com/finanzieren



Finanzierung
berechnen



CODICE OGGETTO: 24059007 - 64546 Mörfelden-Walldorf / Walldorf

La proprietà

FÜR SIE IN DEN BESTEN LAGEN



VON POLL
IMMOBILIEN



IHRE IMMOBILIENSPEZIALISTEN

Eigentümern bieten wir eine kostenfreie und unverbindliche
Marktpreiseinschätzung ihrer Immobilie an.

Kontaktieren Sie uns, wir freuen uns darauf, Sie persönlich und individuell zu beraten.

T.: 06105 - 27 67 98 0

Shop Mörfelden-Walldorf | Ludwigstraße 36 | 64546 Mörfelden-Walldorf | moerfelden.walldorf@von-poll.com



www.von-poll.com/moerfelden-walldorf

CODICE OGGETTO: 24059007 - 64546 Mörfelden-Walldorf / Walldorf

Una prima impressione

Das freistehende, vollständig unterkellerte Haus befindet sich auf einem über 600 m² großen, sehr gepflegten Grundstück in ruhiger Wohnlage von Walldorf. Der Bahnhof und sämtlich Geschäfte des täglichen Bedarfs sind fußläufig in wenigen Minuten erreichbar. Das ursprünglich Ende der sechziger Jahre in massiver Bauweise errichtete Haus wurde 1993 um einen Wintergarten mit Fußbodenheizung erweitert. Somit stehen insgesamt ca. 122 m² Wohnfläche, verteilt auf zwei Etagen mit derzeit 4 - 5 Zimmern und zwei Badezimmer zur Verfügung. Das vollständig geflieste Kellergeschoß bietet neben den üblichen Funktionsräumen einen ca. 26 m² großen Hobbyraum. Auch die Garage befindet sich hier, was den Wohnkomfort zusätzlich erhöht. Das Haus ist mit einer Öl-Zentralheizung ausgestattet, die 2001 erneuert wurde. Besonders hervorzuheben ist der weitläufige, liebevoll angelegte und gepflegte Garten, der das Haus umgibt. Hier werden Familien und Hobbygärtner große Freude haben. Insgesamt bietet diese Immobilie die ideale Kombination aus Raumangebot, wunderschönem Garten, ruhiger Wohnlage und hervorragender Infrastruktur.

CODICE OGGETTO: 24059007 - 64546 Mörfelden-Walldorf / Walldorf

Dettagli dei servizi

- freistehendes Einfamilienhaus
- vollständig unterkellert
- Wintergarten mit Fußbodenheizung
- Garage im Haus
- großzügiges, sehr gepflegtes Grundstück
- ruhige, gewachsene Wohnlage Walldorf
- hervorragende Infrastruktur

CODICE OGGETTO: 24059007 - 64546 Mörfelden-Walldorf / Walldorf

Tutto sulla posizione

Die Doppelstadt Mörfelden-Walldorf zeichnet sich durch ihre zentrale Lage im Rhein-Main-Gebiet, im Dreieck zwischen den südhessischen Großstädten Frankfurt am Main, Darmstadt und Wiesbaden und südlich des Frankfurter Flughafens aus. Sowohl der Flughafen, als auch die Frankfurter Innenstadt sind schnell mit der S-Bahn, dem Bus, sowie mit dem Auto zu erreichen. Gleichzeitig ist die Stadt geprägt durch die umliegenden Wiesen und Wälder. So grenzt die Gemarkung an Mönchbruch, das ehemalige Jagdrevier der Landgrafen von Hessen-Darmstadt, heute zweitgrößtes Naturschutzgebiet Hessens und gefragtes Naherholungsgebiet. Zahlreiche Sportstätten, Vereine sowie der Walldorfer Badeseesee, der Langener Waldsee, als auch das Waldschwimmbad im Ortsteil Mörfelden tragen zu einem hohen Freizeitwert bei. Sämtliche Einkaufsmöglichkeiten, Restaurants, Kindergärten und Schulen sind vor Ort vorhanden. Die Anbindung an das überörtliche Verkehrsnetz (A5, A67, B44, B486 und L3113) ist sehr gut. Die Distanz nach Frankfurt/M., Wiesbaden, Darmstadt beträgt mit dem Auto ca. 15 Minuten, Frankfurt Flughafen ca. 10 Minuten und ca. 20 Minuten zur Internationalen Schule.

CODICE OGGETTO: 24059007 - 64546 Mörfelden-Walldorf / Walldorf

Ulteriori informazioni

Es liegt ein Energiebedarfsausweis vor. Dieser ist gültig bis 2.4.2034. Endenergiebedarf beträgt 172.10 kwh/(m²*a). Wesentlicher Energieträger der Heizung ist Öl. Das Baujahr des Objekts lt. Energieausweis ist 1968. Die Energieeffizienzklasse ist F.

GELDWÄSCHE: Als Immobilienmaklerunternehmen ist die von Poll Immobilien GmbH nach § 2 Abs. 1 Nr. 14 und § 11 Abs. 1, 2 Geldwäschegesetz (GwG) dazu verpflichtet, bei der Begründung einer Geschäftsbeziehung die Identität des Vertragspartners festzustellen und zu überprüfen bzw. sobald ein ernsthaftes Interesse an der Durchführung des Immobilienkaufvertrages besteht. Hierzu ist es erforderlich, dass wir nach § 11 Abs. 4 GwG die relevanten Daten Ihres Personalausweises festhalten (wenn Sie als natürliche Person handeln) – beispielsweise mittels einer Kopie. Bei einer juristischen Person benötigen wir eine Kopie des Handelsregisterauszugs, aus welchem der wirtschaftlich Berechtigte hervorgeht. Das Geldwäschegesetz sieht vor, dass der Makler die Kopien bzw. Unterlagen fünf Jahre aufbewahren muss. Als unser Vertragspartner haben Sie auch eine Mitwirkungspflicht nach § 11 Abs. 6 GwG.

HAFTUNG: Wir weisen darauf hin, dass die von uns weitergegebenen Objektinformationen, Unterlagen, Pläne etc. vom Verkäufer bzw. Vermieter stammen. Eine Haftung für die Richtigkeit oder Vollständigkeit der Angaben übernehmen wir daher nicht. Es obliegt daher unseren Kunden, die darin enthaltenen Objektinformationen und Angaben auf ihre Richtigkeit hin zu überprüfen. Alle Immobilienangebote sind freibleibend und vorbehaltlich Irrtümer, Zwischenverkauf- und Vermietung oder sonstiger Zwischenverwertung. **UNSER SERVICE FÜR SIE ALS EIGENTÜMER:** Planen Sie den Verkauf oder die Vermietung Ihrer Immobilie, so ist es für Sie wichtig, deren Marktwert zu kennen. Lassen Sie kostenfrei und unverbindlich den aktuellen Wert Ihrer Immobilie professionell durch einen unserer Immobilienspezialisten einschätzen. Unser bundesweites und internationales Netzwerk ermöglicht es uns, Verkäufer bzw. Vermieter und Interessenten bestmöglich zusammenzuführen.

CODICE OGGETTO: 24059007 - 64546 Mörfelden-Walldorf / Walldorf

Partner di contatto

Per ulteriori informazioni, si prega di contattare la persona di riferimento:

Carel William Hanemann

Ludwigstraße 36 Mörfelden-Walldorf
E-Mail: moerfelden.walldorf@von-poll.com

To Disclaimer of von Poll Immobilien GmbH

www.von-poll.com