

Cham

Gewerbehalle in verkehrsgünstiger Lage zu vermieten

CODICE OGGETTO: 25201016



PREZZO D'AFFITTO: 1.500 EUR • SUPERFICIE DEL TERRENO: 1.000 m²

CODICE OGGETTO: 25201016 - 93413 Cham

- A colpo d'occhio
- La proprietà
- Dati energetici
- Una prima impressione
- Tutto sulla posizione
- Ulteriori informazioni
- Partner di contatto

CODICE OGGETTO: 25201016 - 93413 Cham

A colpo d'occhio

CODICE OGGETTO	25201016	Prezzo d'affitto	1.500 EUR
Tipologia tetto	a due falde	Costi aggiuntivi	50 EUR
Anno di costruzione	1996	Capannone/magazzino/fabbrica	Padiglione
Garage/Posto auto	4 x superficie libera	Compenso di mediazione	Mieterprovision beträgt das 2 - fache der mtl. Nettokaltmiete zzgl. gesetzlicher MwSt.
		Superficie commerciale	ca. 360 m ²
		Tipologia costruttiva	massiccio
		Superficie commerciale	ca. 360 m ²
		Superficie affittabile	ca. 360 m ²

CODICE OGGETTO: 25201016 - 93413 Cham

Dati energetici

Riscaldamento	Gas	Certificazione energetica	Attestato di prestazione energetica
CERTIFICAZIONE ENERGETICA VALIDO FINO A	03.01.2031	Consumo finale di energia	125.50 kWh/m ² a
		Classe di efficienza energetica	D
		Anno di costruzione secondo il certificato energetico	1996

CODICE OGGETTO: 25201016 - 93413 Cham

La proprietà



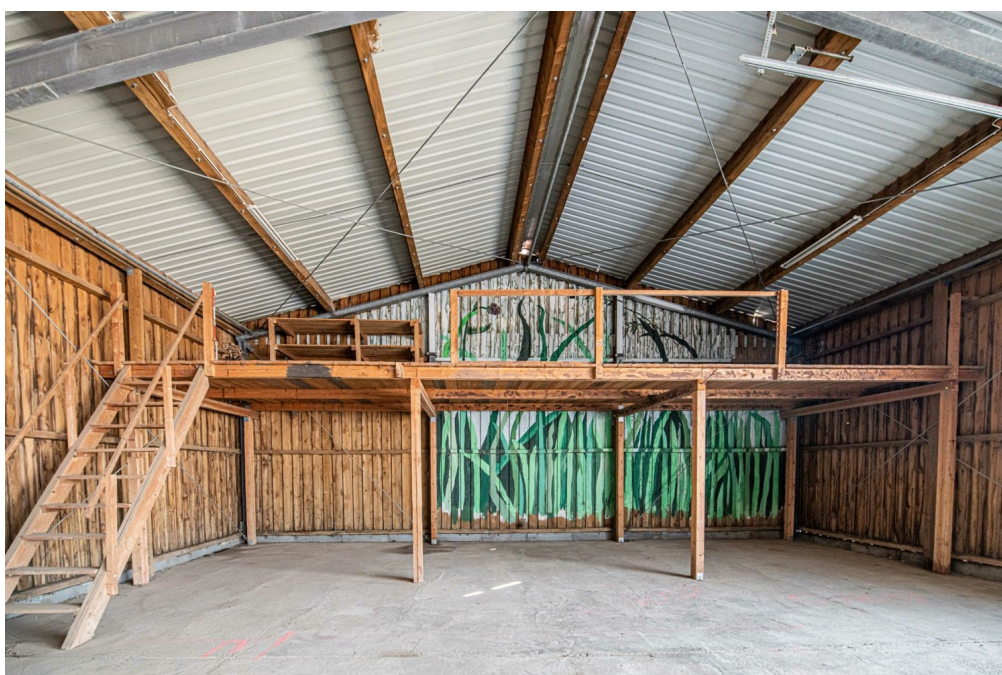
CODICE OGGETTO: 25201016 - 93413 Cham

La proprietà



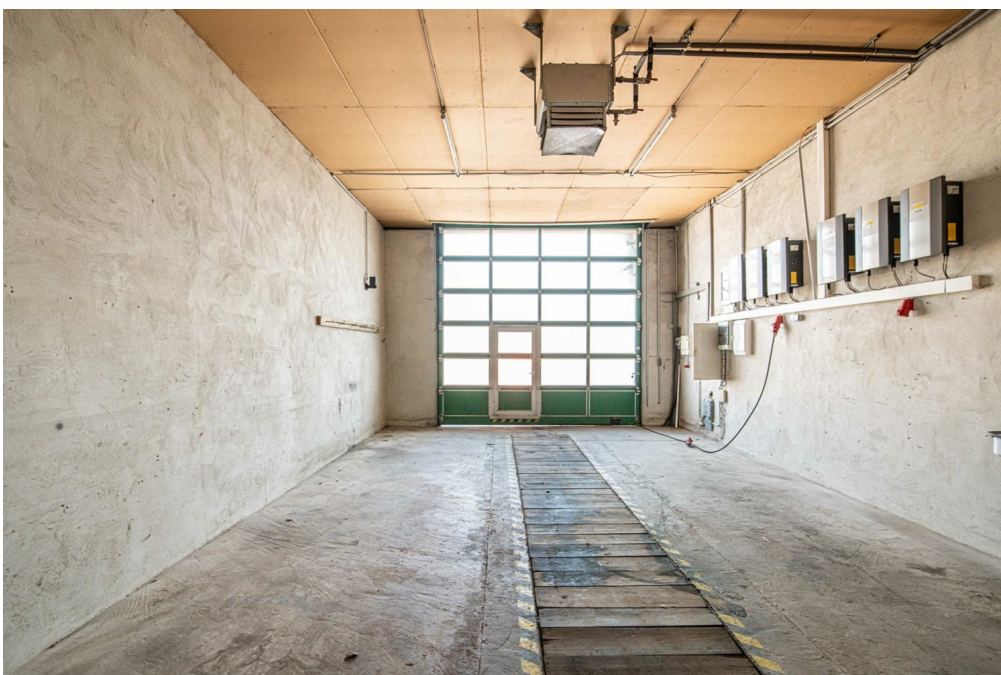
CODICE OGGETTO: 25201016 - 93413 Cham

La proprietà



CODICE OGGETTO: 25201016 - 93413 Cham

La proprietà



CODICE OGGETTO: 25201016 - 93413 Cham

La proprietà



CODICE OGGETTO: 25201016 - 93413 Cham

Una prima impressione

Zur Vermietung steht hier in guter Lage im Süden von Cham und nur ca. 900 m entfernt von der Auffahrt auf die B20 eine Gewerbefläche von ca. 360 m². Die Gewerbehalle hat keine Heizung. Es gibt vier Tore zum Befahren der Halle, in einer gibt es eine Montagegrube, zudem gibt es Außenstellplätze und einen Bürocontainer. Hallenmaß Länge: 32,40 m X 11,20 m Breite Ein Besichtigungstermin kann nach vorheriger Absprache vereinbart werden. Diese Gelegenheit bietet unterstützende Einblicke, wie die Immobilie auf die spezifischen Anforderungen und Wünsche Ihres Unternehmens angepasst werden kann.

CODICE OGGETTO: 25201016 - 93413 Cham

Tutto sulla posizione

Cham liegt nordöstlich von Regensburg im Naturpark Oberer Bayerischer Wald. Der Stadtname leitet sich vom Flüsschen Chamb ab, das nahe Cham in den Regen mündet. Das Stadtbild der historischen Altstadt wird durch zahlreiche Brunnen sowie viele Baudenkmäler bestimmt. Zu den prominentesten gehören das markante Biertor, eines der ehemaligen Burgtore mit seinen zwei Türmen im Zentrum Chams. Neben einer modernen Infrastruktur und abwechslungsreichen Einkaufsmöglichkeiten sorgen ein spannender Veranstaltungskalender sowie Galerien und Museen für den hohen Freizeitwert Chams. Der Bayrische Wald bietet zahlreiche Möglichkeiten für die Freizeitgestaltung: Im Sommer zum Wandern und Mountainbiken und im Winter zum Skifahren und Skitourwandern. Über Bundesstraßen ist Cham ebenso hervorragend an das Verkehrsnetz angeschlossen und erfüllt alle Bedingungen eines angenehmen Wohnortes.

CODICE OGGETTO: 25201016 - 93413 Cham

Ulteriori informazioni

Es liegt ein Energieverbrauchsausweis vor. Dieser ist gültig bis 3.1.2031.
Endenergieverbrauch für die Wärme beträgt 125.50 kwh/(m²*a). Endenergieverbrauch für den Strom beträgt 125.50 kwh/(m²*a). Wesentlicher Energieträger der Heizung ist Gas.
HAFTUNG: Wir weisen darauf hin, dass die von uns weitergegebenen Objektinformationen, Unterlagen, Pläne etc. vom Verkäufer bzw. Vermieter stammen. Eine Haftung für die Richtigkeit oder Vollständigkeit der Angaben übernehmen wir daher nicht. Es obliegt daher unseren Kunden, die darin enthaltenen Objektinformationen und Angaben auf ihre Richtigkeit hin zu überprüfen. Alle Immobilienangebote sind freibleibend und vorbehaltlich Irrtümer, Zwischenverkauf- und Vermietung oder sonstiger Zwischenverwertung. UNSER SERVICE FÜR SIE ALS EIGENTÜMER: Planen Sie den Verkauf oder die Vermietung Ihrer Immobilie, so ist es für Sie wichtig, deren Marktwert zu kennen. Lassen Sie kostenfrei und unverbindlich den aktuellen Wert Ihrer Immobilie professionell durch einen unserer Immobilienspezialisten einschätzen. Unser bundesweites und internationales Netzwerk ermöglicht es uns, Verkäufer bzw. Vermieter und Interessenten bestmöglich zusammenzuführen.

CODICE OGGETTO: 25201016 - 93413 Cham

Partner di contatto

Per ulteriori informazioni, si prega di contattare la persona di riferimento:

Mario Aschenbrenner

Alrunastraße 9 Cham
E-Mail: cham@von-poll.com

To Disclaimer of von Poll Immobilien GmbH

www.von-poll.com