

Furth im Wald

Moderne Praxis-/ oder Büroflächen in ruhiger und guter Lage

CODICE OGGETTO: WK743



PREZZO D'AFFITTO: 1.500 EUR • VANI: 4

CODICE OGGETTO: WK743 - 93437 Furth im Wald

- A colpo d'occhio
- La proprietà
- Dati energetici
- Una prima impressione
- Dettagli dei servizi
- Tutto sulla posizione
- Ulteriori informazioni
- Partner di contatto

CODICE OGGETTO: WK743 - 93437 Furth im Wald

A colpo d'occhio

CODICE OGGETTO	WK743
Vani	4
Anno di costruzione	1985
Garage/Posto auto	2 x superficie libera

Prezzo d'affitto	1.500 EUR
Costi aggiuntivi	300 EUR
Compenso di mediazione	Mieterprovision beträgt das 2-fache (zzgl. MwSt.) der vereinbarten Monatsmiete
Superficie commerciale	ca. 230 m ²
Stato dell'immobile	Ammodernato
Tipologia costruttiva	massiccio
Superficie affittabile	ca. 230 m ²

CODICE OGGETTO: WK743 - 93437 Furth im Wald

Dati energetici

Riscaldamento	Pellet	Certificazione energetica	Attestato di prestazione energetica
CERTIFICAZIONE ENERGETICA VALIDO FINO A	07.04.2034	Consumo finale di energia	95.60 kWh/m ² a
		Classe di efficienza energetica	C
		Anno di costruzione secondo il certificato energetico	2021

CODICE OGGETTO: WK743 - 93437 Furth im Wald

La proprietà



CODICE OGGETTO: WK743 - 93437 Furth im Wald

La proprietà



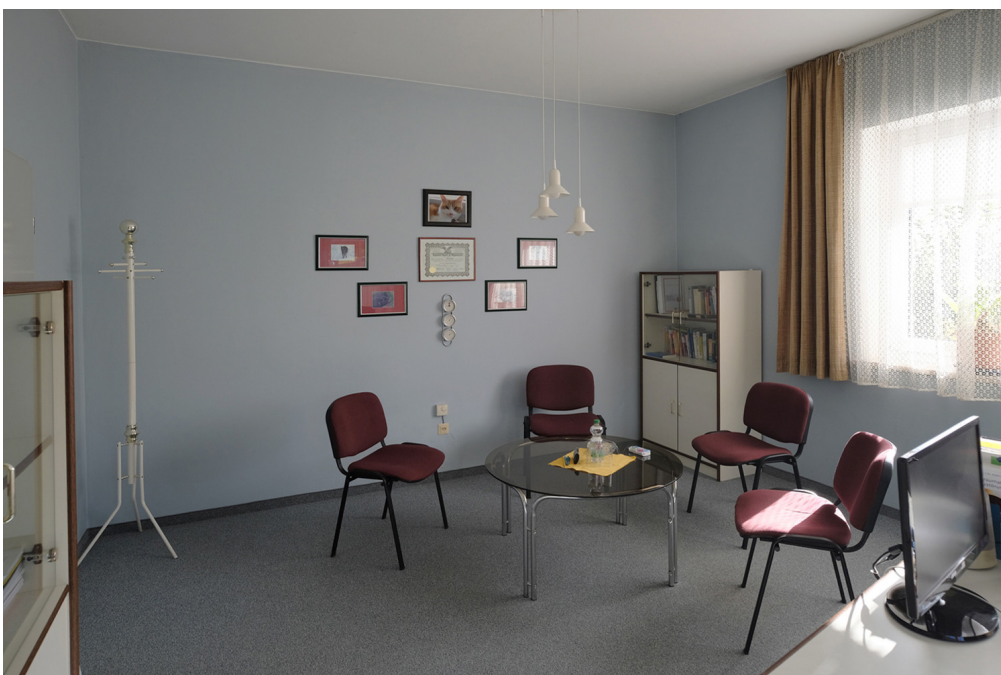
CODICE OGGETTO: WK743 - 93437 Furth im Wald

La proprietà



CODICE OGGETTO: WK743 - 93437 Furth im Wald

La proprietà



CODICE OGGETTO: WK743 - 93437 Furth im Wald

La proprietà



CODICE OGGETTO: WK743 - 93437 Furth im Wald

Una prima impressione

Die Räumlichkeiten der Praxisfläche verteilen sich großzügig auf insgesamt 230 Quadratmetern und bieten somit ausreichend Platz für Kunden, Patienten und Angestellte. Bestehend aus einem Empfangsbereich, drei Behandlungsräumen und einem Büro, stellt diese Immobilie eine ideale Basis für ganz unterschiedliche berufliche Tätigkeiten dar. Der großzügig geschnittene Multifunktionsraum kann nach Absprache Mieterseits auch unterteilt werden. Die Praxisfläche befindet sich in zentraler Lage, was die Erreichbarkeit für Kunden und Patienten erleichtert. Mit einer guten Anbindung an öffentliche Verkehrsmittel und anteiliger Parkplatznutzung vor der Tür, ist die Immobilie sowohl für Mitarbeiter als auch Besucher bequem zu erreichen. Die Einrichtung kann auf Wunsch teilweise oder ganz übernommen werden. Insgesamt präsentiert sich die modernisierte Praxisfläche als solide Basis für berufliche Tätigkeiten im Gesundheitswesen, Therapiebereich oder anderen Dienstleistungssektoren. Dank der funktionalen Raumaufteilung, der zentralen Lage und der zeitgemäßen Ausstattung bietet die Immobilie vielfältige Möglichkeiten zur individuellen Nutzung.

CODICE OGGETTO: WK743 - 93437 Furth im Wald

Dettagli dei servizi

- Empfangsraum
- Anmeldung
- Büro
- Küche mit Seminarraum
- 2 Therapieräume
- Seminar-/Multifunktionsraum
- 2 Herren-WC
- 2 Damen-WC
- 2 Umkleideräume

CODICE OGGETTO: WK743 - 93437 Furth im Wald

Tutto sulla posizione

Furth im Wald befindet sich ca. 4 km vom Grenzübergang nach Tschechien entfernt und liegt an den Gewässern Chamb, Kalte Pastritz und Warme Pastritz. Die Fläche des Stadtgebietes bildet sowohl hinsichtlich der Verwaltung als auch geographisch eine Trennung zwischen dem Oberpfälzer Wald im Norden und dem Bayerischen Wald im Süden. Es begrenzt die Cham-Further Senke, einen tiefen Taleinschnitt zwischen diesen beiden Mittelgebirgen und ist dem Künischen Gebirge benachbart. Etwa 3 km nordöstlich der Stadt erhebt sich der Dieberg (639 m ü. NHN) mit der Aussichtsplattform "Bayernwarte". Südlich des Berges wird das Gewässer der Chamb im Drachensee gestaut. Etwa 5 km nordwestlich der Stadt erhebt sich der Kreuzfelsen (938 m ü. NHN), die höchste Erhebung im deutschen Teil des Oberpfälzer Walds. Furth im Wald ist bekannt durch den Drachenstich. Deutschlands ältestes Volksschauspiel lockt jedes Jahr im August Zehntausende von Besuchern in die Stadt.

CODICE OGGETTO: WK743 - 93437 Furth im Wald

Ulteriori informazioni

Es liegt ein Energieverbrauchsausweis vor. Dieser ist gültig bis 7.4.2034.
Endenergieverbrauch beträgt 95.60 kwh/(m²*a). Wesentlicher Energieträger der Heizung ist Pelletheizung. Das Baujahr des Objekts lt. Energieausweis ist 2021. Die Energieeffizienzklasse ist C.

CODICE OGGETTO: WK743 - 93437 Furth im Wald

Partner di contatto

Per ulteriori informazioni, si prega di contattare la persona di riferimento:

Mario Aschenbrenner

Alrunastraße 9 Cham
E-Mail: cham@von-poll.com

To Disclaimer of von Poll Immobilien GmbH

www.von-poll.com