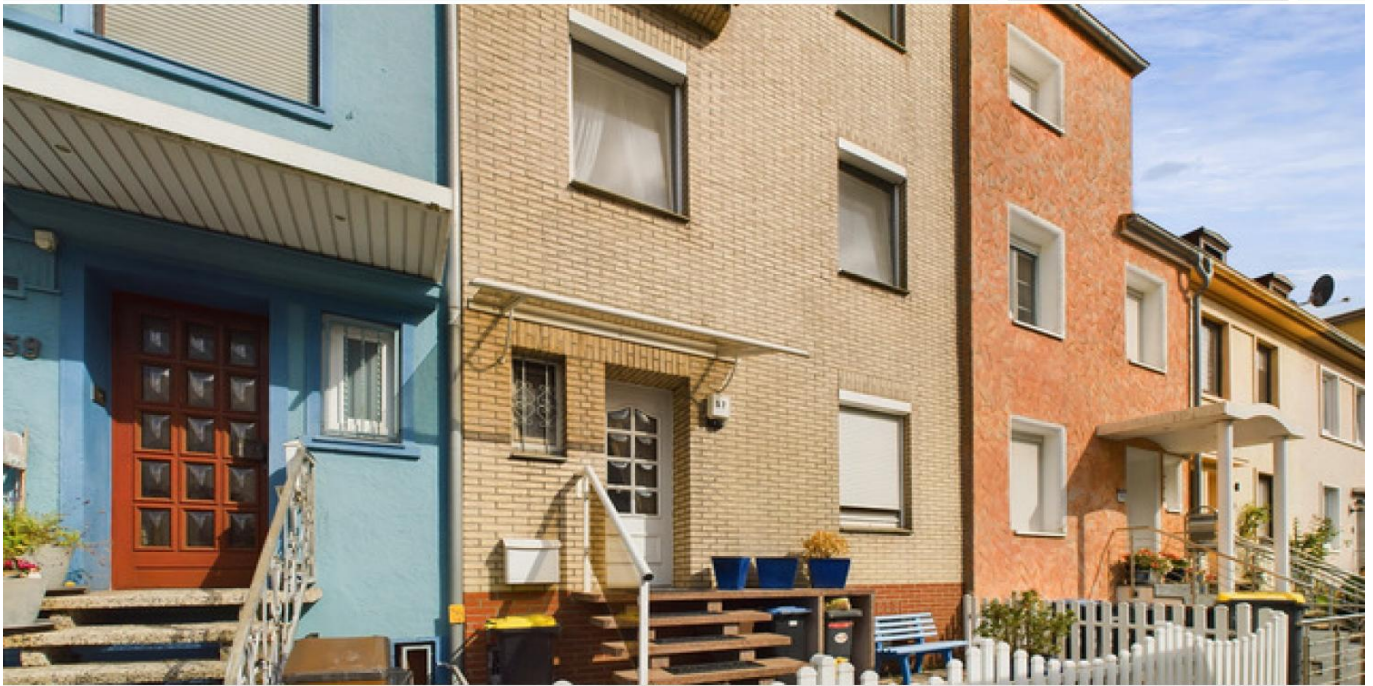


Bremen – Ohlenhof

Reihenhaus in guter Wohnlage mit Garten und Balkon

CODICE OGGETTO: 24057041



www.von-poll.com

PREZZO D'AFFITTO: 1.018 EUR • SUPERFICIE NETTA: ca. 130 m² • VANI: 5 • SUPERFICIE DEL TERRENO: 175 m²

CODICE OGGETTO: 24057041 - 28239 Bremen – Ohlenhof

- A colpo d'occhio
- La proprietà
- Dati energetici
- Planimetrie
- Una prima impressione
- Tutto sulla posizione
- Ulteriori informazioni
- Partner di contatto

CODICE OGGETTO: 24057041 - 28239 Bremen – Ohlenhof

A colpo d'occhio

| | | | |
|---------------------|------------------------|------------------|---|
| CODICE | 24057041 | Prezzo d'affitto | 1.018 EUR |
| OGGETTO | | Costi aggiuntivi | 130 EUR |
| Superficie netta | ca. 130 m ² | Casa | Villa a schiera centrale |
| Vani | 5 | Caratteristiche | Terrazza, Bagni di servizio, Giardino / uso comune, Cucina componibile, Balcone |
| Camere da letto | 1 | | |
| Bagni | 1 | | |
| Anno di costruzione | 1930 | | |

CODICE OGGETTO: 24057041 - 28239 Bremen – Ohlenhof

Dati energetici

| | | | |
|---|---------------|---|-------------------------------------|
| Tipologia di riscaldamento | centralizzato | Certificazione energetica | Attestato di prestazione energetica |
| Riscaldamento | Gas | Consumo finale di energia | 120.31 kWh/m ² a |
| CERTIFICAZIONE ENERGETICA VALIDO FINO A | 15.07.2034 | Classe di efficienza energetica | D |
| Fonte di alimentazione | Gas | Anno di costruzione secondo il certificato energetico | 1930 |

CODICE OGGETTO: 24057041 - 28239 Bremen – Ohlenhof

La proprietà



CODICE OGGETTO: 24057041 - 28239 Bremen – Ohlenhof

La proprietà



CODICE OGGETTO: 24057041 - 28239 Bremen – Ohlenhof

La proprietà



CODICE OGGETTO: 24057041 - 28239 Bremen – Ohlenhof

La proprietà



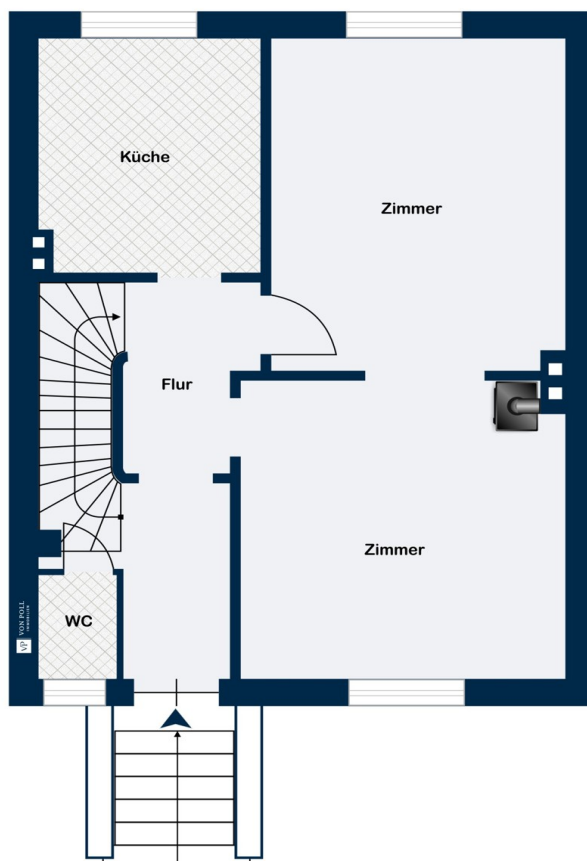
CODICE OGGETTO: 24057041 - 28239 Bremen – Ohlenhof

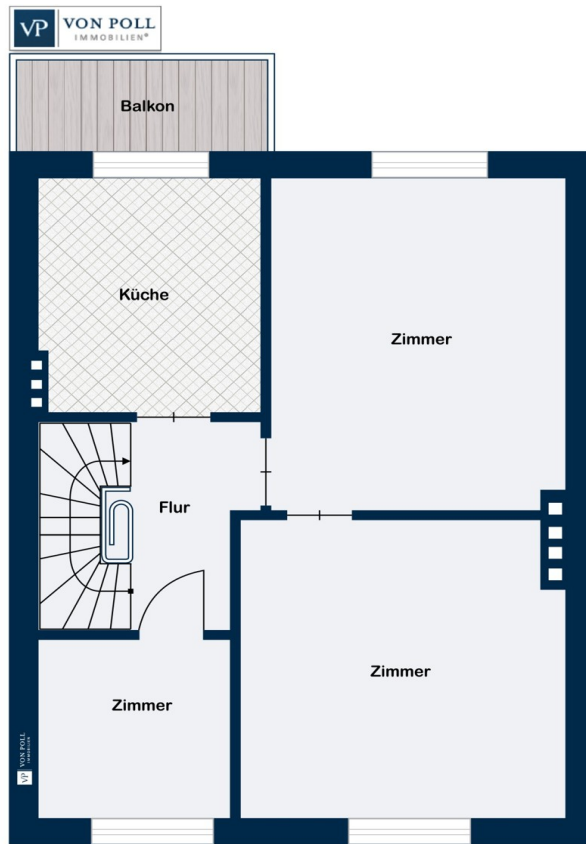
La proprietà

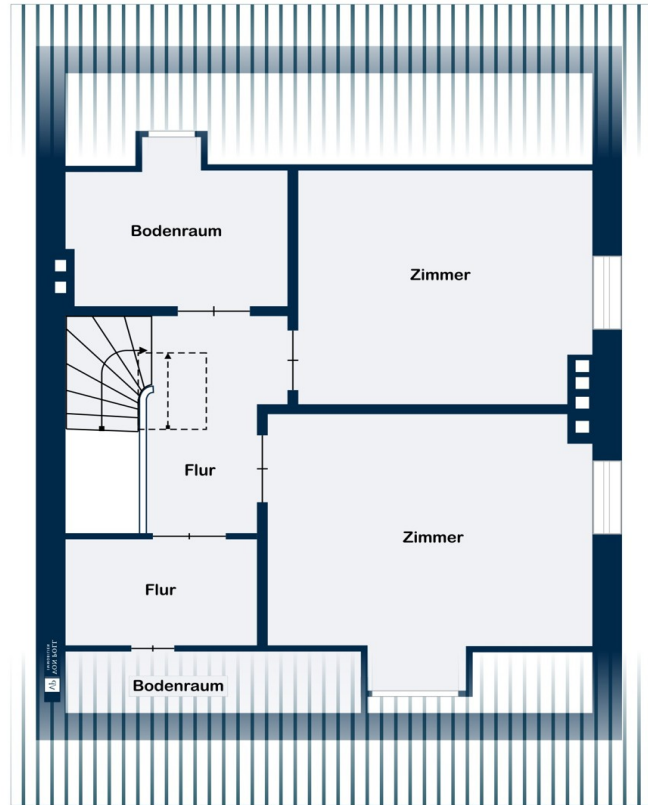


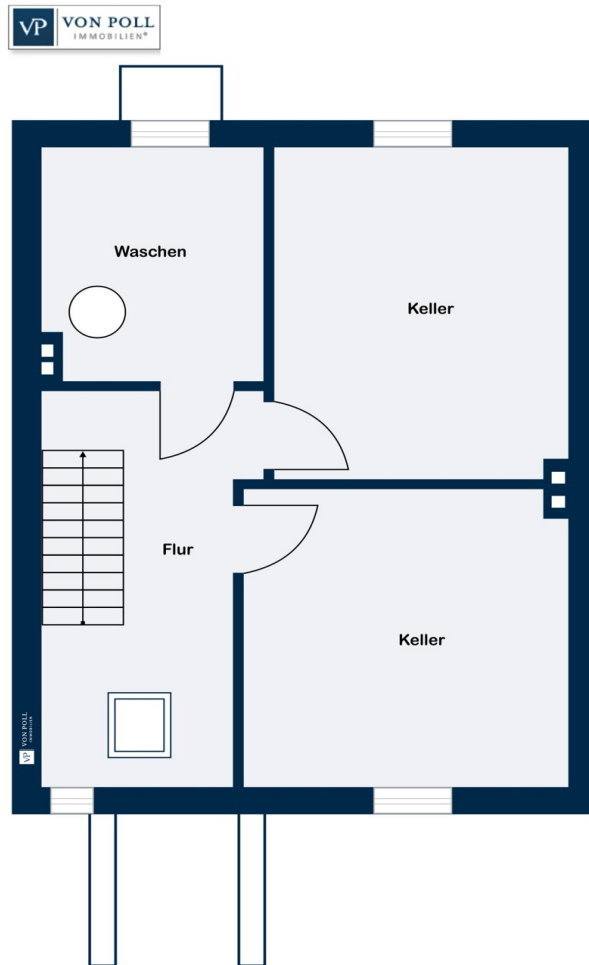
CODICE OGGETTO: 24057041 - 28239 Bremen – Ohlenhof

Planimetrie









Questa pianta non è in scala. I documenti ci sono stati dati dal cliente. Per questo motivo, non possiamo garantire la precisione delle informazioni.

CODICE OGGETTO: 24057041 - 28239 Bremen – Ohlenhof

Una prima impressione

Zur Vermietung steht ein charmantes Reihenmittelhaus aus dem Baujahr 1930, das auf einem Grundstück von ca. 175 m² liegt und eine Wohnfläche von ca. 130 m² bietet. Mit insgesamt 5 Zimmern ist dieses Haus ideal für eine kleine Familie oder Paare, die zusätzlichen Raum zur Verfügung haben möchten. Beim Betreten des Hauses gelangen Sie zuerst in den einladenden Flur, der Ihnen Zugang zu allen Haupträumen des Erdgeschosses bietet. Der großzügige Wohn- und Essbereich bietet ausreichend Platz für gemütliche Stunden. Die Raumaufteilung ist funktional und gut durchdacht, sodass eine individuelle Gestaltung nach Ihren Bedürfnissen möglich ist. Die Küche ist separat und bietet genügend Arbeits- und Stauraum für alle, die gerne kochen. Im ersten Obergeschoss befindet sich das Hauptschlafzimmer, das Ihnen Raum zur Erholung gibt. Daneben liegen zwei weitere Zimmer, die flexibel als Arbeits-, Kinder- oder Gästezimmer genutzt werden können. Ein Zimmer verfügt bereits über großzügige Einbauschränke und eignet sich hervorragend als Ankleidezimmer. Im Dachgeschoss befindet sich ein weiteres Zimmer. Auf dieser Ebene finden Sie auch das Badezimmer mit Dusche und Badewanne, was für zusätzlichen Komfort sorgt. Die Immobilie verfügt über zwei Außenbereiche – einen Balkon und einen Aufenthaltsbereich im Garten – die zum Entspannen im Freien einladen. Diese zusätzlichen Flächen erweitern das Wohngefühl nach außen und bieten eine Möglichkeit, die Sonne zu genießen oder gesellige Abende zu verbringen. Gerne laden wir Sie ein, sich bei einer persönlichen Besichtigung einen eigenen Eindruck zu verschaffen und die Möglichkeiten, die Ihnen dieses Haus bietet, selbst zu erleben.

CODICE OGGETTO: 24057041 - 28239 Bremen – Ohlenhof

Tutto sulla posizione

Willkommen in Ihrem neuen Zuhause im charmanten Stadtteil Gröpelingen im Ortsteil Ohlenhof! Dieses ansprechende Reihenmittelhaus befindet sich in einer ruhigen und familienfreundlichen Wohngegend. Die Lage in Ohlenhof bietet Ihnen die perfekte Kombination aus urbanem Leben und Erholungsmöglichkeiten. In der Nähe finden Sie zahlreiche Einkaufsmöglichkeiten und Schulen, die den Alltag erleichtern. Genießen Sie die Vorzüge eines lebendigen Stadtteils, der durch eine bunte Mischung aus Kultur, Gastronomie und Freizeitangeboten geprägt ist. Dieses Reihenmittelhaus ist nicht nur ein idealer Rückzugsort, sondern auch der perfekte Ausgangspunkt, um das Leben in Bremen in vollen Zügen zu genießen.

CODICE OGGETTO: 24057041 - 28239 Bremen – Ohlenhof

Ulteriori informazioni

Es liegt ein Energieverbrauchsausweis vor. Dieser ist gültig bis 15.7.2034.
Endenergieverbrauch beträgt 120.31 kWh/(m²*a). Wesentlicher Energieträger der
Heizung ist Gas. Das Baujahr des Objekts lt. Energieausweis ist 1930. Die
Energieeffizienzklasse ist D.

CODICE OGGETTO: 24057041 - 28239 Bremen – Ohlenhof

Partner di contatto

Per ulteriori informazioni, si prega di contattare la persona di riferimento:

Christian Stephan

Wachmannstraße 132 Brema
E-Mail: bremen@von-poll.com

To Disclaimer of von Poll Immobilien GmbH

www.von-poll.com