

Berlin - Pankow – Heinersdorf

# Zweifamilienhaus - Herausforderung mit vielen Möglichkeiten!

**CODICE OGGETTO: 24071008**



[www.von-poll.com](http://www.von-poll.com)

**PREZZO D'ACQUISTO: 655.000 EUR • SUPERFICIE NETTA: ca. 147 m<sup>2</sup> • VANI: 8 • SUPERFICIE DEL TERRENO: 996 m<sup>2</sup>**

**CODICE OGGETTO: 24071008 - 13089 Berlin - Pankow – Heinersdorf**

- A colpo d'occhio
- La proprietà
- Dati energetici
- Planimetrie
- Una prima impressione
- Dettagli dei servizi
- Tutto sulla posizione
- Ulteriori informazioni
- Partner di contatto

CODICE OGGETTO: 24071008 - 13089 Berlin - Pankow – Heinersdorf

## A colpo d'occhio

CODICE OGGETTO	24071008
Superficie netta	ca. 147 m <sup>2</sup>
Tipologia tetto	a padiglione
Vani	8
Camere da letto	3
Bagni	3
Anno di costruzione	1931
Garage/Posto auto	1 x superficie libera

Prezzo d'acquisto	655.000 EUR
Casa	Casa bifamiliare
Compenso di mediazione	Käuferprovision beträgt 7,14 % (inkl. MwSt.) des beurkundeten Kaufpreises
Tipologia costruttiva	massiccio
Superficie lorda	ca. 269 m <sup>2</sup>
Caratteristiche	Giardino / uso comune, Cucina componibile

CODICE OGGETTO: 24071008 - 13089 Berlin - Pankow – Heinersdorf

## Dati energetici

Tipologia di riscaldamento	centralizzato	Certificazione energetica	Diagnosi energetica
Riscaldamento	Gas	Consumo energetico	360.95 kWh/m <sup>2</sup> a
CERTIFICAZIONE ENERGETICA VALIDO FINO A	05.03.2035	Classe di efficienza energetica	H
Fonte di alimentazione	Gas	Anno di costruzione secondo il certificato energetico	1936

CODICE OGGETTO: 24071008 - 13089 Berlin - Pankow – Heinersdorf

## La proprietà



CODICE OGGETTO: 24071008 - 13089 Berlin - Pankow – Heinersdorf

## La proprietà

FÜR SIE IN DEN BETSEN LAGEN



VON POLL  
IMMOBILIEN



Definieren **Sie** Ihr Traumzuhaus – legen Sie Ihr Suchprofil bei  
VON POLL IMMOBILIEN an und lassen Sie Ihre Wohnträume Wirklichkeit werden.

Pankow | Florastraße 1 | 13187 Berlin | [pankow@von-poll.com](mailto:pankow@von-poll.com)  
Prenzlauerberg | Prenzlauer Allee 52 | 10405 Berlin | 030 - 20 14 37 10

Leading  
REAL ESTATE  
COMPANIES  
IN THE WORLD

[www.von-poll.com/berlin-pankow](http://www.von-poll.com/berlin-pankow)



CODICE OGGETTO: 24071008 - 13089 Berlin - Pankow – Heinersdorf

## La proprietà



CODICE OGGETTO: 24071008 - 13089 Berlin - Pankow – Heinersdorf

## La proprietà





CODICE OGGETTO: 24071008 - 13089 Berlin - Pankow – Heinersdorf

## La proprietà

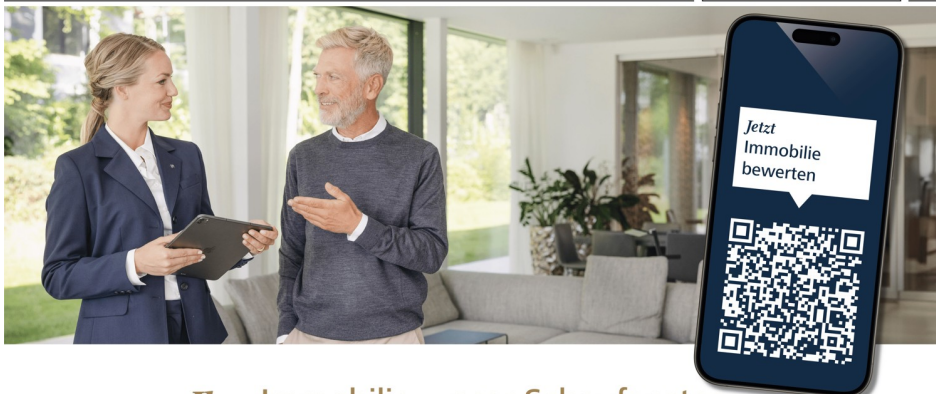


CODICE OGGETTO: 24071008 - 13089 Berlin - Pankow – Heinersdorf

## La proprietà



FÜR SIE IN DEN BETSEN LAGEN



***Ihre* Immobilie, unser Schaufenster –  
Professionelle Bewertung durch VON POLL IMMOBILIEN.**

Pankow | Florastraße 1 | 13187 Berlin | [pankow@von-poll.com](mailto:pankow@von-poll.com)  
Prenzlauerberg | Prenzlauer Allee 52 | 10405 Berlin | 030 - 20 14 37 10

CODICE OGGETTO: 24071008 - 13089 Berlin - Pankow – Heinersdorf

## La proprietà



CODICE OGGETTO: 24071008 - 13089 Berlin - Pankow – Heinersdorf

## La proprietà



**Capital**  
MAKLER-KOMPASS  
TOP-MAKLER  
Top-Makler Berlin  
★★★★★  
Hochnotierte für  
von Poll Immobilien  
Pankow

**BELLEVUE**  
Best Property  
Agents  
2024

**VON POLL**  
IMMOBILIEN

**Professionelle Immobilienbewertung**  
kostenfrei und unverbindlich

- ✓ Kompetente Wertermittlung vor Ort
- ✓ Zahlreiche registrierte und solvente Kaufinteressenten
- ✓ Aus Ihrer Region empfehlen uns unsere Kunden

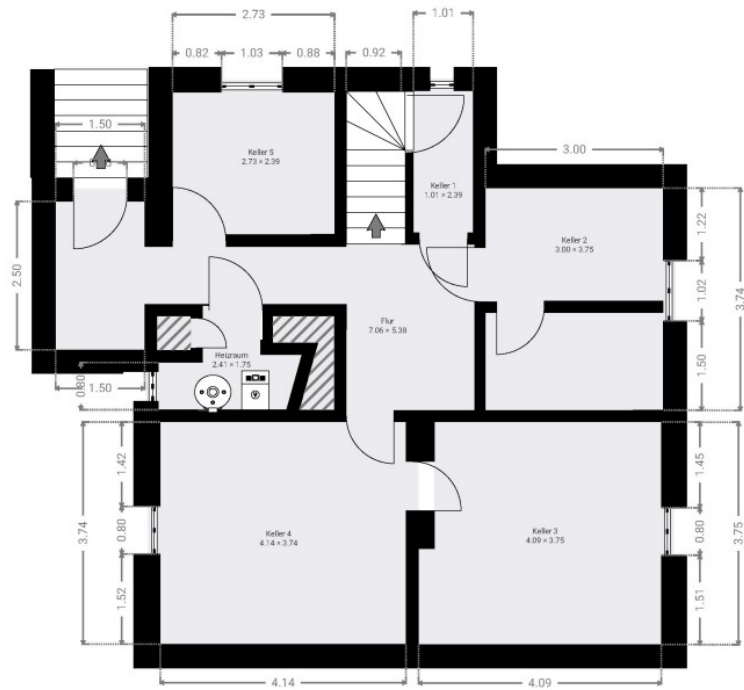
**Kundenbewertung** 4,9  
★★★★★

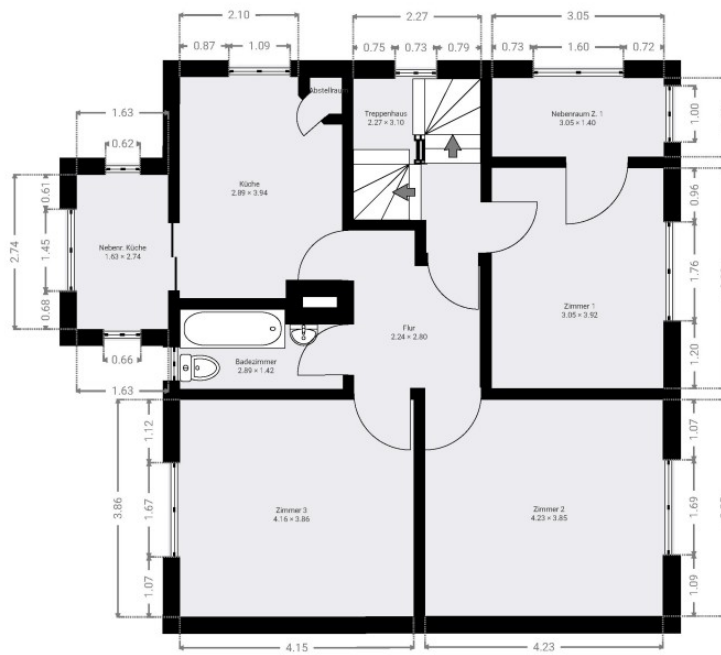
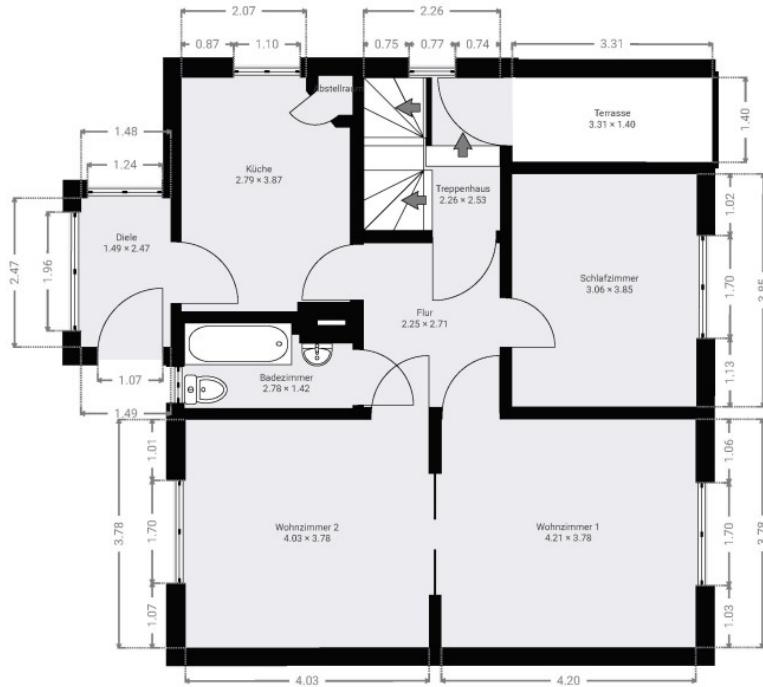
Shop Berlin - Pankow | Florastraße 1 | 13187 Berlin | T.: 030 - 20 14 371 0 | pankow@von-poll.com

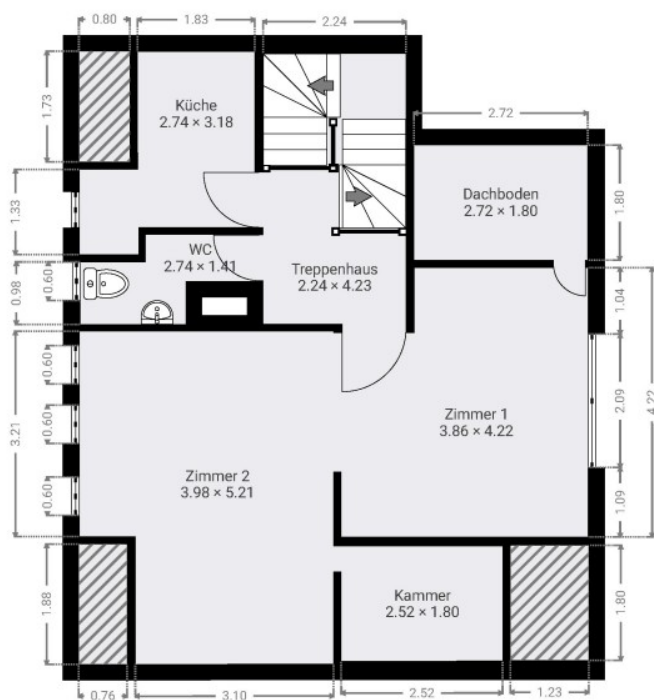


CODICE OGGETTO: 24071008 - 13089 Berlin - Pankow – Heinersdorf

## Planimetrie







Questa pianta non è in scala. I documenti ci sono stati dati dal cliente. Per questo motivo, non possiamo garantire la precisione delle informazioni.

**CODICE OGGETTO: 24071008 - 13089 Berlin - Pankow – Heinersdorf**

## Una prima impressione

Dieses sanierungsbedürftige Zweifamilienhaus in solider Massivbauweise bietet eine hervorragende Grundlage für individuelle Gestaltungsmöglichkeiten und verschiedene Wohnkonzepte. Mit einer Grundstücksfläche von ca. 996 m<sup>2</sup> und ca. 147 m<sup>2</sup> Wohnfläche, die sich über drei Etagen erstreckt, eröffnet die Immobilie vielfältige Nutzungsperspektiven. Im Erdgeschoss befinden sich drei Zimmer, eine Küche, ein Badezimmer mit Badewanne sowie ein Windfang. Das erste Obergeschoss umfasst ebenfalls drei Zimmer, eine Küche, ein Badezimmer mit Badewanne, zwei Loggien und eine Speisekammer. Das zweite Obergeschoss bietet ein Zimmer, eine Küche und eine Toilette. Beide Wohnungen sind über ein zentrales Treppenhaus miteinander verbunden. Originale historische Elemente verleihen dem Haus einen historischen Charme und begeistern Liebhaber alter Wohnkultur. Unter anderem alte Dielenböden, die durch entsprechende Aufarbeitung wieder in neuem Glanz erstrahlen können. Die Immobilie ist mit doppelt verglasten Fenstern ausgestattet. Die vorhandene Gasheizung ist durch Leerstand in den Wintermonaten defekt, In diesem Zuge kam es ebenfalls zu einem Wasserschaden. Am Rande des Grundstücks befindet sich eine renovierungsbedürftige Remise. Dieses Nebengebäude bietet nach entsprechender Sanierung vielfältige Nutzungsmöglichkeiten, sei es als Werkstatt, Lagerraum oder zusätzlicher Wohnraum. Die Einbindung der Remise in das Gesamtkonzept der Immobilie kann den Wert und die Funktionalität des Anwesens erheblich steigern. Es kann aber auch abgerissen werden. Somit bietet das Grundstück ausreichend Platz für vielfältige Nutzungsmöglichkeiten, sei es für einen Garten, Spielbereiche oder zusätzliche bauliche Erweiterungen, vorbehaltlich der behördlichen Genehmigungen. Diese Immobilie stellt eine solide Basis dar und bietet Ihnen die Chance, durch gezielte Renovierungsmaßnahmen und individuelle Gestaltung ein Zuhause nach Ihren persönlichen Vorstellungen zu schaffen. Nutzen Sie die Gelegenheit, dieses Potenzial zu entdecken und Ihre Wohnträume zu verwirklichen.



**CODICE OGGETTO: 24071008 - 13089 Berlin - Pankow – Heinersdorf**

## Dettagli dei servizi

- großes Grundstück (996 m<sup>2</sup>)
- Zweifamilienhaus in massiver Ziegelbauweise
- bewohnbare Fläche inkl. Dachgeschoss ca. 188 m<sup>2</sup>
- umfangreiche Sanierungsmaßnahmen erforderlich
- Gasheizung durch Frostschaden defekt
- Dielen, Fliesen, Teppichböden
- doppelt verglaste Fenster
- weiteren Nebengelasse / Remise zur Sanierung oder Abriss

**CODICE OGGETTO: 24071008 - 13089 Berlin - Pankow – Heinersdorf**

## Tutto sulla posizione

Der Bezirk Berlin - Pankow ist einer der beliebtesten Berliner Bezirke mit den höchsten Zuwachsraten. Grün und doch stadtnah präsentiert sich Heinersdorf als Bindeglied zwischen Berlin Weißensee und dem Stadtteil Pankow. Dominierend von Ein- und Zweifamilienhäusern mit vielen historischen Kleingartenanlagen, die schon immer gern von den Berlinern genutzt wurden, präsentiert sich Heinersdorf als kleines Dorf in der Stadt. Verschiedene Einkaufsmöglichkeiten sowie Schulen und Kita´s sind in der unmittelbaren Umgebung zu finden. Die Verkehrsanbindung in die Stadt und in das Berliner Umland ist gegeben. In ca. 20 Minuten gelangt man über die Prenzlauer Allee (B109) mit dem PKW in das Berliner Zentrum oder auf den Autobahnzubringer zum Berliner Ring. Öffentliche Verkehrsmittel stehen mit Bus und Straßenbahnverbindungen fußläufig in ca. 5 bis 9 Gehminuten zur Verfügung. Unter anderem die Buslinien X54 und 158 sowie die Tram M2. Der S-Bahnhof Pankow-Heinersdorf, der etwa 2 Kilometer entfernt liegt, wird von den Linien S1, S2 und S8 bedient und ermöglicht schnelle Verbindungen über das Berliner S-Bahn Netz. Die Umgebung des Wischbergewegs bietet zahlreiche Grünflächen und Erholungsmöglichkeiten. Der nahegelegene Park am Weißen See lädt zu Spaziergängen und Freizeitaktivitäten ein. Zudem gibt es in der Umgebung mehrere Kleingartenanlagen und Grünzüge, die zur Erholung im Freien genutzt werden können. Die Kombination aus urbaner Infrastruktur und naturnaher Umgebung macht die Lage des Hauses besonders attraktiv für Familien und Naturliebhaber.

**CODICE OGGETTO: 24071008 - 13089 Berlin - Pankow – Heinersdorf**

## Ulteriori informazioni

Es liegt ein Energiebedarfsausweis vor. Dieser ist gültig bis 5.3.2035. Endenergiebedarf beträgt 360.95 kwh/(m<sup>2</sup>\*a). Wesentlicher Energieträger der Heizung ist Gas. Das Baujahr des Objekts lt. Energieausweis ist 1936. Die Energieeffizienzklasse ist H.

**GELDWÄSCHE:** Als Immobilienmaklerunternehmen ist die von Poll Immobilien GmbH nach § 2 Abs. 1 Nr. 14 und § 11 Abs. 1, 2 Geldwäschegesetz (GwG) dazu verpflichtet, bei der Begründung einer Geschäftsbeziehung die Identität des Vertragspartners festzustellen und zu überprüfen, bzw. sobald ein ernsthaftes Interesse an der Durchführung des Immobilienkaufvertrages besteht. Hierzu ist es erforderlich, dass wir nach § 11 Abs. 4 GwG die relevanten Daten Ihres Personalausweises festhalten (wenn Sie als natürliche Person handeln) – beispielsweise mittels einer Kopie. Bei einer juristischen Person benötigen wir eine Kopie des Handelsregisterauszugs, aus welchem der wirtschaftlich Berechtigte hervorgeht. Das Geldwäschegesetz sieht vor, dass der Makler die Kopien bzw. Unterlagen fünf Jahre aufbewahren muss. Als unser Vertragspartner haben Sie auch eine Mitwirkungspflicht nach § 11 Abs. 6 GwG.

**HAFTUNG:** Wir weisen darauf hin, dass die von uns weitergegebenen Objektinformationen, Unterlagen, Pläne etc. vom Verkäufer bzw. Vermieter stammen. Eine Haftung für die Richtigkeit oder Vollständigkeit der Angaben übernehmen wir daher nicht. Es obliegt daher unseren Kunden, die darin enthaltenen Objektinformationen und Angaben auf ihre Richtigkeit hin zu überprüfen. Alle Immobilienangebote sind freibleibend und vorbehaltlich Irrtümer, Zwischenverkauf- und Vermietung oder sonstiger Zwischenverwertung. **UNSER SERVICE FÜR SIE ALS EIGENTÜMER:** Planen Sie den Verkauf oder die Vermietung Ihrer Immobilie, so ist es für Sie wichtig, deren Marktwert zu kennen. Lassen Sie kostenfrei und unverbindlich den aktuellen Wert Ihrer Immobilie professionell durch einen unserer Immobilienspezialisten einschätzen. Unser bundesweites und internationales Netzwerk ermöglicht es uns, Verkäufer bzw. Vermieter und Interessenten bestmöglich zusammenzuführen.

**CODICE OGGETTO: 24071008 - 13089 Berlin - Pankow – Heinersdorf**

## Partner di contatto

Per ulteriori informazioni, si prega di contattare la persona di riferimento:

Ulf Sobeck

---

Florastraße 1 Berlino - Pankow  
E-Mail: [pankow@von-poll.com](mailto:pankow@von-poll.com)

*To Disclaimer of von Poll Immobilien GmbH*

---

[www.von-poll.com](http://www.von-poll.com)