

Dortmund – Aplerbeck

Platz für 3 Generationen im beliebten Aplerbeck

CODICE OGGETTO: 24034057



www.von-poll.com

PREZZO D'ACQUISTO: 680.000 EUR • SUPERFICIE NETTA: ca. 225 m² • VANI: 8 • SUPERFICIE DEL TERRENO: 585 m²

CODICE OGGETTO: 24034057 - 44287 Dortmund – Aplerbeck

- A colpo d'occhio
- La proprietà
- Dati energetici
- Una prima impressione
- Dettagli dei servizi
- Tutto sulla posizione
- Ulteriori informazioni
- Partner di contatto

CODICE OGGETTO: 24034057 - 44287 Dortmund – Aplerbeck

A colpo d'occhio

CODICE OGGETTO	24034057	Prezzo d'acquisto	680.000 EUR
Superficie netta	ca. 225 m ²	Casa	Casa bifamiliare
Tipologia tetto	a padiglione	Compenso di mediazione	Käuferprovision beträgt 3,57 % (inkl. MwSt.) des beurkundeten Kaufpreises
Vani	8	Stato dell'immobile	Curato
Camere da letto	6	Tipologia costruttiva	massiccio
Bagni	3	Superficie lorda	ca. 85 m ²
Anno di costruzione	1935	Caratteristiche	Terrazza, Bagni di servizio, Giardino / uso comune
Garage/Posto auto	1 x superficie libera, 1 x Garage		

CODICE OGGETTO: 24034057 - 44287 Dortmund – Aplerbeck

Dati energetici

Tipologia di riscaldamento	centralizzato	Certificazione energetica	Diagnosi energetica
Riscaldamento	Gas	Consumo energetico	311.50 kWh/m ² a
CERTIFICAZIONE ENERGETICA VALIDO FINO A	15.05.2034	Classe di efficienza energetica	H
Fonte di alimentazione	Gas	Anno di costruzione secondo il certificato energetico	1935

CODICE OGGETTO: 24034057 - 44287 Dortmund – Aplerbeck

La proprietà



CODICE OGGETTO: 24034057 - 44287 Dortmund – Aplerbeck

La proprietà



CODICE OGGETTO: 24034057 - 44287 Dortmund – Aplerbeck

La proprietà



CODICE OGGETTO: 24034057 - 44287 Dortmund – Aplerbeck

La proprietà



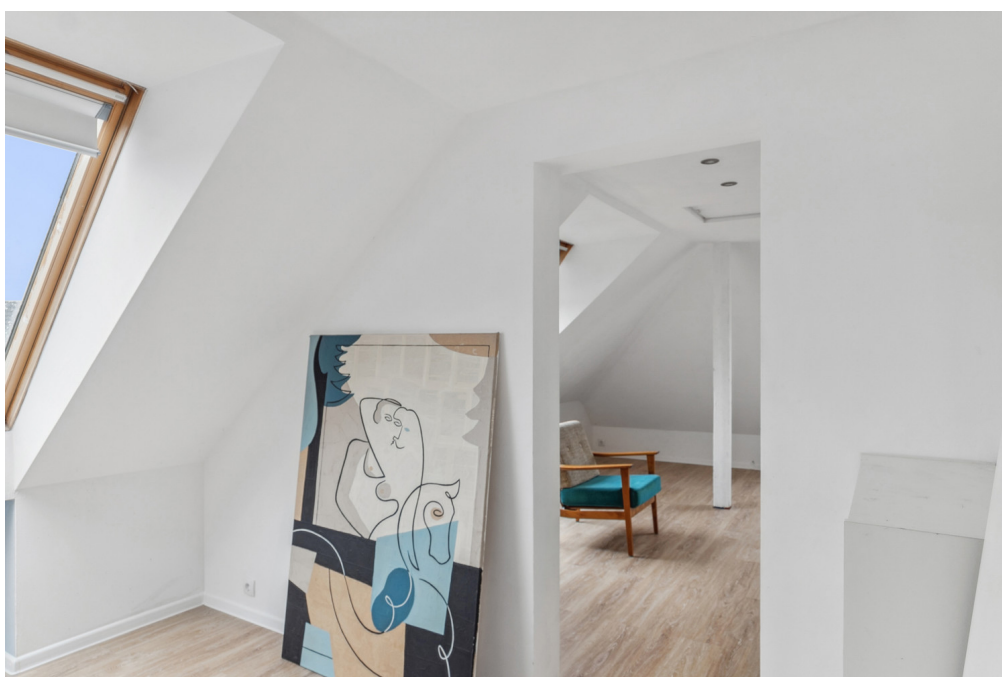
CODICE OGGETTO: 24034057 - 44287 Dortmund – Aplerbeck

La proprietà



CODICE OGGETTO: 24034057 - 44287 Dortmund – Aplerbeck

La proprietà



CODICE OGGETTO: 24034057 - 44287 Dortmund – Aplerbeck

La proprietà



Capital

MAKLER-KOMPASS
HEFT 10/2023

Top-Makler Dortmund

★★★★★

Höchstnote für
von Poll Immobilien

IM TEST: 3.169 Makler GÜLTIG BIS: 10/24

CODICE OGGETTO: 24034057 - 44287 Dortmund – Aplerbeck

La proprietà



FÜR SIE IN DEN BESTEN LAGEN



Gern informieren wir
Sie persönlich über weitere
Details zur Immobilie.

Vereinbaren Sie einen
Besichtigungstermin:

T.: 0231-49 66 55 0

www.von-poll.com

CODICE OGGETTO: 24034057 - 44287 Dortmund – Aplerbeck

Una prima impressione

Hier können zwei Generationen perfekt unter einem Dach leben: Entspannt und in lässiger Manier. Das Raumangebot ist umwerfend und lässt viel Platz für eigene Bedürfnisse der jeweiligen Familienmitglieder: Sie müssen sich nur einigen, wer im Erdgeschoss einzieht und wer das Ober- und Dachgeschoss erhält. Die Gesamt-Wohnfläche mit ca. 225 m² teilt sich wie folgt auf: Erdgeschoss: Ca. 109 m², Obergeschoss: Ca. 85 m², Dachgeschoss: Ca. 31 m². Auf der Erdgeschossebene stehen drei Schlafzimmer mit einem geschmackvollen, modernen Bad mit bodengleicher großer Dusche, sowie dem absoluten Lieblingsplatz zur Verfügung: Einem Wintergarten mit offener Küche und offener Verbindung zum loungigen Wohnzimmer. Im Obergeschoss stehen 3-4 Zimmer und ein sehr großzügiges Badezimmer mit Wanne und Dusche bereit. Die heutige Atelier-Küche kann weiter bekocht werden. Das zusätzliche Highlight dieser besonderen Immobilie ist ganz sicher das ausgebaute Dachgeschoss: Der optische Eindruck ist wunderbar atmosphärisch - hell und einnehmend. Prima für weitere Schlaf- oder Arbeitsbereiche - als Ergänzung zur Obergeschosswohnung. Eine Pantryküche, das kleine Wannenbad unter der Walmdachschräge, plus einem abgeteiltem Schlafzimmer lassen Raum für diverse Nutzungsmöglichkeiten. Eine Garage mit baulich angeschlossenem 'Bürozimmer' seitlich am Haus und der pflegeleichte Garten mit Grillecke, offerieren zudem einen komfortablen Alltag, in dem sämtliche Familienmitglieder ihren grünen Lieblingsplatz finden. Lassen Sie sich von den vielfältigen Nutzungsmöglichkeiten dieser Immobilie inspirieren. Wir freuen uns auf Sie.

CODICE OGGETTO: 24034057 - 44287 Dortmund – Aplerbeck

Dettagli dei servizi

Eine Abgeschlossenheitsbescheinigung zur Nutzung als 2-Familienhaus liegt vor.

- Einbau einer neuen Gas-Zentralheizung von Viessmann im Jahr 1997 einschließlich Warmwasseraufbereitung
- Einbau neuer Alu-Fenster in 2015
- Rollläden mit Gurtwickler
- Dacheindeckung erneuert in 2005
- Fassade wurde in 2005 gedämmt (6 cm) und gestrichen
- Elektrik erneuert in 2015
- Wasserrohre und Stromleitungen wurden 2015 erneuert
- Folgende Oberböden wurden verlegt: Im Erdgeschoss Eichenparkett, im Wintergarten eine Granitfliese, im Obergeschoss Laminat und im Flurbereich sowie Dachgeschoss liegt ein Vinylboden.
- Die Decken im Erd- und Obergeschoss wurden 2015 komplett erneuert und im EG zusätzlich mit Glasfaserwolle gedämmt.
- Im Jahr 2015 wurden die Badezimmer im Erd- und Obergeschoss erneuert: Das Erdgeschoss wurde als Duschbad mit bodengleicher moderner Dusche mit Handtuchheizkörper konzipiert und das Obergeschoss-Bad wurde als großzügiges Wannen-Duschbad eingerichtet. Das kleine Wannen-Bad im Dachgeschoss wurde 2022 neu angelegt. Alle drei sind Tageslichtbäder.
- Im Jahr 2022 wurde der Wintergarten mit einem neuen, gedämmten Massivdach ausgestattet. Die bodentiefen Fensterelemente führen auf die umliegende Terrasse. Es stehen zwei Terrassentüren zur Verfügung; eine als Schiebetür.
- Einbau einer neuen Hauseingangstür erfolgte im Jahr 2023
- Eingangsdiele wurde ebenfalls in 2023 modernisiert
- Gartenhaus
- Seitliche 6 m- Garage mit dahinterliegendem Anbau, bestehend aus 2 Räumen, ca. 25 m² Fläche; wurden als Büro genutzt, müssen jedoch saniert werden.
- Kellerausstertreppe
- Stellplatz vor der Garage

CODICE OGGETTO: 24034057 - 44287 Dortmund – Aplerbeck

Tutto sulla posizione

Der östliche Stadtteil Dortmund-Aplerbeck wird für ruhiges Wohnen geschätzt und ist darüber hinaus perfekt an den ÖPNV angebunden. Geschäfte für den täglichen Bedarf sowie Ärzte, Apotheken, Restaurants und ein abwechslungsreiches, kulturelles Angebot finden Sie im nahe gelegenen Ortskern von Aplerbeck. Kindergärten, Grundschule und ein Gymnasium liegen ebenfalls im nahen Aplerbeck, an der Schweizer Allee. Die Verkehrsanbindung an die Autobahnen A1, A40, A45 und B236 sind hervorragend, genauso wie die öffentliche Verkehrsanbindung in die Stadtzentren von Dortmund und Schwerte.

CODICE OGGETTO: 24034057 - 44287 Dortmund – Aplerbeck

Ulteriori informazioni

Es liegt ein Energiebedarfsausweis vor. Dieser ist gültig bis 15.5.2034. Endenergiebedarf beträgt 311.50 kWh/(m²*a). Wesentlicher Energieträger der Heizung ist Gas. Das Baujahr des Objekts lt. Energieausweis ist 1935. Die Energieeffizienzklasse ist H.

GELDWÄSCHE: Als Immobilienmaklerunternehmen ist die von Poll Immobilien GmbH nach § 2 Abs. 1 Nr. 14 und § 11 Abs. 1, 2 Geldwäschegesetz (GwG) dazu verpflichtet, bei der Begründung einer Geschäftsbeziehung die Identität des Vertragspartners festzustellen und zu überprüfen, bzw. sobald ein ernsthaftes Interesse an der Durchführung des Immobilienkaufvertrages besteht. Hierzu ist es erforderlich, dass wir nach § 11 Abs. 4 GwG die relevanten Daten Ihres Personalausweises festhalten (wenn Sie als natürliche Person handeln) – beispielsweise mittels einer Kopie. Bei einer juristischen Person benötigen wir eine Kopie des Handelsregisterauszugs, aus welchem der wirtschaftlich Berechtigte hervorgeht. Das Geldwäschegesetz sieht vor, dass der Makler die Kopien bzw. Unterlagen fünf Jahre aufbewahren muss. Als unser Vertragspartner haben Sie auch eine Mitwirkungspflicht nach § 11 Abs. 6 GwG.

HAFTUNG: Wir weisen darauf hin, dass die von uns weitergegebenen Objektinformationen, Unterlagen, Pläne etc. vom Verkäufer bzw. Vermieter stammen. Eine Haftung für die Richtigkeit oder Vollständigkeit der Angaben übernehmen wir daher nicht. Es obliegt daher unseren Kunden, die darin enthaltenen Objektinformationen und Angaben auf ihre Richtigkeit hin zu überprüfen. Alle Immobilienangebote sind freibleibend und vorbehaltlich Irrtümer, Zwischenverkauf- und Vermietung oder sonstiger Zwischenverwertung. **UNSER SERVICE FÜR SIE ALS EIGENTÜMER:** Planen Sie den Verkauf oder die Vermietung Ihrer Immobilie, so ist es für Sie wichtig, deren Marktwert zu kennen. Lassen Sie kostenfrei und unverbindlich den aktuellen Wert Ihrer Immobilie professionell durch einen unserer Immobilienspezialisten einschätzen. Unser bundesweites und internationales Netzwerk ermöglicht es uns, Verkäufer bzw. Vermieter und Interessenten bestmöglich zusammenzuführen.

CODICE OGGETTO: 24034057 - 44287 Dortmund – Aplerbeck

Partner di contatto

Per ulteriori informazioni, si prega di contattare la persona di riferimento:

Deniz Secer

Feldbank 1 Dortmund
E-Mail: dortmund@von-poll.com

To Disclaimer of von Poll Immobilien GmbH

www.von-poll.com