

Schwerin

Renovierte 2- Raumwohnung im Zentrum von Schwerin

CODICE OGGETTO: 24086032



www.von-poll.de

PREZZO D'ACQUISTO: 149.000 EUR • SUPERFICIE NETTA: ca. 57 m² • VANI: 2

CODICE OGGETTO: 24086032 - 19053 Schwerin

- A colpo d'occhio
- La proprietà
- Dati energetici
- Planimetrie
- Una prima impressione
- Tutto sulla posizione
- Ulteriori informazioni
- Partner di contatto

CODICE OGGETTO: 24086032 - 19053 Schwerin

A colpo d'occhio

CODICE OGGETTO	24086032
Superficie netta	ca. 57 m ²
DISPONIBILE DAL	Previo accordo
Piano	5
Vani	2
Bagni	1
Anno di costruzione	1999

Prezzo d'acquisto	149.000 EUR
Appartamento	Piano
Compenso di mediazione	Käuferprovision beträgt 3,57 % (inkl. MwSt.) des beurkundeten Kaufpreises
Modernizzazione / Riqualficazione	2024
Tipologia costruttiva	massiccio
Superficie lorda	ca. 0 m ²
Caratteristiche	Balcone

CODICE OGGETTO: 24086032 - 19053 Schwerin

Dati energetici

Tipologia di riscaldamento	centralizzato	Certificazione energetica	Attestato di prestazione energetica
Riscaldamento	Cogenerazione fossile	Consumo finale di energia	84.60 kWh/m ² a
CERTIFICAZIONE ENERGETICA VALIDO FINO A	27.01.2029	Classe di efficienza energetica	C
Fonte di alimentazione	Teleriscaldamento		

CODICE OGGETTO: 24086032 - 19053 Schwerin

La proprietà



www.von-poll.de



CODICE OGGETTO: 24086032 - 19053 Schwerin

La proprietà



CODICE OGGETTO: 24086032 - 19053 Schwerin

La proprietà



CODICE OGGETTO: 24086032 - 19053 Schwerin

La proprietà



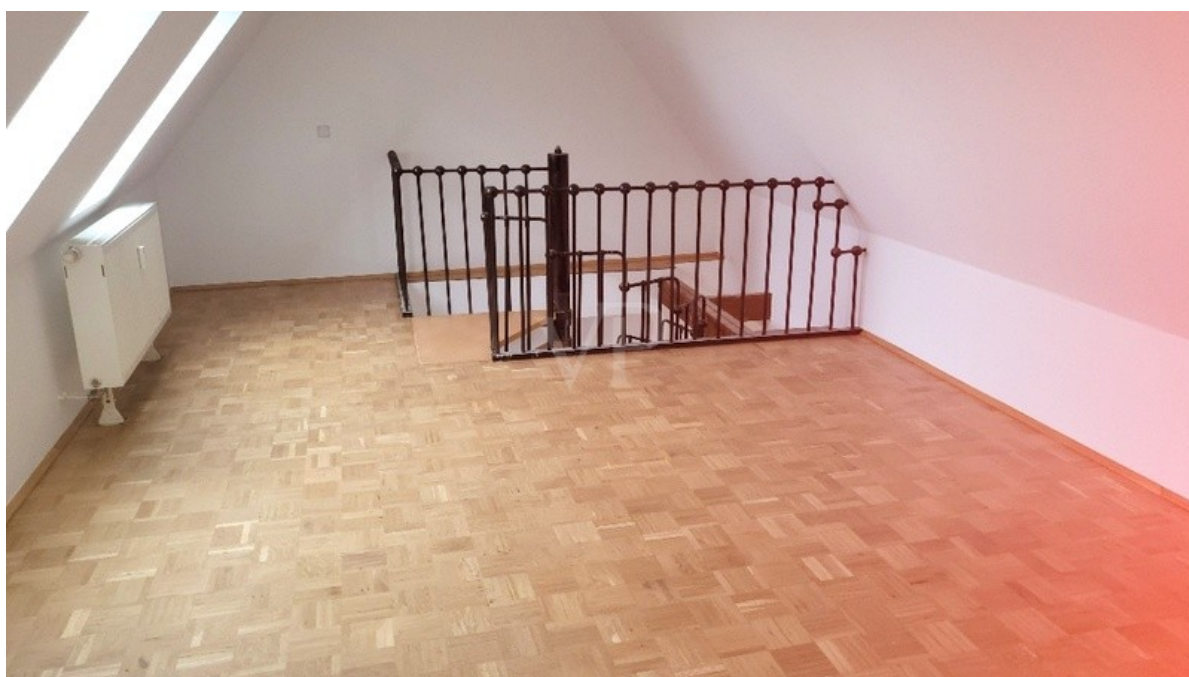
CODICE OGGETTO: 24086032 - 19053 Schwerin

La proprietà



CODICE OGGETTO: 24086032 - 19053 Schwerin

La proprietà



CODICE OGGETTO: 24086032 - 19053 Schwerin

La proprietà



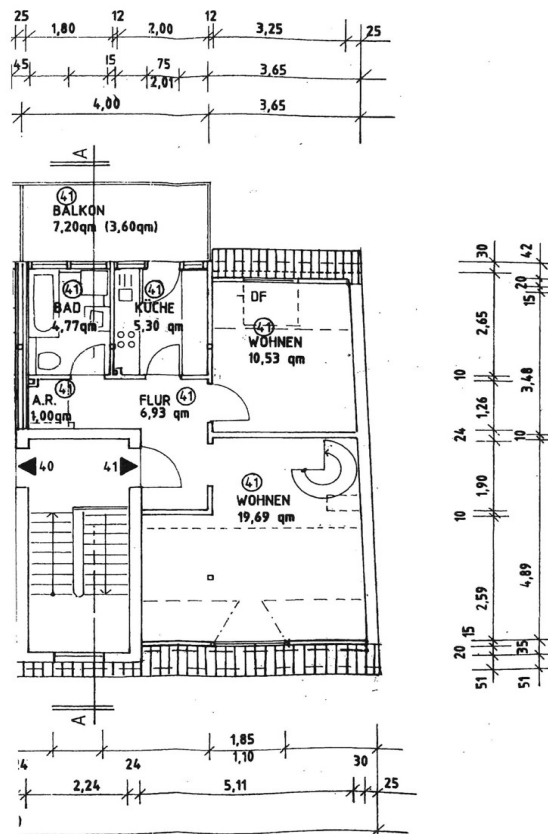
CODICE OGGETTO: 24086032 - 19053 Schwerin

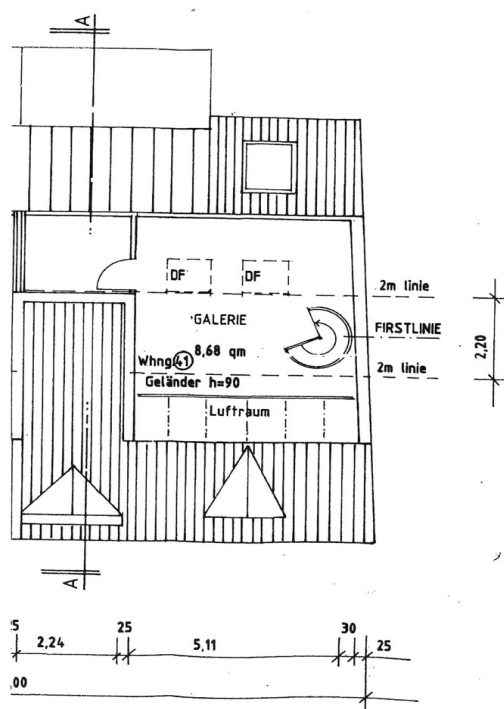
La proprietà



CODICE OGGETTO: 24086032 - 19053 Schwerin

Planimetrie





Questa pianta non è in scala. I documenti ci sono stati dati dal cliente. Per questo motivo, non possiamo garantire la precisione delle informazioni.

CODICE OGGETTO: 24086032 - 19053 Schwerin

Una prima impressione

Eine gerade neu renovierte Dachgeschoßwohnung im Zentrum von Schwerin steht hier zum Verkauf. Genießen Sie hier das Leben mit einem Blick vom Balkon auf das Schweriner Schloss, über die Dächer von Schwerin und in den sehr schön gestalteten Innenhof. Auf einer Ebene befinden sich zwei schöne Zimmer mit einer Größe von ca. 20 m² und 11 m², die vom L-förmigen Flur zu betreten sind. Ebenfalls vom Flur zu betreten sind die Küche und das Wannenbad. Von der Küche gelangen Sie auf den mit Holz belegten Balkon, der eine angenehme Größe zum Verweilen hat. In den Spitzboden, der als Galerie dargestellt ist, führt eine Wendeltreppe. Dieser Raum ist perfekt nutzbar als Arbeitszimmer oder auch Schlafräum. Dafür, dass hier kein Kleiderschrank Platz hat gibt es eine kleine Abstellkammer, die gerne umfunktioniert werden kann. Die Wohnung ist bei der gerade abgeschlossenen Renovierung mit neuer Badkeramik ausgestattet worden, der tolle Parkettfußboden geschliffen und die Wände weiß gemalert worden. Nach dem Kauf steht somit einem sofortigen Einzug nichts im Wege.

CODICE OGGETTO: 24086032 - 19053 Schwerin

Tutto sulla posizione

Bevor die Landeshauptstadt im 16. Jahrhundert ihren jetzigen Namen erhielt, wurde sie 1012/1018 „Zuarina“ und 1170 „Zwerin“ genannt. Die Namensabstammung hängt wahrscheinlich mit einem Wildgehege oder Pferdegestüt zusammenhängen. Schwerin wird nicht ohne Grund auch Stadt der sieben Seen genannt. Sie ist nach Rostock die zweitgrößte Metropole Mecklenburg Vorpommerns. Durch umliegende Ortschaften und der schnellen Anbindung zur Ostsee ein ideales Gebiet für Radfahrer und Wassersportfreunde. Kulturelle Anlaufpunkte bieten neben den romantischen Seitengassen der Innenstadt vor allem das Märchenschloss mit seinen alljährlichen Schlossfestspielen und das Theater. Für Kinder und Familien sorgen Spielplätze, Sportvereine, ein Kletterpark sowie spezielle Einrichtungen in den kalten Jahreszeiten für eine Menge Action und Spaß. Eine gute Verkehrsanbindung (z.B. über die A19, A20, A24) ermöglicht Ihnen bereits nach etwa 60 Autominuten die Ankunft in Städten wie Lübeck, Hamburg oder Rostock. Wismar liegt mit seinem Hafen und einer idyllischen Ostseebucht gerademal 30 Autominuten entfernt. Eine Stadt zum verlieben, wer sie einmal besucht hat !!!

CODICE OGGETTO: 24086032 - 19053 Schwerin

Ulteriori informazioni

Es liegt ein Energieverbrauchsausweis vor. Dieser ist gültig bis 27.1.2029. Endenergieverbrauch beträgt 84.60 kWh/(m²*a). Wesentlicher Energieträger der Heizung ist KWK fossil. Das Baujahr des Objekts lt. Energieausweis ist 1998. Die Energieeffizienzklasse ist C. GELDWÄSCHE: Als Immobilienmaklerunternehmen ist die von Poll Immobilien GmbH nach § 2 Abs. 1 Nr. 14 und § 11 Abs. 1, 2 Geldwäschegesetz (GwG) dazu verpflichtet, bei der Begründung einer Geschäftsbeziehung die Identität des Vertragspartners festzustellen und zu überprüfen, bzw. sobald ein ernsthaftes Interesse an der Durchführung des Immobilienkaufvertrages besteht. Hierzu ist es erforderlich, dass wir nach § 11 Abs. 4 GwG die relevanten Daten Ihres Personalausweises festhalten (wenn Sie als natürliche Person handeln) – beispielsweise mittels einer Kopie. Bei einer juristischen Person benötigen wir eine Kopie des Handelsregisterauszugs, aus welchem der wirtschaftlich Berechtigte hervorgeht. Das Geldwäschegesetz sieht vor, dass der Makler die Kopien bzw. Unterlagen fünf Jahre aufbewahren muss. Als unser Vertragspartner haben Sie auch eine Mitwirkungspflicht nach § 11 Abs. 6 GwG. HAFTUNG: Wir weisen darauf hin, dass die von uns weitergegebenen Objektinformationen, Unterlagen, Pläne etc. vom Verkäufer bzw. Vermieter stammen. Eine Haftung für die Richtigkeit oder Vollständigkeit der Angaben übernehmen wir daher nicht. Es obliegt daher unseren Kunden, die darin enthaltenen Objektinformationen und Angaben auf ihre Richtigkeit hin zu überprüfen. Alle Immobilienangebote sind freibleibend und vorbehaltlich Irrtümer, Zwischenverkauf- und Vermietung oder sonstiger Zwischenverwertung. UNSER SERVICE FÜR SIE ALS EIGENTÜMER: Planen Sie den Verkauf oder die Vermietung Ihrer Immobilie, so ist es für Sie wichtig, deren Marktwert zu kennen. Lassen Sie kostenfrei und unverbindlich den aktuellen Wert Ihrer Immobilie professionell durch einen unserer Immobilienspezialisten einschätzen. Unser bundesweites und internationales Netzwerk ermöglicht es uns, Verkäufer bzw. Vermieter und Interessenten bestmöglich zusammenzuführen.

CODICE OGGETTO: 24086032 - 19053 Schwerin

Partner di contatto

Per ulteriori informazioni, si prega di contattare la persona di riferimento:

Inis Krakow

Klöresgang 1 Schwerin
E-Mail: schwerin@von-poll.com

To Disclaimer of von Poll Immobilien GmbH

www.von-poll.com