

Werder (Havel)

# Moderne Dachgeschosswohnung mit Aufzug und Balkon in zentraler Lage

CODICE OGGETTO: 25310002



[www.von-poll.com](http://www.von-poll.com)

PREZZO D'ACQUISTO: 325.000 EUR • SUPERFICIE NETTA: ca. 71,08 m<sup>2</sup> • VANI: 2

CODICE OGGETTO: 25310002 - 14542 Werder (Havel)

- A colpo d'occhio
- La proprietà
- Dati energetici
- Una prima impressione
- Dettagli dei servizi
- Tutto sulla posizione
- Ulteriori informazioni
- Partner di contatto

CODICE OGGETTO: 25310002 - 14542 Werder (Havel)

## A colpo d'occhio

CODICE OGGETTO	25310002
Superficie netta	ca. 71,08 m <sup>2</sup>
Piano	2
Vani	2
Camere da letto	2
Bagni	1
Anno di costruzione	2018
Garage/Posto auto	1 x superficie libera

Prezzo d'acquisto	325.000 EUR
Appartamento	Attico
Compenso di mediazione	Käuferprovision beträgt 3,57 % (inkl. MwSt.) des beurkundeten Kaufpreises
Stato dell'immobile	Come nuovo
Superficie lorda	ca. 71 m <sup>2</sup>
Caratteristiche	Cucina componibile, Balcone

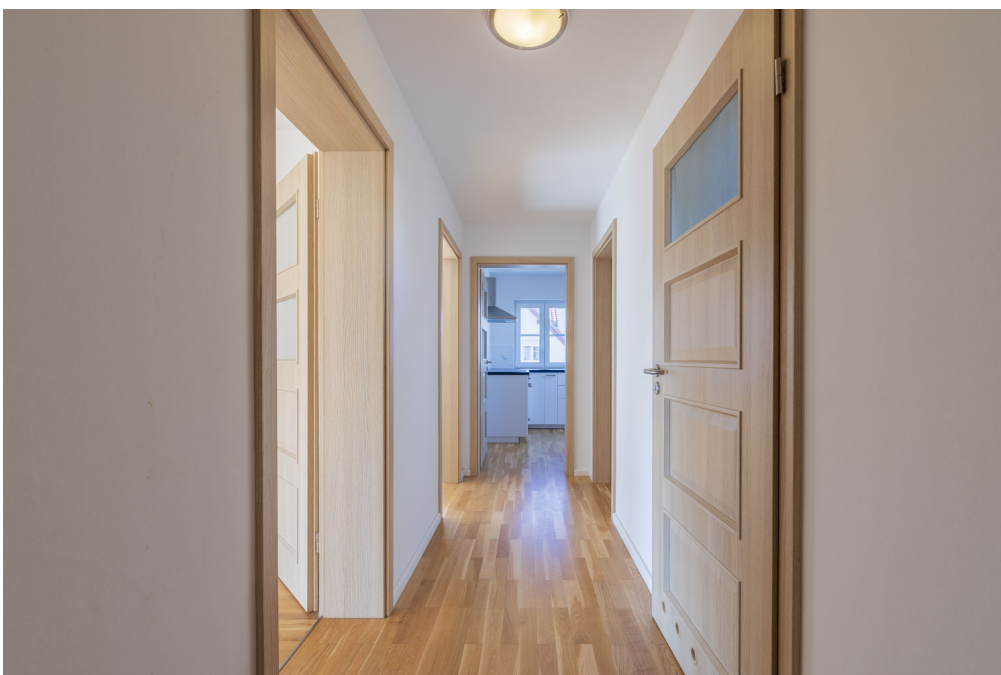
CODICE OGGETTO: 25310002 - 14542 Werder (Havel)

## Dati energetici

Tipologia di riscaldamento	a pavimento	Certificazione energetica	Diagnosi energetica
Riscaldamento	Pompa di calore idraulica/pneumatica	Consumo energetico	22.40 kWh/m <sup>2</sup> a
CERTIFICAZIONE ENERGETICA VALIDO FINO A	29.01.2028	Classe di efficienza energetica	A+
Fonte di alimentazione	Elettrico	Anno di costruzione secondo il certificato energetico	2018

CODICE OGGETTO: 25310002 - 14542 Werder (Havel)

## La proprietà



CODICE OGGETTO: 25310002 - 14542 Werder (Havel)

## La proprietà



CODICE OGGETTO: 25310002 - 14542 Werder (Havel)

## La proprietà



CODICE OGGETTO: 25310002 - 14542 Werder (Havel)

## La proprietà





**CODICE OGGETTO: 25310002 - 14542 Werder (Havel)**

## Una prima impressione

Diese neuwertige Dachgeschosswohnung befindet sich in einer 2018 erbauten Wohnanlage im Herzen von Werder (Havel) und bietet modernen Wohnkomfort auf ca. 71 m<sup>2</sup> Wohnfläche. Die Wohnung liegt in der zweiten und zugleich obersten Etage und ist barrierefrei über einen Personenaufzug erreichbar. Die durchdachte Raumaufteilung umfasst zwei Zimmer, einen abgeschlossenen Küchenraum mit Einbauküche, ein helles Badezimmer mit bodentiefer Dusche sowie einen praktischen Hauswirtschaftsraum für zusätzlichen Stauraum. Die Wohn-, Schlaf- und Nebenräume sowie der Flur sind mit hochwertigem Parkettboden ausgestattet, während im Badezimmer pflegeleichte Steinzeugfliesen verlegt wurden. Die Wohnung überzeugt zudem mit einer hochwertigen Ausstattung, darunter eine Fußbodenheizung zur gleichmäßigen Wärmeverteilung, dreifach verglaste Fenster sowie elektrisch betriebene Kunststoffrollläden. Ein besonderes Highlight ist der großzügige Balkon mit einer Fläche von 4 m<sup>2</sup> und Südausrichtung, der zum Entspannen im Freien einlädt. Zur Wohnung gehören ein eigener Kellerraum sowie ein Außenstellplatz. Die moderne Wohnanlage umfasst insgesamt 10 Wohneinheiten sowie eine zusätzliche Wohngemeinschaftsanlage mit 10 Apartments im Untergeschoss. Das Wohngebäude wird durch eine energieeffiziente Heizungsanlage betrieben, die eine Kombination aus Luft-Wärme-Pumpe und Therme inklusive Warmwasserbereiter nutzt. Mit der Energieeffizienzklasse A+ bietet die Immobilie zeitgemäße und nachhaltige Wohnstandards. Die zentrale Lage ermöglicht eine hervorragende Infrastruktur: Einkaufsmöglichkeiten im Werderpark sowie der nahegelegene Glindower See sind fußläufig erreichbar. Damit vereint diese Immobilie eine attraktive Wohnlage mit modernem Wohnkomfort und hoher Energieeffizienz.

**CODICE OGGETTO: 25310002 - 14542 Werder (Havel)**

## Dettagli dei servizi

- Personenaufzug
- Türsprechanlage
- Parkettboden in Wohn,- Schlaf,- Nebenräume und Flur
- Steinzeugfliesen im Duschbad
- Fußbodenheizung
- Dreifachverglasung
- elektr. betriebene Kunststoffrollläden
- Balkon zur Südseite
- Einbauküche mit Abzugshaube
- bodentiefe Dusche
- Kellerraum
- Außenstellplatz

**CODICE OGGETTO: 25310002 - 14542 Werder (Havel)**

## Tutto sulla posizione

Ein Spaziergang in Werder, in welche Richtung Sie auch gehen, führt Sie immer ans Wasser. Die Ortsbezeichnung Werder bedeutet "vom Wasser umflossenes Land", was insbesondere für die Altstadtinsel mitten in der Havel zutrifft. Schöne Ausblicke bieten sich von den eiszeitlich geformten Hügeln im Stadtgebiet auf das Umland mit Seen und Wäldern, das auch durch sein sonnen reiches mildes Klima verwöhnt. Obst- und Weinbau, die vielen Gewässer und die sehr reizvolle und abwechslungsreiche Umgebung machen die Stadt zu einem touristischen Anziehungspunkt. Als staatlich anerkannter Erholungsort ist Werder überregional durch das jährliche Baumbblütenfest im Mai bekannt, das zu den größten Volksfesten in Deutschland zählt. Werder (Havel) zählt mit seinen umliegenden Ortsteilen ca. 27.000 Einwohner. Die Stadt ist mit einer Vielzahl von Einzelhändlern und großen Einkaufszentren infrastrukturell gut aufgestellt. Neben Schulen und Gymnasien bietet die Stadt viele Freizeitmöglichkeiten für jedermann. Auch die wichtigsten ärztliche Fachrichtungen sind in Werder vorhanden.

**CODICE OGGETTO: 25310002 - 14542 Werder (Havel)**

## Ulteriori informazioni

Es liegt ein Energiebedarfsausweis vor. Dieser ist gültig bis 29.1.2028. Endenergiebedarf beträgt 22.40 kWh/(m<sup>2</sup>\*a). Wesentlicher Energieträger der Heizung ist Luft/wasser Wärmepumpe. Das Baujahr des Objekts lt. Energieausweis ist 2018. Die Energieeffizienzklasse ist A+. Unser Service für Sie als Eigentümer: Wir bewerten gern kostenfrei Ihre Immobilie entsprechend dem aktuellen Marktwert, entwickeln eine Ihrem Objekt angepasste Verkaufsstrategie und stehen Ihnen bis zum erfolgreichen Verkauf zur Verfügung. VON POLL IMMOBILIEN steht als Maklerunternehmen mit seinen Mitarbeitern und Kollegen für die Werte Seriosität, Zuverlässigkeit und Diskretion. Unser bundesweites und internationales Netzwerk ermöglicht es uns, Verkäufer bzw. Vermieter und Interessenten bestmöglich zusammenzuführen. Wir können Ihnen bereits in den ersten Gesprächen mitteilen, wie viele vorgemerkte Suchinteressenten wir haben. Kommen Sie einfach bei uns vorbei, rufen Sie uns an oder senden Sie uns eine E-Mail – wir freuen uns, Sie kennen zu lernen. Wir weisen darauf hin, dass die von uns weitergegebenen Objektinformationen, Unterlagen, Pläne etc. vom Veräußerer bzw. Vermieter stammen. Eine Haftung für die Richtigkeit oder Vollständigkeit der Angaben übernehmen wir daher nicht. Es obliegt daher unseren Kunden, die darin enthaltenen Objektinformationen und Angaben auf ihre Richtigkeit hin zu überprüfen. Wir bitten Sie um Verständnis, dass wir die vollständigen Angaben zur Immobilie nur übermitteln können, wenn uns alle Kontaktdaten des Interessenten (Wohnanschrift, Telefon, ...) vorliegen.

**CODICE OGGETTO: 25310002 - 14542 Werder (Havel)**

## Partner di contatto

Per ulteriori informazioni, si prega di contattare la persona di riferimento:

Andreas Güthling

---

Friedrich-Ebert-Straße 54 Potsdam

**E-Mail:** [potsdam@von-poll.com](mailto:potsdam@von-poll.com)

*To Disclaimer of von Poll Immobilien GmbH*

---

[www.von-poll.com](http://www.von-poll.com)