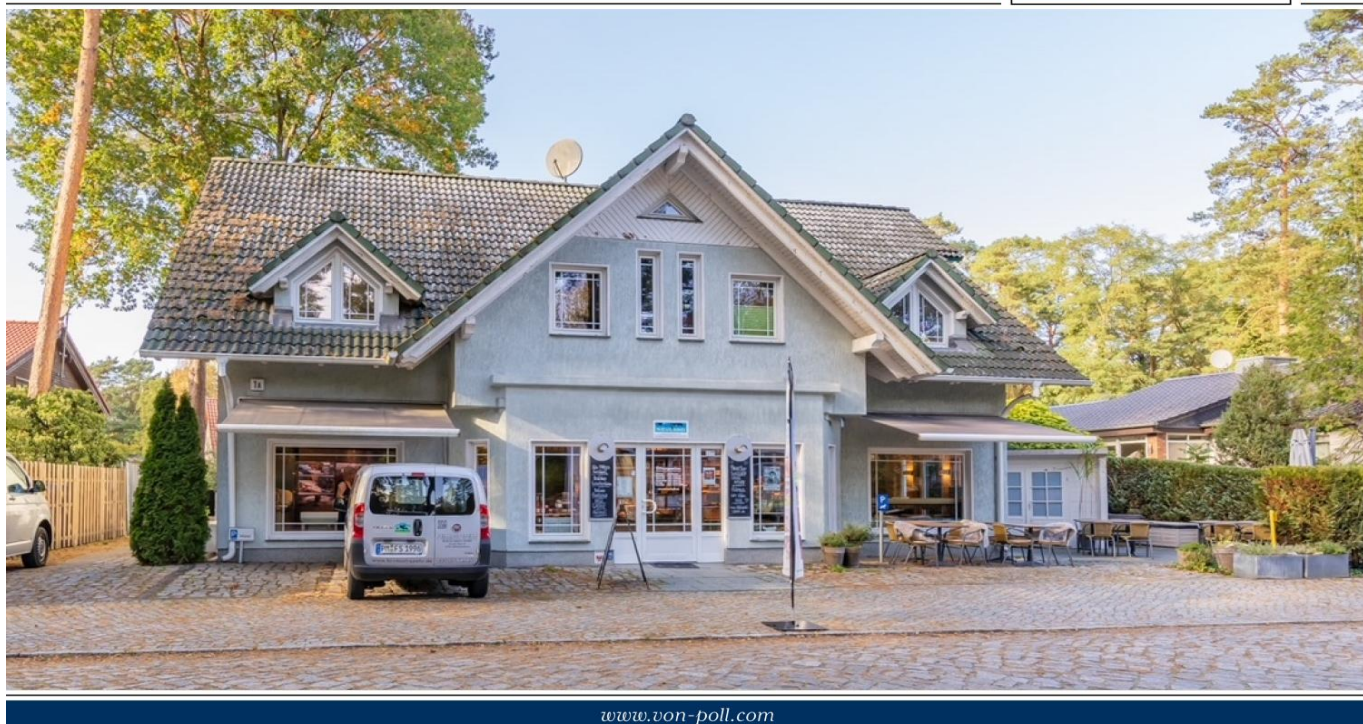


Michendorf / Wilhelmshorst – Wilhelmshorst

# WILHELMSHORST: Attraktives Renditeobjekt in gefragter Lage

CODICE OGGETTO: 24109048



[www.von-poll.com](http://www.von-poll.com)

PREZZO D'ACQUISTO: 820.000 EUR • SUPERFICIE NETTA: ca. 113,64 m<sup>2</sup> • VANI: 7 • SUPERFICIE DEL TERRENO: 448 m<sup>2</sup>

CODICE OGGETTO: 24109048 - 14552 Michendorf / Wilhelmshorst – Wilhelmshorst

- A colpo d'occhio
- La proprietà
- Dati energetici
- Planimetrie
- Una prima impressione
- Dettagli dei servizi
- Tutto sulla posizione
- Ulteriori informazioni
- Partner di contatto

CODICE OGGETTO: 24109048 - 14552 Michendorf / Wilhelmshorst – Wilhelmshorst

## A colpo d'occhio

CODICE OGGETTO	24109048
Superficie netta	ca. 113,64 m <sup>2</sup>
Vani	7
Camere da letto	2
Bagni	3
Anno di costruzione	1996

Prezzo d'acquisto	820.000 EUR
Edilizia da rendita fondiaria	Immobile ad uso abitativo e commerciale
Compenso di mediazione	Käuferprovision beträgt 7,14 % (inkl. MwSt.) des beurkundeten Kaufpreises
Stato dell'immobile	Curato
Tipologia costruttiva	massiccio
Superficie commerciale	ca. 127.26 m <sup>2</sup>
Superficie affittabile	ca. 240 m <sup>2</sup>
Caratteristiche	Terrazza, Balcone

CODICE OGGETTO: 24109048 - 14552 Michendorf / Wilhelmshorst – Wilhelmshorst

## Dati energetici

Tipologia di riscaldamento	centralizzato	Certificazione energetica	Attestato di prestazione energetica
Riscaldamento	Olio	Consumo finale di energia	151.70 kWh/m <sup>2</sup> a
CERTIFICAZIONE ENERGETICA VALIDO FINO A	23.10.2034	Classe di efficienza energetica	E
Fonte di alimentazione	Combustibile liquido	Anno di costruzione secondo il certificato energetico	1996

CODICE OGGETTO: 24109048 - 14552 Michendorf / Wilhelmshorst – Wilhelmshorst

## La proprietà



CODICE OGGETTO: 24109048 - 14552 Michendorf / Wilhelmshorst – Wilhelmshorst

## La proprietà



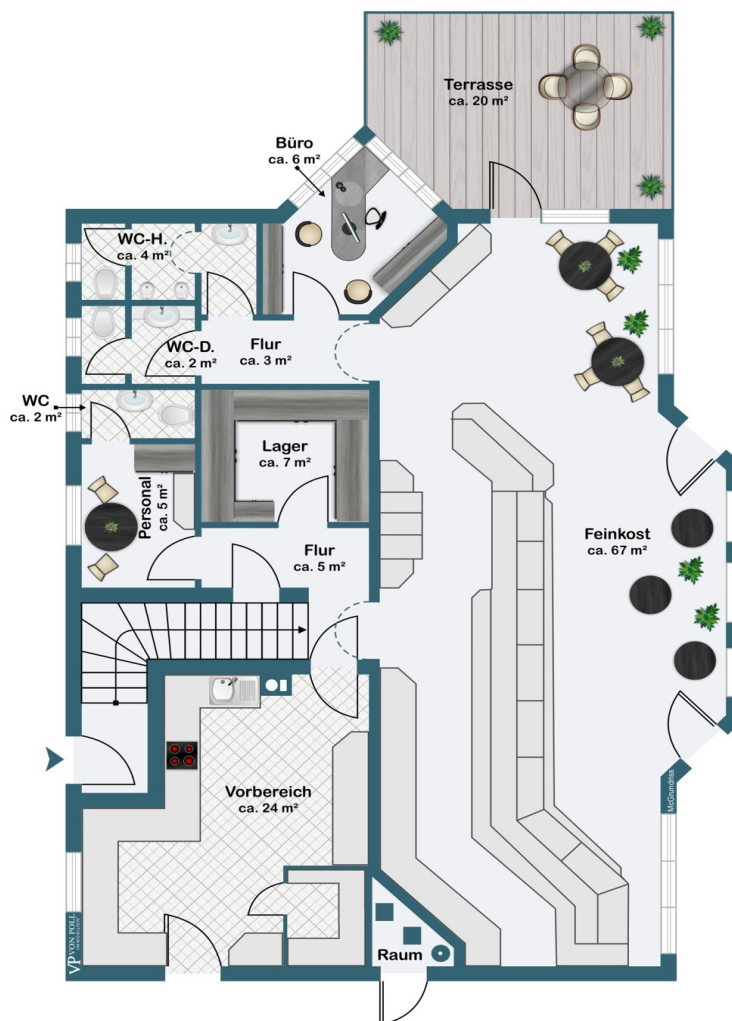
CODICE OGGETTO: 24109048 - 14552 Michendorf / Wilhelmshorst – Wilhelmshorst

## La proprietà

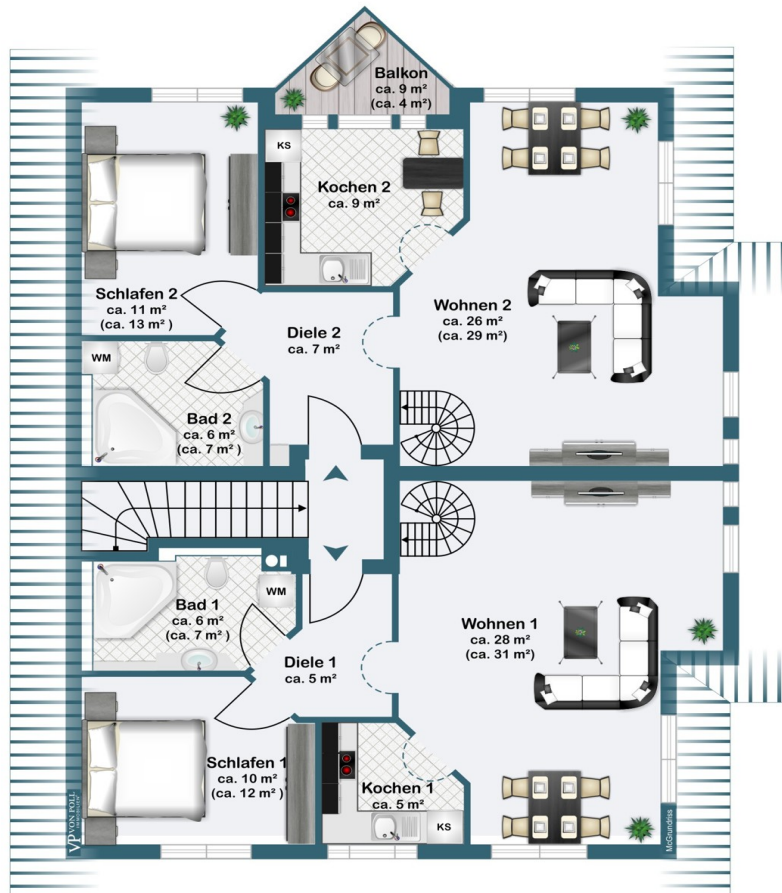


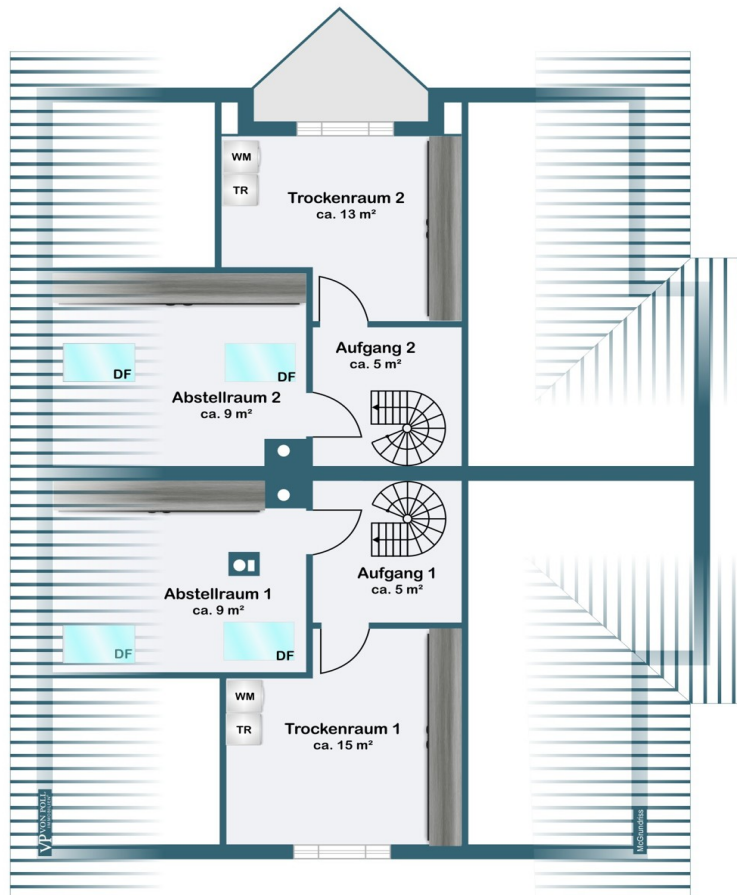
CODICE OGGETTO: 24109048 - 14552 Michendorf / Wilhelmshorst – Wilhelmshorst

# Planimetrie









Questa pianta non è in scala. I documenti ci sono stati dati dal cliente. Per questo motivo, non possiamo garantire la precisione delle informazioni.

**CODICE OGGETTO: 24109048 - 14552 Michendorf / Wilhelmshorst – Wilhelmshorst**

## Una prima impressione

Das im schönen Ortsteil Wilhelmshorst befindliche Mehrfamilienhaus wurde im Jahr 1996 auf einem ca. 448 m<sup>2</sup> großen Grundstück erbaut. Das Haus erstreckt sich auf einer Gesamtfläche von ca. 365 m<sup>2</sup> über zwei Etagen und beherbergt zwei Wohnungen, sowie eine Gewerbeeinheit. Die Immobilie zeichnet sich durch ihren gepflegten Zustand aus und bietet Laminatböden, Einbauküchen und Wannenbäder. Im Jahr 2022 wurde die Gewerbeeinheit vollständig umgebaut und neu eingerichtet. Zudem verfügt die Immobilie über einen Balkon, eine Terrasse, umfangreiche Abstellflächen auf dem Spitzboden und zum Objekt zugehörige Stellplätze. Das Wohn- und Geschäftshaus ist voll vermietet und bietet weiteres Mietsteigerungspotenzial. Es erzielt gegenwärtig eine Jahresnettokaltmiete von 36.360 €. Die erzielbare Sollmiete des Bestandsgebäudes wird mit ca. 39.725 € eingeschätzt. Das Objekt überzeugt durch seine attraktive Lage im Grünen sowie die hervorragende Anbindung an Berlin und Potsdam.

**CODICE OGGETTO: 24109048 - 14552 Michendorf / Wilhelmshorst – Wilhelmshorst**

## Dettagli dei servizi

- 2 vermierte Wohneinheiten
- 1 vermietete Gewerbeeinheit
- Stellplätze
- Terrassenbereich
- Böden: Laminat, Fliesen
- Einbauküchen
- Balkon
- Wannebäder in den Wohnungen

**CODICE OGGETTO: 24109048 - 14552 Michendorf / Wilhelmshorst – Wilhelmshorst**

## Tutto sulla posizione

Der Ort Wilhelmshorst ist ein Teil der Gemeinde Michendorf im Brandenburgischen Landkreis Potsdam-Mittelmark. Von insgesamt ca. 13.000 Einwohnern in der Gemeinde Michendorf, zu der die Orte Michendorf, Wilhelmshorst, Langerwisch, Wildenbruch, Fresdorf und Stücken zählen, leben ca. 3.200 Einwohner in diesem schön(st)en Ortsteil. Eingebettet in die Natur, ist der Ort geprägt durch alten Baumbestand und angrenzenden Kiefernwäldern. Hier findet man Rückzugsmöglichkeiten und Freiraum für vielerlei Freizeitaktivitäten, wie Tennis, Golf, Radfahren usw. Der Ort verfügt über eine sehr gute Infrastruktur - Kindergarten, Grundschule, Ärzte und Einkaufsmöglichkeiten befinden sich direkt im Ort. Über den Bahnhof besteht eine hervorragende Regio-Anbindung an die Bundeshauptstadt Berlin sowie zum Flughafen Schönefeld. Die Autobahn ist in nur wenigen Minuten erreichbar. Der Flughafen Berlin-Schönefeld ist mit dem Auto in ca. 30-40 Minuten erreichbar. Nur wenige Kilometer entfernt, befindet sich die Landeshauptstadt Potsdam mit seinen zahlreichen Schlössern, Seen und touristischen Highlights. Das wasserreiche Umland ist ein Magnet für Wassersportler und Ausflugsgäste.

**CODICE OGGETTO: 24109048 - 14552 Michendorf / Wilhelmshorst – Wilhelmshorst**

## Ulteriori informazioni

Es liegt ein Energieverbrauchsausweis vor. Dieser ist gültig bis 23.10.2034. Endenergieverbrauch beträgt 151.70 kwh/(m<sup>2</sup>\*a). Wesentlicher Energieträger der Heizung ist Öl. Das Baujahr des Objekts lt. Energieausweis ist 1996. Die Energieeffizienzklasse ist E. Unser Service für Sie als Eigentümer: Wir bewerten gern kostenfrei Ihre Immobilie entsprechend dem aktuellen Marktwert, entwickeln eine Ihrem Objekt angepasste Verkaufsstrategie und stehen Ihnen bis zum erfolgreichen Verkauf zur Verfügung. VON POLL IMMOBILIEN steht als Maklerunternehmen mit seinen Mitarbeitern und Kollegen für die Werte Seriosität, Zuverlässigkeit und Diskretion. Unser bundesweites und internationales Netzwerk ermöglicht es uns, Verkäufer bzw. Vermieter und Interessenten bestmöglich zusammenzuführen. Wir können Ihnen bereits in den ersten Gesprächen mitteilen, wie viele vorgemerkte Suchinteressenten wir haben. Kommen Sie einfach bei uns vorbei, rufen Sie uns an oder senden Sie uns eine E-Mail – wir freuen uns, Sie kennen zu lernen. Wir weisen darauf hin, dass die von uns weitergegebenen Objektinformationen, Unterlagen, Pläne etc. vom Veräußerer bzw. Vermieter stammen. Eine Haftung für die Richtigkeit oder Vollständigkeit der Angaben übernehmen wir daher nicht. Es obliegt daher unseren Kunden, die darin enthaltenen Objektinformationen und Angaben auf ihre Richtigkeit hin zu überprüfen. Wir bitten Sie um Verständnis, dass wir die vollständigen Angaben zur Immobilie nur übermitteln können, wenn uns alle Kontaktdaten des Interessenten (Wohnanschrift, Telefon, ...) vorliegen.

**CODICE OGGETTO: 24109048 - 14552 Michendorf / Wilhelmshorst – Wilhelmshorst**

## Partner di contatto

Per ulteriori informazioni, si prega di contattare la persona di riferimento:

Andreas Güthling

---

Friedrich-Ebert-Straße 54 Potsdam  
E-Mail: [potsdam@von-poll.com](mailto:potsdam@von-poll.com)

*To Disclaimer of von Poll Immobilien GmbH*

---

[www.von-poll.com](http://www.von-poll.com)