

Michendorf

# Michendorf-West: Familienfreundliches Einfamilienhaus mit historischem Charme und modernem Komfort

**CODICE OGGETTO: 24109040**



[www.von-poll.com](http://www.von-poll.com)

**PREZZO D'ACQUISTO: 790.000 EUR • SUPERFICIE NETTA: ca. 135,68 m<sup>2</sup> • VANI: 6 • SUPERFICIE DEL TERRENO: 962 m<sup>2</sup>**

CODICE OGGETTO: 24109040 - 14552 Michendorf

- A colpo d'occhio
- La proprietà
- Dati energetici
- Planimetrie
- Una prima impressione
- Dettagli dei servizi
- Tutto sulla posizione
- Ulteriori informazioni
- Partner di contatto

**CODICE OGGETTO: 24109040 - 14552 Michendorf**

## A colpo d'occhio

CODICE OGGETTO	24109040
Superficie netta	ca. 135,68 m <sup>2</sup>
Tipologia tetto	a due falde
DISPONIBILE DAL	Previo accordo
Vani	6
Camere da letto	4
Bagni	3
Anno di costruzione	1936

Prezzo d'acquisto	790.000 EUR
Casa	Casa unifamiliare
Compenso di mediazione	Käuferprovision beträgt 3,57 % (inkl. MwSt.) des beurkundeten Kaufpreises
Modernizzazione / Riqualficazione	2000
Stato dell'immobile	Curato
Tipologia costruttiva	massiccio
Superficie lorda	ca. 0 m <sup>2</sup>
Caratteristiche	Terrazza, Bagni di servizio, Giardino / uso comune, Balcone

CODICE OGGETTO: 24109040 - 14552 Michendorf

## Dati energetici

Tipologia di riscaldamento	a pavimento	Certificazione energetica	Attestato di prestazione energetica
Riscaldamento	Gas	Consumo finale di energia	128.80 kWh/m <sup>2</sup> a
CERTIFICAZIONE ENERGETICA VALIDO FINO A	20.08.2034	Classe di efficienza energetica	D
Fonte di alimentazione	Gas		



CODICE OGGETTO: 24109040 - 14552 Michendorf

## La proprietà





CODICE OGGETTO: 24109040 - 14552 Michendorf

## La proprietà



CODICE OGGETTO: 24109040 - 14552 Michendorf

## La proprietà





CODICE OGGETTO: 24109040 - 14552 Michendorf

## La proprietà



CODICE OGGETTO: 24109040 - 14552 Michendorf

## La proprietà



CODICE OGGETTO: 24109040 - 14552 Michendorf

## La proprietà





CODICE OGGETTO: 24109040 - 14552 Michendorf

## La proprietà



CODICE OGGETTO: 24109040 - 14552 Michendorf

## La proprietà





CODICE OGGETTO: 24109040 - 14552 Michendorf

## La proprietà





CODICE OGGETTO: 24109040 - 14552 Michendorf

## La proprietà



CODICE OGGETTO: 24109040 - 14552 Michendorf

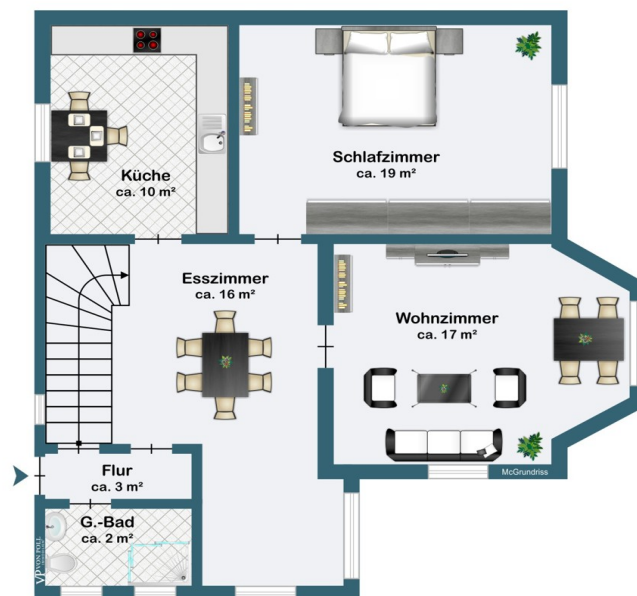
## La proprietà





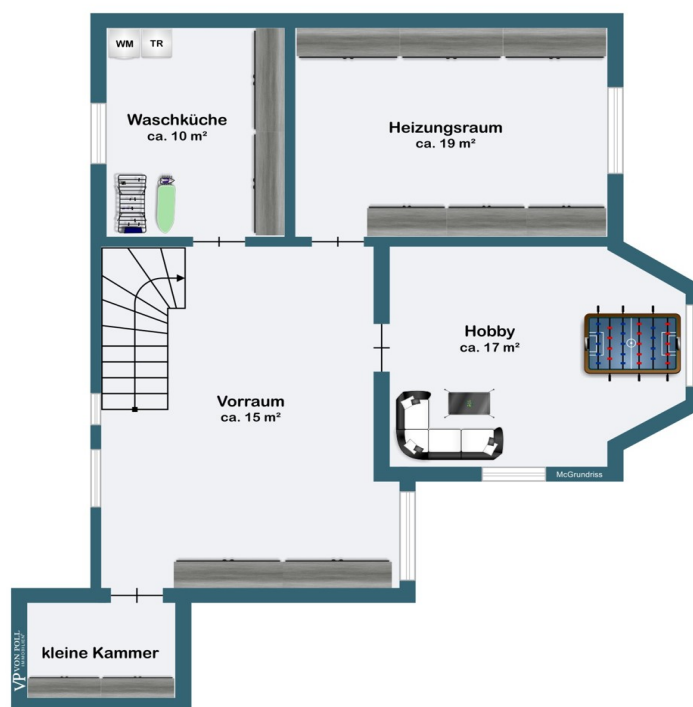
CODICE OGGETTO: 24109040 - 14552 Michendorf

# Planimetrie









Questa pianta non è in scala. I documenti ci sono stati dati dal cliente. Per questo motivo, non possiamo garantire la precisione delle informazioni.

**CODICE OGGETTO: 24109040 - 14552 Michendorf**

## Una prima impressione

Dieses charmante und familienfreundliche Einfamilienhaus aus dem Jahr 1936 befindet sich in einer ruhigen und zentralen Wohngegend von Michendorf-West und besticht durch seine hervorragende Lage. Die Wohnfläche von 136 m<sup>2</sup> erstreckt sich über zwei Etagen und umfasst insgesamt sechs großzügige Zimmer, die vielseitige Nutzungsmöglichkeiten bieten. Das Haus ist zudem voll unterkellert und bietet daher zusätzlichen Raum für verschiedene Zwecke. Beim Betreten des Hauses gelangen Sie über den Eingangsbereich in das Erdgeschoss oder über die erneuerte Holzterasse in das Obergeschoss. Hier im Obergeschoss erwarten Sie drei großzügige Zimmer, von denen eines über einen Balkon mit Südausrichtung verfügt, ideal als Rückzugsort bei entspannten Stunden im Freien. Ein Badezimmer, eine praktische Abstellkammer und der Zugang zum ausbaufähigen Spitzboden runden das Raumangebot auf dieser Etage ab. Die Dacherneuerung im Jahr 2000 sorgt für moderne Sicherheit und Energieeffizienz. Das Erdgeschoss überzeugt mit einem großzügigen Esszimmer, das mit einem Parkettboden ausgestattet ist, einem gemütlichen Schlafzimmer, einem Wohnzimmer und einem nachträglich im Jahr 2019 modern eingebauten Gäste-WC. Die abgeschlossene Küche, die mit einer neuwertigen Nolte-Einbauküche aus dem Jahr 2019 ausgestattet ist, lässt keine Wünsche offen. Von der Küche aus gelangen Sie auf kurzem Weg zum Hintereingang des Hauses, der in den geschmackvoll angelegten Garten führt. Der Garten, welcher von einem Rasenroboter sowie einer Bewässerungsanlage in einem stets gepflegten Zustand gehalten wird, lädt zum Verweilen ein. Auf der Terrasse können Sie die Ruhe genießen und den Blick über das 962 m<sup>2</sup> große Grundstück schweifen lassen, das außerdem über einen Brunnen und ein massiv gebautes Nebengelass verfügt. Das Nebengelass bietet Platz für die wiederholte Errichtung einer Sauna und beherbergt eine Toilette sowie eine Dusche, die kurze Wege während Ihres Aufenthalts im Garten ermöglichen. Der Keller bietet darüber hinaus eine erhebliche Nutzfläche und beherbergt neben einem Partyraum und Abstellflächen auch eine Waschküche mit integriertem Badezimmer. Im Heizungsraum befinden sich alle wesentlichen Versorgungsgeräte, darunter eine moderne 25 kW Hybrid-Gasheizung mit Solarunterstützung und ein 750-Liter-Pufferspeicher, die gemeinsam für eine energieeffiziente Beheizung des Hauses sorgen. Zur Immobilie gehört eine massiv gebaute Doppelgarage mit elektrischem Rolltor, auf deren Dach sich zwei 4-teilige Solarthermie-Anlagen befinden. Die Garage bietet Platz für zwei PKW, weitere davorliegende Stellflächen sind durch eine elektrische Toreinfahrt geschützt. Weitere Ausstattungsmerkmale wie die Videoüberwachung, die Weichwasseranlage und eine im Jahr 2022 installierte Luft-Wärmepumpe unterstreichen den modernen Komfort und die Sicherheit dieses ansprechenden Hauses. Dieses Einfamilienhaus in Michendorf-West

bietet eine perfekte Kombination aus nostalgischem Charme und modernen Annehmlichkeiten, ideal für Familien, die ein ruhiges und komfortables Zuhause in zentraler Lage suchen.

**CODICE OGGETTO: 24109040 - 14552 Michendorf**

## Dettagli dei servizi

- Parkett- / Teppichboden
- 2 Bäder + Gäste-WC
- 4 Schlafzimmer
- Nolte Einbauküche aus 2019
- Weichwasseranlage
- massiv gebautes Nebengelass
- Doppelgarage mit E-Ladestation
- elektrische Toreinfahrt
- Brunnen
- Rasenroboter
- Videoüberwachung
- 2x4 Solarthermie-Anlagen
- 25 kW Hybrid-Gasheizung mit Solarunterstützung
- 750-Liter-Pufferspeicher
- 8 kW Luft-Wärme-Pumpe

**CODICE OGGETTO: 24109040 - 14552 Michendorf**

## Tutto sulla posizione

Die Gemeinde Michendorf liegt im Brandenburgischen Landkreis Potsdam-Mittelmark. Insgesamt leben ca. 14.000 Einwohner in der Gemeinde Michendorf, zu der die Orte Michendorf, Wilhelmshorst, Langerwisch, Wildenbruch, Fresdorf und Stücken zählen. Eingebettet in die Natur, ist der Ort geprägt durch idyllische Naturkulissen, wie ruhige Seen und malerische Wälder. Hier findet man Rückzugsmöglichkeiten und Freiraum für vielerlei Freizeitaktivitäten, wie Tennis, Golf, Radfahren usw. Der Ort verfügt über eine sehr gute Infrastruktur - Kindergarten, Grundschule, Ärzte und Einkaufsmöglichkeiten befinden sich direkt im Ort. Über den Bahnhof besteht eine hervorragende Regio-Anbindung an die Bundeshauptstadt Berlin sowie zum Flughafen Schönefeld. Die Autobahn ist in nur wenigen Minuten erreichbar. Der Flughafen Berlin-Schönefeld ist mit dem Auto in ca. 30-40 Minuten erreichbar. Nur wenige Kilometer entfernt, befindet sich die Landeshauptstadt Potsdam mit seinen zahlreichen Schlössern, Seen und touristischen Highlights. Das wasserreiche Umland ist ein Magnet für Wassersportler und Ausflugsgäste.



**CODICE OGGETTO: 24109040 - 14552 Michendorf**

## Ulteriori informazioni

Es liegt ein Energieverbrauchsausweis vor. Dieser ist gültig bis 20.8.2034. Endenergieverbrauch beträgt 128.80 kwh/(m<sup>2</sup>\*a). Wesentlicher Energieträger der Heizung ist Gas. Das Baujahr des Objekts lt. Energieausweis ist 1936. Die Energieeffizienzklasse ist D. Unser Service für Sie als Eigentümer: Wir bewerten gern kostenfrei Ihre Immobilie entsprechend dem aktuellen Marktwert, entwickeln eine Ihrem Objekt angepasste Verkaufsstrategie und stehen Ihnen bis zum erfolgreichen Verkauf zur Verfügung. VON POLL IMMOBILIEN steht als Maklerunternehmen mit seinen Mitarbeitern und Kollegen für die Werte Seriosität, Zuverlässigkeit und Diskretion. Unser bundesweites und internationales Netzwerk ermöglicht es uns, Verkäufer bzw. Vermieter und Interessenten bestmöglich zusammenzuführen. Wir können Ihnen bereits in den ersten Gesprächen mitteilen, wie viele vorgemerkte Suchinteressenten wir haben. Kommen Sie einfach bei uns vorbei, rufen Sie uns an oder senden Sie uns eine E-Mail – wir freuen uns, Sie kennen zu lernen. Wir weisen darauf hin, dass die von uns weitergegebenen Objektinformationen, Unterlagen, Pläne etc. vom Veräußerer bzw. Vermieter stammen. Eine Haftung für die Richtigkeit oder Vollständigkeit der Angaben übernehmen wir daher nicht. Es obliegt daher unseren Kunden, die darin enthaltenen Objektinformationen und Angaben auf ihre Richtigkeit hin zu überprüfen. Wir bitten Sie um Verständnis, dass wir die vollständigen Angaben zur Immobilie nur übermitteln können, wenn uns alle Kontaktdaten des Interessenten (Wohnanschrift, Telefon, ...) vorliegen.

**CODICE OGGETTO: 24109040 - 14552 Michendorf**

## Partner di contatto

Per ulteriori informazioni, si prega di contattare la persona di riferimento:

Andreas Güthling

---

Friedrich-Ebert-Straße 54 Potsdam  
E-Mail: [potsdam@von-poll.com](mailto:potsdam@von-poll.com)

*To Disclaimer of von Poll Immobilien GmbH*

---

[www.von-poll.com](http://www.von-poll.com)