

Koblenz

Vollmöbliertes Apartment in Hochschulnähe (Pauschalmiete)

CODICE OGGETTO: 24211062



www.von-poll.com

PREZZO D'AFFITTO: 990 EUR • SUPERFICIE NETTA: ca. 32 m² • VANI: 1

CODICE OGGETTO: 24211062 - 56075 Koblenz

- A colpo d'occhio
- La proprietà
- Dati energetici
- Una prima impressione
- Dettagli dei servizi
- Tutto sulla posizione
- Ulteriori informazioni
- Partner di contatto

CODICE OGGETTO: 24211062 - 56075 Koblenz

A colpo d'occhio

CODICE OGGETTO	24211062	Prezzo d'affitto	990 EUR
Superficie netta	ca. 32 m ²	Appartamento	Attico
Vani	1	Modernizzazione / Riqualficazione	2022
Camere da letto	1	Stato dell'immobile	Ammodernato
Bagni	1	Tipologia costruttiva	massiccio
Anno di costruzione	1953	Caratteristiche	Cucina componibile

CODICE OGGETTO: 24211062 - 56075 Koblenz

Dati energetici

Tipologia di riscaldamento	centralizzato	Certificazione energetica	Attestato di prestazione energetica
Riscaldamento	Gas naturale leggero	Consumo finale di energia	117.20 kWh/m ² a
CERTIFICAZIONE ENERGETICA VALIDO FINO A	12.03.2027	Classe di efficienza energetica	D
Fonte di alimentazione	Gas	Anno di costruzione secondo il certificato energetico	1953

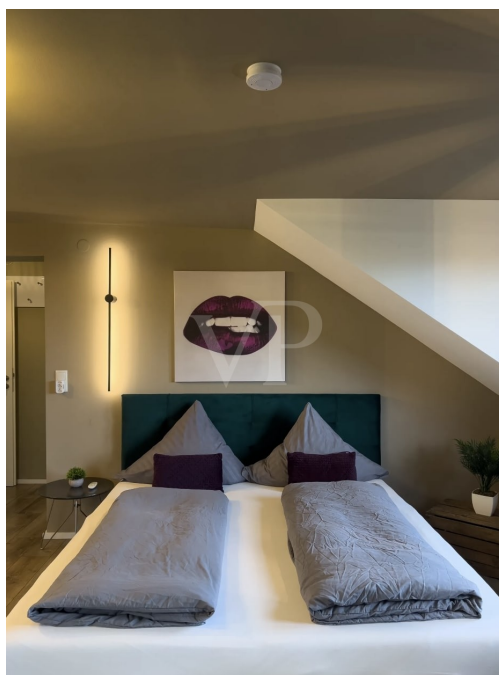
CODICE OGGETTO: 24211062 - 56075 Koblenz

La proprietà



CODICE OGGETTO: 24211062 - 56075 Koblenz

La proprietà



CODICE OGGETTO: 24211062 - 56075 Koblenz

La proprietà



CODICE OGGETTO: 24211062 - 56075 Koblenz

La proprietà



CODICE OGGETTO: 24211062 - 56075 Koblenz

La proprietà



CODICE OGGETTO: 24211062 - 56075 Koblenz

La proprietà

A group of ten team members, five men and five women, are posed in a modern office setting. They are sitting on a light-colored sofa in front of large windows that offer a view of a cityscape. The team members are dressed in professional business attire. The Von Poll Immobilien logo is visible in the top left corner of the image.

VP VON POLL IMMOBILIEN

Vertrauen Sie einem ausgezeichneten Team.

Shop Koblenz | Casinostraße 3-5 | 56068 Koblenz | T.: 0261 - 97 36 907 0 | koblenz@von-poll.com | www.von-poll.com

FOCUS
TOP
WÄHLUNG DER
KUNDEN 2024
www.von-poll.com
IMMOBILIEN

VP
Beste Immobilienfirma
2022
★★★★★
Top 1000
Immobilienfirmen
VON POLL IMMOBILIEN
KOBLENZ

Capital
REALTY AGENCY
Top-Makler Koblenz
★★★★★
Immobilien
von Poll Immobilien

CODICE OGGETTO: 24211062 - 56075 Koblenz

La proprietà



Sie möchten wissen was
Ihre Immobilie aktuell wert ist?
Dann lassen Sie Ihre Immobilie
professionell und exklusiv durch
unsere Experten bewerten.

www.von-poll.com

FINANZIERUNG | VERSICHERUNG | BERATUNG



VON POLL
FINANCE®



Fordern Sie jetzt aus über 400 Banken Ihr optimales
Finanzierungsangebot an. Kontaktieren Sie uns unverbindlich unter:

0261 - 97 36 907 0

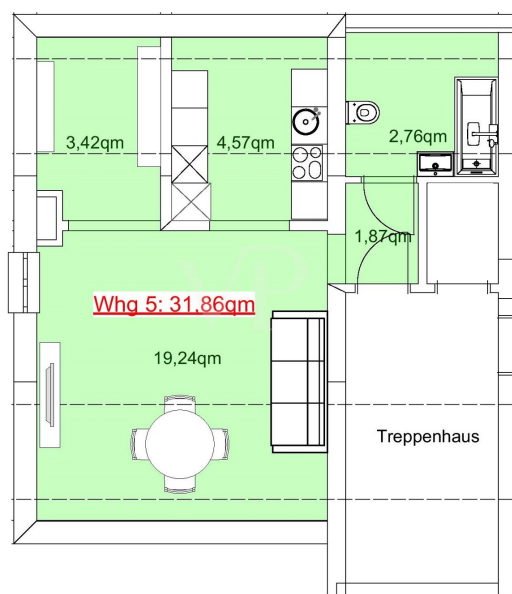
Wir freuen uns darauf, Sie zu beraten!



www.vp-finance.de

CODICE OGGETTO: 24211062 - 56075 Koblenz

La proprietà



CODICE OGGETTO: 24211062 - 56075 Koblenz

Una prima impressione

**** Bei der Warmmiete handelt es sich um eine Pauschalmiete, also inklusive der Nebenkosten. Die Mindestmietdauer beträgt ein halbes Jahr. **** Dieses stilvolle Apartment, das ab sofort verfügbar ist, liegt im beliebten Koblenzer Stadtteil Karthause und bietet einen traumhaften, unverbaubaren Blick über das Rheintal bis zur Festung Ehrenbreitstein. Durch die Höhenlage genießt man hier Ruhe und zugleich Nähe zur Innenstadt sowie eine hervorragende Verkehrsanbindung. Das Gebäude wurde 2019 vollständig renoviert und hochwertig ausgestattet. Auf ca. 32 m² Wohnfläche erwartet Sie eine gut geschnittene Aufteilung mit stilvollem Design. Mit seinem modernen Ambiente und der schönen Aussicht ist dieses Apartment ideal für alle, die komfortabel und stilvoll wohnen möchten. Es eignet sich besonders für Singles oder Pendler, die eine ruhige, aber gut angebundene Lage bevorzugen. Ein Haustier pro Wohnung ist erlaubt.

CODICE OGGETTO: 24211062 - 56075 Koblenz

Dettagli dei servizi

Ausstattung:

Wohnfläche: ca. 32 m²

Badezimmer: Modernes Bad mit neuwertiger Ausstattung

Küche: Komplett ausgestattete Küche mit Einbaugeräten, inklusive Kaffeemaschine und Wasserkocher

Einrichtung: Neuwertige und moderne Möbel, bezugsfertig und komfortabel eingerichtet

Zusatzangebote: Garage und Keller können je nach Verfügbarkeit hinzu gemietet werden.

CODICE OGGETTO: 24211062 - 56075 Koblenz

Tutto sulla posizione

Das Gebäude befindet sich auf der Karthause in Koblenz. Vielfältige Einkaufsmöglichkeiten, Restaurants und medizinische Versorgung und diverse Schulen finden Sie in der Nähe. Dank der Nähe zur Fachhochschule besteht eine hervorragende Infrastruktur und Anbindung an den öffentlichen Nahverkehr.

CODICE OGGETTO: 24211062 - 56075 Koblenz

Ulteriori informazioni

Es liegt ein Energieverbrauchsausweis vor. Dieser ist gültig bis 12.3.2027. Endenergieverbrauch beträgt 117.20 kwh/(m²*a). Wesentlicher Energieträger der Heizung ist Erdgas leicht. Das Baujahr des Objekts lt. Energieausweis ist 1953. Die Energieeffizienzklasse ist D. HAFTUNG: Wir weisen darauf hin, dass die von uns weitergegebenen Objektinformationen, Unterlagen, Pläne etc. vom Verkäufer bzw. Vermieter stammen. Eine Haftung für die Richtigkeit oder Vollständigkeit der Angaben übernehmen wir daher nicht. Es obliegt daher unseren Kunden, die darin enthaltenen Objektinformationen und Angaben auf ihre Richtigkeit hin zu überprüfen. Alle Immobilienangebote sind freibleibend und vorbehaltlich Irrtümer, Zwischenverkauf- und Vermietung oder sonstiger Zwischenverwertung. UNSER SERVICE FÜR SIE ALS EIGENTÜMER: Planen Sie den Verkauf oder die Vermietung Ihrer Immobilie, so ist es für Sie wichtig, deren Marktwert zu kennen. Lassen Sie kostenfrei und unverbindlich den aktuellen Wert Ihrer Immobilie professionell durch einen unserer Immobilienspezialisten einschätzen. Unser bundesweites und internationales Netzwerk ermöglicht es uns, Verkäufer bzw. Vermieter und Interessenten bestmöglich zusammenzuführen.

CODICE OGGETTO: 24211062 - 56075 Koblenz

Partner di contatto

Per ulteriori informazioni, si prega di contattare la persona di riferimento:

Florian Bender

Casinostraße 3-5 Coblenza
E-Mail: koblenz@von-poll.com

To Disclaimer of von Poll Immobilien GmbH

www.von-poll.com