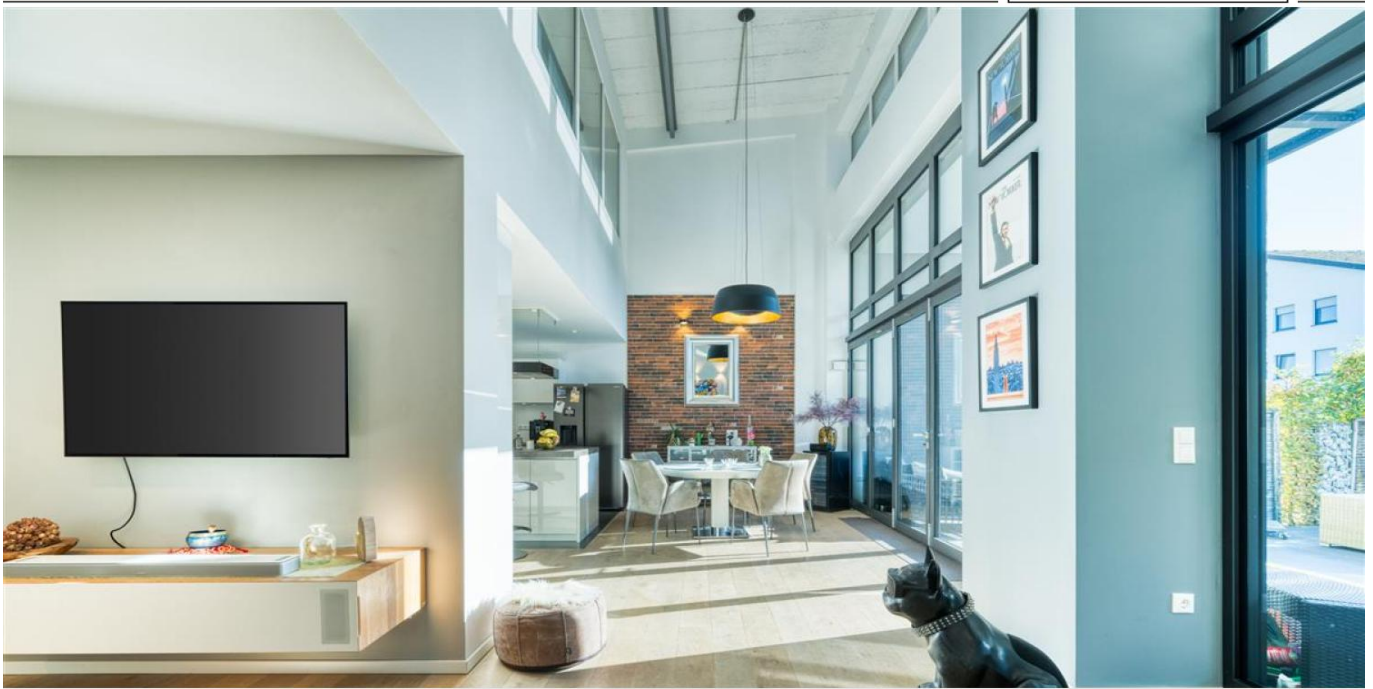


Montabaur

Urbanes Wohnen im Luxus- Loft mit unvergleichlichen Ambiente

CODICE OGGETTO: 24211056



www.von-poll.com

PREZZO D'ACQUISTO: 815.000 EUR • SUPERFICIE NETTA: ca. 239 m² • VANI: 5 • SUPERFICIE DEL TERRENO: 571 m²

CODICE OGGETTO: 24211056 - 56410 Montabaur

- A colpo d'occhio
- La proprietà
- Dati energetici
- Una prima impressione
- Tutto sulla posizione
- Ulteriori informazioni
- Partner di contatto

CODICE OGGETTO: 24211056 - 56410 Montabaur

A colpo d'occhio

CODICE OGGETTO	24211056	Prezzo d'acquisto	815.000 EUR
Superficie netta	ca. 239 m ²	Compenso di mediazione	Käuferprovision beträgt 3,57 % (inkl. MwSt.) des beurkundeten Kaufpreises
Vani	5	Stato dell'immobile	Curato
Camere da letto	4	Tipologia costruttiva	massiccio
Bagni	2	Caratteristiche	Terrazza, Bagni di servizio, Giardino / uso comune, Cucina componibile
Anno di costruzione	2016		
Garage/Posto auto	2 x Carport		

CODICE OGGETTO: 24211056 - 56410 Montabaur

Dati energetici

Tipologia di riscaldamento	a pavimento	Certificazione energetica	Diagnosi energetica
Riscaldamento	Pellet	Consumo energetico	49.00 kWh/m ² a
CERTIFICAZIONE ENERGETICA VALIDO FINO A	25.07.2027	Classe di efficienza energetica	A
Fonte di alimentazione	Pellet	Anno di costruzione secondo il certificato energetico	2016

CODICE OGGETTO: 24211056 - 56410 Montabaur

La proprietà



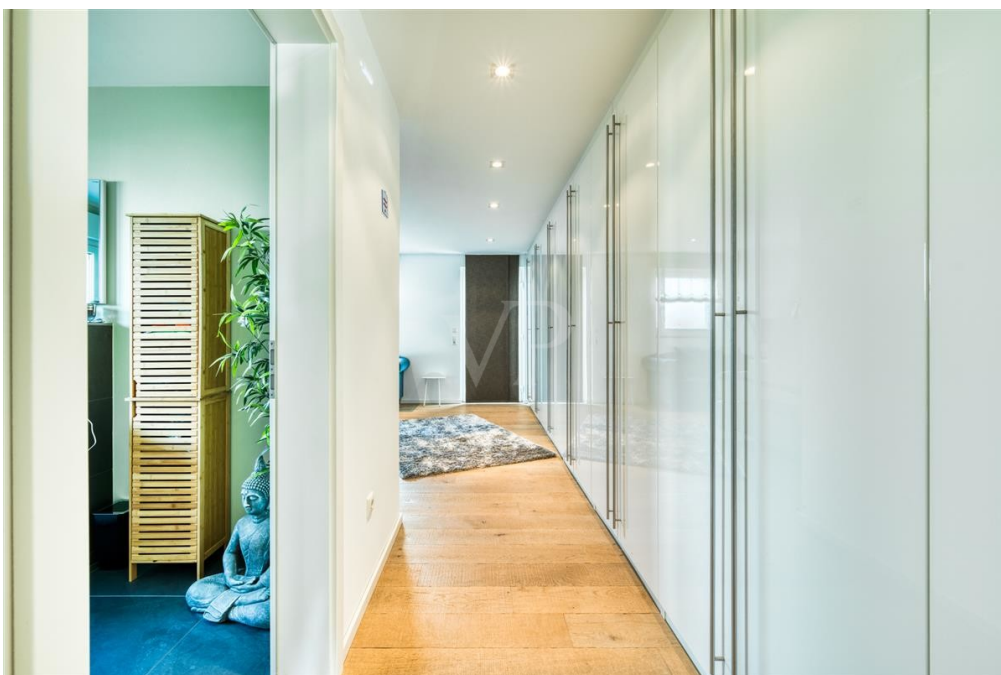
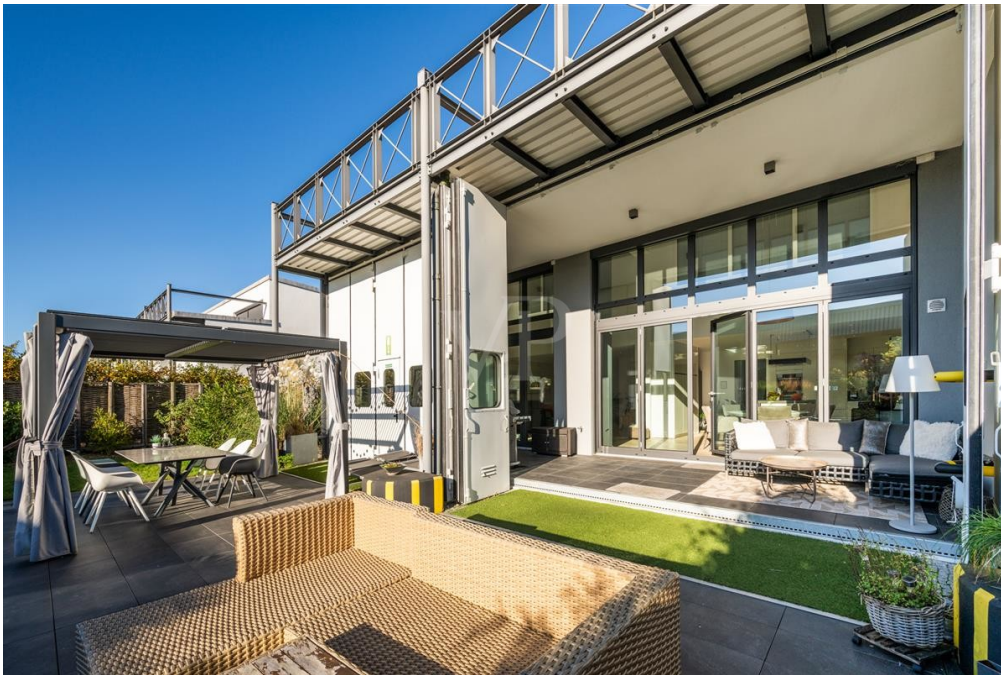
CODICE OGGETTO: 24211056 - 56410 Montabaur

La proprietà



CODICE OGGETTO: 24211056 - 56410 Montabaur

La proprietà



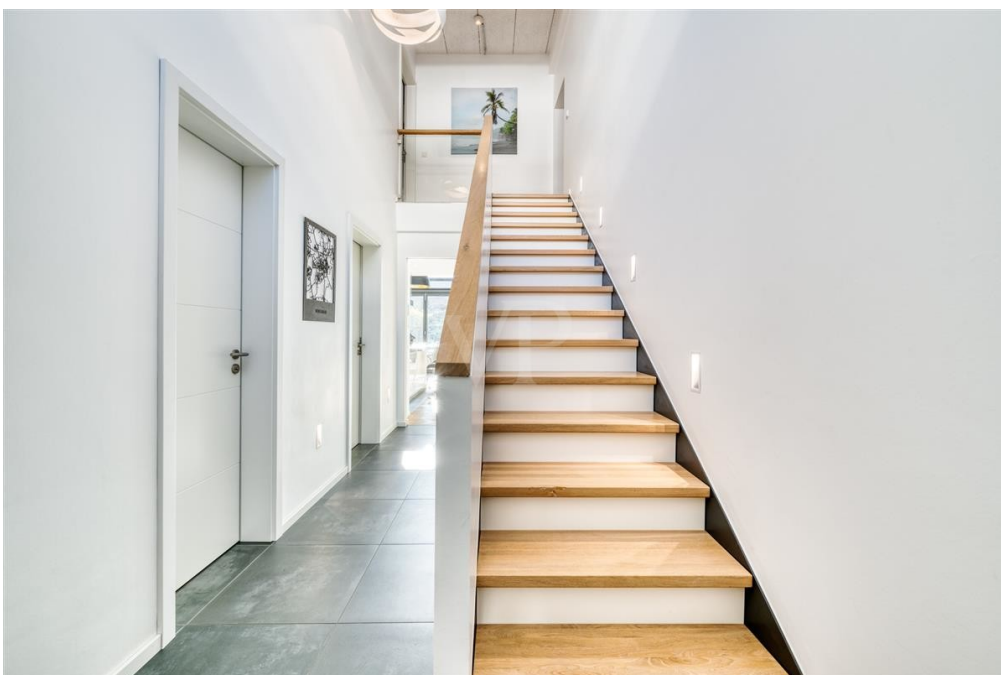
CODICE OGGETTO: 24211056 - 56410 Montabaur

La proprietà



CODICE OGGETTO: 24211056 - 56410 Montabaur

La proprietà



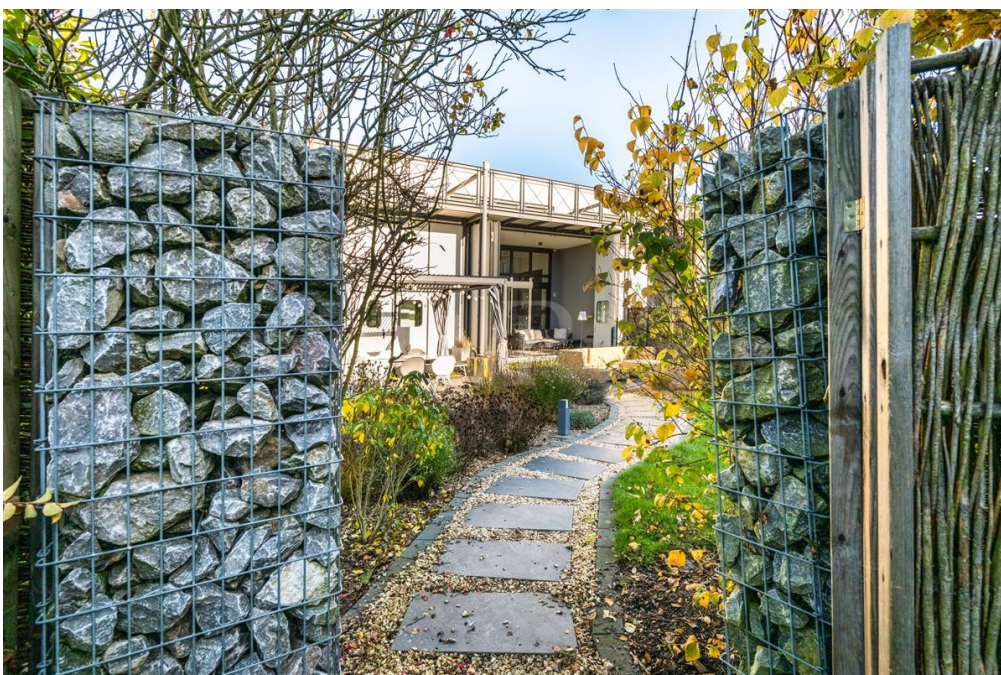
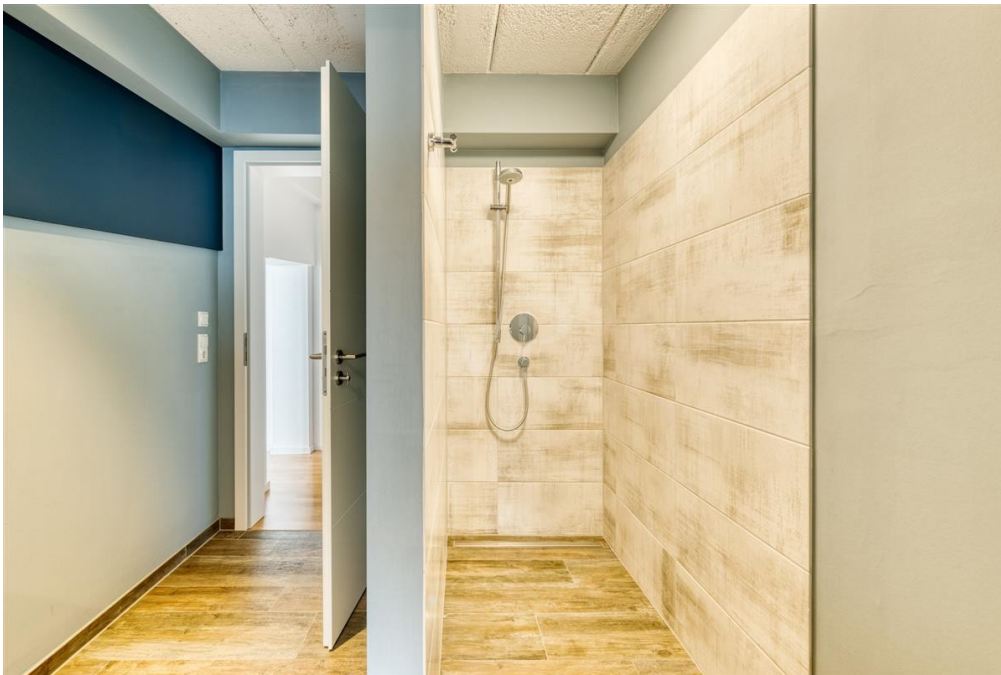
CODICE OGGETTO: 24211056 - 56410 Montabaur

La proprietà



CODICE OGGETTO: 24211056 - 56410 Montabaur

La proprietà



CODICE OGGETTO: 24211056 - 56410 Montabaur

La proprietà



**VP VON POLL
IMMOBILIEN**


Vertrauen Sie einem ausgezeichneten Team.

Shop Koblenz | Casinostraße 3-5 | 56068 Koblenz | T.: 0261 - 97 36 907 0 | koblenz@von-poll.com | www.von-poll.com

FOCUS
TOP
NATIONALER
AKKREDITIERER
2024
VON DER WELT
WIRTSCHAFTS
ZEITUNG
FAKT - FELD

VP
Bank Immobilienstars
2022
★★★★★
TOP 100
IMMOBILIEN
MEDIENSTARS IN EUROPE
VON POLL IMMOBILIEN
KOBLENZ

Capital
RECHTSANWALT
TOP-MAKLER KOBLENZ
★★★★★
RECHTSANWALT
VON POLL IMMOBILIEN
KOBLENZ



**VP VON POLL
IMMOBILIEN**

**Finden Sie
Ihre Immobilie.**

Vorgemerkte Suchkunden
erfahren frühzeitig von
neuen Immobilienangeboten.

www.von-poll.com

CODICE OGGETTO: 24211056 - 56410 Montabaur

La proprietà



Sie möchten wissen was
Ihre Immobilie aktuell wert ist?
Dann lassen Sie Ihre Immobilie
professionell und exklusiv durch
unsere Experten bewerten.

www.von-poll.com

FINANZIERUNG | VERSICHERUNG | BERATUNG



VON POLL
FINANCE®



Fordern Sie jetzt aus über 400 Banken Ihr optimales
Finanzierungsangebot an. Kontaktieren Sie uns unverbindlich unter:

0261 - 97 36 907 0

Wir freuen uns darauf, Sie zu beraten!



www.vp-finance.de

CODICE OGGETTO: 24211056 - 56410 Montabaur

Una prima impressione

Hier erwartet Sie historischer Charme und modernes Design in einem! Wohnen in einer ehemaligen Fahrzeughalle der Bundeswehr mit original erhaltenen Toren, die einen einzigartigen Loft- Charakter schaffen. 2016 wurde dieses Gebäude in hochwertiger Ausstattung im ehemaligen Kasernengelände kernsaniert. Heute erwartet Sie eine moderne Einbauküche, exklusive Parkettböden und Designbäder sowie raumhohe Fensterfronten mit Zugang zu einem geräumigen Wintergarten, der den Industriecharme unterstreicht. Der Mix aus Holz und Beton sind weitere Argumente für Liebhaber des Besonderen. Ein traumhaft angelegter und sichtgeschützter Garten mit saisonalem Baumbestand und verschiedenen Sitzbereichen bietet vor allem Naturliebhaber einen idealen Rückzugsort mitten in der Stadt. Ein überdachter XXL- Stellplatz mit Platz für 2 PKW`s, 2 zusätzliche Parkplätze am Grundstück und ein Keller- Ersatzraum runden dieses exklusive Loft ab.

CODICE OGGETTO: 24211056 - 56410 Montabaur

Tutto sulla posizione

Montabaur stellt mit seinen knapp 14.500 Einwohnern das Tor zum Rhein-Main Gebiet dar. Aufgrund seiner Lage hat sich Montabaur in den letzten Jahren zu einem der attraktivsten Standorte mit hervorragender Verkehrsanbindung über Autobahn und ICE an die Ballungsgebiete um Frankfurt und Köln entwickelt. Frankfurt und Köln sind mit dem ICE in rund 30 Minuten erreichbar sowie über die Autobahn in ca. 45 Minuten. Koblenz und Limburg erreichen Sie in ca. 20 Minuten. Bundesstraßen führen in die Räume um Koblenz und Wetzlar sowie in die Erholungsräume Naturpark Nassau und Westerwälder Seenplatte. Die Stadt bietet einen hübschen historischen Kern, Einkaufszentren und ein modernes Style Outlet Center. Das historische Schloss beherbergt eine renommierte Verwaltungsakademie. Ein bedeutendes Schulzentrum bietet vielseitige Ausbildungswege an. Kindergärten ergänzen das Spektrum. Zwei Krankenhäuser und zahlreiche Ärzte sind nahe; ebenso die Behörden der Stadt, der Verbandsgemeinde und des Westerwaldkreises.

CODICE OGGETTO: 24211056 - 56410 Montabaur

Ulteriori informazioni

Es liegt ein Energiebedarfsausweis vor. Dieser ist gültig bis 25.7.2027. Endenergiebedarf beträgt 49.00 kwh/(m²*a). Wesentlicher Energieträger der Heizung ist Pellet. Das Baujahr des Objekts lt. Energieausweis ist 2016. Die Energieeffizienzklasse ist A.

GELDWÄSCHE: Als Immobilienmaklerunternehmen ist die von Poll Immobilien GmbH nach § 2 Abs. 1 Nr. 14 und § 11 Abs. 1, 2 Geldwäschegesetz (GwG) dazu verpflichtet, bei der Begründung einer Geschäftsbeziehung die Identität des Vertragspartners festzustellen und zu überprüfen, bzw. sobald ein ernsthaftes Interesse an der Durchführung des Immobilienkaufvertrages besteht. Hierzu ist es erforderlich, dass wir nach § 11 Abs. 4 GwG die relevanten Daten Ihres Personalausweises festhalten (wenn Sie als natürliche Person handeln) – beispielsweise mittels einer Kopie. Bei einer juristischen Person benötigen wir eine Kopie des Handelsregisterauszugs, aus welchem der wirtschaftlich Berechtigte hervorgeht. Das Geldwäschegesetz sieht vor, dass der Makler die Kopien bzw. Unterlagen fünf Jahre aufbewahren muss. Als unser Vertragspartner haben Sie auch eine Mitwirkungspflicht nach § 11 Abs. 6 GwG.

HAFTUNG: Wir weisen darauf hin, dass die von uns weitergegebenen Objektinformationen, Unterlagen, Pläne etc. vom Verkäufer bzw. Vermieter stammen. Eine Haftung für die Richtigkeit oder Vollständigkeit der Angaben übernehmen wir daher nicht. Es obliegt daher unseren Kunden, die darin enthaltenen Objektinformationen und Angaben auf ihre Richtigkeit hin zu überprüfen. Alle Immobilienangebote sind freibleibend und vorbehaltlich Irrtümer, Zwischenverkauf- und Vermietung oder sonstiger Zwischenverwertung. **UNSER SERVICE FÜR SIE ALS EIGENTÜMER:** Planen Sie den Verkauf oder die Vermietung Ihrer Immobilie, so ist es für Sie wichtig, deren Marktwert zu kennen. Lassen Sie kostenfrei und unverbindlich den aktuellen Wert Ihrer Immobilie professionell durch einen unserer Immobilienspezialisten einschätzen. Unser bundesweites und internationales Netzwerk ermöglicht es uns, Verkäufer bzw. Vermieter und Interessenten bestmöglich zusammenzuführen.

CODICE OGGETTO: 24211056 - 56410 Montabaur

Partner di contatto

Per ulteriori informazioni, si prega di contattare la persona di riferimento:

Florian Bender

Casinostraße 3-5 Coblenza
E-Mail: koblenz@von-poll.com

To Disclaimer of von Poll Immobilien GmbH

www.von-poll.com