

Neuwied / Rodenbach

# Stylische Doppelhaushälfte: Modern und Einzugsbereit

CODICE OGGETTO: 24014086



[www.von-poll.com](http://www.von-poll.com)

PREZZO D'ACQUISTO: 645.000 EUR • SUPERFICIE NETTA: ca. 135,73 m<sup>2</sup> • VANI: 4 • SUPERFICIE DEL TERRENO: 335 m<sup>2</sup>

**CODICE OGGETTO: 24014086 - 56567 Neuwied / Rodenbach**

- A colpo d'occhio
- La proprietà
- Dati energetici
- Una prima impressione
- Tutto sulla posizione
- Partner di contatto

**CODICE OGGETTO: 24014086 - 56567 Neuwied / Rodenbach**

## A colpo d'occhio

CODICE OGGETTO	24014086
Superficie netta	ca. 135,73 m <sup>2</sup>
Tipologia tetto	a due falde
DISPONIBILE DAL	Previo accordo
Vani	4
Camere da letto	3
Bagni	1
Anno di costruzione	2023
Garage/Posto auto	2 x superficie libera

Prezzo d'acquisto	645.000 EUR
Casa	Porzioni di bifamiliari
Compenso di mediazione	Käuferprovision beträgt 3,57 % (inkl. MwSt.) des beurkundeten Kaufpreises
Stato dell'immobile	Come nuovo
Tipologia costruttiva	massiccio
Superficie lorda	ca. 18 m <sup>2</sup>
Caratteristiche	Bagni di servizio, Cucina componibile, Balcone

CODICE OGGETTO: 24014086 - 56567 Neuwied / Rodenbach

## Dati energetici

Tipologia di riscaldamento	a pavimento
Fonte di alimentazione	Pompa di calore idraulica/pneumatica

CODICE OGGETTO: 24014086 - 56567 Neuwied / Rodenbach

## La proprietà



CODICE OGGETTO: 24014086 - 56567 Neuwied / Rodenbach

## La proprietà



CODICE OGGETTO: 24014086 - 56567 Neuwied / Rodenbach

## La proprietà



CODICE OGGETTO: 24014086 - 56567 Neuwied / Rodenbach

## La proprietà





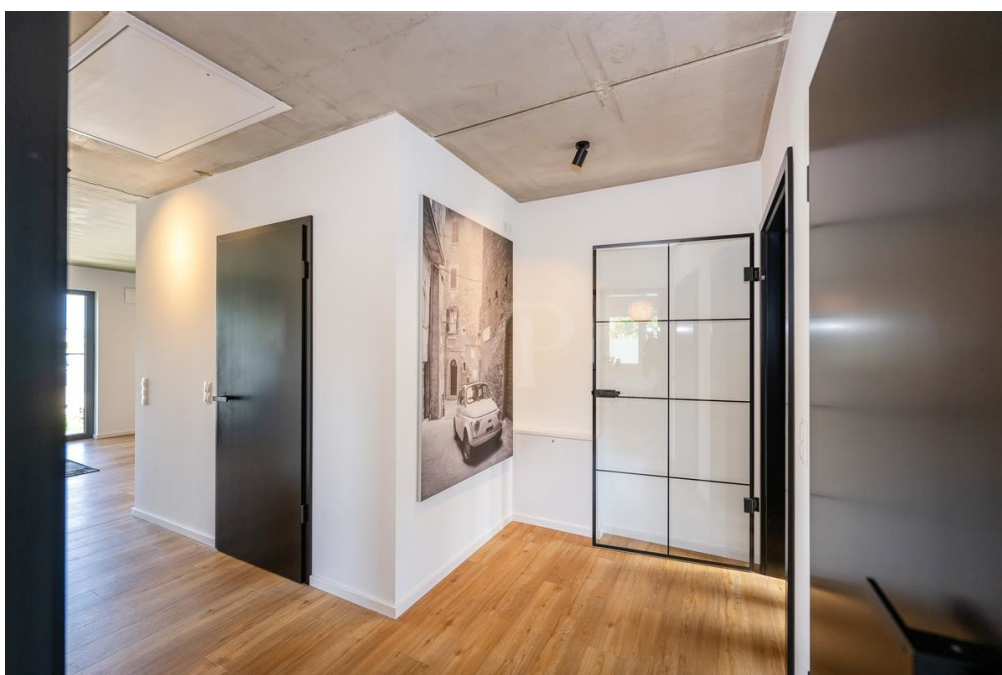
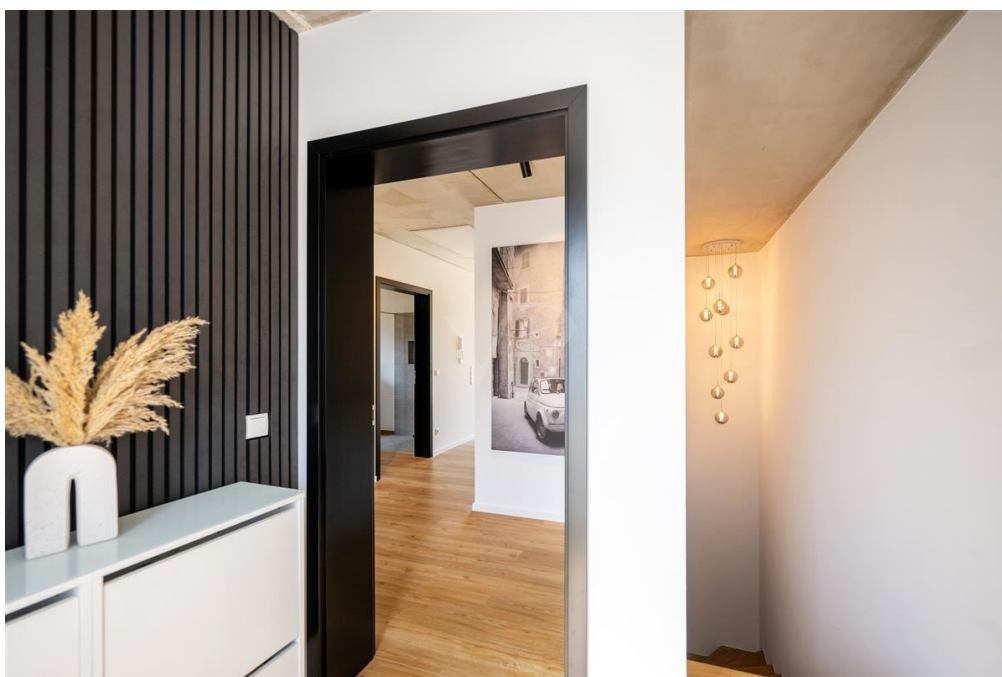
CODICE OGGETTO: 24014086 - 56567 Neuwied / Rodenbach

## La proprietà



CODICE OGGETTO: 24014086 - 56567 Neuwied / Rodenbach

## La proprietà



CODICE OGGETTO: 24014086 - 56567 Neuwied / Rodenbach

## La proprietà



CODICE OGGETTO: 24014086 - 56567 Neuwied / Rodenbach

## La proprietà



CODICE OGGETTO: 24014086 - 56567 Neuwied / Rodenbach

## La proprietà



CODICE OGGETTO: 24014086 - 56567 Neuwied / Rodenbach

## La proprietà



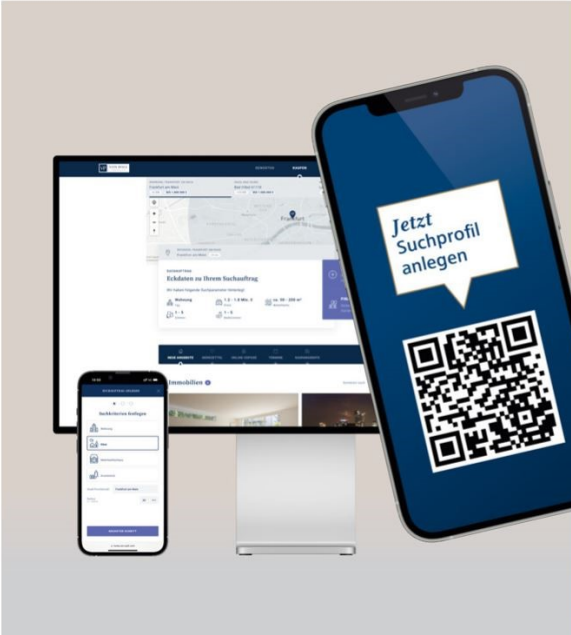
**Vertrauen Sie einem ausgezeichneten Team.**

Shop Koblenz | Casinostraße 3-5 | 56068 Koblenz | T.: 0261 - 97 36 907 0 | koblenz@von-poll.com | [www.von-poll.com](http://www.von-poll.com)

**FOCUS**  
**TOP**  
NATIONALER  
AKKREDITIERER  
**2024**  
VON POLL IMMOBILIEN  
FAKT-FELD

**VP**  
Bank Immobilienstars  
**2022**  
★★★★★  
TOP 100  
Immobilienstars in Europa  
VON POLL IMMOBILIEN  
KOBLENZ

**Capital**  
REALESTATE  
TOP-MAKLER KOBLENZ  
★★★★★  
VON POLL IMMOBILIEN



**Finden Sie Ihre Immobilie.**

Vorgemerkte Suchkunden erfahren frühzeitig von neuen Immobilienangeboten.

[www.von-poll.com](http://www.von-poll.com)

CODICE OGGETTO: 24014086 - 56567 Neuwied / Rodenbach

## La proprietà



Sie möchten wissen was  
Ihre Immobilie aktuell wert ist?  
Dann lassen Sie Ihre Immobilie  
professionell und exklusiv durch  
unsere Experten bewerten.

[www.von-poll.com](http://www.von-poll.com)

FINANZIERUNG | VERSICHERUNG | BERATUNG



VON POLL  
FINANCE®



Fordern Sie jetzt aus über 400 Banken Ihr optimales  
Finanzierungsangebot an. Kontaktieren Sie uns unverbindlich unter:

0261 - 97 36 907 0

Wir freuen uns darauf, Sie zu beraten!



[www.vp-finance.de](http://www.vp-finance.de)

**CODICE OGGETTO: 24014086 - 56567 Neuwied / Rodenbach**

## Una prima impressione

Diese neuwertige Doppelhaushälfte in Rodenbach/Neuwied erstreckt sich über zwei Ebenen die überwiegend mit bodentiefen Fenstern ausgestattet sind und einen atemberaubenden Weitblick ermöglichen. Besondere Merkmale: - Drei Schlafzimmer - eines mit eigenem Ankleidebereich - Moderne Nolte-Einbauküche mit hochwertigen Einbaugeräten - Hochwertige Gesamtausstattung, elegantes Design - Badezimmer mit begehrter Dusche - Zusätzliches Gäste-WC Der industrielle Stil mit Sichtbeton und schwarzen, hervorgehobenen Details, der sich elegant durch alle Räume zieht und dem Haus einen urbanen, zeitgemäßen Charakter verleiht, rundet dieses Angebot ab. (Ein Energieausweis lag zum Zeitpunkt der Anzeigenerstellung noch nicht vor)



**CODICE OGGETTO: 24014086 - 56567 Neuwied / Rodenbach**

## Tutto sulla posizione

Am rechten Ufer des Rheins gelegen, ist Neuwied als einzige Deichstadt des Rheins durch seine Vielfalt auch über ihre schützende Mauer hin bekannt. Neuwied zeichnet sich durch eine Vielzahl historischer Sehenswürdigkeiten, reichhaltige Kultur- und Freizeitangebote aus. Das Neuwieder Schloss, das Schlosstheater, zahlreichen Museen und Gedenkstätten, ein Zoo sowie eine anspruchsvolle 18 Loch Golfanlage gehören dazu. Neben der Kultur ist Neuwied auch bekannt als "Stadt der Schulen". Darunter nicht nur Grundschulen, Regionale Schulen, Duale Oberschulen und Gymnasien, sondern auch Berufsfachschulen, Wirtschaftsgymnasium und Förderschulen. Deutschlands einzige Lebensmittel-Fachschule befindet sich ebenfalls in Neuwied. Diese zahlreichen Aspekte runden die Attraktivität des Standortes ab. Verkehrsanbindung: Neuwied zeichnet sich durch eine gute Infrastruktur und seine verkehrsgünstige Lage aus. Die Autobahnen A3, A48 und A61 sind innerhalb weniger Minuten erreichbar. Sie führen nach Frankfurt, Mainz, Köln und Bonn.

**CODICE OGGETTO: 24014086 - 56567 Neuwied / Rodenbach**

## Partner di contatto

Per ulteriori informazioni, si prega di contattare la persona di riferimento:

Florian Bender

---

Casinostraße 3-5 Coblenza  
E-Mail: [koblenz@von-poll.com](mailto:koblenz@von-poll.com)

*To Disclaimer of von Poll Immobilien GmbH*

---

[www.von-poll.com](http://www.von-poll.com)