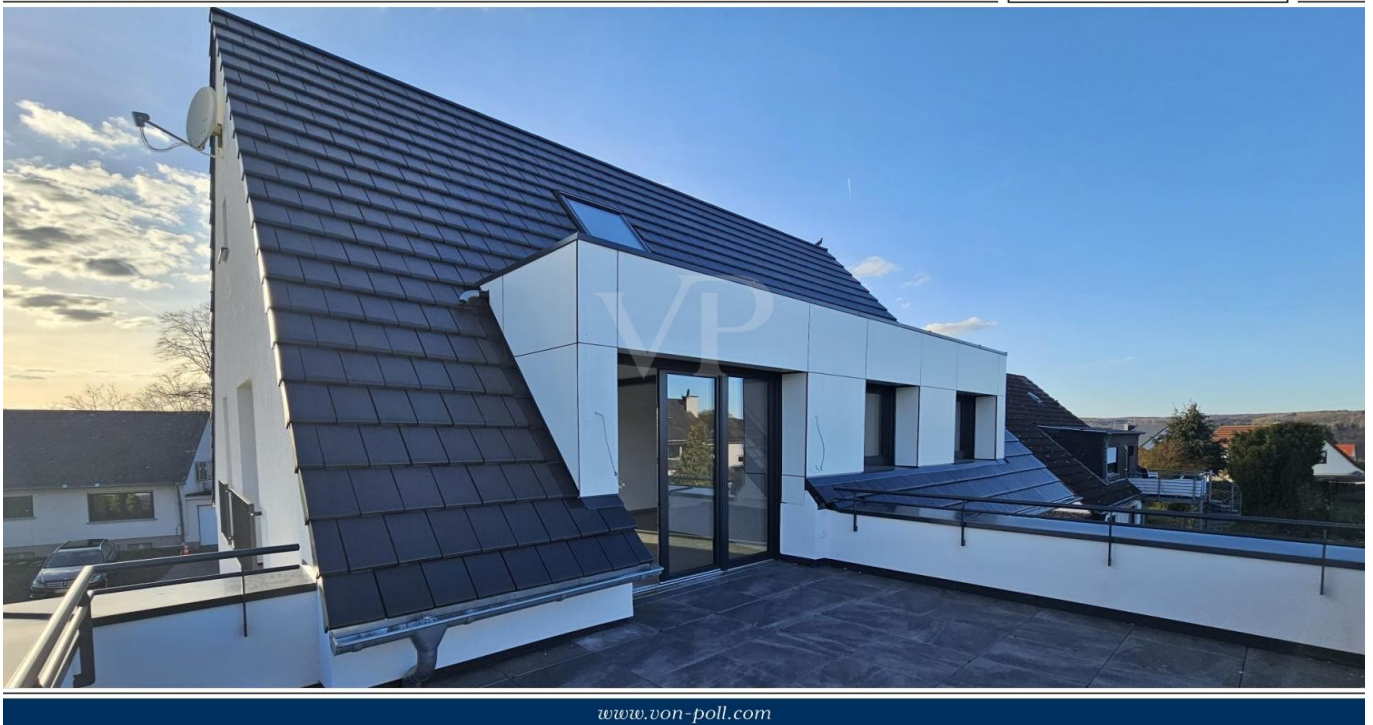


Vallendar

Großzügige Maisonettewohnung auf dem Mallendarer Berg

CODICE OGGETTO: 24014027



www.von-poll.com

PREZZO D'AFFITTO: 1.600 EUR • SUPERFICIE NETTA: ca. 140 m² • VANI: 2.5

CODICE OGGETTO: 24014027 - 56179 Vallendar

- A colpo d'occhio
- La proprietà
- Dati energetici
- Planimetrie
- Una prima impressione
- Tutto sulla posizione
- Ulteriori informazioni
- Partner di contatto

CODICE OGGETTO: 24014027 - 56179 Vallendar

A colpo d'occhio

CODICE OGGETTO	24014027
Superficie netta	ca. 140 m ²
Piano	1
Vani	2.5
Camere da letto	1
Bagni	1
Garage/Posto auto	2 x superficie libera

Appartamento	Maisonette
Modernizzazione / Riquilificazione	2024
Stato dell'immobile	Ristrutturato
Tipologia costruttiva	massiccio
Superficie lorda	ca. 0 m ²
Caratteristiche	Balcone

CODICE OGGETTO: 24014027 - 56179 Vallendar

Dati energetici

Tipologia di riscaldamento	a pavimento
Fonte di alimentazione	Pompa di calore idraulica/pneumatica

CODICE OGGETTO: 24014027 - 56179 Vallendar

La proprietà



CODICE OGGETTO: 24014027 - 56179 Vallendar

La proprietà



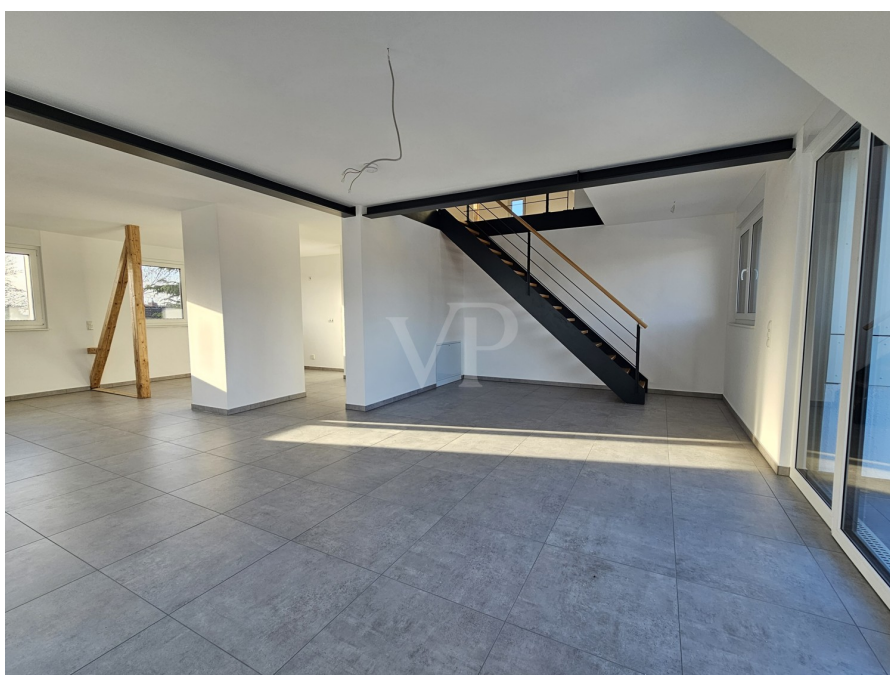
CODICE OGGETTO: 24014027 - 56179 Vallendar

La proprietà



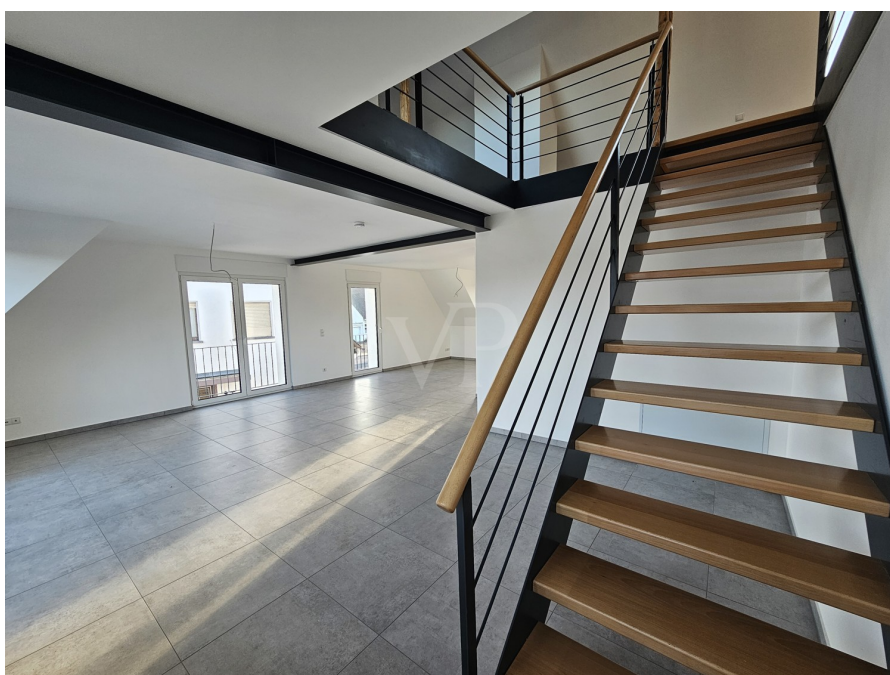
CODICE OGGETTO: 24014027 - 56179 Vallendar

La proprietà



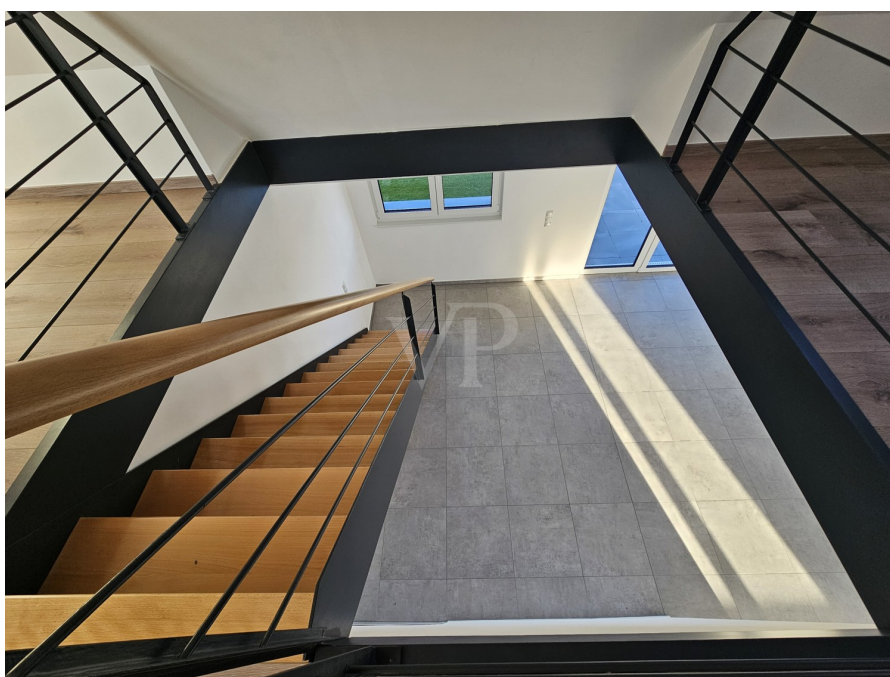
CODICE OGGETTO: 24014027 - 56179 Vallendar

La proprietà



CODICE OGGETTO: 24014027 - 56179 Vallendar

La proprietà



CODICE OGGETTO: 24014027 - 56179 Vallendar

La proprietà



VP VON POLL
IMMOBILIEN

FOCUS
TOP
NATIONALER
AKTIVISTEN
2024
VON POLL IMMOBILIEN
FAKT-FELD

VP
Bank Immobilienstars
2022
★★★★★
In den Top 100
Immobilienstars in Europa
VON POLL IMMOBILIEN
KOBLENZ

Capital
REALESTATE
TOP-MARKET
KOBLENZ
★★★★★
VON POLL IMMOBILIEN

Vertrauen Sie einem ausgezeichneten Team.

Shop Koblenz | Casinostraße 3-5 | 56068 Koblenz | T.: 0261 - 97 36 907 0 | koblenz@von-poll.com | www.von-poll.com



Sie möchten wissen was
Ihre Immobilie aktuell wert ist?
Dann lassen Sie Ihre Immobilie
professionell und exklusiv durch
unsere Experten bewerten.

www.von-poll.com

CODICE OGGETTO: 24014027 - 56179 Vallendar

Planimetrie



Questa pianta non è in scala. I documenti ci sono stati dati dal cliente. Per questo motivo, non possiamo garantire la precisione delle informazioni.

CODICE OGGETTO: 24014027 - 56179 Vallendar

Una prima impressione

Diese außergewöhnliche 2,5-Zimmerwohnung, verteilt auf ca. 140 m², liegt in ruhiger Lage von Vallendar / Mallendarer Berg. Besondere Ausstattungsmerkmale sind: - Sanierung 2023/2024 - Maisonettewohnung - ca. 140 m² Wohnfläche - ca. 24 m² Dachterrasse - Luft-/Wärmepumpe - eigener Kellerraum 2 Stellplätze direkt vor dem Haus runden dieses Angebot ab. Bei Interesse, idealerweise per E-Mail an koblenz@von-poll.de oder über das Kontaktformular und schreiben Sie bitte 2-3 Sätze zu sich: Grund des Umzuges, mit wie vielen Personen suchen Sie und Ihr Beschäftigungsverhältnis. (Voraussetzung für ein Mietverhältnis ist eine Festanstellung. Es können leider keine Anfragen bei Mietzahlungen durch das Job-Center berücksichtigt werden, wir bitten um Verständnis.) Ein Energieausweis lag zum Zeitpunkt der Anzeigenerstellung noch nicht vor.

CODICE OGGETTO: 24014027 - 56179 Vallendar

Tutto sulla posizione

Am weltbekannten „Deutschen Eck“, wo sich Rhein und Mosel nach kurvenreichem Lauf treffen, liegt Koblenz, eine der schönsten und ältesten Städte Deutschlands. Vor über 2000 Jahren gegründet, nannten sie die Römer einst liebevoll „Confluentes“. Vier Mittelgebirge umrahmen die Stadt und bilden mit Wald-, Grün- und Wasserflächen eine einzigartige Kulisse mit Kirchen und Schlössern. Im Juni 2002 würdigte die UNESCO die Kulturlandschaft und erklärte das Obere Mittelrheintal zum Weltkulturerbe. Enge Altstadtgassen, romantische Plätze und eine frische regionale Küche sowie die unkomplizierte Herzlichkeit der Rheinländer machen neben den erlesenen Tropfen der Moselweinhänge, das einzigartige Flair dieser Stadt aus. Verkehrsanbindung: Vallendar liegt direkt an der B42. Ideale öffentlicher Verkehrsanbindung, das Zentrum, die Rheinanlagen, Ärzte und Einkaufsmöglichkeiten sind in wenigen Minuten mit dem Auto zu erreichen. Ebenso die B9 sowie die Autobahnzubringer A 48 / A 61 / A 3.

CODICE OGGETTO: 24014027 - 56179 Vallendar

Ulteriori informazioni

HAFTUNG: Wir weisen darauf hin, dass die von uns weitergegebenen Objektinformationen, Unterlagen, Pläne etc. vom Verkäufer bzw. Vermieter stammen. Eine Haftung für die Richtigkeit oder Vollständigkeit der Angaben übernehmen wir daher nicht. Es obliegt daher unseren Kunden, die darin enthaltenen Objektinformationen und Angaben auf ihre Richtigkeit hin zu überprüfen. Alle Immobilienangebote sind freibleibend und vorbehaltlich Irrtümer, Zwischenverkauf- und Vermietung oder sonstiger Zwischenverwertung. UNSER SERVICE FÜR SIE ALS EIGENTÜMER: Planen Sie den Verkauf oder die Vermietung Ihrer Immobilie, so ist es für Sie wichtig, deren Marktwert zu kennen. Lassen Sie kostenfrei und unverbindlich den aktuellen Wert Ihrer Immobilie professionell durch einen unserer Immobilienspezialisten einschätzen. Unser bundesweites und internationales Netzwerk ermöglicht es uns, Verkäufer bzw. Vermieter und Interessenten bestmöglich zusammenzuführen.

CODICE OGGETTO: 24014027 - 56179 Vallendar

Partner di contatto

Per ulteriori informazioni, si prega di contattare la persona di riferimento:

Florian Bender

Casinostraße 3-5 Coblenza
E-Mail: koblenz@von-poll.com

To Disclaimer of von Poll Immobilien GmbH

www.von-poll.com