

Frankfurt am Main – Osthafen

Moderne Zwei-Zimmer-Wohnung mit Loggia und Blick auf den Main

CODICE OGGETTO: 25001016



www.von-poll.com

PREZZO D'AFFITTO: 1.800 EUR • SUPERFICIE NETTA: ca. 78,32 m² • VANI: 2

CODICE OGGETTO: 25001016 - 60316 Frankfurt am Main – Osthafen

- A colpo d'occhio
- La proprietà
- Dati energetici
- Planimetrie
- Una prima impressione
- Dettagli dei servizi
- Tutto sulla posizione
- Ulteriori informazioni
- Partner di contatto

CODICE OGGETTO: 25001016 - 60316 Frankfurt am Main – Osthafen

A colpo d'occhio

CODICE OGGETTO	25001016
Superficie netta	ca. 78,32 m ²
Piano	1
Vani	2
Camere da letto	1
Bagni	1
Anno di costruzione	2017
Garage/Posto auto	1 x Parcheggio interrato, 170 EUR (Affitto)

Prezzo d'affitto	1.800 EUR
Costi aggiuntivi	470 EUR
Appartamento	Piano
Stato dell'immobile	Come nuovo
Tipologia costruttiva	massiccio
Superficie lorda	ca. 2 m ²
Caratteristiche	Bagni di servizio, Cucina componibile, Balcone

CODICE OGGETTO: 25001016 - 60316 Frankfurt am Main – Osthafen

Dati energetici

Tipologia di riscaldamento	a pavimento	Certificazione energetica	Diagnosi energetica
Riscaldamento	Tele	Consumo energetico	45.20 kWh/m ² a
CERTIFICAZIONE ENERGETICA VALIDO FINO A	25.07.2027	Classe di efficienza energetica	A
Fonte di alimentazione	Teleriscaldamento	Anno di costruzione secondo il certificato energetico	2017

CODICE OGGETTO: 25001016 - 60316 Frankfurt am Main – Osthafen

La proprietà



CODICE OGGETTO: 25001016 - 60316 Frankfurt am Main – Osthafen

La proprietà



CODICE OGGETTO: 25001016 - 60316 Frankfurt am Main – Osthafen

La proprietà



CODICE OGGETTO: 25001016 - 60316 Frankfurt am Main – Osthafen

La proprietà



CODICE OGGETTO: 25001016 - 60316 Frankfurt am Main – Osthafen

La proprietà



CODICE OGGETTO: 25001016 - 60316 Frankfurt am Main – Osthafen

La proprietà

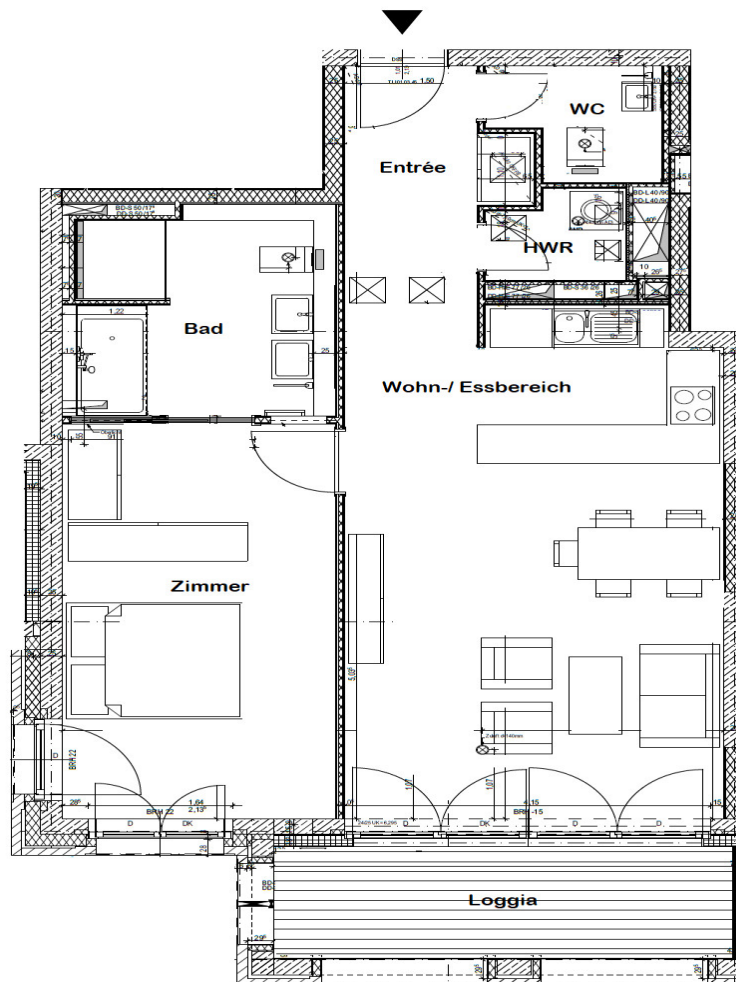


Vertrauen Sie einem
ausgezeichneten Immobilienmakler.

Kontaktieren Sie uns, wir freuen uns darauf, Sie persönlich und individuell zu beraten.

CODICE OGGETTO: 25001016 - 60316 Frankfurt am Main – Osthafen

Planimetrie



Questa pianta non è in scala. I documenti ci sono stati dati dal cliente. Per questo motivo, non possiamo garantire la precisione delle informazioni.

CODICE OGGETTO: 25001016 - 60316 Frankfurt am Main – Osthafen

Una prima impressione

Nähe EZB! Diese moderne Zwei-Zimmer-Wohnung befindet sich in einem modernen Mehrfamilienhaus mit Blick auf den Main und in fußläufiger Nähe zur EZB. Vom Entrée aus gelangt man in den einladenden, großzügigen Wohn/-Essbereich mit Einbauküche sowie Kochinsel. Eine Süd-Loggia schließt sich an den Wohnbereich an und bietet in den Sommermonaten einen erfrischenden Platz mit Blick auf den Main und die vorbeifahrenden Schiffe. Ein ansprechendes Schlafzimmer mit Platz für einen großen Kleiderschrank sowie ein Badezimmer en suite, bilden den privaten Bereich. Ein Tiefgaragenstellplatz ist für 170,- € anzumieten. Eine hervorragende Wohnung für Singles und Paare in bester Mainlage nahe der EZB.

CODICE OGGETTO: 25001016 - 60316 Frankfurt am Main – Osthafen

Dettagli dei servizi

- Einbauküche mit Kochinsel
- Parkettboden
- Bodentiefe Fenster
- Süd-Loggia
- Separates Gäste -WC
- Badezimmer en suite
- Lift
- Mainblick
- Tiefgaragenplatz für 170,-€ monatlich

CODICE OGGETTO: 25001016 - 60316 Frankfurt am Main – Osthafen

Tutto sulla posizione

Das Frankfurter Ostend, das an der Flößerbrücke in der Nähe des Literaturhauses beginnt, gilt nicht erst seit dem Bau der neuen EZB als besonders aufregend, innovativ und jung. Westlich der EZB ist das Viertel geprägt vom rauen Charme der Hafennähe und von architektonischen Kontrasten. Entlang der Hanauer Landstraße, die als Ausgehmeile beliebt ist, wechseln imposante Fassaden historischer Handels- und Kontorhäuser, avantgardistisch anmutende Neubauten und Zweckbauten einander ab. In zweiter Reihe entstanden und entstehen hier neue Wohn- und Lebensräume gehobenen Standards. Zusehends siedeln sich Läden des täglichen Bedarfs an, einer der bestsortierten und größten Supermärkte Frankfurts liegt nahe des Ostbahnhofs mit S-Bahn-Station. Die Verkehrsanbindung sowohl zur Innenstadt als auch nach außerhalb ist sehr gut. Das Mainufer lockt mit dem weitläufigen Hafepark, einem attraktiven Areal für vielfältige sportliche Outdoor-Aktivitäten und kultigen Gastronomie-Betrieben neben authentischen Zeugen der Industrie-Kultur. Das Ostend bietet eine optimale Verkehrsanbindung. Die S-Bahn-Station „Ostendstraße“ führt in drei Minuten in die Frankfurter City. Ebenso erhalten Sie Anschluss an die U-Bahn-Station „Ostbahnhof“. Die A661 ist in Richtung Taunus oder Offenbach in fünf Minuten mit dem Auto zu erreichen.

CODICE OGGETTO: 25001016 - 60316 Frankfurt am Main – Osthafen

Ulteriori informazioni

Es liegt ein Energiebedarfsausweis vor. Dieser ist gültig bis 25.7.2027. Endenergiebedarf beträgt 45.20 kWh/(m²*a). Wesentlicher Energieträger der Heizung ist Fernwärme. Das Baujahr des Objekts lt. Energieausweis ist 2017. Die Energieeffizienzklasse ist A.

HAFTUNG: Wir weisen darauf hin, dass die von uns weitergegebenen Objektinformationen, Unterlagen, Pläne etc. vom Verkäufer bzw. Vermieter stammen. Eine Haftung für die Richtigkeit oder Vollständigkeit der Angaben übernehmen wir daher nicht. Es obliegt daher unseren Kunden, die darin enthaltenen Objektinformationen und Angaben auf ihre Richtigkeit hin zu überprüfen. Alle Immobilienangebote sind freibleibend und vorbehaltlich Irrtümer, Zwischenverkauf- und Vermietung oder sonstiger Zwischenverwertung. **UNSER SERVICE FÜR SIE ALS EIGENTÜMER:** Planen Sie den Verkauf oder die Vermietung Ihrer Immobilie, so ist es für Sie wichtig, deren Marktwert zu kennen. Lassen Sie kostenfrei und unverbindlich den aktuellen Wert Ihrer Immobilie professionell durch einen unserer Immobilienspezialisten einschätzen. Unser bundesweites und internationales Netzwerk ermöglicht es uns, Verkäufer bzw. Vermieter und Interessenten bestmöglich zusammenzuführen.

CODICE OGGETTO: 25001016 - 60316 Frankfurt am Main – Osthafen

Partner di contatto

Per ulteriori informazioni, si prega di contattare la persona di riferimento:

Sassan Hilgendorf

Feldbergstraße 35 Francoforte sul Meno - Commerciale
E-Mail: commercial.frankfurt@von-poll.com

To Disclaimer of von Poll Immobilien GmbH

www.von-poll.com