

Marsberg

Sie entscheiden, ein großes oder zwei kleine Büros

CODICE OGGETTO: 23198031

FÜR SIE IN DEN BESTEN LAGEN



PREZZO D'AFFITTO: 1.120 EUR • VANI: 10

CODICE OGGETTO: 23198031 - 34431 Marsberg

- A colpo d'occhio
- La proprietà
- Dati energetici
- Planimetrie
- Una prima impressione
- Dettagli dei servizi
- Tutto sulla posizione
- Ulteriori informazioni
- Partner di contatto

CODICE OGGETTO: 23198031 - 34431 Marsberg

A colpo d'occhio

CODICE OGGETTO	23198031	Ufficio/studio	Casa adibita a uffici
DISPONIBILE DAL	Previo accordo	Compenso di mediazione	Mieterprovision beträgt das 2,38 ache (zzgl. MwSt.) der vereinbarten Monatsmiete
Piano	2	Superficie commerciale	ca. 320 m ²
Vani	10	Modernizzazione / Riquilificazione	2007
Anno di costruzione	1995	Tipologia costruttiva	massiccio
		Superficie lorda	ca. 0 m ²

CODICE OGGETTO: 23198031 - 34431 Marsberg

Dati energetici

Riscaldamento	Gas	Certificazione energetica	Diagnosi energetica
CERTIFICAZIONE ENERGETICA VALIDO FINO A	14.04.2033	Classe di efficienza energetica	D

CODICE OGGETTO: 23198031 - 34431 Marsberg

La proprietà



CODICE OGGETTO: 23198031 - 34431 Marsberg

La proprietà



**VP VON POLL
IMMOBILIEN**

**Immobilienbewertung –
exklusiv und
professionell.**

- Was ist Ihre Immobilie wert?
- Wie entwickelt sich der Wert Ihrer Immobilie in Zukunft?
- Wie wirkt sich eine Modernisierung auf den Wert Ihrer Immobilie aus?

Ihre persönliche und exklusive Immobilienanalyse erhalten Sie nach nur wenigen Klicks.

www.von-poll.com



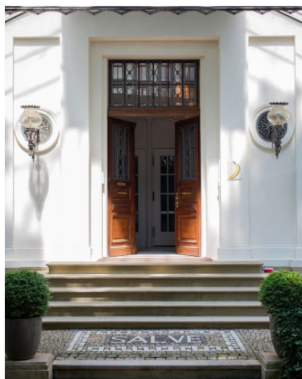
CODICE OGGETTO: 23198031 - 34431 Marsberg

La proprietà

FÜR SIE IN DEN BESTEN LAGEN



VON POLL
IMMOBILIEN



Gern informieren wir Sie persönlich über weitere Details zur Immobilie.

Vereinbaren Sie einen Besichtigungstermin mit:

Susanne Weber | ☎ 02961 - 96 26 81 0

www.von-poll.com/brilon



CODICE OGGETTO: 23198031 - 34431 Marsberg

La proprietà



CODICE OGGETTO: 23198031 - 34431 Marsberg

La proprietà

FÜR SIE IN DEN BESTEN LAGEN

VP VON POLL
IMMOBILIEN®



FÜR SIE IN DEN BESTEN LAGEN

VP VON POLL
IMMOBILIEN®



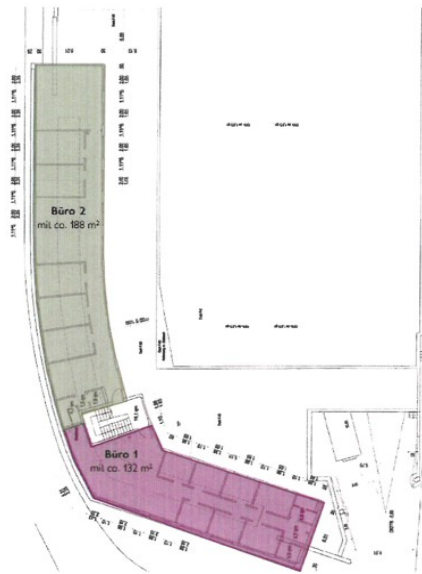
CODICE OGGETTO: 23198031 - 34431 Marsberg

La proprietà



CODICE OGGETTO: 23198031 - 34431 Marsberg

Planimetrie



Questa pianta non è in scala. I documenti ci sono stati dati dal cliente. Per questo motivo, non possiamo garantire la precisione delle informazioni.

CODICE OGGETTO: 23198031 - 34431 Marsberg

Una prima impressione

Wir freuen uns, Ihnen diese großzügige Büroetage mit zehn Räumen zur Miete anbieten zu können. Das Mietobjekt befindet sich in einem Gebäude aus dem Baujahr 1995, das 2007 zuletzt modernisiert wurde. Sie entscheiden, ob Sie ein großes oder zwei kleine Büros möchten. Die Fläche erstreckt sich über eine komplette Etage und bietet somit vielfältige Gestaltungsmöglichkeiten für Ihr Business. Sie erreichen die Räume bequem über einen hellen Flur, der dank großer Fensterfronten mit viel Tageslicht ausgestattet ist. Die Fläche ist teilbar, 1x 188 m² und 1x 132 m², je nach Bedarf. Die Räume der Büroetage sind großzügig geschnitten und bieten Ihnen ausreichend Platz für Ihre individuellen Bedürfnisse. Die insgesamt zehn Räume erlauben eine optimale Verteilung und bieten Ihnen somit viel Flexibilität bei der Einrichtung Ihrer Büros. Die Immobilie verfügt über ausreichend öffentliche Parkplätze, sodass Ihre Mitarbeiter und Kunden bequem parken können. Die gute Erreichbarkeit des Objekts ist ein weiterer Pluspunkt, der die Lage attraktiv macht. Die Ausstattungsqualität der Immobilie ist einfach, zeitlos und solide. Dies bietet Ihnen die Möglichkeit, die Räume nach Ihren eigenen Vorstellungen und Bedürfnissen zu gestalten und dabei Ihre individuellen Arbeitsabläufe zu optimieren. Nutzen Sie die Chance und verwirklichen Sie Ihr individuelles Bürokonzept. Wir laden Sie herzlich ein, die Immobilie zu besichtigen und sich selbst ein Bild von den vielfältigen Möglichkeiten des Objekts zu machen. Vereinbaren Sie noch heute einen Termin und lassen Sie sich von dieser attraktiven Büroetage begeistern. Wir freuen uns auf Ihren Anruf.

CODICE OGGETTO: 23198031 - 34431 Marsberg

Dettagli dei servizi

- Die Räume sind großzügig geschnitten und bieten viel Platz für individuelle Bedürfnisse, die Fläche ist teilbar 1x 188 m² und 1x 132 m²,
- Die Büroetage ermöglicht es Ihnen, Ihre Arbeitsbereiche nach Belieben zu gestalten und die Immobilie ganz nach Ihren Vorstellungen anzupassen.
- Die Büroräume sind zentral gelegen und in der Nähe von Fachgeschäften
- Es gibt ausreichend Parkplätze und eine gute Verkehrsanbindung zur B7 und A44 sowie zum nahegelegenen Busbahnhof

CODICE OGGETTO: 23198031 - 34431 Marsberg

Tutto sulla posizione

Marsberg ist eine Kleinstadt im nordöstlichen Teil des Sauerlands mit gut 20.000 Einwohnern. Wer abends ausgehen und feiern möchte, muss nicht zwingend in die Großstadt fahren. Auch in kleineren Gemeinden und ländlichen Regionen finden sich tolle Restaurants, gemütliche Kneipen oder die klassische Großraumdisco. Entdecken Sie das Nachtleben in und um Marsberg. Besonderes Highlight im Veranstaltungskalender sind die bunten Volksfeste, für die Marsberg über die Ortsgrenzen bekannt ist. Im Ort befinden sich alle Einkaufsmöglichkeiten des täglichen Bedarfs, Arzt, Zahnarzt, Apotheke, Kindergarten, Schulen usw. Der Wintersportort Willingen ist in nur 20km zu erreichen. Die Autobahn A 44 (Kassel/Dortmund) erreichen Sie in ca. 15 km, zum Flughafen Paderborn/Lippstadt sind es ca. 35 min. Fahrtzeit. Marsberg liegt verkehrsgünstig an der Bahnstrecke Kassel/Hagen. Derzeit fahren Züge jeweils zur vollen Stunde in beide Richtungen.

CODICE OGGETTO: 23198031 - 34431 Marsberg

Ulteriori informazioni

Es liegt ein Energiebedarfsausweis vor. Dieser ist gültig bis 14.4.2033. Endenergiebedarf für die Wärme beträgt 233.50 kWh/(m²*a). Endenergiebedarf für den Strom beträgt 21.90 kWh/(m²*a). Wesentlicher Energieträger der Heizung ist Gas. HAFTUNG: Wir weisen darauf hin, dass die von uns weitergegebenen Objektinformationen, Unterlagen, Pläne etc. vom Verkäufer bzw. Vermieter stammen. Eine Haftung für die Richtigkeit oder Vollständigkeit der Angaben übernehmen wir daher nicht. Es obliegt daher unseren Kunden, die darin enthaltenen Objektinformationen und Angaben auf ihre Richtigkeit hin zu überprüfen. Alle Immobilienangebote sind freibleibend und vorbehaltlich Irrtümer, Zwischenverkauf- und Vermietung oder sonstiger Zwischenverwertung. UNSER SERVICE FÜR SIE ALS EIGENTÜMER: Planen Sie den Verkauf oder die Vermietung Ihrer Immobilie, so ist es für Sie wichtig, deren Marktwert zu kennen. Lassen Sie kostenfrei und unverbindlich den aktuellen Wert Ihrer Immobilie professionell durch einen unserer Immobilienspezialisten einschätzen. Unser bundesweites und internationales Netzwerk ermöglicht es uns, Verkäufer bzw. Vermieter und Interessenten bestmöglich zusammenzuführen.

CODICE OGGETTO: 23198031 - 34431 Marsberg

Partner di contatto

Per ulteriori informazioni, si prega di contattare la persona di riferimento:

Melanie Goeke & Thomas Bürmann

Friedrichstraße 1a Brilon
E-Mail: brilon@von-poll.com

To Disclaimer of von Poll Immobilien GmbH

www.von-poll.com