

Südbrookmerland

Neue moderne Eigentumswohnung im Erdgeschoss mit Terrasse!

VP azonosító: 25335033

FÜR SIE IN DEN BESTEN LAGEN



VP | Secret Sale

Weitere Unterlagen zu diesem Objekt erhalten Sie auf Anfrage!

www.von-poll.com

VÉTELÁR: 219.900 EUR • HASZNOS LAKÓTÉR: ca. 60 m² • SZOBÁK: 3

VP azonosító: 25335033 - 26624 Südbrookmerland

- Áttekintés
- Az ingatlan
- Áttekintés: Energia adatok
- Alaprajzok
- Az els? benyomás
- Részletes felszereltség
- Minden a helyszínr?l
- Kapcsolattartó

VP azonosító: 25335033 - 26624 Südbrookmerland

Áttekintés

VP azonosító	25335033
Hasznos lakótér	ca. 60 m ²
Szobák	3
Hálósobák	2
FÜRDŐSZOBÁK	1
ÉPÍTÉS ÉVE	2025
PARKOLÁSI LEHETŐSÉGEK	1 x Beálló, 1 x Felszíni parkolóhely

Vételár	219.900 EUR
Jutalék	Käuferprovision beträgt 3,57 % (inkl. MwSt.) des beurkundeten Kaufpreises
AZ INGATLAN ÁLLAPOTA	Birtokbavétel
Kivitelezési módszer	Szilárd
Felszereltség	Terasz

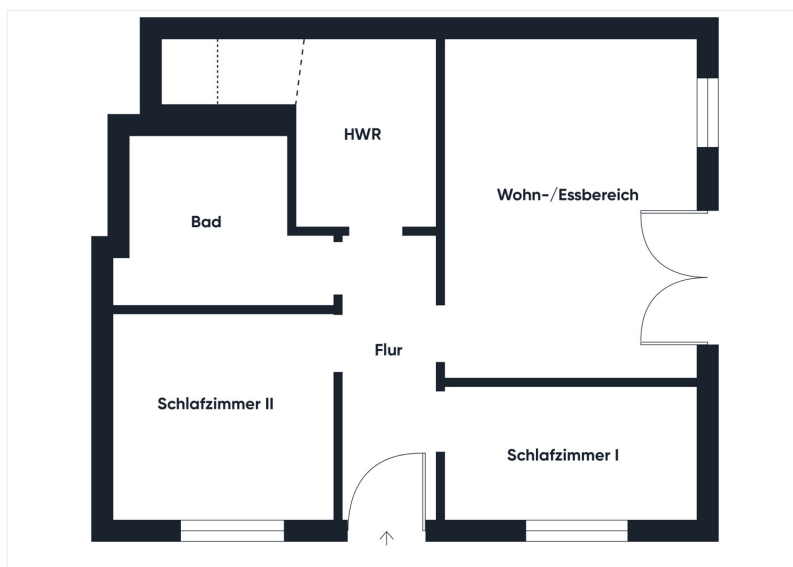
VP azonosító: 25335033 - 26624 Südbrookmerland

Áttekintés: Energia adatok

Fűtési rendszer	Padlófűtés
Energetikai információk	Az energetikai tanúsítvány elkészítése folyamatban.

VP azonosító: 25335033 - 26624 Südbrookmerland

Alaprajzok



Ez az alaprajz nem méretarányos. A dokumentumokat a megbízó adta át a részünkre. Az adatok helyességéért nem vállalunk felelősséget.

VP azonosító: 25335033 - 26624 Südbrookmerland

Az els? benyomás

Diese moderne Erdgeschosswohnung wird voraussichtlich 2025 fertiggestellt und bietet auf ca. 60 qm eine durchdachte Raumaufteilung. Durch den Eingangsbereich gelangt man in den zentralen Flur, von dem alle Räume erreichbar sind. Auf der rechten Seite befindet sich das erste von zwei Schlafzimmern, während das größere Schlafzimmer auf der linken Seite liegt. Weiter entlang des Flures liegt auf der linken Seite das Duschbad. Direkt gegenüber befindet sich der offene Wohn- und Essbereich mit direktem Zugang zur Terrasse, der für eine helle und freundliche Atmosphäre sorgt. Am Ende des Flures bietet der großzügige Hauswirtschaftsraum (HWR) mit Waschmaschinenanschluss zusätzlichen Stauraum und Funktionalität. Die Wohnung wird in einem erweiterten Rohbauzustand verkauft und umfasst Estrichböden ohne Bodenbeläge. Die gesamte Wohnfläche wird durch eine moderne Fußbodenheizung beheizt, und ein Glasfaseranschluss sorgt für schnelles Internet. Zur Wohnung gehört zudem ein Carport und Stellplatz. Die Grundstücksfläche beträgt ca. 250–300 qm (Teilungserklärung in Bearbeitung), sodass ausreichend Platz für individuelle Gestaltungsmöglichkeiten im Außenbereich vorhanden ist.

VP azonosító: 25335033 - 26624 Südbrookmerland

Részletes felszereltség

- Fußbodenheizung
- Terrasse
- Carport

Weitere Ausstattung nach Absprache

VP azonosító: 25335033 - 26624 Südbrookmerland

Minden a helyszínr?!

Südbrookmerland, mit dem malerischen Ortsteil Upende, liegt inmitten der wunderschönen Landschaft Ostfrieslands und bietet eine perfekte Kombination aus ländlicher Ruhe und hervorragender Erreichbarkeit wichtiger Städte und Sehenswürdigkeiten. Besonders hervorzuheben ist die Nähe zu Norden und Norddeich, die nicht nur durch ihre gute verkehrstechnische Anbindung glänzen, sondern auch durch die Nähe zum Wasser. Norddeich, nur wenige Kilometer entfernt, bietet Zugang zu den Stränden und den ostfriesischen Inseln, die regelmäßig mit Fähren, etwa nach Norderney und Juist, verbunden sind. Die Bundesstraße B72 sorgt für eine schnelle Verbindung zu den Städten Emden, Leer und Norden, während die A31 direkt ins Ruhrgebiet führt. Norden und Norddeich sind in nur etwa 15 Minuten mit dem Auto erreichbar. Zudem ist die Region durch regelmäßige Busverbindungen nach Norden, Emden und Aurich gut an den öffentlichen Nahverkehr angeschlossen, von denen aus auch weiterführende Verbindungen bestehen. Ostfriesland ist bekannt für sein weit verzweigtes Radwegenetz, das sowohl die Erkundung der Natur als auch Fahrten nach Norden und zum Meer ermöglicht. Der nächstgelegene Bahnhof befindet sich in Norden und Norddeich, von wo aus Reisende in alle Richtungen fahren können, einschließlich direkter Verbindungen nach Bremen, Hamburg und ins Ruhrgebiet. Der Flughafen Bremen ist in etwa 1,5 Stunden erreichbar und bietet zahlreiche nationale sowie internationale Flugverbindungen. Insgesamt bietet Südbrookmerland/Upende eine einzigartige Mischung aus naturnahem Wohnen, einer guten Verkehrsanbindung und der Nähe zum Meer, was den Standort besonders attraktiv macht.

VP azonosító: 25335033 - 26624 Südbrookmerland

Kapcsolattartó

További információért forduljon a kapcsolattartójához:

Nils Onken

Fockenbollwerkstraße 1 Aurich / Kelet-Friesország

E-Mail: ostfriesland@von-poll.com

To Disclaimer of von Poll Immobilien GmbH

www.von-poll.com