

Lüneburg / Lüne-Moorfeld

Moderne 2-Zimmer-Maisonettewohnung mit Garten und Stellplatz

VP azonosító: 24105033



www.von-poll.com

BÉRLETI DÍJ: 726 EUR • HASZNOS LAKÓTÉR: ca. 58 m² • SZOBÁK: 2

VP azonosító: 24105033 - 21337 Lüneburg / Lüne-Moorfeld

- Áttekintés
- Az ingatlan
- Áttekintés: Energia adatok
- Alaprajzok
- Az els? benyomás
- Részletes felszereltség
- Minden a helyszínr?l
- További információ / adatok
- Kapcsolattartó

VP azonosító: 24105033 - 21337 Lüneburg / Lüne-Moorfeld

Áttekintés

VP azonosító	24105033
Hasznos lakótér	ca. 58 m ²
Tet? formája	Nyeregtet?
AZ INGATLAN ELÉRHET?	01.02.2025
Szobák	2
Hálósobák	1
FÜRD?SZOBÁK	1
ÉPÍTÉS ÉVE	1960
PARKOLÁSI LEHET?SÉGEK	1 x Felszíni parkolóhely

Bérleti díj	726 EUR
További költségek	232 EUR
Modernizálás / Felújítás	2011
AZ INGATLAN ÁLLAPOTA	Újszer?
Kivitelezési módszer	Szilárd
Felszereltség	Kert / közös használat, Beépített konyha

VP azonosító: 24105033 - 21337 Lüneburg / Lüne-Moorfeld

Áttekintés: Energia adatok

Fűtési rendszer	Központi fűtés	Energiatanúsítvány	Energia tanúsítvány
Energiaforrás	Köngyű földgáz	Végsű energiafogyasztás	71.70 kWh/m²a
Energia tanúsítvány érvényességének lejáráta	27.04.2034	Energiahatékonysági besorolás / Energetikai tanúsítvány	B
Energiaforrás	Gáz	Építési év az energiatanúsítvány szerint	1960

VP azonosító: 24105033 - 21337 Lüneburg / Lüne-Moorfeld

Az ingatlan



VP azonosító: 24105033 - 21337 Lüneburg / Lüne-Moorfeld

Az ingatlan



VP azonosító: 24105033 - 21337 Lüneburg / Lüne-Moorfeld

Az ingatlan



FÜR SIE IN DEN BESTEN LAGEN

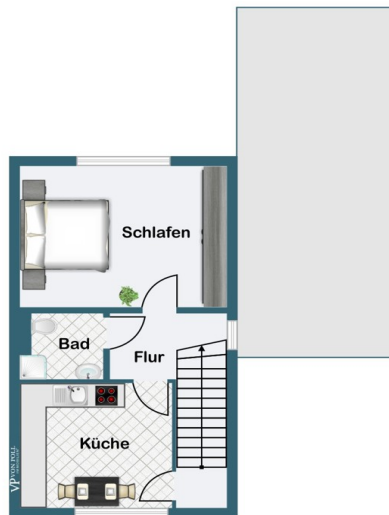
VP VON POLL
IMMOBILIEN®

Gern informieren wir Sie persönlich über weitere Details zur Immobilie.
Vereinbaren Sie einen Besichtigungstermin mit uns:
0800 – 333 33 09
Wir freuen uns, von Ihnen zu hören.

www.von-poll.com

VP azonosító: 24105033 - 21337 Lüneburg / Lüne-Moorfeld

Alaprajzok



Obergeschoss



Dachgeschoss

Ez az alaprajz nem méretarányos. A dokumentumokat a megbízó adta át a részünkre. Az adatok helyességéért nem vállalunk felelősséget.

VP azonosító: 24105033 - 21337 Lüneburg / Lüne-Moorfeld

Az els? benyomás

Diese attraktive, ca. 58 m² große Maisonettewohnung bietet ab dem 01.02.2025 modernen Wohnkomfort auf zwei Ebenen. Die neuwertige Wohnung zeichnet sich durch helle Räume und eine durchdachte Raumaufteilung aus – ideal für Singles, Paare oder Pendler. Highlights der Wohnung: - Großzügiger Wohnbereich mit viel Platz für Ihre Gestaltungsideen - Separates Schlafzimmer für erholsame Nächte - Teilweise Außenrollläden für Komfort und Privatsphäre - Moderne Einbauküche mit guten Geräten - Komfortables Duschbad in zeitgemäßem Design - Gartennutzung – perfekt für entspannte Stunden im Grünen - KFZ-Stellplatz inklusive Details: - Mietbeginn: Ab 01.02.2025 - Mietvertragslaufzeit: Mindestens 2 Jahre Einziehen und wohlfühlen – dieses Angebot vereint modernes Wohnen mit hohem Komfort!

VP azonosító: 24105033 - 21337 Lüneburg / Lüne-Moorfeld

Részletes felszereltség

- ca. 58 m² Wohnfläche auf zwei Ebenen
- Großzügiger Wohnbereich für individuelles Wohnen
- Separates Schlafzimmer mit gemütlicher Atmosphäre
- Teilweise Außenrollläden für mehr Komfort und Privatsphäre
- Moderne Einbauküche mit hochwertigen Geräten
- Stilvolles Duschbad in zeitgemäßem Design
- Zugang zur Gartennutzung – ideal zum Entspannen
- KFZ-Stellplatz direkt am Haus
- Neuwertiger Zustand für modernen Wohnkomfort
- Mietbeginn: ab 01.02.2025
- Mindestmietdauer: 2 Jahre

VP azonosító: 24105033 - 21337 Lüneburg / Lüne-Moorfeld

Minden a helyszínr?!

Willkommen in Lüne-Moorfeld, einem beliebten Stadtteil im Nordosten der Salz- und Hansestadt Lüneburg. Lagevorteile: Ruhige Wohnlage in naturnaher Umgebung Gute Verkehrsanbindung an die Lüneburger Innenstadt Nähe zu Einkaufsmöglichkeiten, Schulen und Kindergärten Umgeben von Parks und Erholungsgebieten für die Freizeitgestaltung Historischer Charme und gepflegte Straßenzüge Infrastruktur: Einkaufsmöglichkeiten in der Nähe Schulen und Kindergärten leicht erreichbar Gute Anbindung an öffentliche Verkehrsmittel Kurze Wege zu Freizeiteinrichtungen und Restaurants Lebensqualität: Idyllische Umgebung für erholsame Spaziergänge und Radtouren Hohe Lebensqualität dank gelungener Kombination aus Stadt- und Naturleben

VP azonosító: 24105033 - 21337 Lüneburg / Lüne-Moorfeld

További információ / adatok

Es liegt ein Energieverbrauchsausweis vor. Dieser ist gültig bis 27.4.2034. Endenergieverbrauch beträgt 71.70 kWh/(m²*a). Wesentlicher Energieträger der Heizung ist Erdgas leicht. Das Baujahr des Objekts lt. Energieausweis ist 1960. Die Energieeffizienzklasse ist B. HAFTUNG: Wir weisen darauf hin, dass die von uns weitergegebenen Objektinformationen, Unterlagen, Pläne etc. vom Verkäufer bzw. Vermieter stammen. Eine Haftung für die Richtigkeit oder Vollständigkeit der Angaben übernehmen wir daher nicht. Es obliegt daher unseren Kunden, die darin enthaltenen Objektinformationen und Angaben auf ihre Richtigkeit hin zu überprüfen. Alle Immobilienangebote sind freibleibend und vorbehaltlich Irrtümer, Zwischenverkauf- und Vermietung oder sonstiger Zwischenverwertung. UNSER SERVICE FÜR SIE ALS EIGENTÜMER: Planen Sie den Verkauf oder die Vermietung Ihrer Immobilie, so ist es für Sie wichtig, deren Marktwert zu kennen. Lassen Sie kostenfrei und unverbindlich den aktuellen Wert Ihrer Immobilie professionell durch einen unserer Immobilienspezialisten einschätzen. Unser bundesweites und internationales Netzwerk ermöglicht es uns, Verkäufer bzw. Vermieter und Interessenten bestmöglich zusammenzuführen.

VP azonosító: 24105033 - 21337 Lüneburg / Lüne-Moorfeld

Kapcsolattartó

További információért forduljon a kapcsolattartójához:

Marco Heilenmann

Stresemannstraße 7 Lüneburg
E-Mail: lueneburg@von-poll.com

To Disclaimer of von Poll Immobilien GmbH

www.von-poll.com