

Lüneburg / Lüne-Moorfeld

Charmantes 1-Zimmer-Apartment mit Terrasse und Gartennutzung

VP azonosító: 24105032



www.von-poll.com

BÉRLETI DÍJ: 336 EUR • HASZNOS LAKÓTÉR: ca. 28 m² • SZOBÁK: 1

VP azonosító: 24105032 - 21337 Lüneburg / Lüne-Moorfeld

- Áttekintés
- Az ingatlan
- Áttekintés: Energia adatok
- Alaprajzok
- Az els? benyomás
- Részletes felszereltség
- Minden a helyszínr?l
- További információ / adatok
- Kapcsolattartó

VP azonosító: 24105032 - 21337 Lüneburg / Lüne-Moorfeld

Áttekintés

VP azonosító	24105032	Bérelti díj	336 EUR
Hasznos lakótér	ca. 28 m ²	További költségek	112 EUR
Tet? formája	Nyeregtet?	Lakás	Apartment
AZ INGATLAN ELÉRHET?	01.02.2025	AZ INGATLAN ÁLLAPOTA	Újszer?
Szobák	1	Kivitelezési módszer	Szilárd
FÜRD?SZOBÁK	1	Felszereltség	Terasz, Kert / közös használat
ÉPÍTÉS ÉVE	2011		

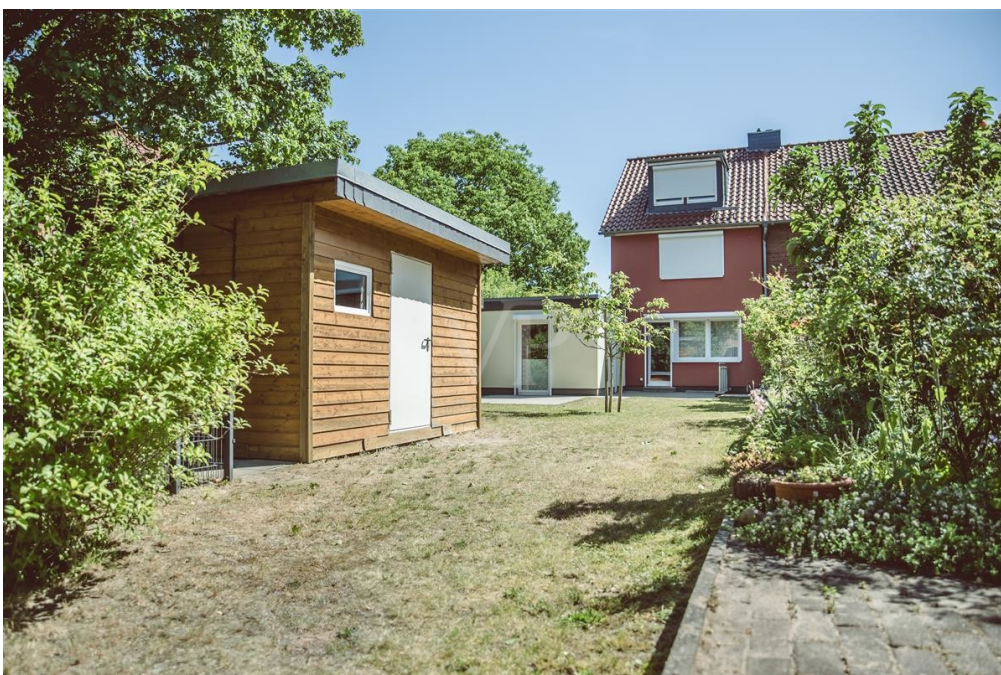
VP azonosító: 24105032 - 21337 Lüneburg / Lüne-Moorfeld

Áttekintés: Energia adatok

Fűtési rendszer	Központi fűtés	Energiatanúsítvány	Energia tanúsítvány
Energiaforrás	Köngyű földgáz	Végsű energiafogyasztás	71.70 kWh/m²a
Energia tanúsítvány érvényességének lejáráta	27.04.2034	Energiahatékonysági besorolás / Energetikai tanúsítvány	B
Energiaforrás	Gáz	Építési év az energiatanúsítvány szerint	2011

VP azonosító: 24105032 - 21337 Lüneburg / Lüne-Moorfeld

Az ingatlan



VP azonosító: 24105032 - 21337 Lüneburg / Lüne-Moorfeld

Az ingatlan



VP azonosító: 24105032 - 21337 Lüneburg / Lüne-Moorfeld

Az ingatlan



VP azonosító: 24105032 - 21337 Lüneburg / Lüne-Moorfeld

Az ingatlan



FÜR SIE IN DEN BESTEN LAGEN

VP VON POLL
IMMOBILIEN®

Gern informieren wir Sie persönlich über weitere Details zur Immobilie.
Vereinbaren Sie einen Besichtigungstermin mit uns:
0800 – 333 33 09
Wir freuen uns, von Ihnen zu hören.

www.von-poll.com

The complex block contains a dark blue header with the text 'FÜR SIE IN DEN BESTEN LAGEN' and the Von Poll logo. Below this is a photograph of a Von Poll real estate office storefront with a family (a woman, a man, and a child) standing outside. The woman is holding a blue folder and talking to the man and child. Below the photograph is a dark blue footer with white text providing contact information and a website link.

VP azonosító: 24105032 - 21337 Lüneburg / Lüne-Moorfeld

Alaprajzok



Erdgeschoss

Ez az alaprajz nem méretarányos. A dokumentumokat a megbízó adta át a részünkre. Az adatok helyességéért nem vállalunk felelősséget.

VP azonosító: 24105032 - 21337 Lüneburg / Lüne-Moorfeld

Az els? benyomás

Dieses neuwertige 1-Zimmer-Apartment mit ca. 28 m² Wohnfläche bietet modernen Wohnkomfort in einem gemütlichen Ambiente. Perfekt für Singles oder Wochenendpendler, die eine ruhige und gepflegte Umgebung zu schätzen wissen. Highlights der Immobilie: Großzügiger Wohn- und Schlafbereich mit moderner Raumaufteilung Pantryküche mit praktischem Stauraum und allen notwendigen Funktionen Zeitloses Duschbad mit gepflegter Ausstattung Außenrollläden für Privatsphäre und Wärmeschutz Eigene Terrasse mit Zugang zu einem gemeinschaftlich nutzbaren Garten Die Mietvertragslaufzeit beträgt mindestens 2 Jahre. Verfügbar ab: 01.02.2025 Lassen Sie sich diese Gelegenheit nicht entgehen und vereinbaren Sie noch heute einen Besichtigungstermin!

VP azonosító: 24105032 - 21337 Lüneburg / Lüne-Moorfeld

Részletes felszereltség

- Neuwertiges 1-Zimmer-Apartment mit ca. 28 m² Wohnfläche
- Großzügiger Wohn- und Schlafbereich
- Pantryküche mit praktischem Stauraum
- Modernes Duschbad mit gepflegter Ausstattung
- Außenrollläden für zusätzlichen Komfort und Privatsphäre
- Eigene Terrasse mit Zugang zum gemeinschaftlich nutzbaren Garten
- Ruhige und gepflegte Wohnumgebung
- Mietvertragslaufzeit mindestens 2 Jahre
- Verfügbar ab 01.02.2025

VP azonosító: 24105032 - 21337 Lüneburg / Lüne-Moorfeld

Minden a helyszínr?!

Willkommen in Lüne-Moorfeld, einem beliebten Stadtteil im Nordosten der Salz- und Hansestadt Lüneburg. Lagevorteile: Ruhige Wohnlage in naturnaher Umgebung Gute Verkehrsanbindung an die Lüneburger Innenstadt Nähe zu Einkaufsmöglichkeiten, Schulen und Kindergärten Umgeben von Parks und Erholungsgebieten für die Freizeitgestaltung Historischer Charme und gepflegte Straßenzüge Infrastruktur: Einkaufsmöglichkeiten in der Nähe Schulen und Kindergärten leicht erreichbar Gute Anbindung an öffentliche Verkehrsmittel Kurze Wege zu Freizeiteinrichtungen und Restaurants Lebensqualität: Idyllische Umgebung für erholsame Spaziergänge und Radtouren Hohe Lebensqualität dank gelungener Kombination aus Stadt- und Naturleben

VP azonosító: 24105032 - 21337 Lüneburg / Lüne-Moorfeld

További információ / adatok

Es liegt ein Energieverbrauchsausweis vor. Dieser ist gültig bis 27.4.2034. Endenergieverbrauch beträgt 71.70 kWh/(m²*a). Wesentlicher Energieträger der Heizung ist Erdgas leicht. Das Baujahr des Objekts lt. Energieausweis ist 2011. Die Energieeffizienzklasse ist B. HAFTUNG: Wir weisen darauf hin, dass die von uns weitergegebenen Objektinformationen, Unterlagen, Pläne etc. vom Verkäufer bzw. Vermieter stammen. Eine Haftung für die Richtigkeit oder Vollständigkeit der Angaben übernehmen wir daher nicht. Es obliegt daher unseren Kunden, die darin enthaltenen Objektinformationen und Angaben auf ihre Richtigkeit hin zu überprüfen. Alle Immobilienangebote sind freibleibend und vorbehaltlich Irrtümer, Zwischenverkauf- und Vermietung oder sonstiger Zwischenverwertung. UNSER SERVICE FÜR SIE ALS EIGENTÜMER: Planen Sie den Verkauf oder die Vermietung Ihrer Immobilie, so ist es für Sie wichtig, deren Marktwert zu kennen. Lassen Sie kostenfrei und unverbindlich den aktuellen Wert Ihrer Immobilie professionell durch einen unserer Immobilienspezialisten einschätzen. Unser bundesweites und internationales Netzwerk ermöglicht es uns, Verkäufer bzw. Vermieter und Interessenten bestmöglich zusammenzuführen.

VP azonosító: 24105032 - 21337 Lüneburg / Lüne-Moorfeld

Kapcsolattartó

További információért forduljon a kapcsolattartójához:

Marco Heilenmann

Stresemannstraße 7 Lüneburg
E-Mail: lueneburg@von-poll.com

To Disclaimer of von Poll Immobilien GmbH

www.von-poll.com