

Thierhaupten

Wohnen auf einer Ebene: Bungalow in ruhiger Lage

VP azonosító: 24122100



www.von-poll.com

VÉTELÁR: 715.000 EUR • HASZNOS LAKÓTÉR: ca. 117 m² • SZOBÁK: 6 • FÖLDTERÜLET: 1.359 m²

VP azonosító: 24122100 - 86672 Thierhaupten

- Áttekintés
- Az ingatlan
- Áttekintés: Energia adatok
- Az els? benyomás
- Részletes felszereltség
- Minden a helyszínr?l
- További információ / adatok
- Kapcsolattartó

VP azonosító: 24122100 - 86672 Thierhaupten

Áttekintés

| | |
|--------------------------|--|
| VP azonosító | 24122100 |
| Hasznos lakótér | ca. 117 m ² |
| Tet? formája | Csonka kontyter? |
| Szobák | 6 |
| Hálósobák | 5 |
| FÜRD?SZOBÁK | 1 |
| ÉPÍTÉS ÉVE | 1972 |
| PARKOLÁSI LEHET?SÉGEK | 2 x Felszíni parkolóhely, 2 x Garázs |

| | |
|-------------------------|---|
| Vételár | 715.000 EUR |
| Jutalék | Käuferprovision beträgt 3,57 % (inkl. MwSt.) des beurkundeten Kaufpreises |
| AZ INGATLAN ÁLLAPOTA | Karbantartott |
| Kivitelezési módszer | Szilárd |
| Felszereltség | Terasz, Vendég WC, Kert / közös használat, Beépített konyha |

VP azonosító: 24122100 - 86672 Thierhaupten

Áttekintés: Energia adatok

| | |
|--|----------------|
| Fűtési rendszer | Központi fűtés |
| Energiaforrás | Olaj |
| Energia tanúsítvány érvényességének lejáratá | 01.08.2034 |
| Energiaforrás | Olaj |

| | |
|--|-----------------------------|
| Energiatanúsítvány | Energetikai tanúsítvány |
| Teljes energiaigény | 262.10 kWh/m ² a |
| Energiahatékonysági besorolás / Energetikai tanúsítvány | H |
| Építési év az energiatanúsítvány szerint | 1979 |

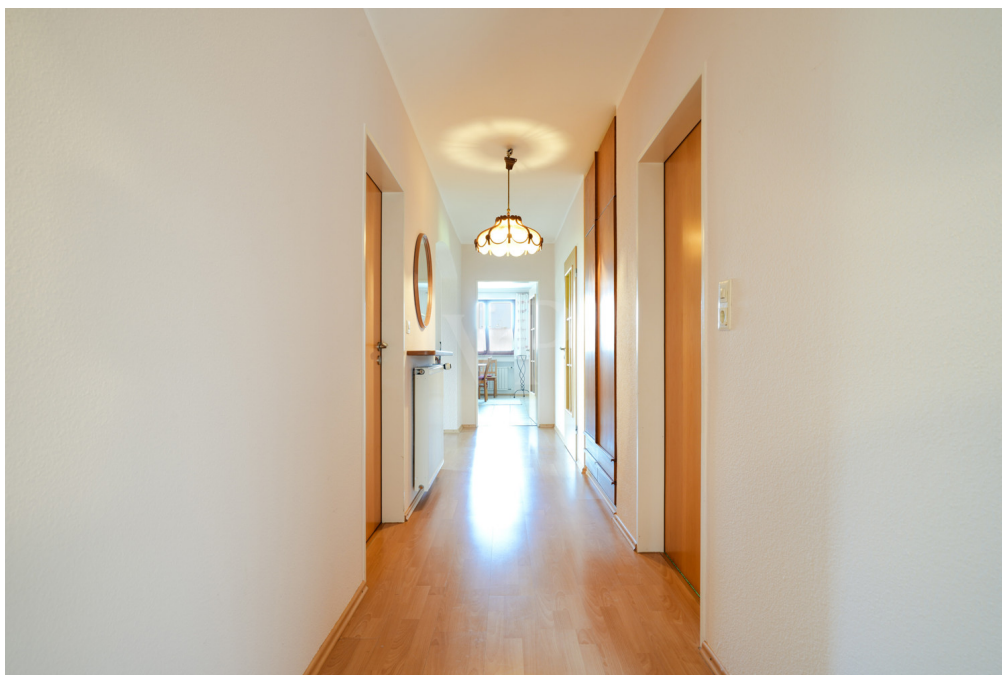
VP azonosító: 24122100 - 86672 Thierhaupten

Az ingatlan



VP azonosító: 24122100 - 86672 Thierhaupten

Az ingatlan



VP azonosító: 24122100 - 86672 Thierhaupten

Az ingatlan



VP azonosító: 24122100 - 86672 Thierhaupten

Az ingatlan



VP azonosító: 24122100 - 86672 Thierhaupten

Az ingatlan

Capital

MAKLER-KOMPASS
HEFT 10/2023

Top-Makler Augsburg

★★★★★

Höchstnote für
von Poll Immobilien

IM TEST: 3.169 Makler GÜLTIG BIS: 10/24

VP VON POLL
IMMOBILIEN

**Finden Sie
Ihre Immobilie.**

Vorgemerkte Suchkunden
erfahren frühzeitig von
neuen Immobilienangeboten.

www.von-poll.com

VP azonosító: 24122100 - 86672 Thierhaupten

Az ingatlan



Hat dieses Objekt Ihr Interesse geweckt?

Sie wünschen weitere Impressionen?

Sie möchten die genaue Lage erfahren?

Wir senden Ihnen gern alle gewünschten Informationen zu.

Kontaktieren Sie uns unter:

T.: 0821 50 89 06-21

Shop Augsburg | Werbhausgasse 2, Eingang Bäcker-gasse | 86150 Augsburg | augsburg@von-poll.com

Leading
REAL ESTATE
COMPANIES
IN THE WORLD

www.von-poll.com/augsburg

VP azonosító: 24122100 - 86672 Thierhaupten

Az els? benyomás

Ruhig gelegen in einer Sackgasse und dennoch mitten in Thierhaupten überzeugt dieser Bungalow als Raumwunder: Viel Platz und mit einer Wohnfläche von ca. 117 m² und einer gut durchdachten Raumaufteilung präsentiert sich dieses Haus mit barrierefreier Wohnebene hell und freundlich. Sechs Zimmer auf einer Ebene sowie weitere Räume im Untergeschoss bieten genügend Freiraum und Gestaltungsmöglichkeiten. Neben dem lichtdurchflutetem Wohnzimmer, der Küche und dem grossen Essbereich erwarten Sie im Erdgeschoss drei weitere Zimmer. Auf der großen, überdachten Terrasse können Sie die Ruhe und den herrlichen Blick in den uneinsehbaren Garten genießen. Das Badezimmer (mit Badewanne und Dusche) sowie ein Gäste-WC bieten ausreichend Platz für jedes Familienmitglied. Im Untergeschoss stehen Ihnen weitere Räume als Gästezimmer, Hobbyraum, Werkstatt oder Fitnessraum sowie ein Hauswirtschaftsraum zur Verfügung. Eine Doppelgarage mit einer angegliederten Werkstatt sowie zwei weitere Stellplätzen runden dieses Angebot ab.

VP azonosító: 24122100 - 86672 Thierhaupten

Részletes felszereltség

- alles ebenerdig, barrierefrei
- ruhige Lage am Ende einer Sackgasse
- Einbauküche
- Gäste-WC
- Doppelgarage
- Werkstatt
- Rasenroboter
- überdachte Terrasse
- uneinsehbares Grundstück
- es könnte ein weiteres Haus auf diesem Grundstück errichtet werden

VP azonosító: 24122100 - 86672 Thierhaupten

Minden a helyszínr?!

Thierhaupten liegt an der östlichen Lechleite zwischen Augsburg und Donauwörth. Durch die Bundesstraße 2, die Staatsstraße 2045 und mehreren Buslinien ist Thierhaupten verkehrstechnisch an das Umland angebunden. Eine Grundschule, Kindergärten, Geschäfte des täglichen Bedarfs, Ärzte und Apotheken sind ebenfalls vorhanden. Sie erreichen alle Geschäfte des täglichen Bedarfs auch gut zu Fuß oder mit dem Fahrrad. Augsburg oder die Uniklinik erreichen Sie in 20 Autominuten.

VP azonosító: 24122100 - 86672 Thierhaupten

További információ / adatok

Es liegt ein Energiebedarfsausweis vor. Dieser ist gültig bis 1.8.2034. Endenergiebedarf beträgt 262.10 kWh/(m²*a). Wesentlicher Energieträger der Heizung ist Öl. Das Baujahr des Objekts lt. Energieausweis ist 1979. Die Energieeffizienzklasse ist H.

VP azonosító: 24122100 - 86672 Thierhaupten

Kapcsolattartó

További információért forduljon a kapcsolattartójához:

Gabriele Gräf

Werbhausgasse 2 / Eingang Bäckergerasse Augsburg
E-Mail: augsburg@von-poll.com

To Disclaimer of von Poll Immobilien GmbH

www.von-poll.com