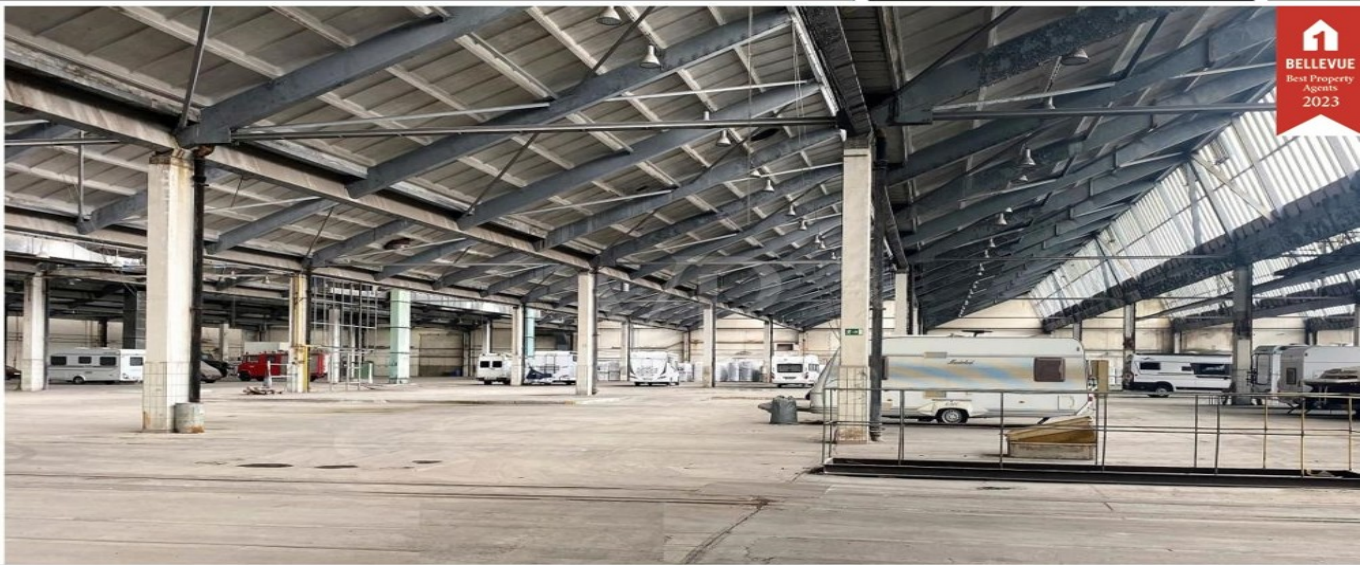


Ilmenau

Innovative Produktions- und Lagerflächen im "Ilmwerk"

VP azonosító: 23124971



www.von-poll.com

VP azonosító: 23124971 - 98693 Ilmenau

- Áttekintés
- Az ingatlan
- Az első benyomás
- Részletes felszereltség
- Minden a helyszínről?
- További információ / adatok
- Kapcsolattartó

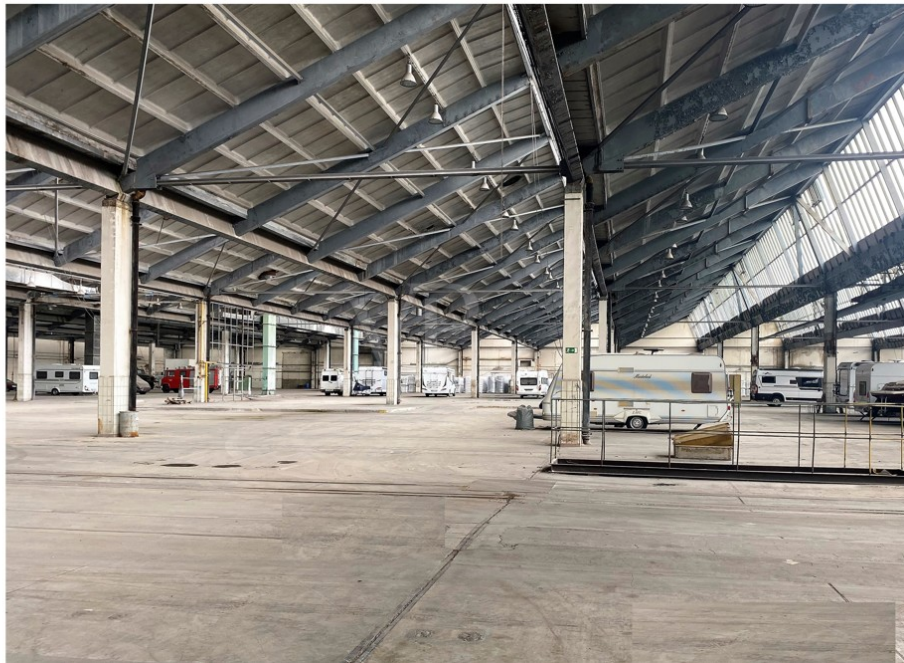
VP azonosító: 23124971 - 98693 Ilmenau

Áttekintés

VP azonosító	23124971	Bérelti díj	Érdekl?désre
ÉPÍTÉS ÉVE	1969	További költségek	1 EUR
		Jutalék	Mieterprovision beträgt das 2,18-fache (inkl. MwSt.) der vereinbarten Monatsmiete
		Teljes terület	ca. 78.500 m ²
		Modernizálás / Felújítás	2022
		Kivitelezési módszer	Szilárd

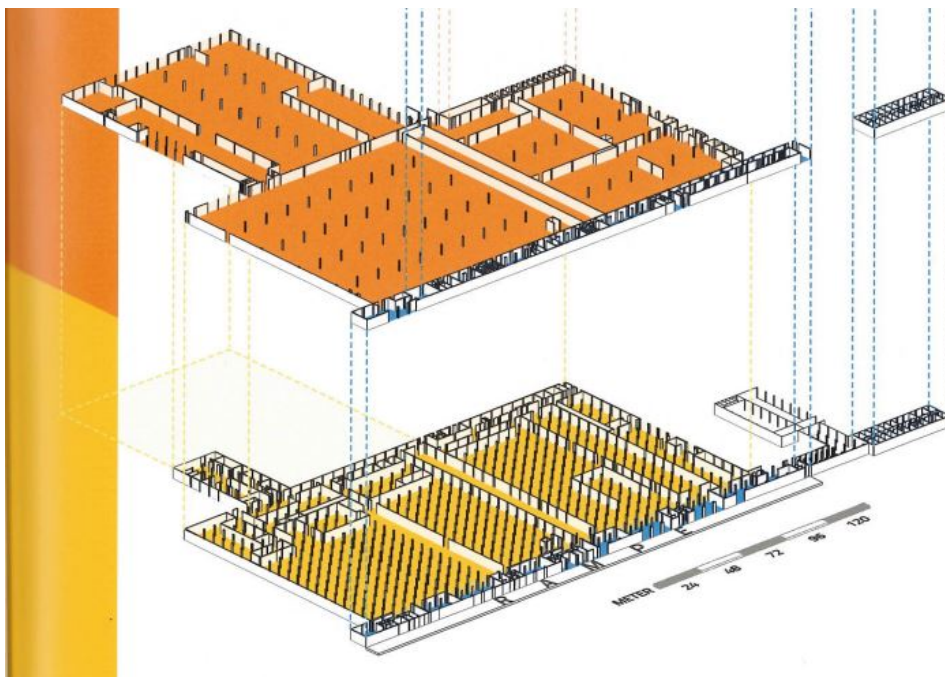
VP azonosító: 23124971 - 98693 Ilmenau

Az ingatlan



VP azonosító: 23124971 - 98693 Ilmenau

Az ingatlan



VERKAUF | VERMIETUNG | INVESTMENT

PROFESSIONELL, AUSGEZEICHNET
UND EUROPaweIT VERNETZT

Shop Erfurt | Kettenstraße 7 | 99084 Erfurt | T.: 0361 - 60 13 909 0 | erfurt@von-poll.com

www.von-poll.com/erfurt

VP azonosító: 23124971 - 98693 Ilmenau

Az els? benyomás

Das "Ilmwerk" ist der neue Standort für Ihre Geschäftsideen in zentraler Lage von Deutschland. Hier entsteht auf geschichtsträchtigem Boden ein modernes und klimafreundliches Gewerbe- und Industriegebiet in der Universitätsstadt Ilmenau. Geplant sind Räume für Büro- und Verwaltungstätigkeiten sowie Lager-, Logistik- und Produktionsflächen. Dank einer bedürfnisorientierten Planung können zukünftige Mieter ihre neuen Arbeitsräume aktiv mitgestalten. Im Zuge des Ausbaus sind Photovoltaikanlage auf dem Dach installiert, die eine Nennleistung von etwa 5 MW Peak produzieren wird. Ziel ist es, energetisch autark zu arbeiten und den Standort mit einem flexiblen und effizienten Energiesystem zu kreieren. Die angebotenen Produktions- und Lagerflächen befinden sich innerhalb der Gebäudeteile 12 und 13 bzw. sind diese hierin vorgesehen. Die Flächen erstrecken sich über zwei Ebenen. Mit einer Deckenhöhe von 4,4 m und 7,5 m und einer Säulenraster von 6 x 6 m bietet das "Ilmwerk" großen Gestaltungsraum. Über das "Sheddach" gelangt natürliches Tageslicht in die Produktionsstätten. Der Boden der Flächen ist aus Beton gefertigt, befahrbar und hält einer hohen Gewichtsbelastung stand. Die Erschließung erfolgt Türe, Tore oder Rampen.

VP azonosító: 23124971 - 98693 Ilmenau

Részletes felszereltség

- + Konstruktion mit Stahlbetonstützen und Shed-/Sägezahndach
- + Deckenhöhe 4,4 + 7,5 m
- + Bodenbelastung Produktionsfläche: 2,2t/m²
- + hohe Flexibilität des Grundrisses durch Säulenraster: 6 x 6 m
- + Kaltlager / Beheizung möglich

VP azonosító: 23124971 - 98693 Ilmenau

Minden a helyszínr?!

Das "Ilmwerk" befindet sich im grünen Herzen von Deutschland - im Ilmkreis - einem Landkreis in Thüringen. Dank vieler mittelständischer Unternehmen herrscht ein gutes Wirtschaftsklima und die technische Universität sowie das Fraunhofer-Institut stehen für den wissenschaftlichen Fortschritt am Standort. Die Verkehrsanbindung ist mit dem Erfurter Kreuz/A4 sowie dem Autobahndreieck A 71/73 sehr gut und bietet zu allen Bundesländern perfekten Anschluss. Die Anbindung an den öffentlichen Nah- und Fernverkehr ist durch Bus und Bahn gewährleistet. Der Flughafen Erfurt-Weimar ist ca. 50 km entfernt.

VP azonosító: 23124971 - 98693 Ilmenau

További információ / adatok

HAFTUNG: Wir weisen darauf hin, dass die von uns weitergegebenen Objektinformationen, Unterlagen, Pläne etc. vom Verkäufer bzw. Vermieter stammen. Eine Haftung für die Richtigkeit oder Vollständigkeit der Angaben übernehmen wir daher nicht. Es obliegt daher unseren Kunden, die darin enthaltenen Objektinformationen und Angaben auf ihre Richtigkeit hin zu überprüfen. Alle Immobilienangebote sind freibleibend und vorbehaltlich Irrtümer, Zwischenverkauf- und Vermietung oder sonstiger Zwischenverwertung. UNSER SERVICE FÜR SIE ALS EIGENTÜMER: Planen Sie den Verkauf oder die Vermietung Ihrer Immobilie, so ist es für Sie wichtig, deren Marktwert zu kennen. Lassen Sie kostenfrei und unverbindlich den aktuellen Wert Ihrer Immobilie professionell durch einen unserer Immobilienspezialisten einschätzen. Unser bundesweites und internationales Netzwerk ermöglicht es uns, Verkäufer bzw. Vermieter und Interessenten bestmöglich zusammenzuführen.

VP azonosító: 23124971 - 98693 Ilmenau

Kapcsolattartó

További információért forduljon a kapcsolattartójához:

Florian Motschmann

Kettenstraße 7 Erfurt
E-Mail: erfurt@von-poll.com

To Disclaimer of von Poll Immobilien GmbH

www.von-poll.com