

Gotha

Erstbezug nach Komplettanierung!

VP azonosító: 23124963



BELLEVUE
Best Property
Agents
2024



www.von-poll.com

VP azonosító: 23124963 - 99867 Gotha

- Áttekintés
- Az ingatlan
- Áttekintés: Energia adatok
- Alaprajzok
- Az első benyomás
- Részletes felszereltség
- Minden a helyszínről?
- További információ / adatok
- Kapcsolattartó

VP azonosító: 23124963 - 99867 Gotha

Áttekintés

VP azonosító	23124963	Bérelti díj	Érdekl?désre
ÉPÍTÉS ÉVE	2008	További költségek	700 EUR
		Jutalék	Mieterprovision beträgt das 3,57-fache der mtl. Nettokaltmiete inkl. gesetzlicher MwSt.
		Teljes terület	ca. 1.330 m ²
		Modernizálás / Felújítás	2022
		AZ INGATLAN ÁLLAPOTA	Részleges Felújított

VP azonosító: 23124963 - 99867 Gotha

Áttekintés: Energia adatok

Energiaforrás	Gáz	Energiatanúsítvány	Energetikai tanúsítvány
Energia tanúsítvány érvényességének lejárata	31.08.2032	Teljes energiaigény	14.40 kWh/m ² a
		Építési év az energiatanúsítvány szerint	2022

VP azonosító: 23124963 - 99867 Gotha

Az ingatlan



VP azonosító: 23124963 - 99867 Gotha

Az ingatlan



VP azonosító: 23124963 - 99867 Gotha

Az ingatlan



Fordern Sie jetzt aus über 400 Banken Ihr optimales
Finanzierungsangebot an. Kontaktieren Sie uns unverbindlich unter:

0361 - 66 38 20 88

Wir freuen uns darauf, Sie zu beraten!



www.vp-finance.de

VERKAUF | VERMIETUNG | INVESTMENT



VON POLL
IMMOBILIEN

PROFESSIONELL, AUSGEZEICHNET UND EUROPaweIT VERNETZT

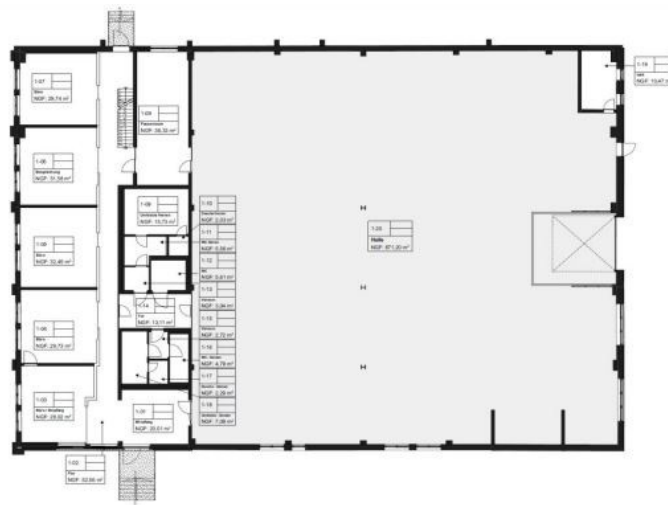


Shop Erfurt | Kettenstraße 7 | 99084 Erfurt | T.: 0361 - 60 13 909 0 | erfurt@von-poll.com

www.von-poll.com/erfurt

VP azonosító: 23124963 - 99867 Gotha

Alaprajzok



Ez az alaprajz nem méretarányos. A dokumentumokat a megbízó adta át a részünkre. Az adatok helyességéért nem vállalunk felelősséget.

VP azonosító: 23124963 - 99867 Gotha

Az els? benyomás

Innerhalb eines kleinen Gewerbegebietes am Stadtrand von Gotha steht eine moderne Produktions- und Lagerhalle mit Bürotrakt nach kompletter Neugestaltung zur Vermietung. Die Liegenschaft wurde einer grundhaften Neugestaltung in eine moderne Produktionsimmobilie mit integrierten Büro- und Lagerflächen umgestaltet. Das Dach wurde in Stahlfachwerkkonstruktion mit Trapezblechen und Lichtbändern errichtet. Die Installation einer Photovoltaikanlage ist vorbereitet. Über ein ebenerdiges Rolltor ist die Erschließung der Hallenfläche möglich. Der Boden ist mit Industrieboden aus Beton erstellt und Hallenhöhe beträgt ca. 4,45 m. Die angeschlossenen zweigeschossigen Büro- und Sozialflächen sind sowohl über die Halle als auch einen gesonderten Zugang erreichbar. Durch den Einbau moderner Glaselemente sind sechs helle und vielseitig nutzbare Räume entstanden. Der Mietpreis für die modernen Lager- und Büroflächen in Erstvermietung werden nach Ausstattungsstandard und Mietvertragslaufzeit kalkuliert. Die Fassade des Gebäudes wurde saniert und mit einem Wärmedämmverbundsystem aufgewertet. Des Weiteren sind dem Mietobjekt Freiflächen zum Parken und Lagern zugeordnet. Die Versorgungsverträge für Elektro, Gas, Trinkwasser/Abwasser sowie Telekommunikation sind mit den örtlichen Versorgern durch die Mieter direkt abzuschließen.

VP azonosító: 23124963 - 99867 Gotha

Részletes felszereltség

- + Produktionshalle mit Büro- und Sozialtrakt
- + Stromanschluss 40 kW (erweiterbar)
- + Sektionaltor 3,85 x 4,00 m (Breite/Höhe)
- + Industrieboden Beton
- + LED Beleuchtung

VP azonosító: 23124963 - 99867 Gotha

Minden a helyszínr?!

Gotha ist die fünftgrößte Stadt des Freistaats Thüringen und Kreisstadt des Landkreises Gotha mit ca. 46.000 Einwohnern. Die Liegenschaft selbst befindet sich innerhalb des Industrie- und Gewerbegebietes "Südstraße" am süd-westlichen Stadtrand von Gotha. Die Anbindung an den ÖPNV ist hervorragend - der Hauptbahnhof sowie Haltestellen der NVG befinden sich ca. 2 Minuten entfernt. Über die A4-Anschlussstelle Gotha erreichen Sie ca. 20 km entfernt die Landeshauptstadt Erfurt. Weiterhin liegt Gotha im Schnittpunkt der B7 und der B247.

VP azonosító: 23124963 - 99867 Gotha

További információ / adatok

Es liegt ein Energiebedarfsausweis vor. Dieser ist gültig bis 31.8.2032. Endenergiebedarf beträgt 14.40 kwh/(m²*a). Wesentlicher Energieträger der Heizung ist Gas. Das Baujahr des Objekts lt. Energieausweis ist 2022. HAFTUNG: Wir weisen darauf hin, dass die von uns weitergegebenen Objektinformationen, Unterlagen, Pläne etc. vom Verkäufer bzw. Vermieter stammen. Eine Haftung für die Richtigkeit oder Vollständigkeit der Angaben übernehmen wir daher nicht. Es obliegt daher unseren Kunden, die darin enthaltenen Objektinformationen und Angaben auf ihre Richtigkeit hin zu überprüfen. Alle Immobilienangebote sind freibleibend und vorbehaltlich Irrtümer, Zwischenverkauf- und Vermietung oder sonstiger Zwischenverwertung. UNSER SERVICE FÜR SIE ALS EIGENTÜMER: Planen Sie den Verkauf oder die Vermietung Ihrer Immobilie, so ist es für Sie wichtig, deren Marktwert zu kennen. Lassen Sie kostenfrei und unverbindlich den aktuellen Wert Ihrer Immobilie professionell durch einen unserer Immobilienspezialisten einschätzen. Unser bundesweites und internationales Netzwerk ermöglicht es uns, Verkäufer bzw. Vermieter und Interessenten bestmöglich zusammenzuführen.

VP azonosító: 23124963 - 99867 Gotha

Kapcsolattartó

További információért forduljon a kapcsolattartójához:

Florian Motschmann

Kettenstraße 7 Erfurt
E-Mail: erfurt@von-poll.com

To Disclaimer of von Poll Immobilien GmbH

www.von-poll.com