

Erfurt

Moderne Bürofläche in Erfurt-Nord!

VP azonosító: 22124936



www.von-poll.com

SZOBÁK: 3

VP azonosító: 22124936 - 99089 Erfurt

- Áttekintés
- Az ingatlan
- Alaprajzok
- Az els? benyomás
- Részletes felszereltség
- Minden a helyszínr?l
- További információ / adatok
- Kapcsolattartó

VP azonosító: 22124936 - 99089 Erfurt

Áttekintés

VP azonosító	22124936	Iroda/rendel?	Irodafelület
AZ INGATLAN ELÉRHET?	15.01.2022	Jutalék	Mieterprovision beträgt das 3,57- fache der mtl. Nettokaltmiete zzgl. gesetzlicher MwSt.
EMELET	2		
Szobák	3		
ÉPÍTÉS ÉVE	1995	AZ INGATLAN ÁLLAPOTA	Korszer?sített
PARKOLÁSI LEHET?SÉGEK	3 x Felszíni parkolóhely, 30 EUR (Bérlés)	Hasznos terület	ca. 0 m ²
		Felszereltség	Terasz

VP azonosító: 22124936 - 99089 Erfurt

Az ingatlan



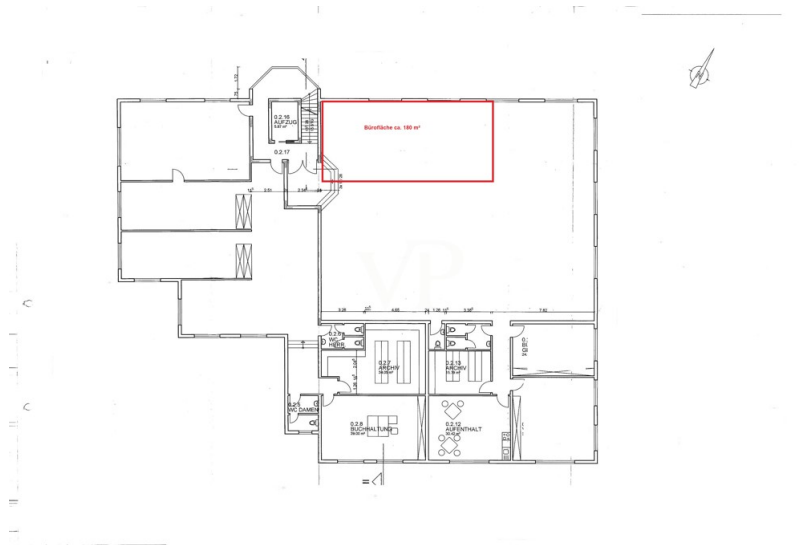
VP azonosító: 22124936 - 99089 Erfurt

Az ingatlan



VP azonosító: 22124936 - 99089 Erfurt

Alaprajzok



Ez az alaprajz nem méretarányos. A dokumentumokat a megbízó adta át a részünkre. Az adatok helyességéért nem vállalunk felelősséget.

VP azonosító: 22124936 - 99089 Erfurt

Az els? benyomás

Innerhalb eines Wohn- und Geschäftshauses steht eine kleine Büroeinheit zur Vermietung. Die Bürofläche befindet sich im 2. OG des Gebäudes und kann über den Personenaufzug oder Treppenhaus erschlossen werden. Die Einheit besteht aus zwei Büroräumen und einer kleinen Lager/Abstellfläche. mit Teeküche + WC. An den Eingangs- und Flurbereich schließen sich die Büroflächen sowie die möblierte Teeküche und WC-Räume an. Bei Bedarf ist die Anmietung eines PKW-Stellplatzes vor dem Haus möglich.

VP azonosító: 22124936 - 99089 Erfurt

Részletes felszereltség

- + Ölheizung
- + Außenstellplätze
- + Deckenrasterleuchten
- + Kabelkanäle
- + Teeküche
- + Personenaufzug

VP azonosító: 22124936 - 99089 Erfurt

Minden a helyszínr?!

Die Liegenschaft befindet sich im Norden Erfurts, unweit der Autobahnauffahrt Erfurt-Mittelhausen. Entfernungen mit dem PKW: - A 71 Auffahrt Erfurt-Mittelhausen ca. 0,7 km
- A 4 Kreuz Erfurt ca. 20 km - Zentrum Erfurt ca. 8 km Das weitere Umfeld ist geprägt durch Kleingewerbebetriebe, Auto- und Großhandelsbetriebe.

VP azonosító: 22124936 - 99089 Erfurt

További információ / adatok

HAFTUNG: Wir weisen darauf hin, dass die von uns weitergegebenen Objektinformationen, Unterlagen, Pläne etc. vom Verkäufer bzw. Vermieter stammen. Eine Haftung für die Richtigkeit oder Vollständigkeit der Angaben übernehmen wir daher nicht. Es obliegt daher unseren Kunden, die darin enthaltenen Objektinformationen und Angaben auf ihre Richtigkeit hin zu überprüfen. Alle Immobilienangebote sind freibleibend und vorbehaltlich Irrtümer, Zwischenverkauf- und Vermietung oder sonstiger Zwischenverwertung. UNSER SERVICE FÜR SIE ALS EIGENTÜMER: Planen Sie den Verkauf oder die Vermietung Ihrer Immobilie, so ist es für Sie wichtig, deren Marktwert zu kennen. Lassen Sie kostenfrei und unverbindlich den aktuellen Wert Ihrer Immobilie professionell durch einen unserer Immobilienspezialisten einschätzen. Unser bundesweites und internationales Netzwerk ermöglicht es uns, Verkäufer bzw. Vermieter und Interessenten bestmöglich zusammenzuführen.

VP azonosító: 22124936 - 99089 Erfurt

Kapcsolattartó

További információért forduljon a kapcsolattartójához:

Florian Motschmann

Kettenstraße 7 Erfurt
E-Mail: erfurt@von-poll.com

To Disclaimer of von Poll Immobilien GmbH

www.von-poll.com