

Eschwege / Niederdünzsbach – Niederdünzsbach

# Gepflegtes Einfamilienhaus in begerhtem Ortsteil von Eschwege

VP azonosító: 24037065



[www.von-poll.com](http://www.von-poll.com)

VÉTELÁR: 175.000 EUR • HASZNOS LAKÓTÉR: ca. 126 m<sup>2</sup> • SZOBÁK: 5 • FÖLDTERÜLET: 349 m<sup>2</sup>

VP azonosító: 24037065 - 37269 Eschwege / Niederdünzsbach – Niederdünzsbach

- Áttekintés
- Az ingatlan
- Áttekintés: Energia adatok
- Az els? benyomás
- Részletes felszereltség
- Minden a helyszínr?l
- További információ / adatok
- Kapcsolattartó

VP azonosító: 24037065 - 37269 Eschwege / Niederdünzabach – Niederdünzabach

## Áttekintés

VP azonosító	24037065
Hasznos lakótér	ca. 126 m <sup>2</sup>
Tet? formája	Nyeregtet?
Szobák	5
Hálószobák	2
FÜRD?SZOBÁK	2
ÉPÍTÉS ÉVE	1950
PARKOLÁSI LEHET?SÉGEK	1 x Beálló, 1 x Garázs

Vételár	175.000 EUR
Ház	Családi ház
Jutalék	Käuferprovision beträgt 3,57 % (inkl. MwSt.) des beurkundeten Kaufpreises
Modernizálás / Felújítás	2018
AZ INGATLAN ÁLLAPOTA	Korszer?sített
Kivitelezési módszer	Szilárd
Hasznos terület	ca. 90 m <sup>2</sup>
Felszereltség	Terasz, Vendég WC, Kandalló, Kert / közös használat, Beépített konyha, Erkély

VP azonosító: 24037065 - 37269 Eschwege / Niederdünzsbach – Niederdünzsbach

## Áttekintés: Energia adatok

Fűtési rendszer	Központi fűtés
Energiaforrás	Olaj
Energia tanúsítvány érvényességének lejárat	20.12.2034
Energiaforrás	Olaj

Energiatanúsítvány	Energetikai tanúsítvány
Teljes energiaigény	307.00 kWh/m <sup>2</sup> a
Energiahatékonysági besorolás / Energetikai tanúsítvány	H
Építési év az energiatanúsítvány szerint	2006



VP azonosító: 24037065 - 37269 Eschwege / Niederdünz bach – Niederdünz bach

## Az ingatlan





VP azonosító: 24037065 - 37269 Eschwege / Niederdünzsbach – Niederdünzsbach

## Az ingatlan



VP azonosító: 24037065 - 37269 Eschwege / Niederdünz bach – Niederdünz bach

## Az ingatlan





VP azonosító: 24037065 - 37269 Eschwege / Niederdünzsbach – Niederdünzsbach

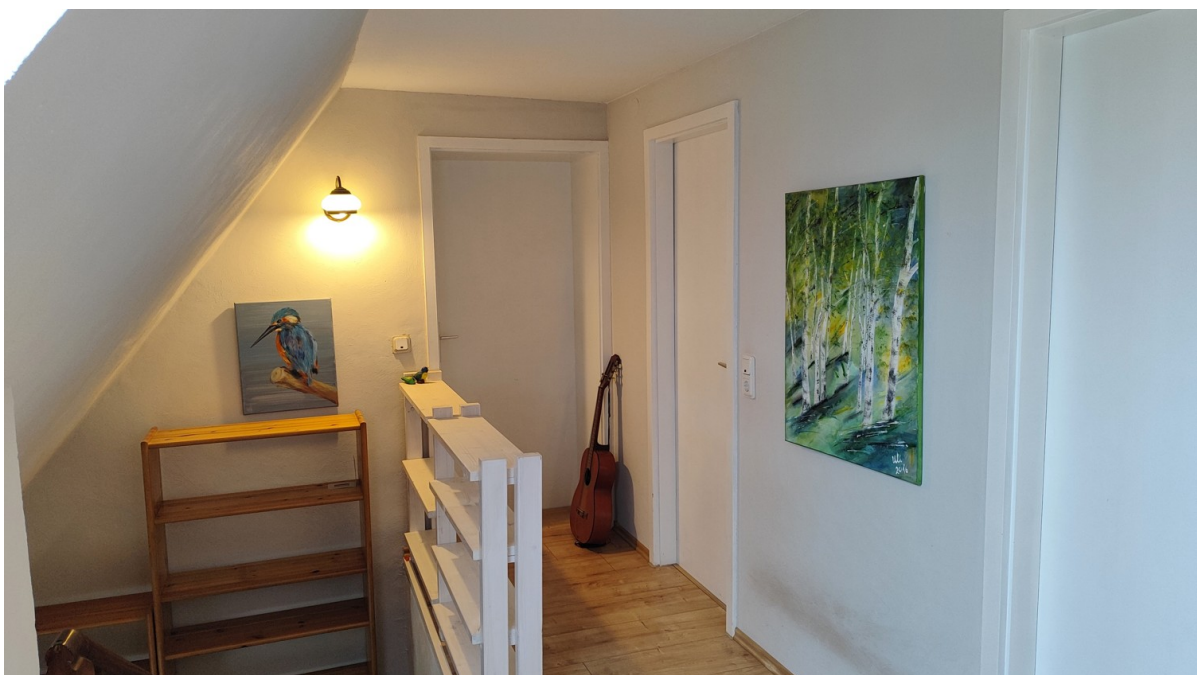
## Az ingatlan





VP azonosító: 24037065 - 37269 Eschwege / Niederdünzsbach – Niederdünzsbach

## Az ingatlan



VP azonosító: 24037065 - 37269 Eschwege / Niederdünzsbach – Niederdünzsbach

## Az ingatlan





VP azonosító: 24037065 - 37269 Eschwege / Niederdünzsbach – Niederdünzsbach

## Az ingatlan





VP azonosító: 24037065 - 37269 Eschwege / Niederdünz bach – Niederdünz bach

## Az ingatlan



**VP azonosító: 24037065 - 37269 Eschwege / Niederdünzsbach – Niederdünzsbach**

## Az els? benyomás

Gepflegtes Einfamilienhaus mit viel Platz in beehrtem Ortsteil von Eschwege Dieses gepflegte Einfamilienhaus aus dem Jahr 1950 überzeugt durch Charme und moderne Elemente. Der Anbau von 1970 sowie umfassende Sanierungen zwischen 2017 und 2018 machen die Immobilie zu einem idealen Zuhause für Familien. Mit einer Wohnfläche von ca. 126 m<sup>2</sup> auf 5 Zimmer verteilt, bietet das Haus reichlich Raum für individuelle Gestaltungsmöglichkeiten. Raumaufteilung: Erdgeschoss: Zentraler Wohnbereich mit gemütlichem Wohnzimmer Separates Esszimmer für gesellige Mahlzeiten Große Küche mit viel Platz zum Kochen Modernes Tageslichtbad mit Badewanne, Dusche und WC Obergeschoss: Geräumiges Schlafzimmer mit Balkon Großes Bad Ankleide Zimmer Kinderzimmer und Abstellraum Außenbereich: Eine überdachte Terrasse zwischen Haupt- und Nebengebäude lädt zum Entspannen und Verweilen im Freien ein. Das Nebengebäude bietet zusätzlichen Mehrwert: Im Erdgeschoss befindet sich eine Werkstatt, während das Obergeschoss als Gästezimmer oder weiterer Wohnraum genutzt werden kann. Zusätzlich gehören eine Garage und ein Außenstellplatz zum Anwesen. Dieses Einfamilienhaus verbindet komfortables Wohnen durch seine attraktive Lage.

VP azonosító: 24037065 - 37269 Eschwege / Niederdünzsbach – Niederdünzsbach

## Részletes felszereltség

### Erdgeschoss:

- ~ Wohnzimmer ca. 26,88m<sup>2</sup>
- ~ Esszimmer ca. 16,24m<sup>2</sup>
- ~ Küche ca. 12,62m
- ~ Badezimmer ca. 11,98m<sup>2</sup>
- ~ Flur ca. ca. 3,90m<sup>2</sup>
- ~ Eingangsbereich ca. 2,90m<sup>2</sup>

### Obergeschoss:

- ~ Schlafzimmer ca. 23,40m<sup>2</sup>
- ~ Bad ca. 6,67m<sup>2</sup>
- ~ Ankleide ca. 4,35m<sup>2</sup>
- ~ Kinderzimmer ca. 12,06m<sup>2</sup>
- ~ Abstellraum ca. 1,50m<sup>2</sup>
- ~ Balkon ca. 6,00m<sup>2</sup>

Überdachte Freisitz ca. 20,00m<sup>2</sup>

Einliegerwohnung

Hobbyraum im Kellergeschoss ca. 26,00m<sup>2</sup>



VP azonosító: 24037065 - 37269 Eschwege / Niederdünzsbach – Niederdünzsbach

## Minden a helyszínr?!

Über 1000 Jahre alt und doch jung geblieben – das ist Eschwege, die Kreisstadt des Werra-Meißner-Kreises. Die Stadt mit ihren sieben Stadtteilen schmiegte sich in das Werrabecken und ist Heimat von 23.000 Dietemännern und -frauen. In der Fußgängerzone des mittelalterlichen Stadtkerns treten Sie eine Reise in die Vergangenheit an: alte Türme, restaurierte Kirchen und schöne Schnitzereien am geschlossenen Fachwerk-Ensemble versetzen Sie um Jahrhunderte zurück. Während einer Stadtführung lernen Sie Eschwege und seine wechselvolle Geschichte noch besser kennen; auch das Zinnfigurenkabinett und das Stadtmuseum bieten hierzu Gelegenheit. Der Sophiengarten mit Heil- und Küchenkräutern, Symbolpflanzen und lauschigen Plätzen ist eine Oase der Ruhe inmitten der lebendigen Altstadt. Und was wäre Eschwege ohne das Johannifest? Einheimische und Gäste feiern gemeinsam an fünf tollen Tagen im Juni alljährlich das Fest der Freude. Der Diemann, die Symbolfigur der Eschweger, steigt von seinem Turm des Landgrafenschlosses und führt den Festzug an. Mehr als 1.000 Fachwerkhäuser, eine einladende Fußgängerzone, der Werratalsee mit Badestrand, uvm lassen Ihren Besuch in Eschwege zum Erlebnis werden. Eine idyllische Kleinstadt in der auch Sie sich sicherlich heimisch fühlen werden.

VP azonosító: 24037065 - 37269 Eschwege / Niederdünzsbach – Niederdünzsbach

## További információ / adatok

Es liegt ein Energiebedarfsausweis vor. Dieser ist gültig bis 20.12.2034.

Endenergiebedarf beträgt 307.00 kwh/(m<sup>2</sup>\*a). Wesentlicher Energieträger der Heizung ist Öl. Das Baujahr des Objekts lt. Energieausweis ist 2006. Die Energieeffizienzklasse ist H.

VP azonosító: 24037065 - 37269 Eschwege / Niederdünzsbach – Niederdünzsbach

## Kapcsolattartó

További információért forduljon a kapcsolattartójához:

Kerstin Göbel

---

Marktplatz 30 Eschwege  
E-Mail: [eschwege@von-poll.com](mailto:eschwege@von-poll.com)

*To Disclaimer of von Poll Immobilien GmbH*

---

[www.von-poll.com](http://www.von-poll.com)