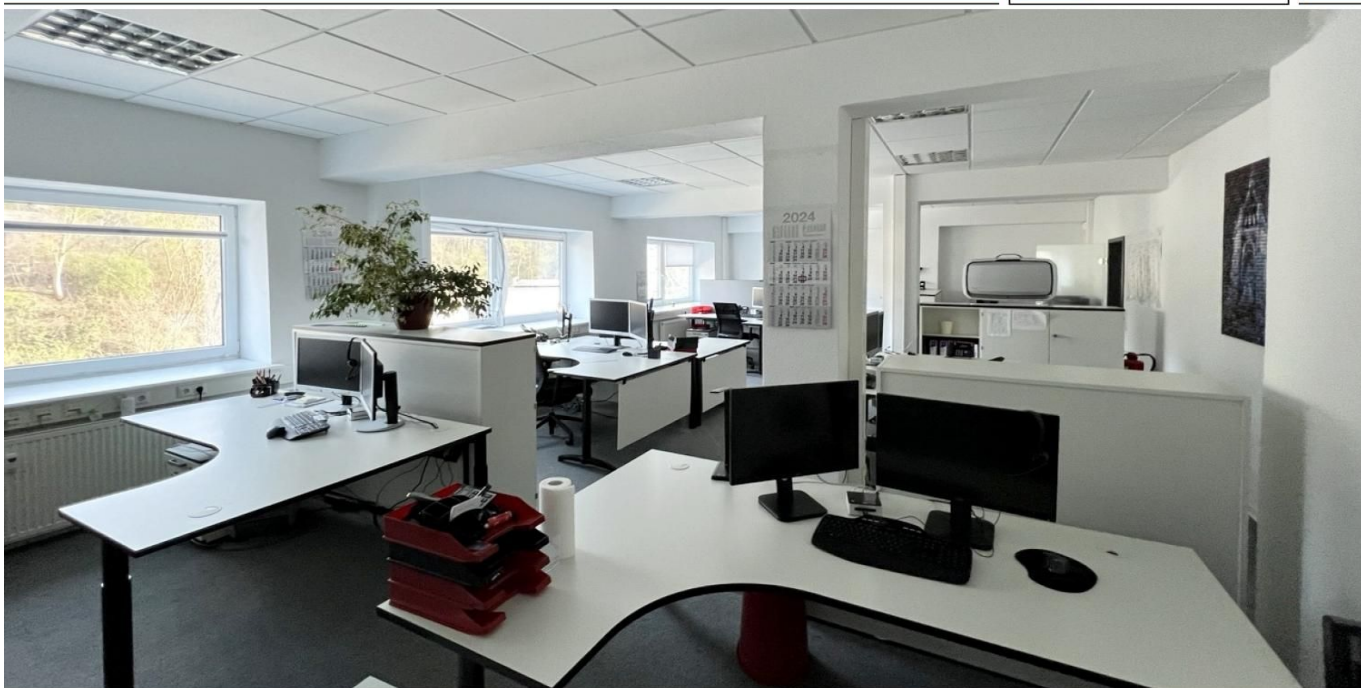


Porta Westfalica

Moderne Büroflächen mit guter Verkehrsanbindung in Porta Westfalica

VP azonosító: 24231026



www.von-poll.com

BÉRLETI DÍJ: 1.050 EUR • SZOBÁK: 4

VP azonosító: 24231026 - 32457 Porta Westfalica

- Áttekintés
- Az ingatlan
- Áttekintés: Energia adatok
- Alaprajzok
- Az első benyomás
- Részletes felszereltség
- Minden a helyszínről?
- További információ / adatok
- Kapcsolattartó

VP azonosító: 24231026 - 32457 Porta Westfalica

Áttekintés

VP azonosító	24231026
AZ INGATLAN ELÉRHET?	01.10.2024
EMELET	2
Szobák	4
ÉPÍTÉS ÉVE	1920

Bérelti díj	1.050 EUR
További költségek	476 EUR
Jutalék	2,38fache der Nettomonatsmiete inkl. gesetzl. MwSt.
Teljes terület	ca. 190 m ²
Kivitelezési módszer	Szilárd
Bérelhet? terület	ca. 190 m ²

VP azonosító: 24231026 - 32457 Porta Westfalica

Áttekintés: Energia adatok

Energiaforrás	Gáz	Energiatanúsítvány	Energetikai tanúsítvány
Energia tanúsítvány érvényességének lejáratára	02.12.2024	Teljes energiaigény	167.00 kWh/m ² a
		Energiahatékonysági besorolás / Energetikai tanúsítvány	F
		Építési év az energiatanúsítvány szerint	2014

VP azonosító: 24231026 - 32457 Porta Westfalica

Az ingatlan



VP azonosító: 24231026 - 32457 Porta Westfalica

Az ingatlan



VP azonosító: 24231026 - 32457 Porta Westfalica

Az ingatlan



VP azonosító: 24231026 - 32457 Porta Westfalica

Az ingatlan



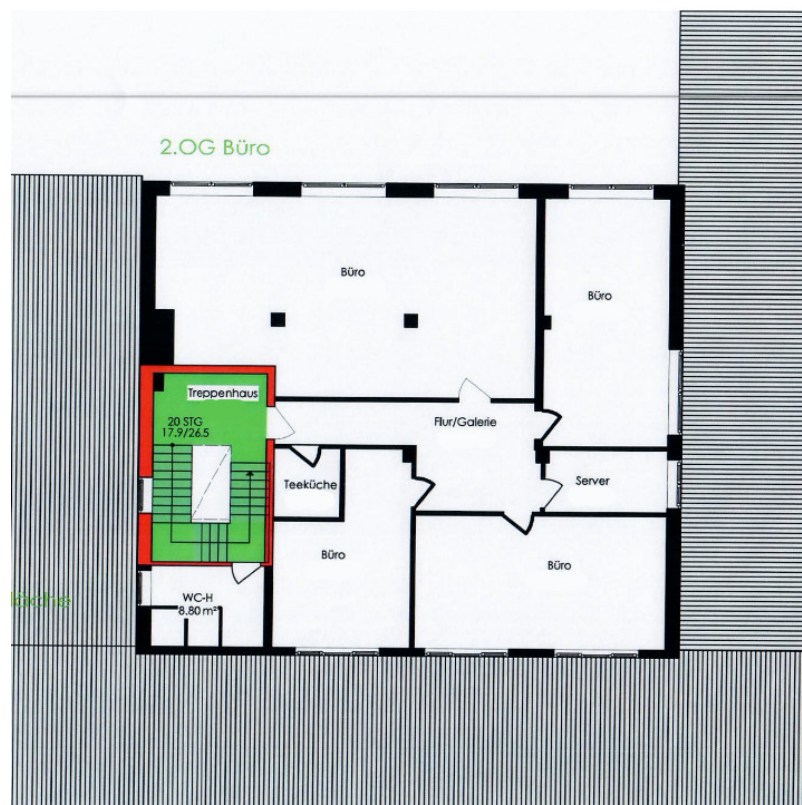
VP azonosító: 24231026 - 32457 Porta Westfalica

Az ingatlan



VP azonosító: 24231026 - 32457 Porta Westfalica

Alaprajzok



Ez az alaprajz nem méretarányos. A dokumentumokat a megbízó adta át a részünkre. Az adatok helyességéért nem vállalunk felelősséget.

VP azonosító: 24231026 - 32457 Porta Westfalica

Az els? benyomás

Zur Vermietung steht diese Bürofläche im 2. Obergeschoss eines sehr gepflegten Geschäftshauses in Porta Westfalica Lerbeck. Die Büroräume verteilen sich auf ca. 181 m² Nutzfläche. Sie befinden sich in einem guten, modernen Zustand. Die Toiletten sind über das Treppenhaus erreichbar. Die Einheit ist noch bis Ende des Jahres vermietet, kann aber kurzfristig übernommen werden. Das Mobiliar kann optional ebenfalls übernommen werden. Parkplätze sind auf dem Gelände vorhanden. Über Ihre Kontaktaufnahme freuen wir uns!

VP azonosító: 24231026 - 32457 Porta Westfalica

Részletes felszereltség

- 3 Büroräume
- 1 Großraumbüro
- Serverraum
- Teeküche
- Flur
- getrennte Toiletten im Treppenhaus
- Nadelfilz Teppichboden
- Möbel kann optional vom aktuellen Mieter übernommen werden
- es stehen diverse Parkplätze zur Verfügung
- Gasheizung 2014

VP azonosító: 24231026 - 32457 Porta Westfalica

Minden a helyszínr?!

Das Gewerbeobjekt liegt verkehrsgünstig in Porta Westfalica - Lerbeck direkt an der B482, die nach ca. 6 Kilometern zur wichtigsten Ost-/West Verbindung, der Autobahn A2 führt. Das Autobahndreieck A30 in knapp 7 Kilometer Entfernung ermöglicht auch eine optimale Anbindung in Richtung Amsterdam/Niederlande. Der nächste Bahnhof ist ca. 800 Meter entfernt. Für Geschäftskunden ist fußläufig von der Immobilie ein schönes Hotel mit Übernachtungs- und Tagungsmöglichkeit erreichbar. Nicht uninteressant ist es, dass eine Gastronomie sowie ein Supermarkt sich ebenfalls nebenan befinden. Porta Westfalica ist eine Kleinstadt mit rund 37.000 Einwohnern im Kreis Minden-Lübbecke. Sie liegt im nordöstlichen Nordrhein-Westfalen, in der Region Ostwestfalen-Lippe zwischen Minden und Bielefeld.

VP azonosító: 24231026 - 32457 Porta Westfalica

További információ / adatok

Es liegt ein Energiebedarfsausweis vor. Dieser ist gültig bis 2.12.2024. Endenergiebedarf beträgt 167.00 kWh/(m²*a). Wesentlicher Energieträger der Heizung ist Gas. Das Baujahr des Objekts lt. Energieausweis ist 2014. Die Energieeffizienzklasse ist F.

VP azonosító: 24231026 - 32457 Porta Westfalica

Kapcsolattartó

További információért forduljon a kapcsolattartójához:

Peter Hofmann

Kampstraße 37 Minden
E-Mail: minden@von-poll.com

To Disclaimer of von Poll Immobilien GmbH

www.von-poll.com