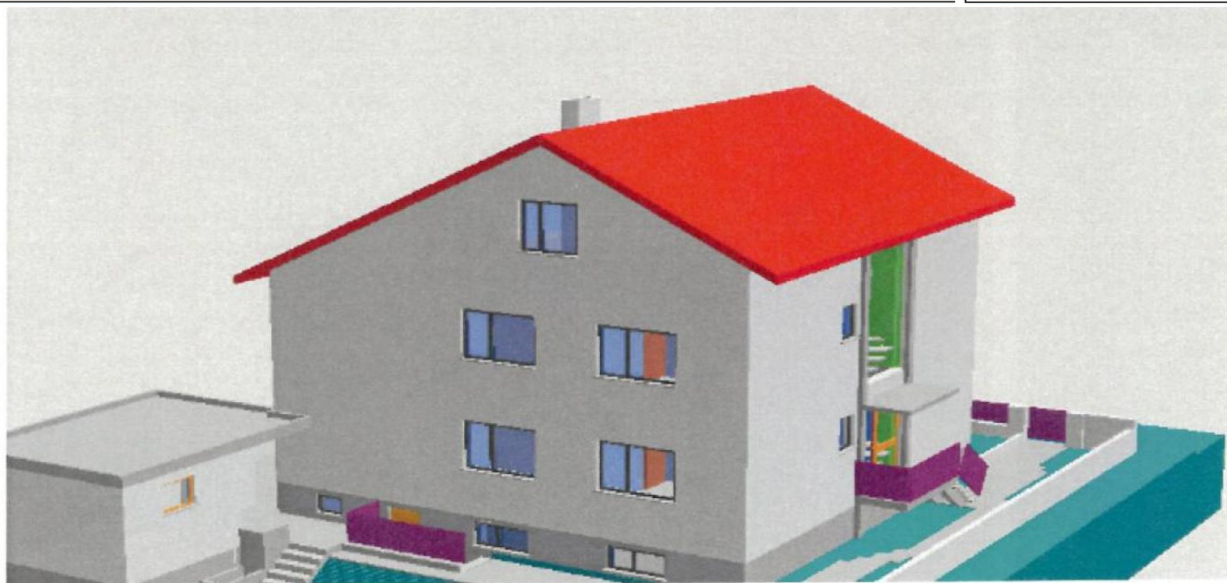


Groß Gerau - Wallerstädten

Zweifamilienhaus mit Ausbaureserve in ruhiger Sackgassenlage

VP azonosító: 24223018



www.von-poll.com

VÉTELÁR: 598.000 EUR • HASZNOS LAKÓTÉR: ca. 204 m² • SZOBÁK: 10 • FÖLDTERÜLET: 448 m²

VP azonosító: 24223018 - 64521 Groß Gerau - Wallerstädten

- Áttekintés
- Az ingatlan
- Áttekintés: Energia adatok
- Az els? benyomás
- Részletes felszereltség
- Minden a helyszínr?l
- További információ / adatok
- Kapcsolattartó

VP azonosító: 24223018 - 64521 Groß Gerau - Wallerstädten

Áttekintés

VP azonosító	24223018	Vételár	598.000 EUR
Hasznos lakótér	ca. 204 m ²	Jutalék	Käuferprovision beträgt 5,95 % (inkl. MwSt.) des beurkundeten Kaufpreises
Tet? formája	Nyeregtet?		
Szobák	10		
Hálósobák	6		
ÉPÍTÉS ÉVE	1965	AZ INGATLAN ÁLLAPOTA	Korszer?sített
PARKOLÁSI LEHET?SÉGEK	3 x Felszíni parkolóhely, 2 x Garázs	Kivitelezési módszer	Szilárd
		Hasznos terület	ca. 93 m ²
		Felszereltség	Vendég WC, Kert / közös használat

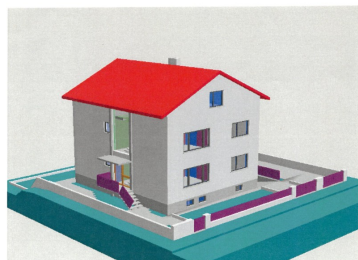
VP azonosító: 24223018 - 64521 Groß Gerau - Wallerstädten

Áttekintés: Energia adatok

Fűtési rendszer	Központi fűtés	Energiatanúsítvány	Energia tanúsítvány
Energiaforrás	Olaj	Építési év az energiatanúsítvány szerint	1994
Energiaforrás	Olaj		

VP azonosító: 24223018 - 64521 Groß Gerau - Wallerstädten

Az ingatlan



VP azonosító: 24223018 - 64521 Groß Gerau - Wallerstädten

Az ingatlan



VP azonosító: 24223018 - 64521 Groß Gerau - Wallerstädten

Az els? benyomás

Dieses gepflegte Zweifamilienhaus mit Ausbaureserve im Dachgeschoß, befindet sich in ruhiger und naturnaher Sackgassenlage. Die Immobilie wurde fortlaufend instand gehalten und präsentiert sich somit in gepflegtem Zustand. Die Bausubstanz ist entsprechend dem Baujahr in gutem sowie vernünftigem Zustand. Die beiden geräumigen 5 - Zimmer Wohnungen verfügen über ca. 102 qm Wohnfläche und sind gut vermietet. Zwei Garagen und 3 Stellplätze aktuell vorhanden. Erweiterungsfähig um zwei weitere Stellplätze möglich. Investieren Sie in Immobilien im Wirtschaftsraum Rhein - Main Gebiet. WICHTIG: Bitte haben Sie Verständnis dafür, dass wir Besichtigungen nur mit vorliegendem Kapitalnachweis oder einer Finanzierungsbestätigung vornehmen können. Vielen Dank. Bitte geben Sie bei Ihrer Anfrage unbedingt Ihre Telefonnummer zur Vereinbarung eines persönlichen, unverbindlichen Gesprächs an. Nicht korrekt ausgefüllte Angaben werden von unserem System nicht berücksichtigt und verworfen. Nutzen Sie unseren exklusiven Finanzierungsservice von Poll Finance und lassen sich ein Hypothekenzertifikat ausstellen. Ihr Ansprechpartner der Finanzierungsspezialist Herr Marcel Krpesch, 0163/ 780 780 7, E- Mail marcel.krpesch@vp-finance.de

VP azonosító: 24223018 - 64521 Groß Gerau - Wallerstädten

Részletes felszereltség

- * Aufstockung 1973/74
- * Einbau Kunststoffisolierfenster ca. 1999
- * Renovierung der Bäder, Gäste WC's Küchenböden, Elektro (Teilsanierung)
- * Heizungsanlage Öl Niedertemperaturkessel Viessmann mit Brauchwasserboiler, 1994, Kellertank 6.000 L
- * Heizung-Warmwasserleitungen GEG isoliert

VP azonosító: 24223018 - 64521 Groß Gerau - Wallerstädten

Minden a helyszínr?!

Groß-Gerau liegt im südlichen Rhein-Main-Gebiet in Hessen und ist die Kreisstadt des gleichnamigen Kreises Groß-Gerau. Mit rund 24.500 Einwohnern und der Position als Kreisstadt erfüllt sie wichtige Funktionen als zentraler Verwaltungs- und Versorgungsort. In der Kreisstadt ansässig sind das Behördenzentrum, das Kreiskrankenhaus sowie viele Kindergärten und allgemeinbildende Schulen. Zahlreiche Handwerksbetriebe sowie kleinere und mittelständische Kaufleute bieten den Bewohnern Dienstleistungen und Produkte des täglichen Bedarfs an und machen das Leben in Groß-Gerau attraktiv und komfortabel. Groß-Gerau liegt in unmittelbarer Nähe der Großstädte der Wirtschaftsregionen Rhein-Main und Rhein-Neckar. Die Städte Frankfurt am Main, Darmstadt, Mainz und Wiesbaden sind mit dem Auto in weniger als 30 Minuten zu erreichen. Der internationale Flughafen Frankfurt/Main liegt knapp 20 km entfernt und kann bequem in etwa 15 Minuten mit dem Auto erreicht werden. Groß-Gerau hat einen direkten Anschluss an die Autobahn A67 und somit an das bundesweite Autobahnnetz mit den wichtigsten Autobahnen A3 und A5 ist vorhanden. Weitere Verbindungen bestehen über die Bundesstraßen B 42 (Darmstadt/Rüsselsheim) und B 44 (Mannheim/Frankfurt). Drei Bahn-Haltepunkte - davon ein S-Bahn-Anschluss - innerhalb des Rhein-Main-Verkehrsverbundes mit den regionalen Zielen Frankfurt/Mannheim und Darmstadt/Mainz-Wiesbaden, die beiden Binnenhäfen in Gernsheim und Gustavsburg sowie ein flächendeckendes Busnetz komplettieren die hervorragende Infrastruktur.

VP azonosító: 24223018 - 64521 Groß Gerau - Wallerstädten

További információ / adatok

Es liegt ein Energieverbrauchsausweis vor. Endenergieverbrauch beträgt kwh/(m²*a). Wesentlicher Energieträger der Heizung ist Öl. Das Baujahr des Objekts lt. Energieausweis ist 1994. GELDWÄSCHE: Als Immobilienmaklerunternehmen ist die von Poll Immobilien GmbH nach § 2 Abs. 1 Nr. 14 und § 11 Abs. 1, 2 Geldwäschegesetz (GwG) dazu verpflichtet, bei der Begründung einer Geschäftsbeziehung die Identität des Vertragspartners festzustellen und zu überprüfen, bzw. sobald ein ernsthaftes Interesse an der Durchführung des Immobilienkaufvertrages besteht. Hierzu ist es erforderlich, dass wir nach § 11 Abs. 4 GwG die relevanten Daten Ihres Personalausweises festhalten (wenn Sie als natürliche Person handeln) – beispielsweise mittels einer Kopie. Bei einer juristischen Person benötigen wir eine Kopie des Handelsregisterauszugs, aus welchem der wirtschaftlich Berechtigte hervorgeht. Das Geldwäschegesetz sieht vor, dass der Makler die Kopien bzw. Unterlagen fünf Jahre aufbewahren muss. Als unser Vertragspartner haben Sie auch eine Mitwirkungspflicht nach § 11 Abs. 6 GwG. HAFTUNG: Wir weisen darauf hin, dass die von uns weitergegebenen Objektinformationen, Unterlagen, Pläne etc. vom Verkäufer bzw. Vermieter stammen. Eine Haftung für die Richtigkeit oder Vollständigkeit der Angaben übernehmen wir daher nicht. Es obliegt daher unseren Kunden, die darin enthaltenen Objektinformationen und Angaben auf ihre Richtigkeit hin zu überprüfen. Alle Immobilienangebote sind freibleibend und vorbehaltlich Irrtümer, Zwischenverkauf- und Vermietung oder sonstiger Zwischenverwertung. UNSER SERVICE FÜR SIE ALS EIGENTÜMER: Planen Sie den Verkauf oder die Vermietung Ihrer Immobilie, so ist es für Sie wichtig, deren Marktwert zu kennen. Lassen Sie kostenfrei und unverbindlich den aktuellen Wert Ihrer Immobilie professionell durch einen unserer Immobilienspezialisten einschätzen. Unser bundesweites und internationales Netzwerk ermöglicht es uns, Verkäufer bzw. Vermieter und Interessenten bestmöglich zusammenzuführen.

VP azonosító: 24223018 - 64521 Groß Gerau - Wallerstädten

Kapcsolattartó

További információért forduljon a kapcsolattartójához:

Eric Preu

Magdalenenstraße 33 Groß-Gerau
E-Mail: gross.gerau@von-poll.com

To Disclaimer of von Poll Immobilien GmbH

www.von-poll.com