

Limeshain / Rommelhausen

"PREIS-Leistungs-SIEGER": Großes Einfamilienhaus zum Preis einer Eigentumswohnung!

VP azonosító: 23084008



www.von-poll.de

VÉTELÁR: 399.000 EUR • HASZNOS LAKÓTÉR: ca. 297 m² • SZOBÁK: 8 • FÖLDTERÜLET: 780 m²

VP azonosító: 23084008 - 63694 Limeshain / Rommelhausen

- Áttekintés
- Az ingatlan
- Áttekintés: Energia adatok
- Az els? benyomás
- Részletes felszereltség
- Minden a helyszínr?l
- További információ / adatok
- Kapcsolattartó

VP azonosító: 23084008 - 63694 Limeshain / Rommelhausen

Áttekintés

VP azonosító	23084008
Hasznos lakótér	ca. 297 m ²
Tet? formája	Nyeregtet?
Szobák	8
Hálósobák	5
FÜRD?SZOBÁK	3
ÉPÍTÉS ÉVE	1976
PARKOLÁSI LEHET?SÉGEK	2 x Felszíni parkolóhely, 2 x Garázs

Vételár	399.000 EUR
Ház	Családi ház
Jutalék	Käuferprovision beträgt 3,57 % (inkl. MwSt.) des beurkundeten Kaufpreises
Modernizálás / Felújítás	1998
Kivitelezési módszer	Szilárd
Hasznos terület	ca. 42 m ²
Felszereltség	Terasz, Vendég WC, Kandalló, Beépített konyha, Erkély

VP azonosító: 23084008 - 63694 Limeshain / Rommelhausen

Áttekintés: Energia adatok

Fűtési rendszer	Központi fűtés
Energiaforrás	Olaj
Energia tanúsítvány érvényességének lejáratá	28.09.2033
Energiaforrás	Olaj

Energiatanúsítvány	Energetikai tanúsítvány
Teljes energiaigény	167.10 kWh/m ² a
Energiahatékonysági besorolás / Energetikai tanúsítvány	F
Építési év az energiatanúsítvány szerint	1976

VP azonosító: 23084008 - 63694 Limeshain / Rommelhausen

Az ingatlan



VP azonosító: 23084008 - 63694 Limeshain / Rommelhausen

Az ingatlan



VP azonosító: 23084008 - 63694 Limeshain / Rommelhausen

Az ingatlan



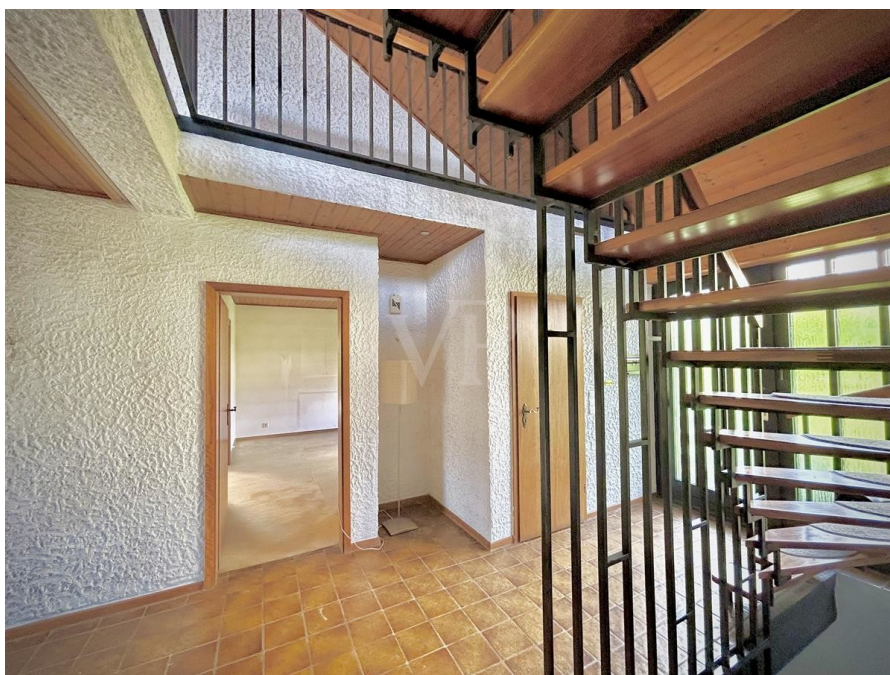
VP azonosító: 23084008 - 63694 Limeshain / Rommelhausen

Az ingatlan



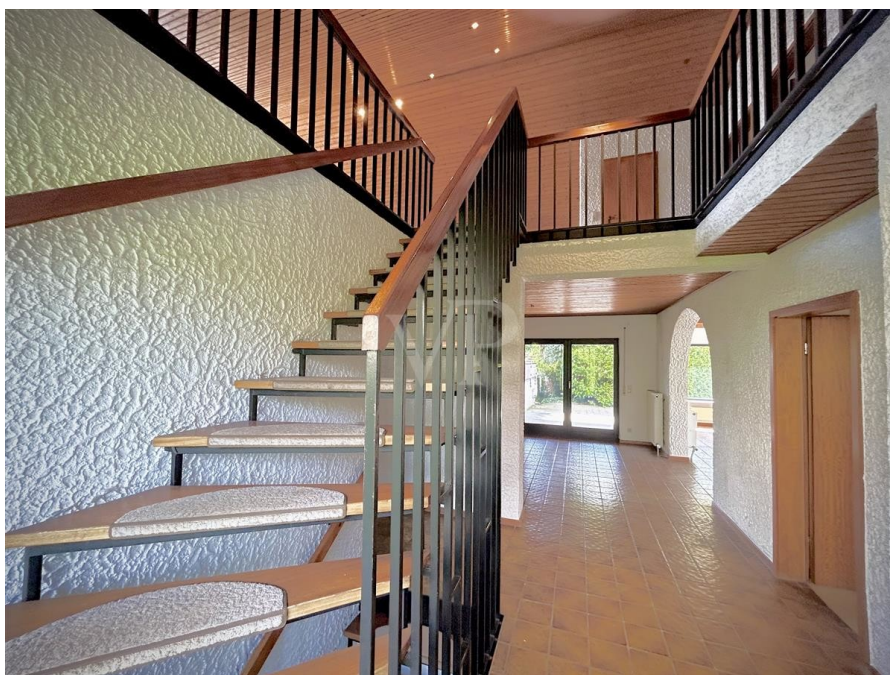
VP azonosító: 23084008 - 63694 Limeshain / Rommelhausen

Az ingatlan



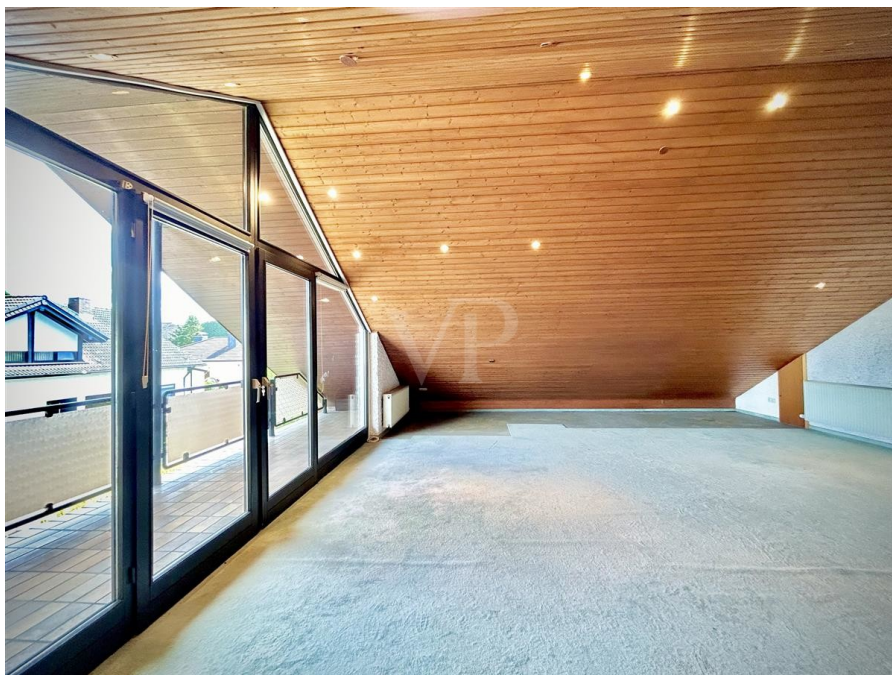
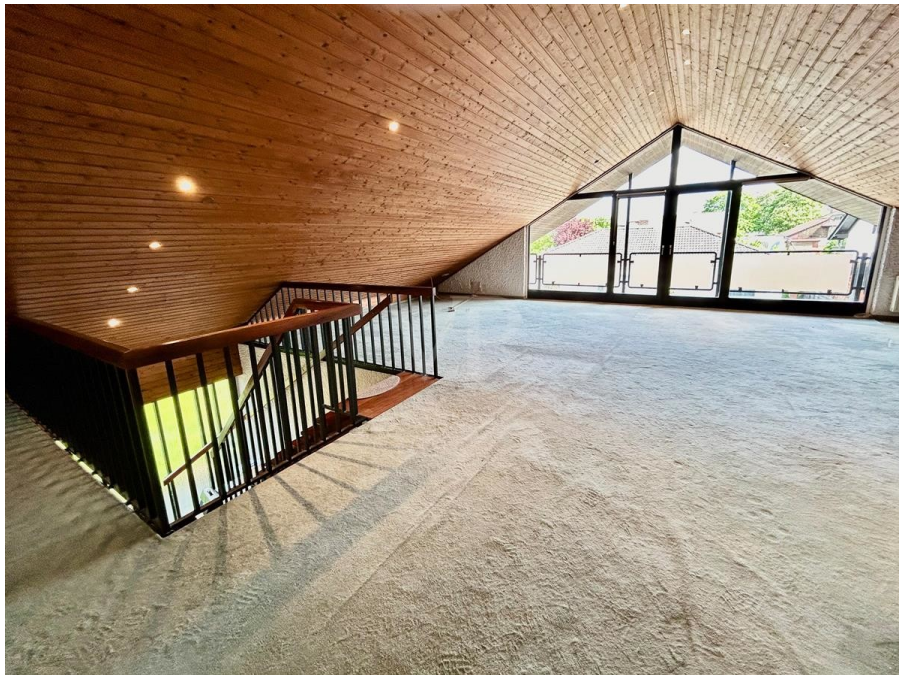
VP azonosító: 23084008 - 63694 Limeshain / Rommelhausen

Az ingatlan



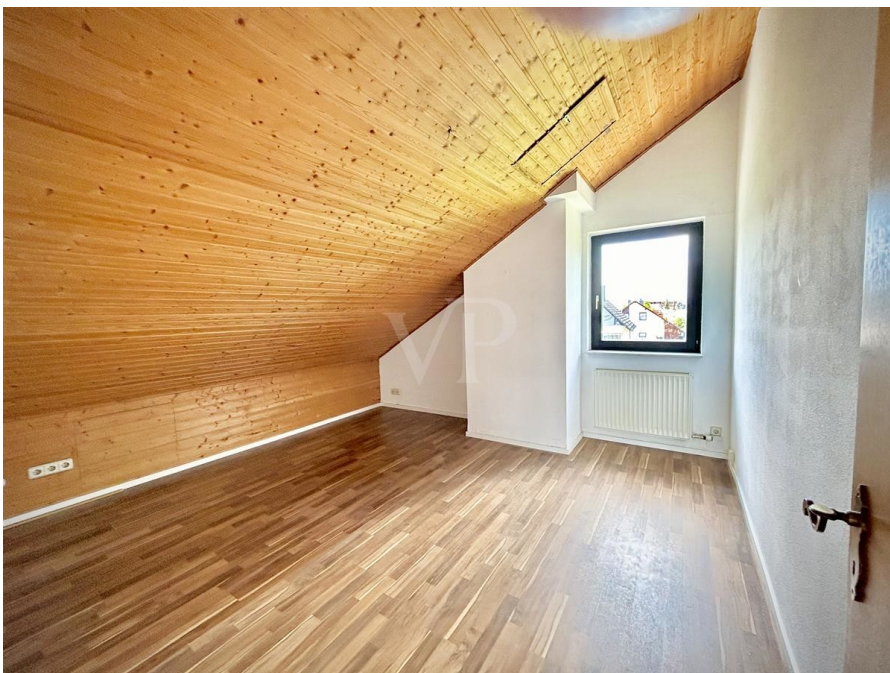
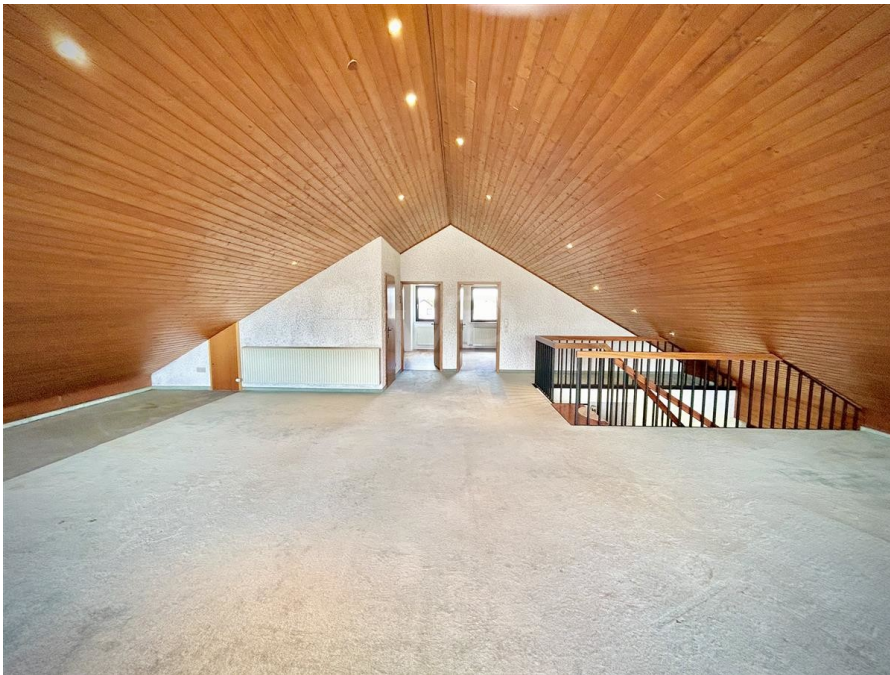
VP azonosító: 23084008 - 63694 Limeshain / Rommelhausen

Az ingatlan



VP azonosító: 23084008 - 63694 Limeshain / Rommelhausen

Az ingatlan



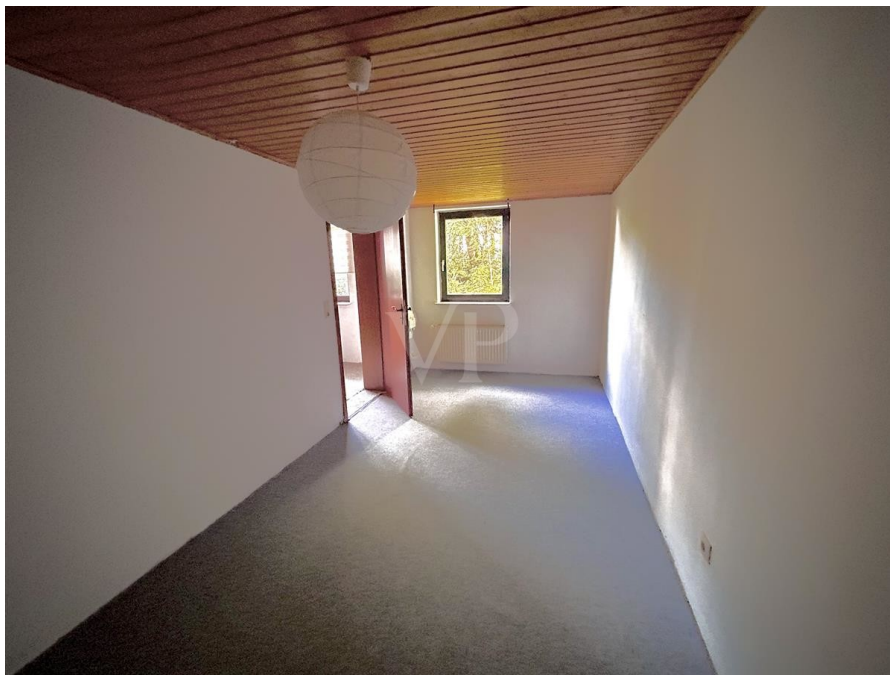
VP azonosító: 23084008 - 63694 Limeshain / Rommelhausen

Az ingatlan



VP azonosító: 23084008 - 63694 Limeshain / Rommelhausen

Az ingatlan



Handelsblatt

**TOP
Kunden-
Beratung**

2024

VON POLL IMMOBILIEN

Im Vergleich: 31 Immobilienmakler
ServiceValue GmbH
11.06.2024

VP azonosító: 23084008 - 63694 Limeshain / Rommelhausen

Az ingatlan



VP azonosító: 23084008 - 63694 Limeshain / Rommelhausen

Az ingatlan

FÜR SIE IN DEN BESTEN LAGEN

VON POLL IMMOBILIEN



Gern informieren wir Sie persönlich über weitere Details zur Immobilie.
Vereinbaren Sie einen Besichtigungstermin mit uns:
0800 – 333 33 09
Wir freuen uns, von Ihnen zu hören.

www.von-poll.com

VP azonosító: 23084008 - 63694 Limeshain / Rommelhausen

Az els? benyomás

Ein absoluter "Preis-Leistungs-Sieger": Das freistehende Einfamilienhaus mit knapp 300 m² Wohnfläche wurde massiv im Jahr 1976 erbaut und befindet sich in begehrter und ruhiger Wohnlage von Limeshain-Rommelhausen. Die anstehenden Modernisierungsmaßnahmen werden den neuen Bewohnern des geräumigen Wohndomizils mit Einliegerwohnung vielfältige Nutzungsmöglichkeiten und anspruchsvolles Wohnen in bestem nachbarschaftlichem Umfeld ermöglichen - nur 40 Autominuten von Innenstadt und Flughafen der Mainmetropole Frankfurt entfernt! Die knapp 300 m² Wohnfläche dieses familienfreundlichen Einfamilienhauses verteilen sich über insgesamt acht Wohn-/Schlafräume: Davon entfallen großzügige ca. 226 m² Wohnfläche auf die Hauptwohneinheit in Erd- und Dachgeschoss (mit wunderschönem Studio) plus vielseitig nutzbarer Zwei-Zimmer-Einliegerwohnung mit 62 m² Wohnfläche im Untergeschoss. Hier wird das Platzangebot großzügig um weitere Nutzflächen ergänzt, die sich auf drei Kellerräume sowie einen Heizungsraum verteilen. Das unbestrittene "Herzstück" des Hauses ist der offene und lichtdurchflutete, über 70 m² große, Wohn-/Essbereich mit großzügigem Kaminbereich und offener (Einbau-) Küche. Zwei Terrassen in West- bzw. Südausrichtung, eine davon teilüberdacht mit Loggiacharakter, die andere mit elektrischer Markise, runden das großzügige Platzangebot ab. Drei weitere Wohn-/Schlafräume im Dachgeschoss, davon ein imposantes Studiozimmer mit Zugang auf einen großen Balkon, sowie ein Duschbad ergänzen das großzügige Platzangebot. Der sonnige Garten, eine geräumige Doppelgarage mit elektrischem Garagentor sowie zwei weitere Pkw-Stellplätze runden dieses hochattraktive Immobilienangebot ab.

VP azonosító: 23084008 - 63694 Limeshain / Rommelhausen

Részletes felszereltség

Ein absoluter "Preis-Leistungs-Sieger": Das freistehende Einfamilienhaus mit knapp 300 m² Wohnfläche wurde massiv im Jahr 1976 erbaut und verfügt über eine Vielzahl gehobener Ausstattungsdetails:

- * Ruhige Wohnlage in bestem nachbarschaftlichen Umfeld
- * Ca. 40 Autominuten von Innenstadt und Flughafen der Mainmetropole Frankfurt entfernt.
- * massive Bauweise
- * 8 Wohn-/Schlafräume insgesamt in Hauptwohneinheit und Einliegerwohnung
- * Ca. 71 m² großer Wohn-/Essbereich mit Kamin und offener (Einbau-) Küche
- * 2-Zimmer-Einliegerwohnung mit ca. 62 m² Wohnfläche inklusive Einbauküchenzeile im Untergeschoss
- * Imposantes Studiozimmer im Dachgeschoss
- * Insgesamt drei Badezimmer
- * Zwei sonnige Terrassen (jeweils in West- und Südausrichtung)
- * großer Balkon
- * VIESSMANN-Öl-Heizung aus dem Jahr 1998
- * elektrische Markise
- * Doppelgarage mit elektrischem Garagentor
- * zwei Pkw-Stellplätze
- * u. v. m.

VP azonosító: 23084008 - 63694 Limeshain / Rommelhausen

Minden a helyszínr?!

Die Gemeinde Limeshain, entstanden auf einer von den Römern bis etwa 260 n. Chr. unterhaltenen Grenzanlage mit Kastellen und Beobachtungstürmen, bietet für jeden etwas. Den knapp 6.000 Einwohnern der drei Ortsteile Hainchen, Himbach und Rommelhausen stehen in unmittelbarer Nähe alle öffentlichen Einrichtungen, wie z.B. Kindergärten, Schulen, Sportanlagen und Einkaufsmöglichkeiten zur Verfügung. Die gute Anbindung an die Bundesautobahnen A 45 (direkter Anschluss) und an die A66 ermöglicht schnelle Verbindungen nach Gießen, Hanau oder Frankfurt/Main und rundet die Attraktivität des Standortes ab.

VP azonosító: 23084008 - 63694 Limeshain / Rommelhausen

További információ / adatok

Es liegt ein Energiebedarfsausweis vor. Dieser ist gültig bis 28.9.2033. Endenergiebedarf beträgt 167.10 kWh/(m²*a). Wesentlicher Energieträger der Heizung ist Öl. Das Baujahr des Objekts lt. Energieausweis ist 1976. Die Energieeffizienzklasse ist F.

GELDWÄSCHE: Als Immobilienmaklerunternehmen ist die von Poll Immobilien GmbH nach § 2 Abs. 1 Nr. 14 und § 11 Abs. 1, 2 Geldwäschegesetz (GwG) dazu verpflichtet, bei der Begründung einer Geschäftsbeziehung die Identität des Vertragspartners festzustellen und zu überprüfen, bzw. sobald ein ernsthaftes Interesse an der Durchführung des Immobilienkaufvertrages besteht. Hierzu ist es erforderlich, dass wir nach § 11 Abs. 4 GwG die relevanten Daten Ihres Personalausweises festhalten (wenn Sie als natürliche Person handeln) – beispielsweise mittels einer Kopie. Bei einer juristischen Person benötigen wir eine Kopie des Handelsregisterauszugs, aus welchem der wirtschaftlich Berechtigte hervorgeht. Das Geldwäschegesetz sieht vor, dass der Makler die Kopien bzw. Unterlagen fünf Jahre aufbewahren muss. Als unser Vertragspartner haben Sie auch eine Mitwirkungspflicht nach § 11 Abs. 6 GwG.

HAFTUNG: Wir weisen darauf hin, dass die von uns weitergegebenen Objektinformationen, Unterlagen, Pläne etc. vom Verkäufer bzw. Vermieter stammen. Eine Haftung für die Richtigkeit oder Vollständigkeit der Angaben übernehmen wir daher nicht. Es obliegt daher unseren Kunden, die darin enthaltenen Objektinformationen und Angaben auf ihre Richtigkeit hin zu überprüfen. Alle Immobilienangebote sind freibleibend und vorbehaltlich Irrtümer, Zwischenverkauf- und Vermietung oder sonstiger Zwischenverwertung. UNSER SERVICE FÜR SIE ALS EIGENTÜMER: Planen Sie den Verkauf oder die Vermietung Ihrer Immobilie, so ist es für Sie wichtig, deren Marktwert zu kennen. Lassen Sie kostenfrei und unverbindlich den aktuellen Wert Ihrer Immobilie professionell durch einen unserer Immobilienspezialisten einschätzen. Unser bundesweites und internationales Netzwerk ermöglicht es uns, Verkäufer bzw. Vermieter und Interessenten bestmöglich zusammenzuführen.

VP azonosító: 23084008 - 63694 Limeshain / Rommelhausen

Kapcsolattartó

További információért forduljon a kapcsolattartójához:

Regine Bornhorst & Michael Bornhorst

Hauptstraße 31 Main-Kinzig kerület
E-Mail: main-kinzig-kreis@von-poll.com

To Disclaimer of von Poll Immobilien GmbH

www.von-poll.com