

Altshausen

Modernisierte Doppelhaushälfte: Familienfreundliches Wohnen in ruhiger Lage

VP azonosító: 24258013



www.von-poll.com

VÉTELÁR: 378.000 EUR • HASZNOS LAKÓTÉR: ca. 129 m² • SZOBÁK: 5.5 • FÖLDTERÜLET: 251 m²

VP azonosító: 24258013 - 88361 Altshausen

- Áttekintés
- Az ingatlan
- Áttekintés: Energia adatok
- Az els? benyomás
- Minden a helyszínr?l
- További információ / adatok
- Kapcsolattartó

VP azonosító: 24258013 - 88361 Altshausen

Áttekintés

VP azonosító	24258013
Hasznos lakótér	ca. 129 m ²
Tető formája	Nyeregtető
Szobák	5.5
Hálószobák	4
FÜRDŐSZOBÁK	2
ÉPÍTÉS ÉVE	2005
PARKOLÁSI LEHETŐSÉGEK	2 x Felsőszíni parkolóhely, 1 x Garázs

Vételár	378.000 EUR
Ház	Ikerház fele
Jutalék	Käuferprovision beträgt 3,57 % (inkl. MwSt.) des beurkundeten Kaufpreises
AZ INGATLAN ÁLLAPOTA	Korszerűsített
Kivitelezési módszer	Szilárd
Hasznos terület	ca. 24 m ²
Felszereltség	Terasz, Vendég WC, Kert / közös használat

VP azonosító: 24258013 - 88361 Altshausen

Áttekintés: Energia adatok

Fűtési rendszer	Központi fűtés	Energiatanúsítvány	Energia tanúsítvány
Energiaforrás	Gáz	Építési év az energiatanúsítvány szerint	2005
Energiaforrás	Gáz		

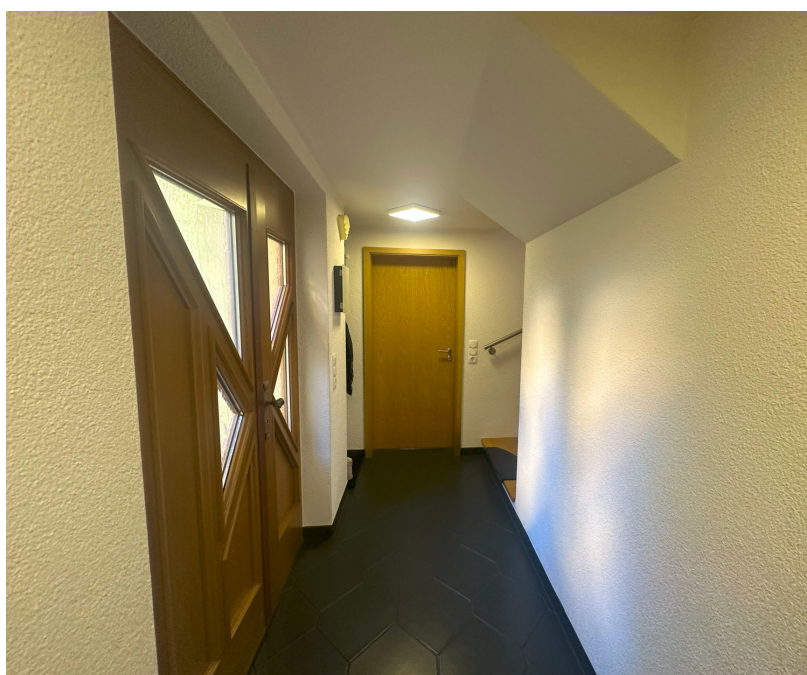
VP azonosító: 24258013 - 88361 Altshausen

Az ingatlan



VP azonosító: 24258013 - 88361 Altshausen

Az ingatlan



VP azonosító: 24258013 - 88361 Altshausen

Az ingatlan



VP azonosító: 24258013 - 88361 Altshausen

Az ingatlan



VP azonosító: 24258013 - 88361 Altshausen

Az ingatlan



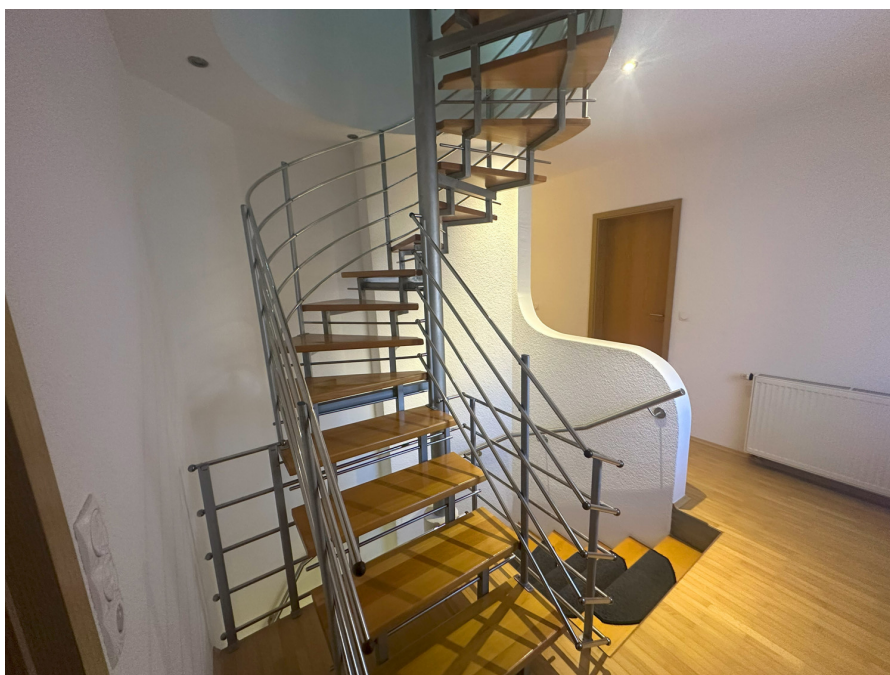
VP azonosító: 24258013 - 88361 Altshausen

Az ingatlan



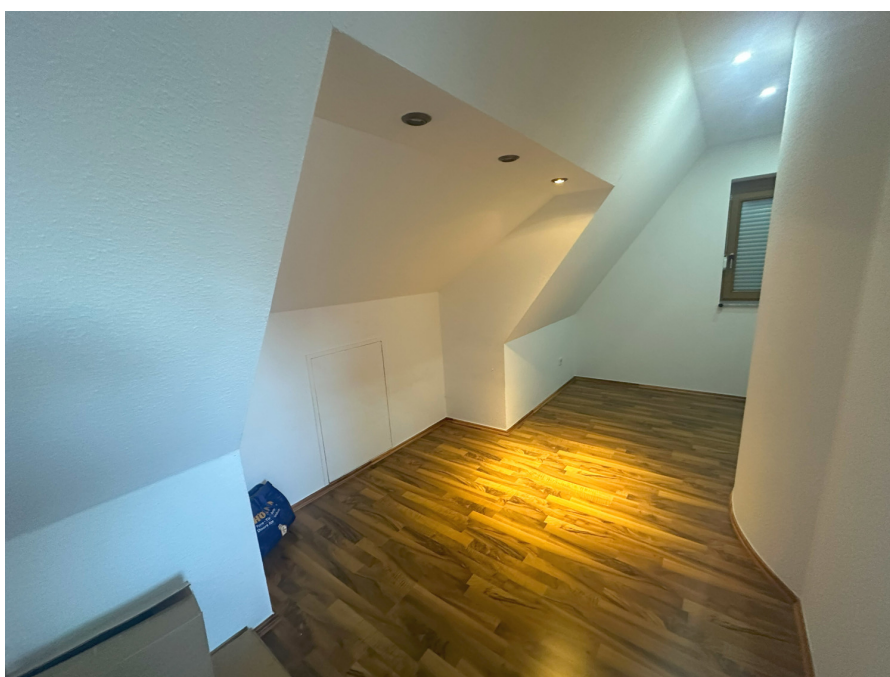
VP azonosító: 24258013 - 88361 Altshausen

Az ingatlan



VP azonosító: 24258013 - 88361 Altshausen

Az ingatlan



VP azonosító: 24258013 - 88361 Altshausen

Az els? benyomás

Diese moderne Doppelhaushälfte, grundsanziert auf Neubauzustand im Jahr 2005, bietet eine ideale Mischung aus Wohnkomfort und Funktionalität. Mit einer großzügigen Wohnfläche von ca. 129 m² auf einem ca. 251 m² großen Grundstück, ist dieses Haus eine ausgezeichnete Wahl für Familien und Personen, die geräumige und gut durchdachte Wohnräume schätzen. Das Objekt erstreckt sich über drei Etagen und besticht durch eine durchdachte Raumaufteilung mit 5,5 Zimmern. Im Erdgeschoss befindet sich ein großzügiger Wohnbereich, der durch seinen praktischen Schnitt vielseitige Einrichtungsoptionen bietet. Der Wohnraum ist teilweise mit Parkett- und Laminatböden ausgestattet, während Bäder mit funktionalen Fliesen versehen sind. Die massive Holzterrasse verbindet die Etagen miteinander und verleiht dem Innenraum einen ansprechenden Charakter. Insgesamt stehen vier Schlafzimmer zur Verfügung, verteilt auf die oberen Stockwerke, was optimalen Raum für Familie und Gäste bietet. Zwei moderne Badezimmer, die ebenfalls gut auf die Etagen verteilt sind, sorgen für zusätzlichen Komfort. Die Geschosse zeichnen sich durch massive 36,5 cm Mauerwerk aus und bieten hierdurch gute Isolationstechnische Vorteile. Ein weiteres Highlight ist der ausgebauter Raum im 2. Dachgeschoss, der als Arbeitszimmer oder zusätzliches Schlaf- bzw. Gästezimmer genutzt werden kann. Das Haus verfügt über eine effiziente Gas-Zentralheizung aus dem Jahr 2005, die für wohlige Wärme sorgt, sowie eine zeitgemäße Dämmung des Dachs, welche die Energieeffizienz weiter unterstützt. Der überdachte Terrassenbereich sorgt für einen gemütlichen Rückzugsort. Ein offener Grillkamin sorgt für eine behagliche Atmosphäre und lädt zu geselligen Stunden mit Familie und Freunden ein. Ein großer Vorteil dieser Immobilie ist die Garage, die ausreichend Platz für ein Fahrzeug bietet. Der zusätzliche Stauraum über der Garage bietet weitere Lagermöglichkeit. Darüber hinaus stehen auf dem Grundstück selbst genügend Stellflächen zur Verfügung, um mehrere Fahrzeuge bequem parken zu können. Gelegen in einer ruhigen Wohngegend mit guter Anbindung an öffentliche Verkehrsmittel und allen notwendigen Einrichtungen des täglichen Bedarfs in unmittelbarer Nähe, bietet diese Doppelhaushälfte eine komfortable Wohnlösung für alle, die die Nähe zur Stadt schätzen, aber dennoch ein ruhiges Zuhause bevorzugen. Diese Immobilie könnte die ideale Wahl für Sie sein, wenn Sie nach einem modernen, gut gepflegten Zuhause in einer begehrten Lage suchen. Vereinbaren Sie noch heute einen Besichtigungstermin, um sich selbst ein Bild von den Vorzügen dieser attraktiven Immobilie zu machen.

VP azonosító: 24258013 - 88361 Altshausen

Minden a helyszínr?!

Die Doppelhaushälfte liegt in einer ruhigen und familienfreundlichen Wohngegend von Altshausen, einer charmanten Kleinstadt im Herzen Oberschwabens. Altshausen bietet eine hervorragende Infrastruktur mit Einkaufsmöglichkeiten, Schulen, Kindergärten und einer guten medizinischen Versorgung. Die Umgebung ist geprägt von einer idyllischen Landschaft, die zu Spaziergängen, Radtouren und Naturerkundungen einlädt. Gleichzeitig ist die Verkehrsanbindung ideal: Der Bahnhof Altshausen ist fußläufig erreichbar und ermöglicht eine direkte Verbindung nach Ravensburg und die umliegenden Städte. Über die B32 und B30 gelangen Sie auch mit dem Auto zügig in Richtung Bodensee oder Ulm. Die zentrale Lage in Altshausen kombiniert naturnahes Wohnen mit kurzen Wegen zu allen wichtigen Einrichtungen, was die Immobilie zu einem attraktiven Standort für Familien und Ruhesuchende macht.

VP azonosító: 24258013 - 88361 Altshausen

További információ / adatok

Es liegt ein Energieverbrauchsausweis vor. Endenergieverbrauch beträgt kwh/(m²*a).
Wesentlicher Energieträger der Heizung ist Gas. Das Baujahr des Objekts lt.
Energieausweis ist 2005.

VP azonosító: 24258013 - 88361 Altshausen

Kapcsolattartó

További információért forduljon a kapcsolattartójához:

Sylvia Ruchti

Roßbachstraße 17/1 Ravensburg
E-Mail: ravensburg@von-poll.com

To Disclaimer of von Poll Immobilien GmbH

www.von-poll.com