

Lazise – Veneto

# Wunderschönes, teilweise renoviertes ortstypisches Landhaus mit Seeblick

VP azonosító: IT244151228



[www.von-poll.it](http://www.von-poll.it)

VÉTELÁR: 1.750.000 EUR • FÖLDTERÜLET: 5.100 m<sup>2</sup>

VP azonosító: IT244151228 - 37017 Lazise – Veneto

- Áttekintés
- Az ingatlan
- Áttekintés: Energia adatok
- Alaprajzok
- Az első benyomás
- Kapcsolattartó

VP azonosító: IT244151228 - 37017 Lazise – Veneto

## Áttekintés

VP azonosító	IT244151228
FÜRDŐSZOBÁK	10

Vételár	1.750.000 EUR
Jutalék	Provisionspflichtig
Teljes terület	ca. 1.170 m <sup>2</sup>

VP azonosító: IT244151228 - 37017 Lazise – Veneto

## Áttekintés: Energia adatok

Energiaforrás

Gáz

Energiatanúsítvány

Energetikai  
tanúsítvány

VP azonosító: IT244151228 - 37017 Lazise – Veneto

## Az ingatlan



VP azonosító: IT244151228 - 37017 Lazise – Veneto

## Az ingatlan



VP azonosító: IT244151228 - 37017 Lazise – Veneto

## Az ingatlan



VP azonosító: IT244151228 - 37017 Lazise – Veneto

## Az ingatlan





VP azonosító: IT244151228 - 37017 Lazise – Veneto

## Az ingatlan



VP azonosító: IT244151228 - 37017 Lazise – Veneto

## Az ingatlan



VP azonosító: IT244151228 - 37017 Lazise – Veneto

## Az ingatlan



VP azonosító: IT244151228 - 37017 Lazise – Veneto

## Az ingatlan



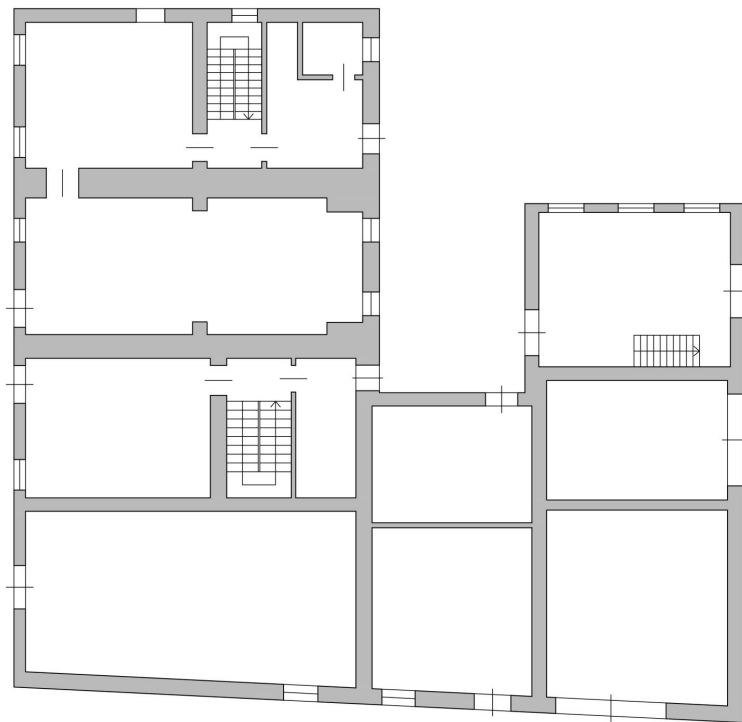
VP azonosító: IT244151228 - 37017 Lazise – Veneto

## Az ingatlan

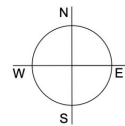


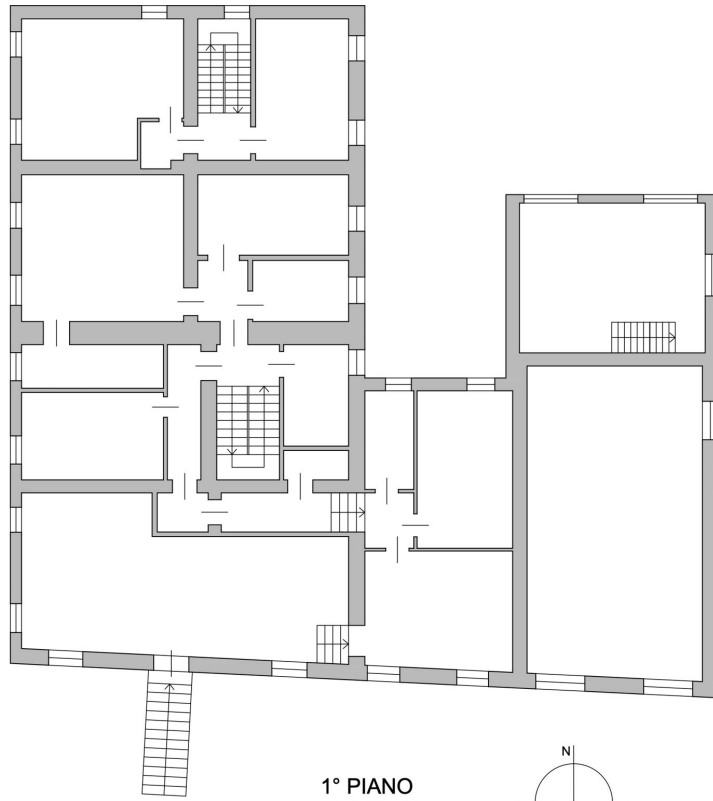
VP azonosító: IT244151228 - 37017 Lazise – Veneto

## Alaprajzok

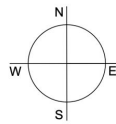


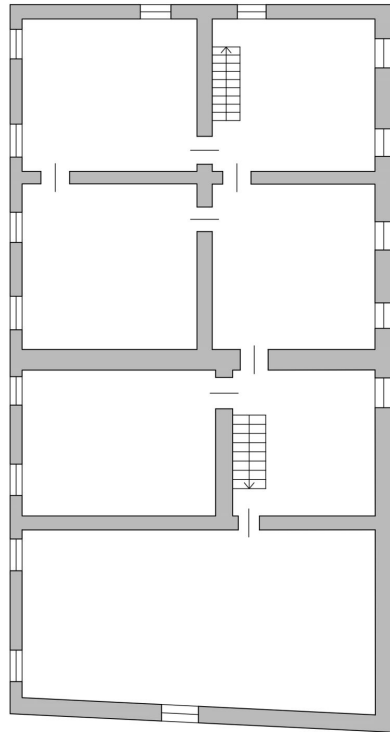
PIANO TERRA  
ERDGESCHOSS



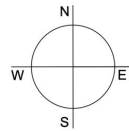


1° PIANO  
1° STOCK





2° PIANO  
2° STOCK



Ez az alaprajz nem méretarányos. A dokumentumokat a megbízó adta át a részünkre. Az adatok helyességéért nem vállalunk felelősséget.



VP azonosító: IT244151228 - 37017 Lazise – Veneto

## Az els? benyomás

In den Hügeln von Lazise, in einem ruhigen Kontext und umgeben von Olivenhainen, verschiedenen Obstgärten und Weinbergen der umliegenden Grundstücke, steht ein einzigartiges und fantastisches teilweise renoviertes Rustico von ca. 1.170 m<sup>2</sup> (3.420 m<sup>3</sup>), auf einer Fläche von ca. 5.100 m<sup>2</sup>, bepflanzt mit Olivenhainen und jahrhundertealten Bäumen, die strategisch auf dem Grundstück positioniert sind, um mehr Privatsphäre zu bieten und zu garantieren. Das Anwesen garantiert nicht nur Ruhe und trotzdem eine geografische Lage unweit des Stadtzentrums, sondern befindet sich auch an einem logistisch strategischen Punkt, um den starken Verkehr der Sommersaison umzuleiten, und in unmittelbarer Nähe der häufigsten Verbindungen. Das Grundstück eignet sich nicht nur für die Entwicklung eines Projekts mit mehreren Wohneinheiten (Wohnungen), sondern auch für die Entwicklung einer einzigen Lösung oder sogar von zwei verschiedenen Einheiten, da man durch den teilweisen Abriss der Struktur zwei separate Villen erhalten könnte, die auf verschiedenen Bereichen des Grundstücks angeordnet werden könnten. Jede Beschreibung würde nicht ausreichen, um die Magie zu beschreiben, die man spürt, wenn man diese Immobilie erlebt. Man kann nur raten, einen Termin zu vereinbaren und das Haus so bald wie möglich zu besichtigen.

VP azonosító: IT244151228 - 37017 Lazise – Veneto

## Kapcsolattartó

További információért forduljon a kapcsolattartójához:

Christian Weissensteiner

---

Largo Dante Alighieri, n.3 Salò

E-Mail: [salo@von-poll.com](mailto:salo@von-poll.com)

*To Disclaimer of von Poll Immobilien GmbH*

---

[www.von-poll.com](http://www.von-poll.com)