

Bardolino – Veneto

Bardolino: Detached Lakefront Villa

VP azonosító: IT244151216



www.von-poll.it

HASZNOS LAKÓTÉR: ca. 220 m² • SZOBÁK: 11 • FÖLDTERÜLET: 1.550 m²

VP azonosító: IT244151216 - 37011 Bardolino – Veneto

- Áttekintés
- Az ingatlan
- Áttekintés: Energia adatok
- Alaprajzok
- Az els? benyomás
- Részletes felszereltség
- Kapcsolattartó

VP azonosító: IT244151216 - 37011 Bardolino – Veneto

Áttekintés

VP azonosító	IT244151216
Hasznos lakótér	ca. 220 m ²
AZ INGATLAN ELÉRHET?	megállapodás szerint
Szobák	11
Hálósobák	5
FÜRDŐSZOBÁK	5
ÉPÍTÉS ÉVE	1970

Ház	Családi ház
Jutalék	subject to commission
Teljes terület	ca. 300 m ²
Hasznos terület	ca. 0 m ²
Felszereltség	Terasz, Kandalló, Erkély

VP azonosító: IT244151216 - 37011 Bardolino – Veneto

Áttekintés: Energia adatok

Energiatanúsítvány

Energetikai
tanúsítvány

VP azonosító: IT244151216 - 37011 Bardolino – Veneto

Az ingatlan



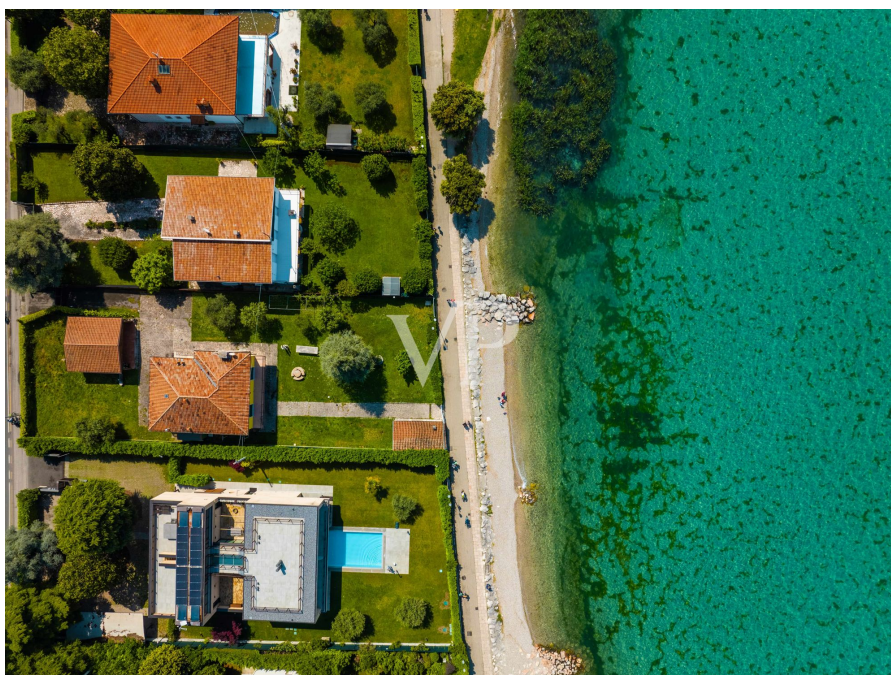
VP azonosító: IT244151216 - 37011 Bardolino – Veneto

Az ingatlan



VP azonosító: IT244151216 - 37011 Bardolino – Veneto

Az ingatlan



VP azonosító: IT244151216 - 37011 Bardolino – Veneto

Az ingatlan



VP azonosító: IT244151216 - 37011 Bardolino – Veneto

Az ingatlan



VP azonosító: IT244151216 - 37011 Bardolino – Veneto

Az ingatlan



VP azonosító: IT244151216 - 37011 Bardolino – Veneto

Az ingatlan



VP azonosító: IT244151216 - 37011 Bardolino – Veneto

Az ingatlan



VP azonosító: IT244151216 - 37011 Bardolino – Veneto

Az ingatlan



VP azonosító: IT244151216 - 37011 Bardolino – Veneto

Az ingatlan



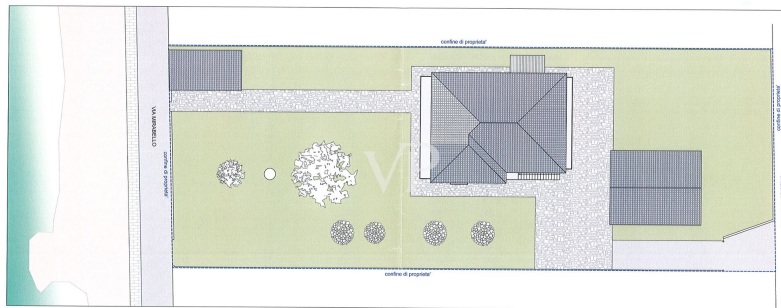
VP azonosító: IT244151216 - 37011 Bardolino – Veneto

Az ingatlan

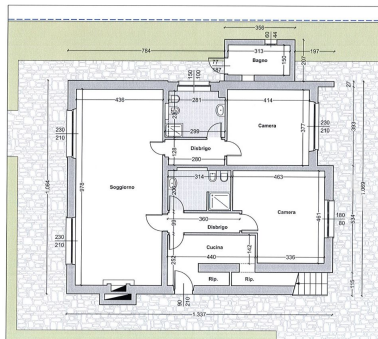


VP azonosító: IT244151216 - 37011 Bardolino – Veneto

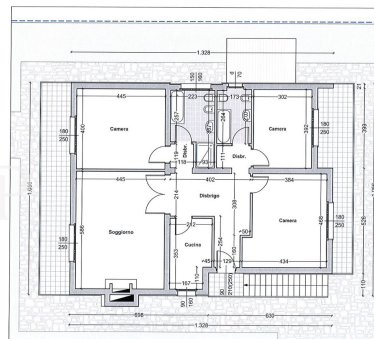
Alaprajzok



PLANIMETRIA GENERALE - Scala 1:200



PIANO TERRA - Scala 1:100



PIANO PRIMO - Scala 1:100

Ez az alaprajz nem méretarányos. A dokumentumokat a megbízó adta át a részünkre. Az adatok helyességéért nem vállalunk felelősséget.

VP azonosító: IT244151216 - 37011 Bardolino – Veneto

Az els? benyomás

On the shores of the exclusive Lake Garda in the setting of Bardolino a stone's throw from the historic center of the town, we propose, characteristic single solution, divided into two apartments of about 110 square meters, plus adjoining terrace on the first floor, and a shed of about 50 square meters, all arranged on an area of 1,550 square meters of the private garden. The ground floor solution has an entrance hall, living room, kitchen, two bedrooms and two bathrooms, while on the first floor we find the entrance hall, living room, kitchen, three bedrooms and two bathrooms. The potential of the property is definitely due to the enviable location that in addition to easily connect the lake, the historic center of the village and services (such as pharmacy, stores, grocery stores), has very comfortable and exploitable surfaces for different needs. The dwelling exceeds 300 sqm commercial (1,030 cubic meters existing) with the possibility of expansion up to 1,500 cubic meters equal to about 500 square meters of housing, it could absolutely lend itself as the creation not only of a detached villa, or semi-detached but also for the realization of a project of several apartments. The private pier completes the proposal.

VP azonosító: IT244151216 - 37011 Bardolino – Veneto

Részletes felszereltség

Existing volume 1,029 cu m

Building possibility up to 1,500 cu m

VP azonosító: IT244151216 - 37011 Bardolino – Veneto

Kapcsolattartó

További információért forduljon a kapcsolattartójához:

Christian Weissensteiner

Largo Dante Alighieri, n.3 Salò

E-Mail: salo@von-poll.com

To Disclaimer of von Poll Immobilien GmbH

www.von-poll.com