

Torri del Benaco – Gardasee

High-Endvilla mit wunderschöner Aussicht über den Gardasee.

VP azonosító: IT23415909



www.von-poll.it

HASZNOS LAKÓTÉR: ca. 313,2 m² • SZOBÁK: 6 • FÖLDTERÜLET: 16.000 m²

VP azonosító: IT23415909 - Torri del Benaco – Gardasee

- Áttekintés
- Az ingatlan
- Áttekintés: Energia adatok
- Alaprajzok
- Az els? benyomás
- Részletes felszereltség
- Minden a helyszínr?l
- Kapcsolattartó

VP azonosító: IT23415909 - Torri del Benaco – Gardasee

Áttekintés

VP azonosító	IT23415909
Hasznos lakótér	ca. 313,2 m ²
AZ INGATLAN ELÉRHET?	megállapodás szerint
Szobák	6
Hálósobák	4
FÜRDŐSZOBÁK	5
ÉPÍTÉS ÉVE	2024

Ház	Családi ház
Jutalék	provisionspflichtig
Teljes terület	ca. 574 m ²
Hasznos terület	ca. 313 m ²
Felszereltség	Terasz

VP azonosító: IT23415909 - Torri del Benaco – Gardasee

Áttekintés: Energia adatok

Fűtési rendszer	Padlófűtés
Energiaforrás	Hőszivattyú
Energia tanúsítvány érvényességének lejárat	01.12.2033
Energiaforrás	Hőszivattyú

Energiatanúsítvány	Energetikai tanúsítvány
Teljes energiaigény	20.00 kWh/m ² a
Energiahatékonysági besorolás / Energetikai tanúsítvány	A

VP azonosító: IT23415909 - Torri del Benaco – Gardasee

Az ingatlan



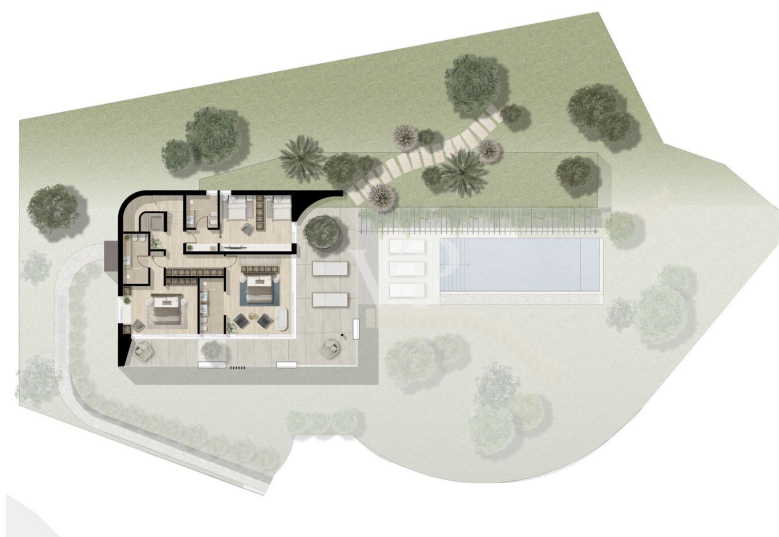
VP azonosító: IT23415909 - Torri del Benaco – Gardasee

Az ingatlan



VP azonosító: IT23415909 - Torri del Benaco – Gardasee

Alaprajzok





Ez az alaprajz nem méretarányos. A dokumentumokat a megbízó adta át a részünkre. Az adatok helyességéért nem vállalunk felelősséget.

VP azonosító: IT23415909 - Torri del Benaco – Gardasee

Az els? benyomás

Die projektierte Hig-Endvilla thront über dem bezaubernden Dorf "Crero", das zu Torri del Benaco gehört und bietet einen einzigartigen Rückzugsort für Naturliebhaber und Ruhesuchende. Schon beim Einfahren durch das automatische Tor wird man vom Flair des besonderen Platzes erfasst. Eingerahmt in Olivenhain öffnet sich hier oben ein wunderschöner Seeblick bis zur gegenüberliegenden Seeseite auf die Orte Maderno und Gargnano. Da man sich zwischen Torri del Benaco und dem Dorf Crero an der breitesten Stelle des Sees befindet genießt man die "Weite" des Sees und fühlt sich fast wie am Meer. Der gegenüberliegende Berg auf der Brescianer Uferseite "Monte Pizzocolo" wird von den Veronesern "Monte Gu" oder die "Nase des Napoleon" genannt, weil er wegen seiner charakteristischen Gipfelformation in Süd-Nord-Richtung aussieht wie das Gesichtsprofil des liegenden Kaisers Napoleon Bonaparte. Hinter diesem geht die Sonne unter und ermöglicht atemberaubende Sonnenuntergänge von der Terrasse aus zu genießen. Der Blick schweift bis zur Bucht von Salò und der Isola del Garda südlich auf der Westseite gelegen und Richtung Norden bis zum Parco Alto del Lago "Tignale". Die intakte Natur schafft einem einen faszinierenden Rückzugsort. Der angrenzende Wald führt den Hügel hinauf Richtung San Zeno die Montagna. Durch die Bauweise auf drei Stockwerken wird man hier eine Höhe der Baukubatur erzielen die einen Panoramablick der Extraklasse bietet.

VP azonosító: IT23415909 - Torri del Benaco – Gardasee

Részletes felszereltség

HOCHWERTIGE BAUAUSFÜHRUNG – WERTBESTAND DER INVESTITION!

Hochwertige Bauausführung im Innen- und Außenbereich, funktionale Zusatzflächen wie Privatgärten, Terrassen und Swimmingpool, Großraumgaragen, Hobbyräume machen diese Immobilie zu Ihrer persönlichen Wohlfühloase und zu einer wertbeständigen Geldanlage!

VP azonosító: IT23415909 - Torri del Benaco – Gardasee

Minden a helyszínr?!

IM EINKLANG MIT DER NATUR Inmitten von Natur und Geschichte liegt Crero. Ein kleines Dorf, das aus einigen wenigen Gebäuden besteht, welche sich mitten im saftigen Grün der Riviera degli Ulivi befinden. Umgeben von wilder Natur, liegen die gepflegten Grundstücke und Wege in einer Zone, die sanft abfallend direkt am malerischen Gardasee liegt. Der Ort ist von herrlichen, gut gepflegten Olivenhainen umgeben. Die alten, eng beieinander stehenden Häuser und der immer noch rustikale Eindruck des Dorfes stellen einen besonderen Zauber dar.

VP azonosító: IT23415909 - Torri del Benaco – Gardasee

Kapcsolattartó

További információért forduljon a kapcsolattartójához:

Christian Weissensteiner

Largo Dante Alighieri, n.3 Salò

E-Mail: salo@von-poll.com

To Disclaimer of von Poll Immobilien GmbH

www.von-poll.com