

Torri del Benaco – Gardasee

High-end villa with wonderful views over Lake Garda.

VP azonosító: IT23415909



www.von-poll.it

HASZNOS LAKÓTÉR: ca. 313,2 m² • SZOBÁK: 6 • FÖLDTERÜLET: 16.000 m²

VP azonosító: IT23415909 - Torri del Benaco – Gardasee

- Áttekintés
- Az ingatlan
- Áttekintés: Energia adatok
- Alaprajzok
- Az első benyomás
- Kapcsolattartó

VP azonosító: IT23415909 - Torri del Benaco – Gardasee

Áttekintés

VP azonosító	IT23415909
Hasznos lakótér	ca. 313,2 m ²
AZ INGATLAN ELÉRHET?	megállapodás szerint
Szobák	6
Hálósobák	4
FÜRDŐSZOBÁK	5
ÉPÍTÉS ÉVE	2024

Ház	Családi ház
Jutalék	subject to commission
Teljes terület	ca. 574 m ²
Hasznos terület	ca. 313 m ²
Felszereltség	Terasz

VP azonosító: IT23415909 - Torri del Benaco – Gardasee

Áttekintés: Energia adatok

Fűtési rendszer	Padlófűtés
Energiaforrás	Hőszivattyú
Energia tanúsítvány érvényességének lejárat	01.12.2033
Energiaforrás	Hőszivattyú

Energiatanúsítvány	Energetikai tanúsítvány
Teljes energiaigény	20.00 kWh/m ² a
Energiahatékonysági besorolás / Energetikai tanúsítvány	A

VP azonosító: IT23415909 - Torri del Benaco – Gardasee

Az ingatlan



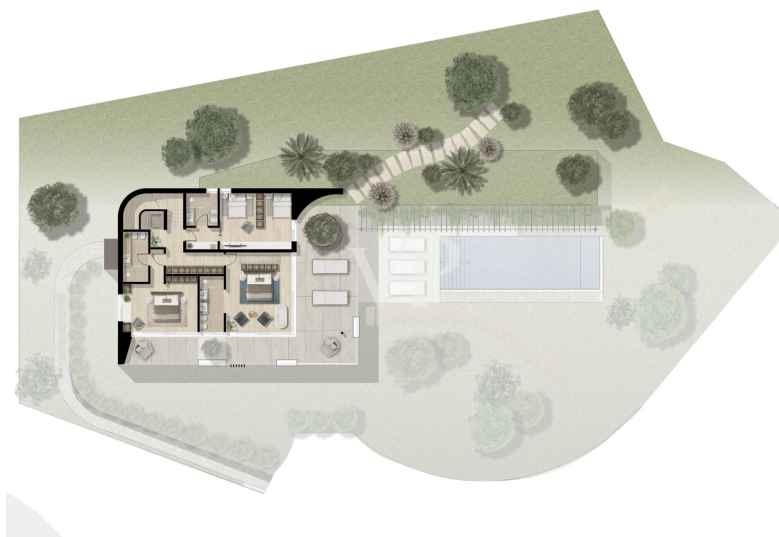
VP azonosító: IT23415909 - Torri del Benaco – Gardasee

Az ingatlan



VP azonosító: IT23415909 - Torri del Benaco – Gardasee

Alaprajzok





Ez az alaprajz nem méretarányos. A dokumentumokat a megbízó adta át a részünkre. Az adatok helyességéért nem vállalunk felelősséget.

VP azonosító: IT23415909 - Torri del Benaco – Gardasee

Az els? benyomás

The projected high-end villa towers above the enchanting village of "Crero", which belongs to Torri del Benaco, and offers a unique retreat for nature lovers and those seeking peace and quiet. As soon as you drive through the automatic gate, you will be captivated by the flair of this special place. Surrounded by olive groves, you can enjoy a wonderful view of the lake as far as the towns of Maderno and Gargnano on the opposite side of the lake. As you are located between Torri del Benaco and the village of Crero at the widest point of the lake, you can enjoy the "vastness" of the lake and almost feel like you are by the sea. The opposite mountain on the Brescian side of the lake, "Monte Pizzocolo", is called "Monte Gu" or "Napoleon's nose" by the people of Verona because its characteristic south-north peak formation makes it look like the profile of the face of the reclining Emperor Napoleon Bonaparte. The sun sets behind it, allowing you to enjoy breathtaking sunsets from the terrace. The view stretches as far as the bay of Salò and the Isola del Garda to the south on the western side and to the north as far as the Parco Alto del Lago "Tignale". The unspoiled nature creates a fascinating retreat. The adjacent forest leads up the hill towards San Zeno die Montagna. Thanks to the three-storey design, the height of the building cubature offers a panoramic view in a class of its own.

VP azonosító: IT23415909 - Torri del Benaco – Gardasee

Kapcsolattartó

További információért forduljon a kapcsolattartójához:

Christian Weissensteiner

Largo Dante Alighieri, n.3 Salò

E-Mail: salo@von-poll.com

To Disclaimer of von Poll Immobilien GmbH

www.von-poll.com