

Torri Del Benaco – Gardasee

# Villa entre les olives - Villa tra gli Ulivi

VP azonosító: IT23492709



[www.von-poll.it](http://www.von-poll.it)

HASZNOS LAKÓTÉR: ca. 271,5 m<sup>2</sup> • SZOBÁK: 6 • FÖLDTERÜLET: 1.727 m<sup>2</sup>

VP azonosító: IT23492709 - 37010 Torri Del Benaco – Gardasee

- Áttekintés
- Az ingatlan
- Áttekintés: Energia adatok
- Alaprajzok
- Az els? benyomás
- Minden a helyszínr?l
- Kapcsolattartó

VP azonosító: IT23492709 - 37010 Torri Del Benaco – Gardasee

## Áttekintés

VP azonosító	IT23492709
Hasznos lakótér	ca. 271,5 m <sup>2</sup>
AZ INGATLAN ELÉRHET?	megállapodás szerint
Szobák	6
Hálósobák	4
FÜRDŐSZOBÁK	5
ÉPÍTÉS ÉVE	2024

Ház	Családi ház
Jutalék	avec commission
Teljes terület	ca. 533 m <sup>2</sup>
Hasznos terület	ca. 339 m <sup>2</sup>
Felszereltség	Terasz, Úszómedence

VP azonosító: IT23492709 - 37010 Torri Del Benaco – Gardasee

## Áttekintés: Energia adatok

Fűtési rendszer	Padlófűtés	Energiatanúsítvány	Energetikai tanúsítvány
Energiaforrás	Hőszivattyú	Energiahatékonysági besorolás / Energetikai tanúsítvány	A
Energiaforrás	Hőszivattyú		

VP azonosító: IT23492709 - 37010 Torri Del Benaco – Gardasee

## Az ingatlan



VP azonosító: IT23492709 - 37010 Torri Del Benaco – Gardasee

## Az ingatlan



VP azonosító: IT23492709 - 37010 Torri Del Benaco – Gardasee

## Az ingatlan



VP azonosító: IT23492709 - 37010 Torri Del Benaco – Gardasee

## Az ingatlan





VP azonosító: IT23492709 - 37010 Torri Del Benaco – Gardasee

## Az ingatlan



VP azonosító: IT23492709 - 37010 Torri Del Benaco – Gardasee

## Az ingatlan



VP azonosító: IT23492709 - 37010 Torri Del Benaco – Gardasee

## Az ingatlan



VP azonosító: IT23492709 - 37010 Torri Del Benaco – Gardasee

## Az ingatlan



VP azonosító: IT23492709 - 37010 Torri Del Benaco – Gardasee

## Az ingatlan



VP azonosító: IT23492709 - 37010 Torri Del Benaco – Gardasee

## Az ingatlan



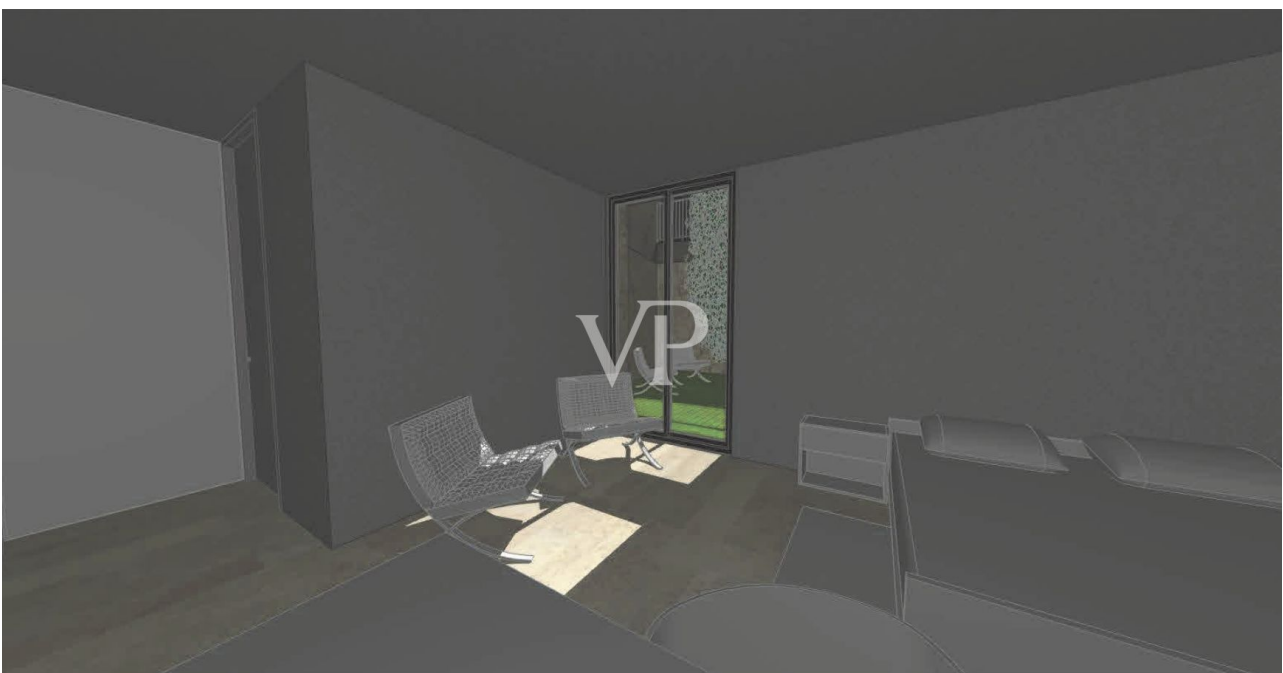
VP azonosító: IT23492709 - 37010 Torri Del Benaco – Gardasee

## Az ingatlan



VP azonosító: IT23492709 - 37010 Torri Del Benaco – Gardasee

## Az ingatlan





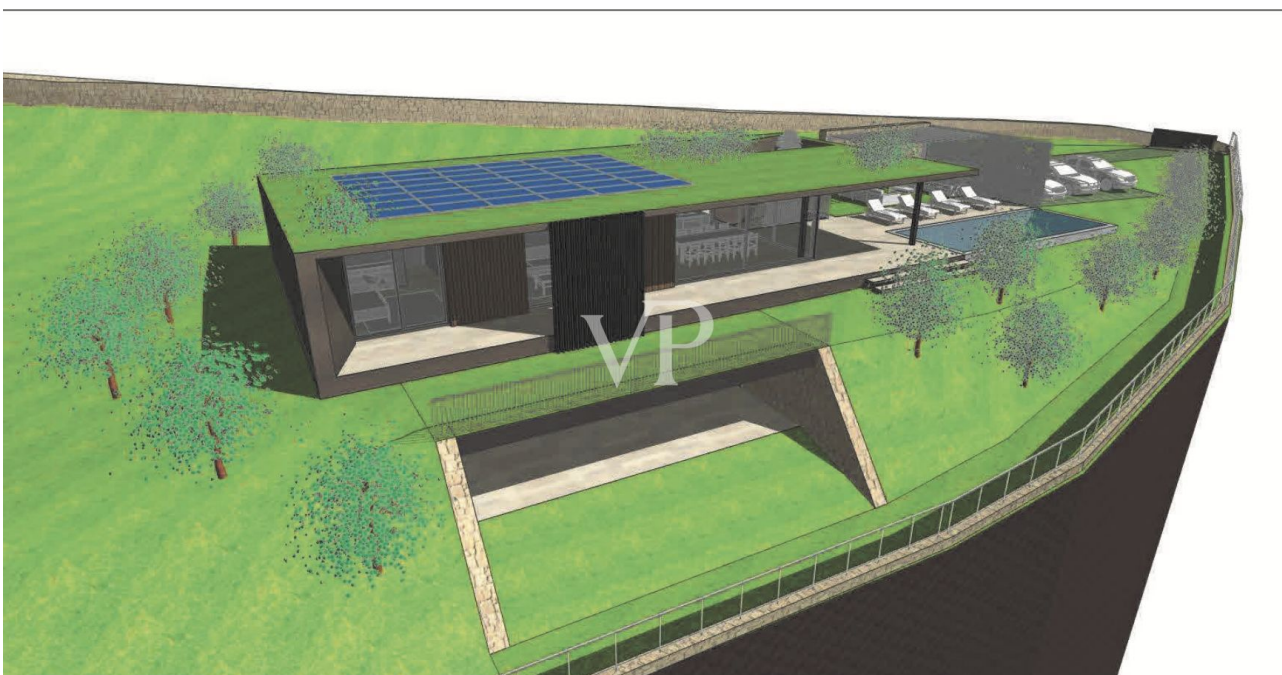
VP azonosító: IT23492709 - 37010 Torri Del Benaco – Gardasee

## Az ingatlan



VP azonosító: IT23492709 - 37010 Torri Del Benaco – Gardasee

## Az ingatlan



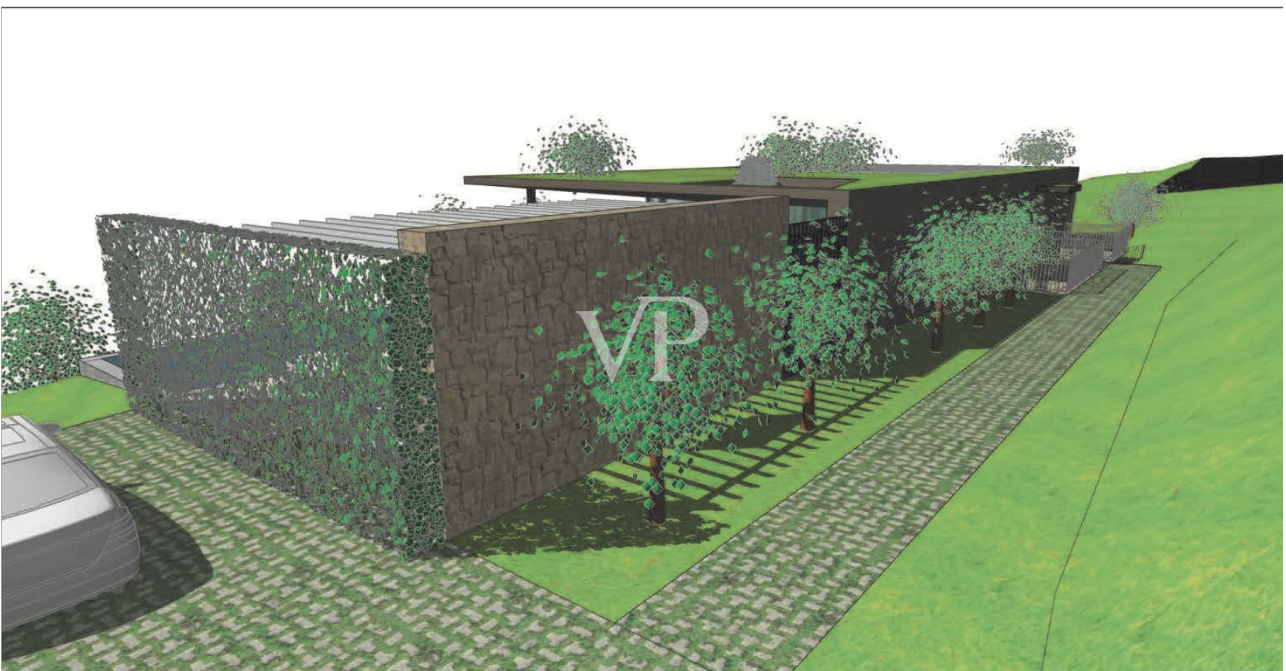
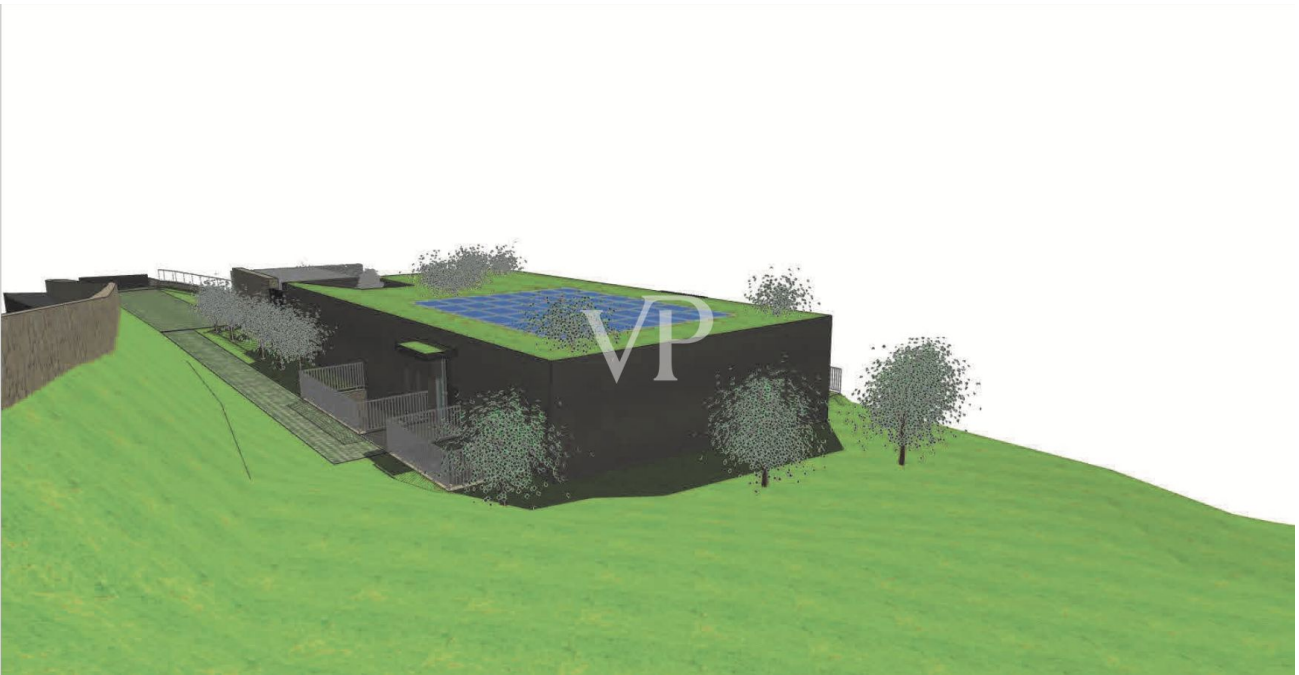
VP azonosító: IT23492709 - 37010 Torri Del Benaco – Gardasee

## Az ingatlan



VP azonosító: IT23492709 - 37010 Torri Del Benaco – Gardasee

## Az ingatlan



VP azonosító: IT23492709 - 37010 Torri Del Benaco – Gardasee

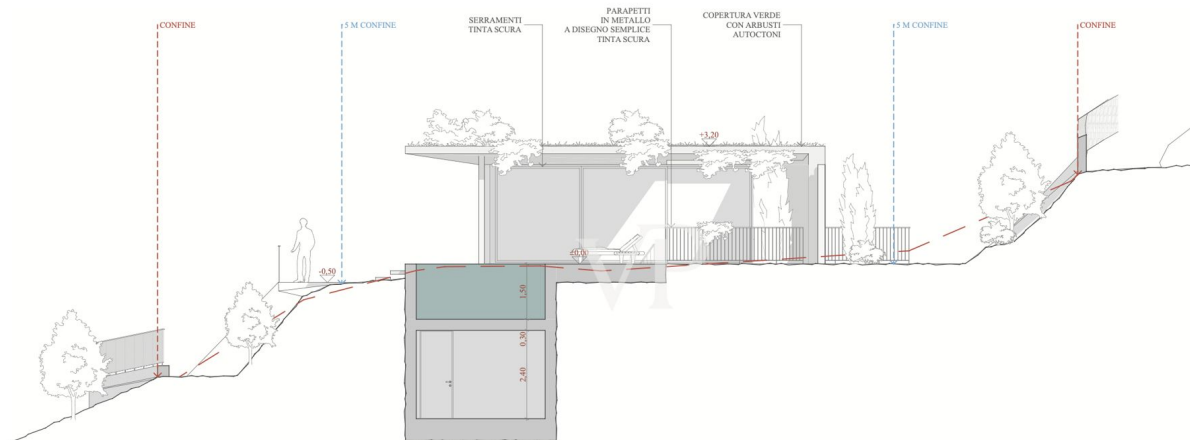
## Az ingatlan



SEZIONE

D

1:100



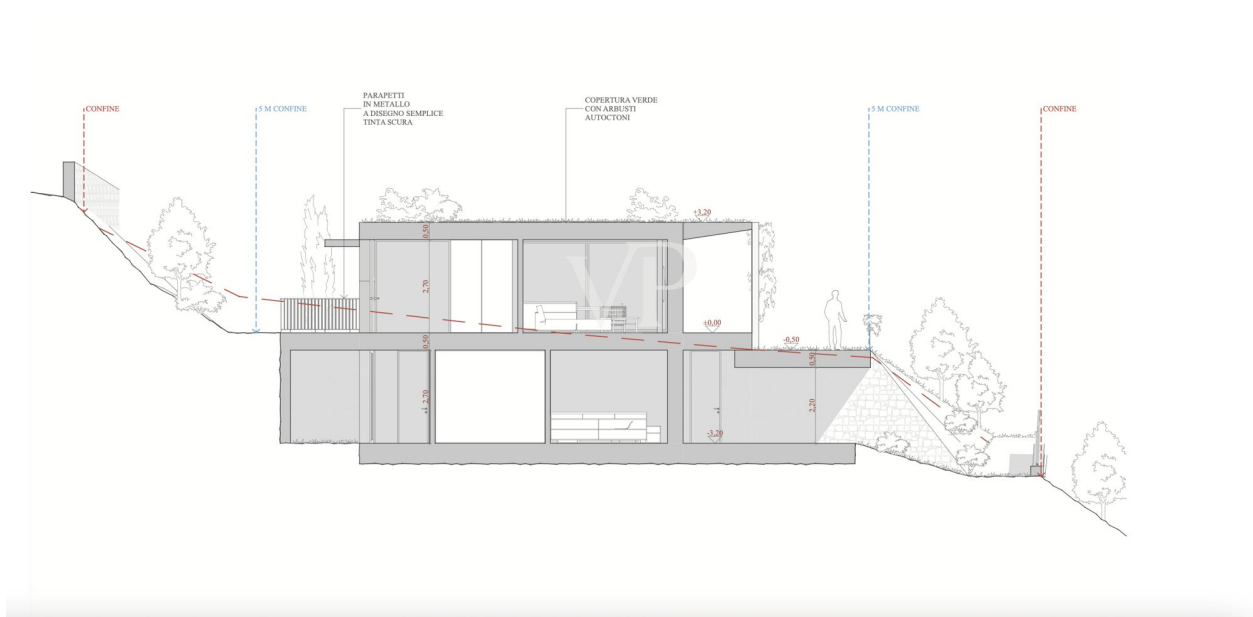
VP azonosító: IT23492709 - 37010 Torri Del Benaco – Gardasee

## Az ingatlan

SEZIONE

B

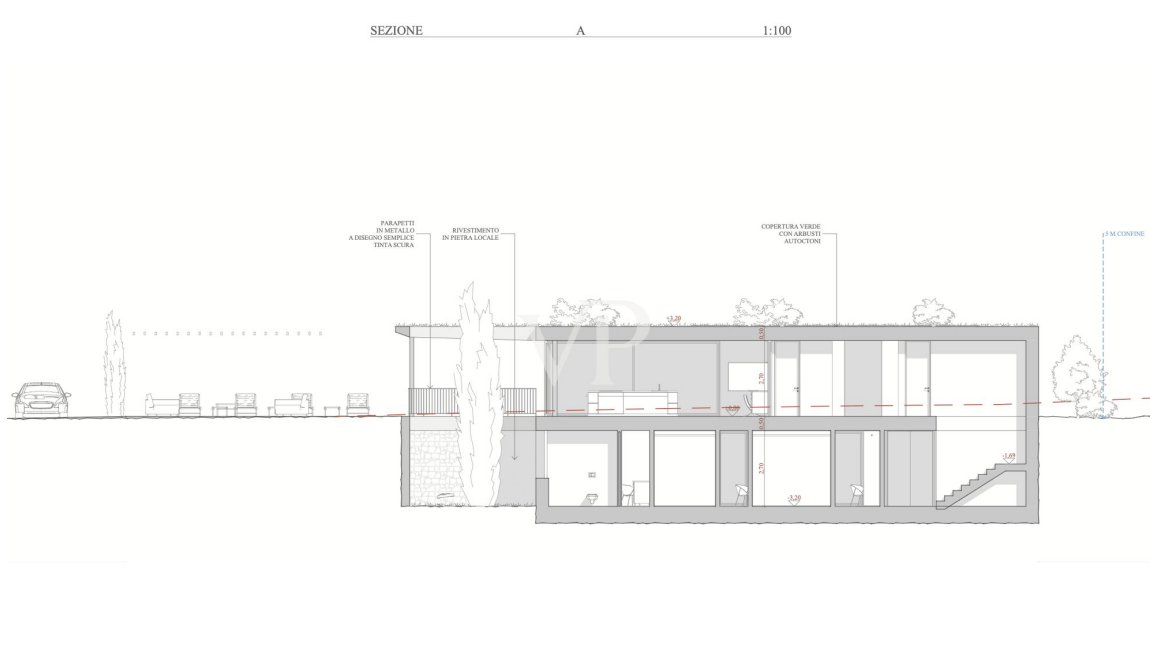
1:100



SEZIONE

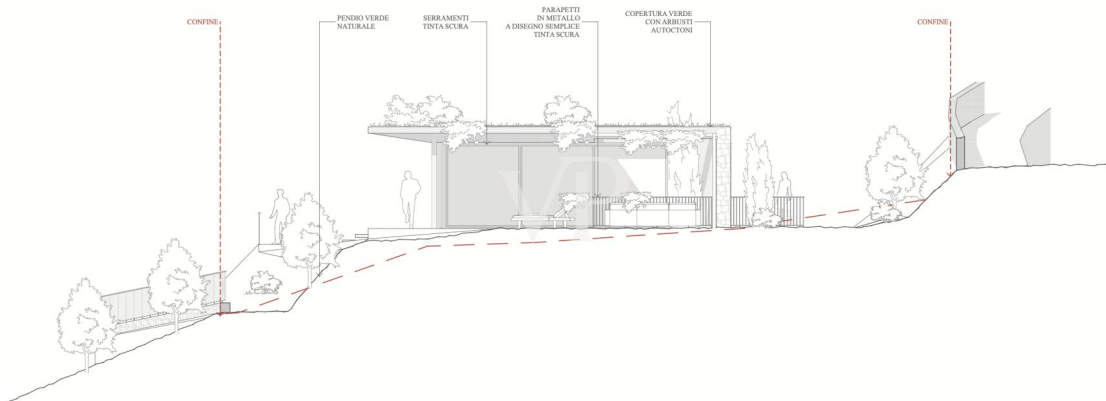
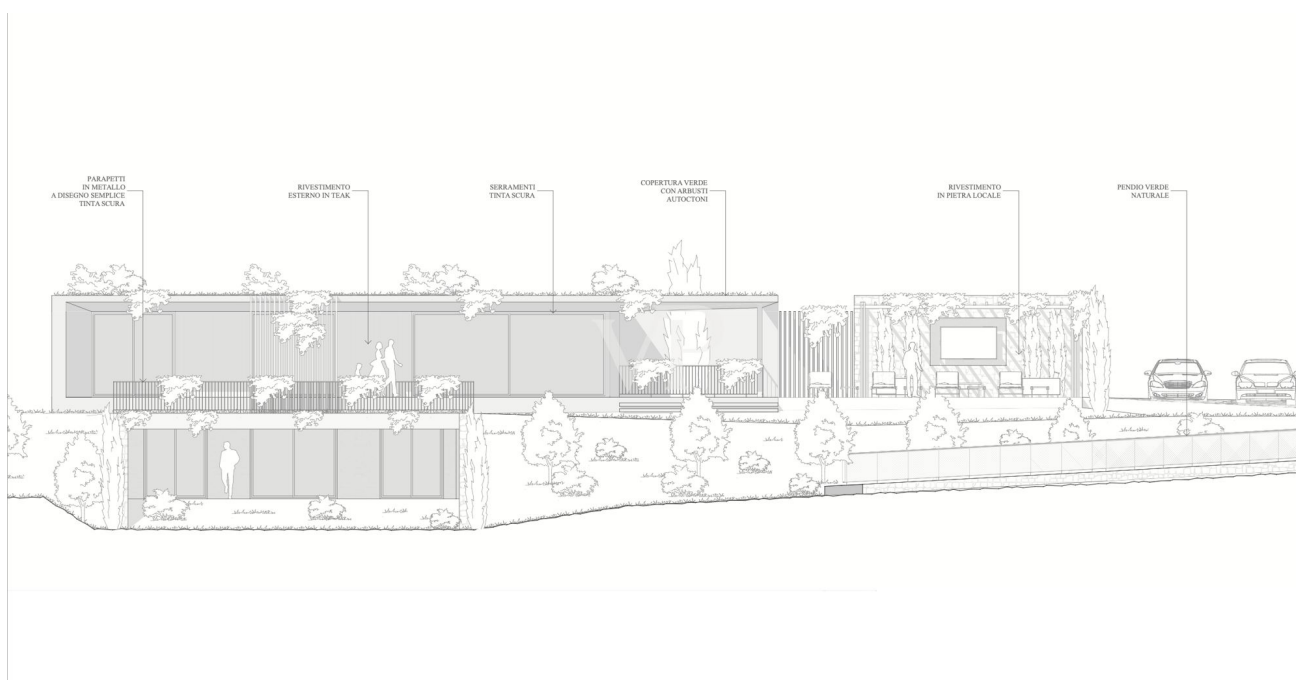
A

1:100



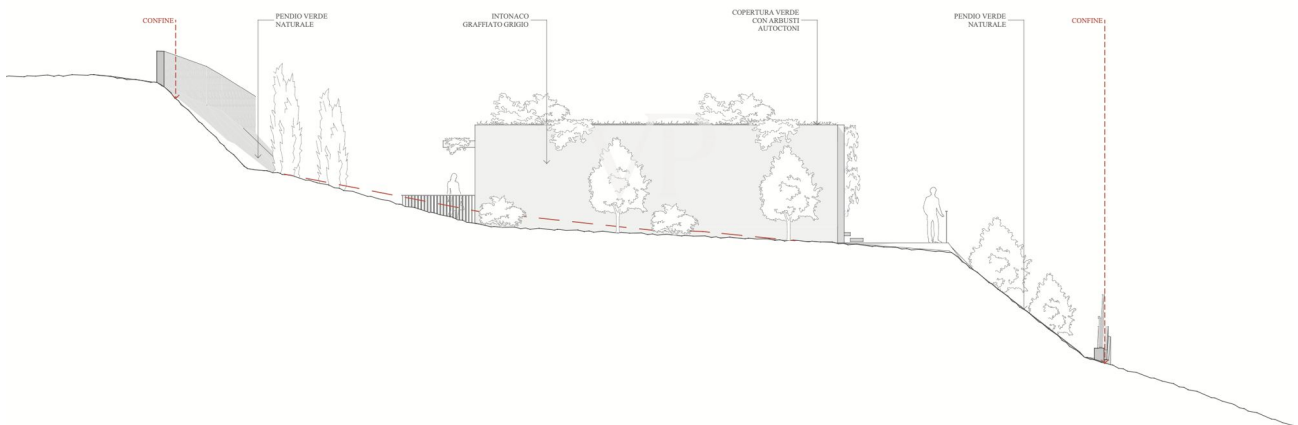
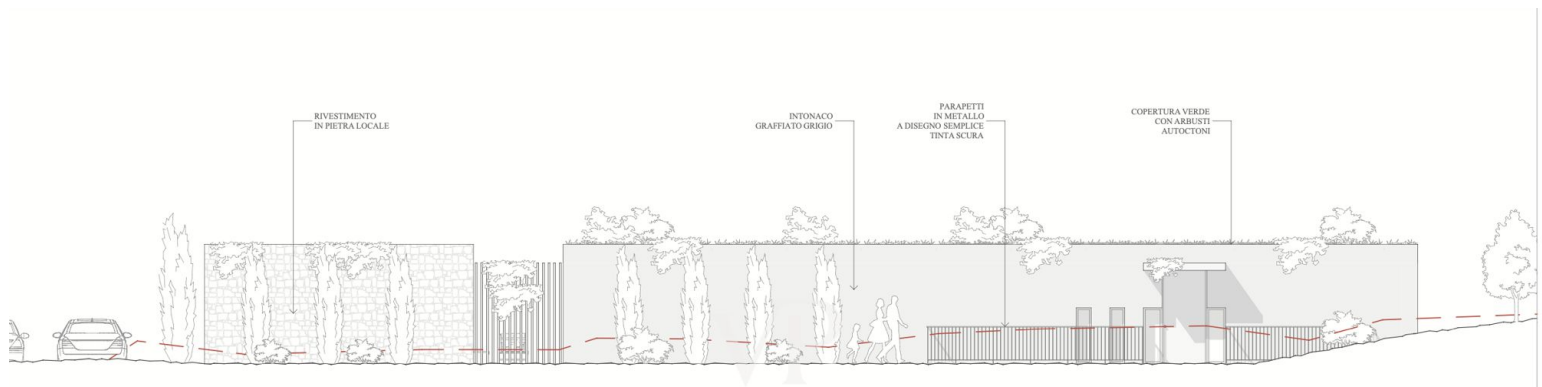
VP azonosító: IT23492709 - 37010 Torri Del Benaco – Gardasee

## Az ingatlan



VP azonosító: IT23492709 - 37010 Torri Del Benaco – Gardasee

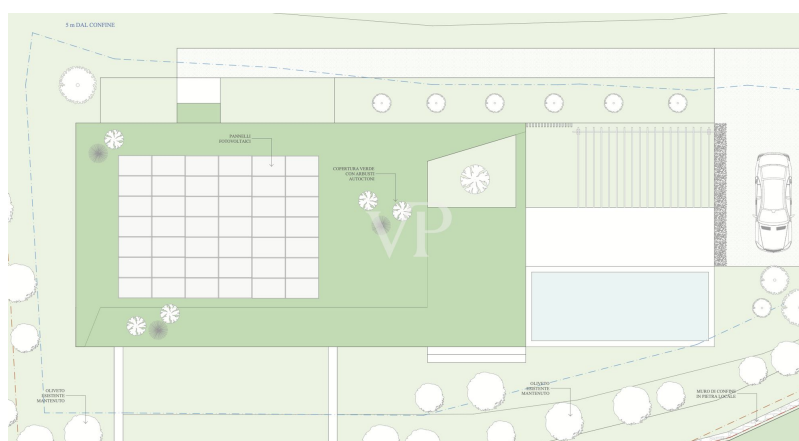
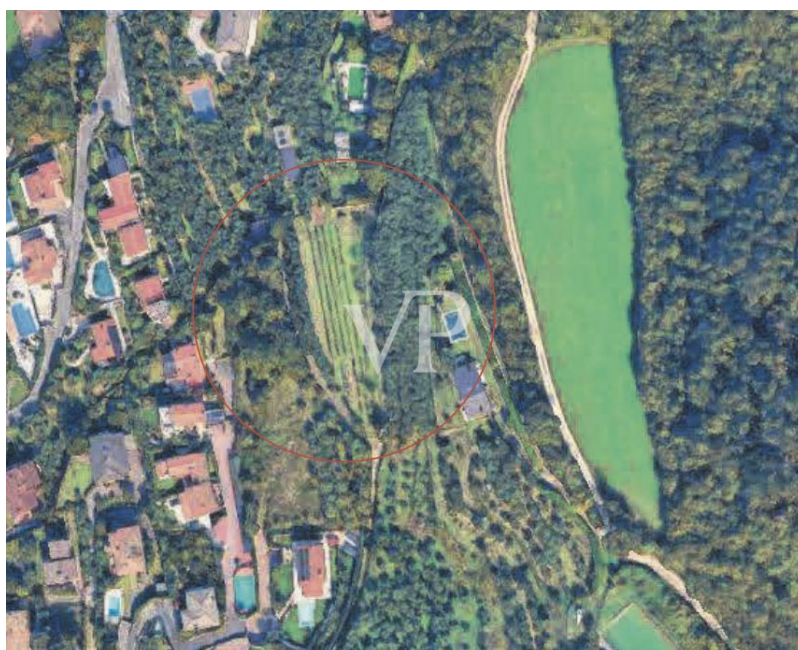
## Az ingatlan

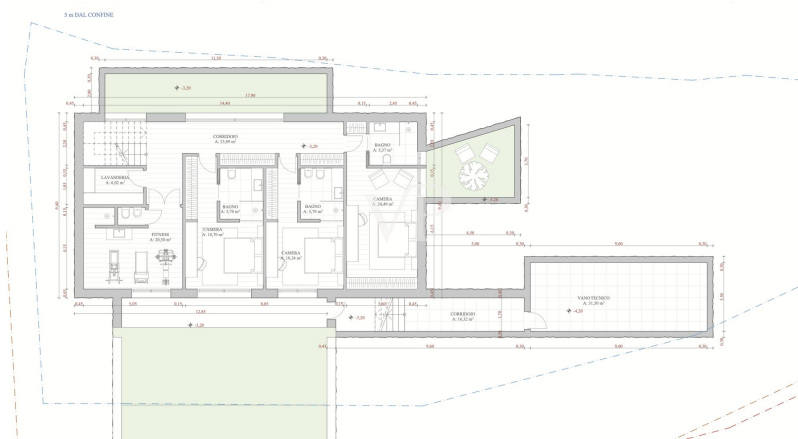
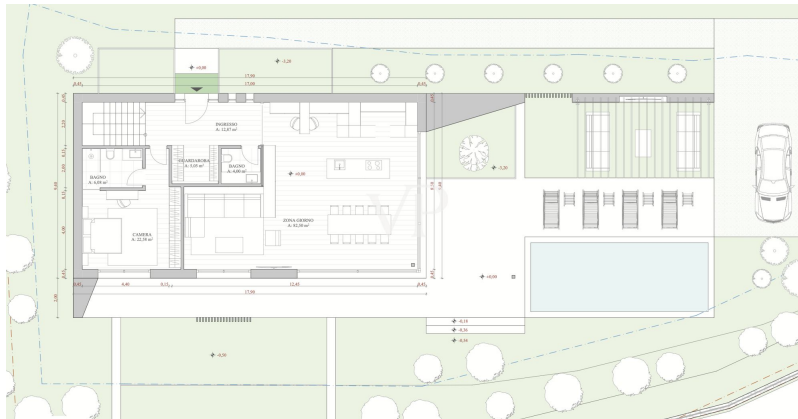




VP azonosító: IT23492709 - 37010 Torri Del Benaco – Gardasee

## Alaprajzok





Ez az alaprajz nem méretarányos. A dokumentumokat a megbízó adta át a részünkre. Az adatok helyességéért nem vállalunk felelősséget.

VP azonosító: IT23492709 - 37010 Torri Del Benaco – Gardasee

## Az els? benyomás

Villa de construction récente sur un terrain très bien entretenu avec des vignes, des oliviers et des arbres fruitiers. Deux étages. Étage supérieur : salon et salle à manger avec grande cuisine et garde-manger derrière, grande chambre à coucher double avec salle de bains en-suite, toilettes pour invités et vestiaire. Espace extérieur avec pelouse et piscine. Terrasses couvertes et découvertes Étage inférieur : trois chambres à coucher doubles avec salle de bain en suite, gymnase et autres toilettes pour invités ainsi qu'une buanderie. Une surface d'assise avec éclairage sera intégrée dans le patio.

VP azonosító: IT23492709 - 37010 Torri Del Benaco – Gardasee

## Minden a helyszínr?!

Quiconque s'est rendu une fois en direction d'Albisano comprendra qu'Albisano porte bien son nom de 'balcon du lac de Garde'. Le petit village d'Albisano se trouve à environ cinq kilomètres de la commune de Torri del Benaco, dont fait partie cette localité idyllique. Un centre historique qui n'a rien à envier aux autres. L'une des particularités de ce village est son petit centre historique, qui abrite une toute petite place de marché et un agréable café. Vis-à-vis de cette place de marché se trouve la petite chapelle d'Albisano, qui attire le regard à l'extérieur comme à l'intérieur grâce à ses nombreux détails artistiques. De plus, il est extrêmement relaxant d'observer le petit ruisseau à côté de la chapelle, qui prend sa source dans les montagnes et suit son cours jusqu'au lac de Garde. Albisano : Le balcon du lac de Garde Mais le véritable fleuron d'Albisano, ce sont les points de vue qui offrent des vues authentiques sur le sud et le centre du lac de Garde. Le poète italien Gabriele D'Annunzio appréciait déjà ces vues aux 19e et 20e siècles et a donné à Albisano le surnom approprié de 'balcon du lac de Garde'. En effet, la place de l'église, située derrière l'église paroissiale d'Albisano, ressemble à une terrasse ou à un balcon de taille maxi, entouré d'arbres ombrageux. Cette ambiance garantit déjà un sentiment de bien-être dont les vacanciers se souviendront encore des semaines plus tard. Mais ce qui est encore plus impressionnant, c'est la vue depuis ces balcons et terrasses qui, par temps clair, s'étend jusqu'à Torri del Benaco. Lorsque le soleil brille sur Albisano, il est tout simplement fascinant de contempler une grande partie du lac de Garde. Car cette vue exerce une magie indicible, et pas seulement sur les amoureux de la nature.

VP azonosító: IT23492709 - 37010 Torri Del Benaco – Gardasee

## Kapcsolattartó

További információért forduljon a kapcsolattartójához:

Christian Weissensteiner

---

Largo Dante Alighieri, n.3 Salò  
E-Mail: [salo@von-poll.com](mailto:salo@von-poll.com)

*To Disclaimer of von Poll Immobilien GmbH*

---

[www.von-poll.com](http://www.von-poll.com)