

Bardolino – Bardolino

VILLA MARTA Neubauwohnungen mit Seeblick 4 Einheiten verfügbar

VP azonosító: IT23415689



www.von-poll.it

VÉTELÁR: 960.000 EUR • HASZNOS LAKÓTÉR: ca. 92 m² • SZOBÁK: 3

VP azonosító: IT23415689 - 37011 Bardolino – Bardolino

- Áttekintés
- Az ingatlan
- Áttekintés: Energia adatok
- Alaprajzok
- Az els? benyomás
- Minden a helyszínr?l
- Kapcsolattartó

VP azonosító: IT23415689 - 37011 Bardolino – Bardolino

Áttekintés

VP azonosító	IT23415689
Hasznos lakótér	ca. 92 m ²
AZ INGATLAN ELÉRHET?	megállapodás szerint
EMELET	1
Szobák	3
Hálósobák	2
FÜRDŐSZOBÁK	2
ÉPÍTÉS ÉVE	2023
PARKOLÁSI LEHETŐSÉGEK	1 x Egyéb

Vételár	960.000 EUR
Lakás	Emelet
Jutalék	Provisionspflichtig
Teljes terület	ca. 171 m ²
Hasznos terület	ca. 0 m ²
Felszereltség	Terasz, Úszómedence

VP azonosító: IT23415689 - 37011 Bardolino – Bardolino

Áttekintés: Energia adatok

Fűtési rendszer	Padlófűtés
Energiaforrás	Hőszivattyú
Energia tanúsítvány érvényességének lejárat	02.08.2033
Energiaforrás	Hőszivattyú

Energiatanúsítvány	Energetikai tanúsítvány
Teljes energiaigény	20.00 kWh/m ² a

VP azonosító: IT23415689 - 37011 Bardolino – Bardolino

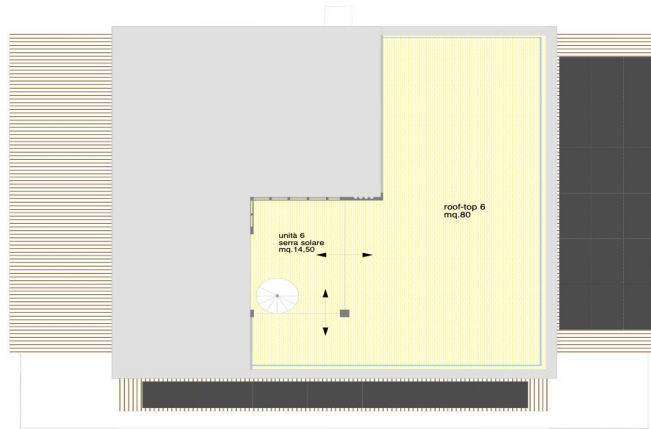
Az ingatlan



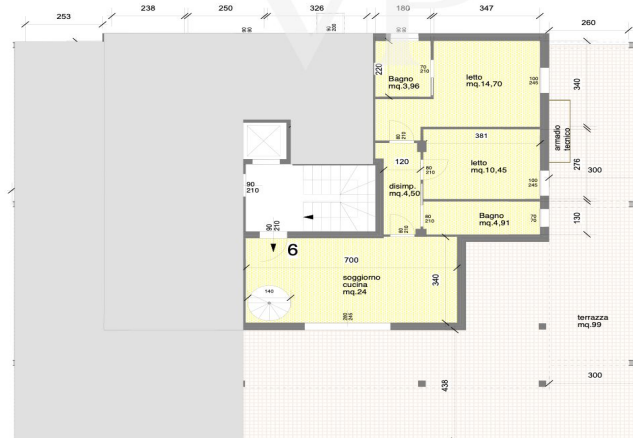
VP azonosító: IT23415689 - 37011 Bardolino – Bardolino

Az ingatlan



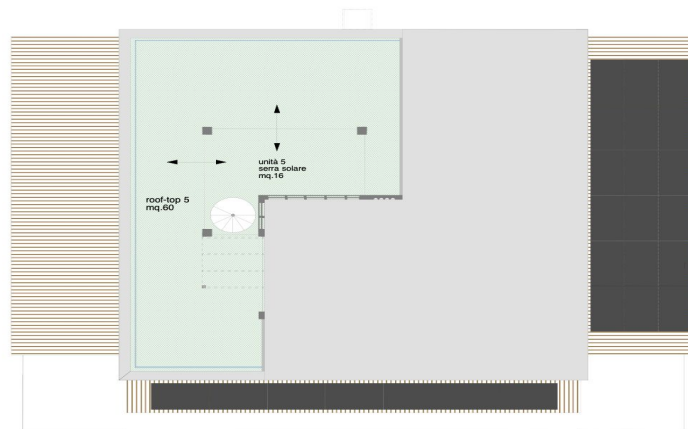


PIANTA PIANO TERRAZZA
scala 1/100 21.06.23

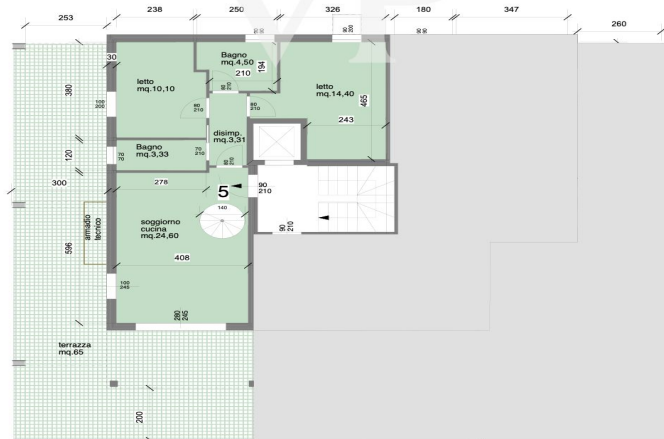


PIANTA PIANO SECONDO
stato di variante
scala 1/100 16.06.23

SUP. COMM.
p.secondo unità 6 = 74 mq.



PIANTA PIANO TERRAZZA
scala 1/100 21.06.23



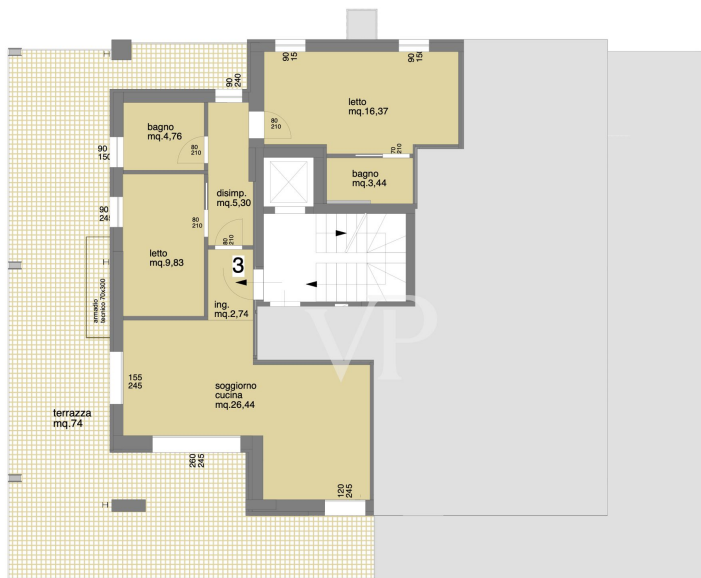
SUP. COMM.
p.secondo unità 5 = 72 mq.

PIANTA PIANO SECONDO
stato di variante
scala 1/100 16.06.23



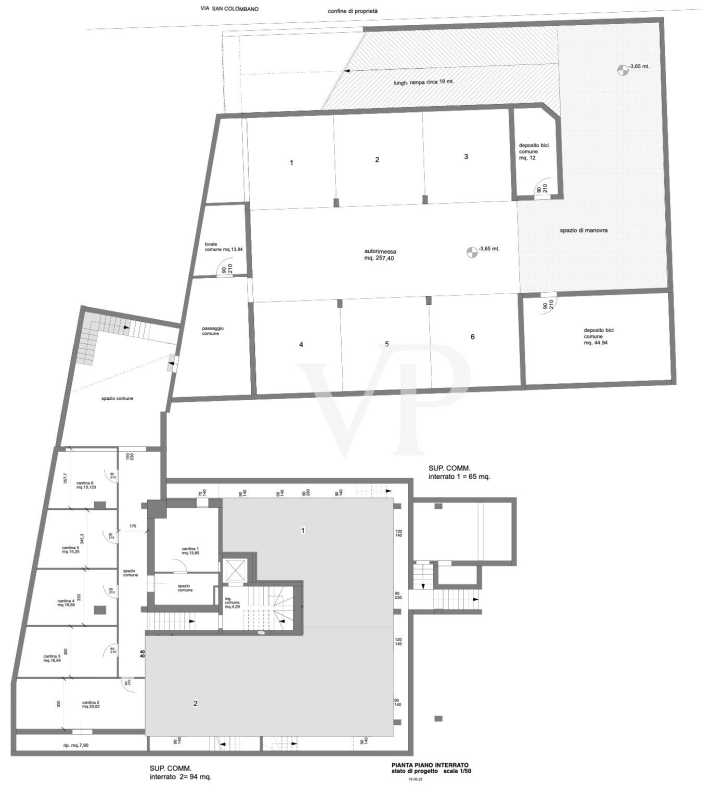
PIANTA PIANO PRIMO
scala 1/100 03.05.23

SUP. COMM.
p.primo unità 4 = 88 mq.



SUP. COMM.
p.primo unità 3 = 89 mq.

PIANTA PIANO PRIMO
scala 1/100 03.05.23



Ez az alaprajz nem méretarányos. A dokumentumokat a megbízó adta át a részünkre. Az adatok helyességéért nem vállalunk felelősséget.

VP azonosító: IT23415689 - 37011 Bardolino – Bardolino

Az els? benyomás

NEUBAU - VILLA MARTA Wohnungen mit Seeblick in Bardolino 4 Einheiten verfügbar 1. STOCKWERK 2 Dreizimmerwohnungen mit großflächigen Terrassen - Wohnung Nr. 3: Dreizimmerwohnung = 89 m² Doppelzimmer mit Bad en suite Einzelzimmer Wohnzimmer-Küche Badezimmer mit Fenster Abstellraum Eingangsbereich Terrasse Abstellraum Garage inklusive = € 980.000 - Wohnung Nr. 4: Dreizimmerwohnung = 88 m² Doppelzimmer mit Bad en suite Einzelzimmer Wohnzimmer-Küche Badezimmer mit Fenster Abstellraum Eingangsbereich Terrasse Abstellraum Garage inbegriffen = € 970.000 LETZTES STOCKWERK 2 Penthäuser mit Dachterrasse und Glashaus - Penthouse mit Dachterrasse Nr. 5: 72 m² Doppelzimmer Einzelzimmer Wohnzimmer-Küche Badezimmer 1 mit Fenster Badezimmer 2 mit Fenster Abstellraum Terrasse Dachterrasse Glashaus Keller Garage inklusive € 1.280.000 - Penthouse mit Dachterrasse und Glashaus Nr. 6: 74 m² Doppelzimmer mit Bad en suite Einzelzimmer Wohnzimmer-Küche Badezimmer mit Fenster Abstellraum Terrasse Dachterrasse Glashaus Keller Garage inklusive € 1.450.000 Gemeinschaftsfläche: 1400 m² Garten, Schwimmbad, Fahrradraum, Eingang, Treppenhaus, Flure

VP azonosító: IT23415689 - 37011 Bardolino – Bardolino

Minden a helyszínr?!

Die Stadt Bardolino ist ein wahres Juwel des Gardasees. Es liegt an der breitesten Stelle des Sees auf der Seite von Verona und ist nicht nur eine entzückende Stadt, sondern auch das Zentrum des Bardolino-Weinlandes. Bardolino ist gleichzeitig ein erholsamer Ort, aber auch lebhaft, mit vielen Cafés, Restaurants und Geschäften. Das historische Zentrum ist eine wunderschöne Mischung aus Steinstraßen, hübschen Gebäuden und weitläufigen Seeufern. Ein Yachthafen bietet farbenfrohe Boote, und entlang der Wassersportarten des Sees kann Golf und Tennis gespielt werden. In den Hügeln können zahlreichen Aktivitäten wie Wandern, Reiten und Mountainbiken nachgegangen werden. Zahlreiche Weingüter liegen ebenfalls in der Umgebung, welchen den typischen Bardolino DOC produzieren - ein leichter, fruchtiger Rotwein, der zu den beliebtesten und bekanntesten Rotweinen Venetiens gehört. Bardolino liegt nur 25 Kilometer von Verona entfernt und in der Nähe von Mantua , Vicenza und Padua . Venedig ist nur 130 Kilometer entfernt. Die großen Vergnügungsparks Gardaland und Movieland befinden sich in unmittelbarer Nähe. Die ortstypische Landschaft mit ihren sanften Hügeln, die mit Olivenhainen, Weinreben, blühenden Pflanzen und hohen Zypressen bewachsen sind, sorgt für direktes Urlaubsgefühl.

VP azonosító: IT23415689 - 37011 Bardolino – Bardolino

Kapcsolattartó

További információért forduljon a kapcsolattartójához:

Christian Weissensteiner

Largo Dante Alighieri, n.3 Salò

E-Mail: salo@von-poll.com

To Disclaimer of von Poll Immobilien GmbH

www.von-poll.com