

Benitachell

Wohnung zu verkaufen in Benitachelle

VP azonosító: NE1425A



VÉTELÁR: 398.000 EUR • HASZNOS LAKÓTÉR: ca. 89 m² • SZOBÁK: 3

VP azonosító: NE1425A - 03726 Benitachell

- Áttekintés
- Az ingatlan
- Áttekintés: Energia adatok
- Az els? benyomás
- Kapcsolattartó

VP azonosító: NE1425A - 03726 Benitachell

Áttekintés

VP azonosító	NE1425A
Hasznos lakótér	ca. 89 m ²
AZ INGATLAN ELÉRHET?	megállapodás szerint
Szobák	3
Hálósobák	3
FÜRDŐSZOBÁK	2

Vételár	398.000 EUR
Lakás	Apartment
Teljes terület	ca. 194 m ²
Hasznos terület	ca. 0 m ²
Felszereltség	Terasz, Úszómedence

VP azonosító: NE1425A - 03726 Benitachell

Áttekintés: Energia adatok

Energiatanúsítvány	0.00
Végs? energiafogyasztás	0.00 kWh/m ² a

VP azonosító: NE1425A - 03726 Benitachell

Az ingatlan



VP azonosító: NE1425A - 03726 Benitachell

Az ingatlan



VP azonosító: NE1425A - 03726 Benitachell

Az ingatlan



VP azonosító: NE1425A - 03726 Benitachell

Az ingatlan



VP azonosító: NE1425A - 03726 Benitachell

Az ingatlan



VP azonosító: NE1425A - 03726 Benitachell

Az ingatlan



VP azonosító: NE1425A - 03726 Benitachell

Az ingatlan



VP azonosító: NE1425A - 03726 Benitachell

Az ingatlan

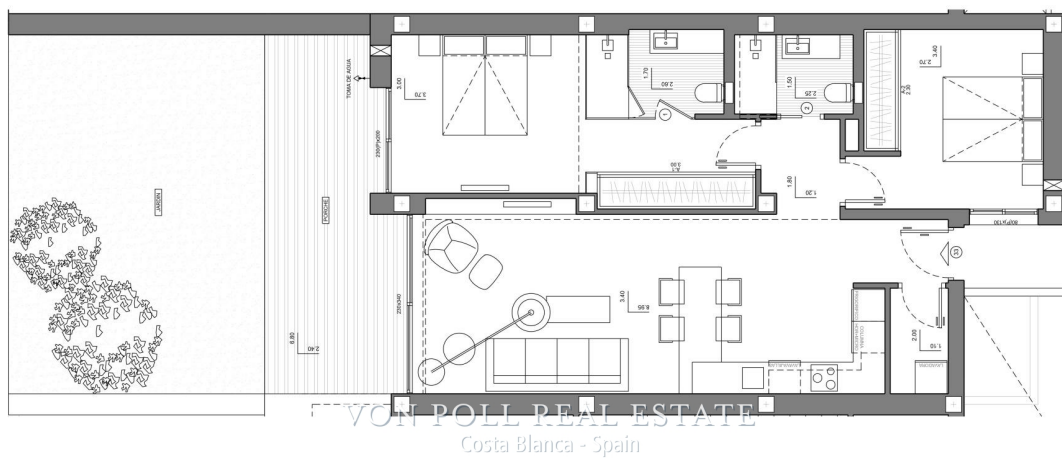


VP azonosító: NE1425A - 03726 Benitachell

Az ingatlan



Escala Gráfica 0 1 2 3 4 5 6



VP azonosító: NE1425A - 03726 Benitachell

Az els? benyomás

Charaktereigenschaften: Neubawohnungen: Hierbei handelt es sich um neu gebaute Wohnungen. Moderne Architektur: Die Apartments verfügen über ein modernes architektonisches Design. Dieses Penthouse verfügt über 2 Schlafzimmer und 2 Badezimmer. Funktionen: Fußbodenheizung: Das Vorhandensein einer Fußbodenheizung ist ein Komfortmerkmal. Offene Küche: Die Küche ist zum Wohnzimmer hin offen, was eine zeitgemäße Designentscheidung ist. Die Erdgeschosswohnungen verfügen über eine Terrasse und einen Garten, während die Dachgeschosswohnungen über ein Solarium verfügen. Komfortmerkmale: Die Wohnungen sind mit Fußbodenheizung, Klimaanlage warm/kalt, Warmwassersystem, Elektrogeräten und einem Dekorationsprojekt ausgestattet, um Stil und Wärme zu verbessern. Klimaanlage im Wohnzimmer. Warmwassersystem: Die Warmwasserversorgung erfolgt über das Altherma-System. Enthaltene Geräte: Elektrogeräte sind im Lieferumfang enthalten, was für die Bewohner praktisch ist. Die Gemeinschaftsbereiche sind zum Entspannen und Genießen mit der Familie gedacht und verfügen über einen Pool, große Terrassen zum Sonnenbaden, einen Spielplatz für Kinder, einen Social Club, Gärten und Parkplätze. Fläche: Die Apartments befinden sich in der Nähe von Cala del Llebeig, dem Stadtkern von Moraira, und allen Dienstleistungen, die das Residential Resort Cumbre del Sol bietet. Die Erwähnung der Nähe zu einer Bucht (Cala del Llebeig) und dem Stadtkern von Moraira deutet darauf hin, dass der Standort wahrscheinlich in einem Küstengebiet mit Zugang zu grundlegenden Dienstleistungen liegt. Die Lage wird auch als günstig für den Zugang zu Annehmlichkeiten und natürlichen Merkmalen wie Cala del Llebeig beschrieben. Aéroport Alicante eine Autostunde Provision für Käufer kostenlos! VON POLL COSTA BLANCA

VP azonosító: NE1425A - 03726 Benitachell

Kapcsolattartó

További információért forduljon a kapcsolattartójához:

Yohanne Pezham Goergens & Nicolai Jensen

Carrer Benidorm, 2 Costa Blanca
E-Mail: calpe@von-poll.com

To Disclaimer of von Poll Immobilien GmbH

www.von-poll.com