

Benitachell

Moderna Villa en Cumbre del Sol

VP azonosító: NE1314V



VÉTELÁR: 2.010.000 EUR • HASZNOS LAKÓTÉR: ca. 198 m² • SZOBÁK: 3

VP azonosító: NE1314V - 03726 Benitachell

- Áttekintés
- Az ingatlan
- Áttekintés: Energia adatok
- Az els? benyomás
- Kapcsolattartó

VP azonosító: NE1314V - 03726 Benitachell

Áttekintés

VP azonosító	NE1314V
Hasznos lakótér	ca. 198 m ²
AZ INGATLAN ELÉRHET?	megállapodás szerint
Szobák	3
Hálósobák	3
FÜRDŐSZOBÁK	3

Vételár	2.010.000 EUR
Ház	Villa
Teljes terület	ca. 469 m ²
Hasznos terület	ca. 0 m ²
Felszereltség	Úszómedence

VP azonosító: NE1314V - 03726 Benitachell

Áttekintés: Energia adatok

Fűtési rendszer	Tűzhely	Energiatanúsítvány	0.00
		Végső energiafogyasztás	0.00 kWh/m ² a

VP azonosító: NE1314V - 03726 Benitachell

Az ingatlan



VP azonosító: NE1314V - 03726 Benitachell

Az ingatlan



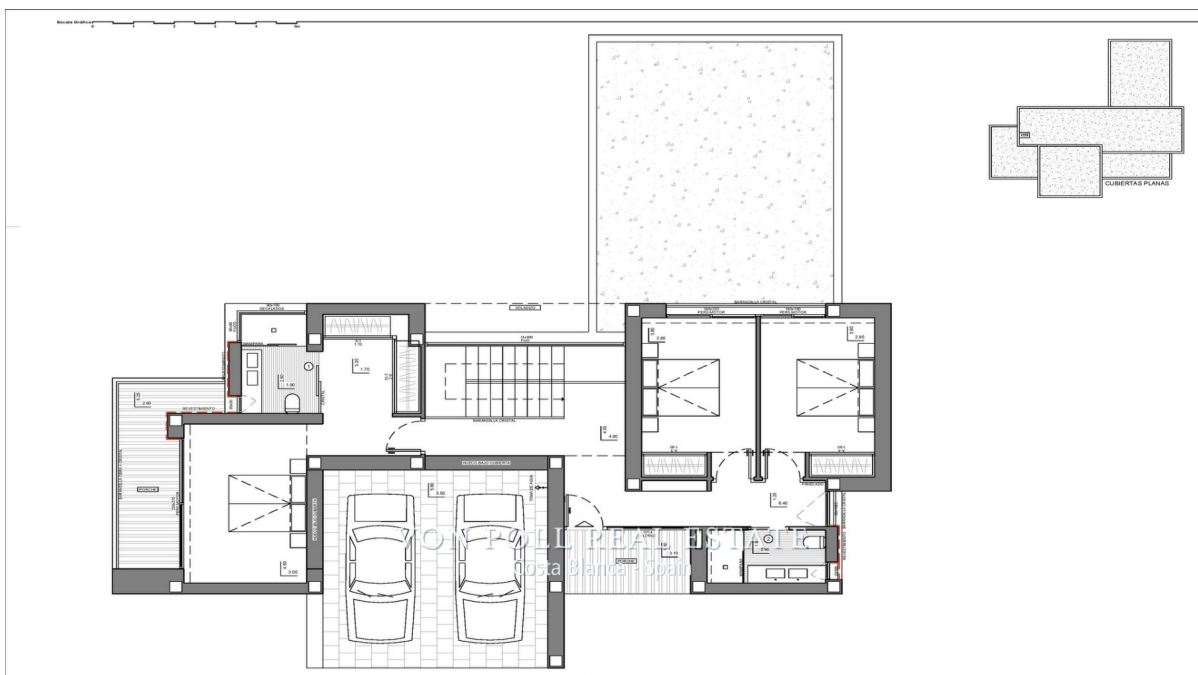
VP azonosító: NE1314V - 03726 Benitachell

Az ingatlan



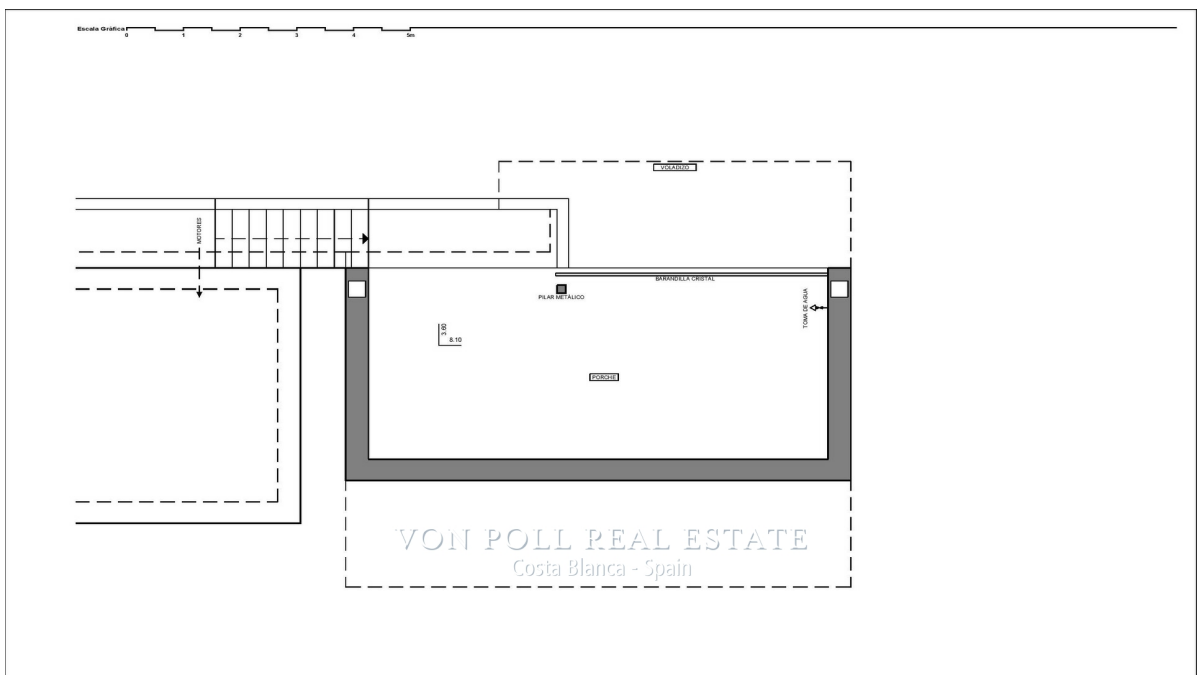
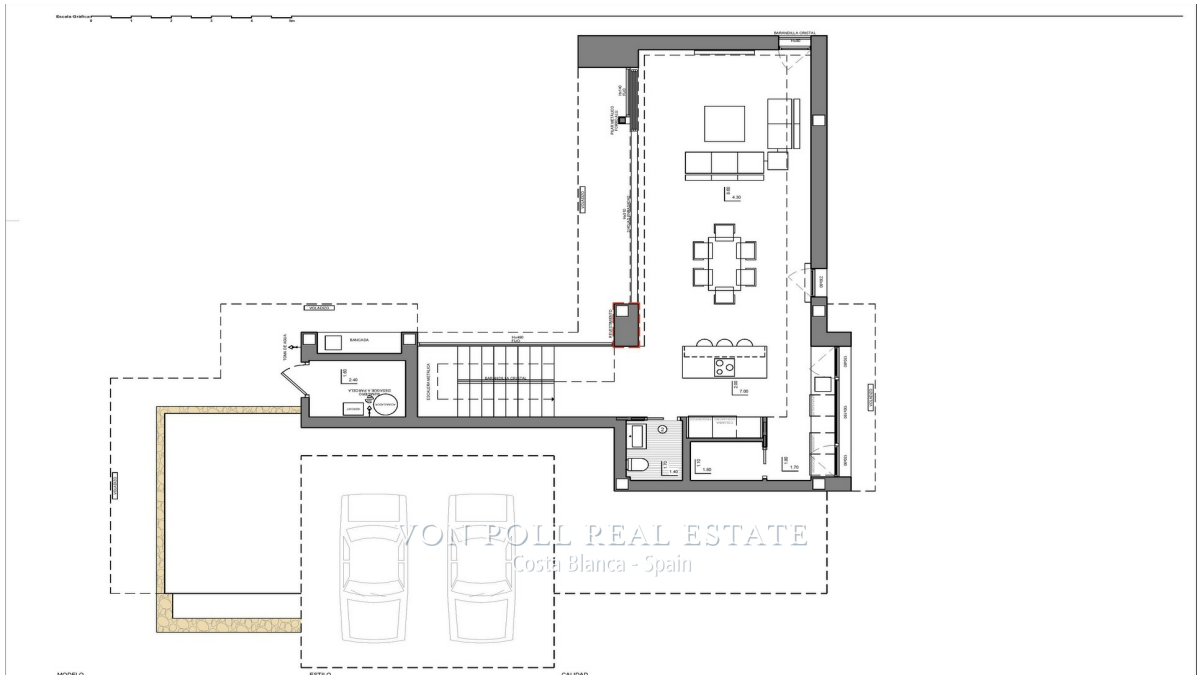
VP azonosító: NE1314V - 03726 Benitachell

Az ingatlan



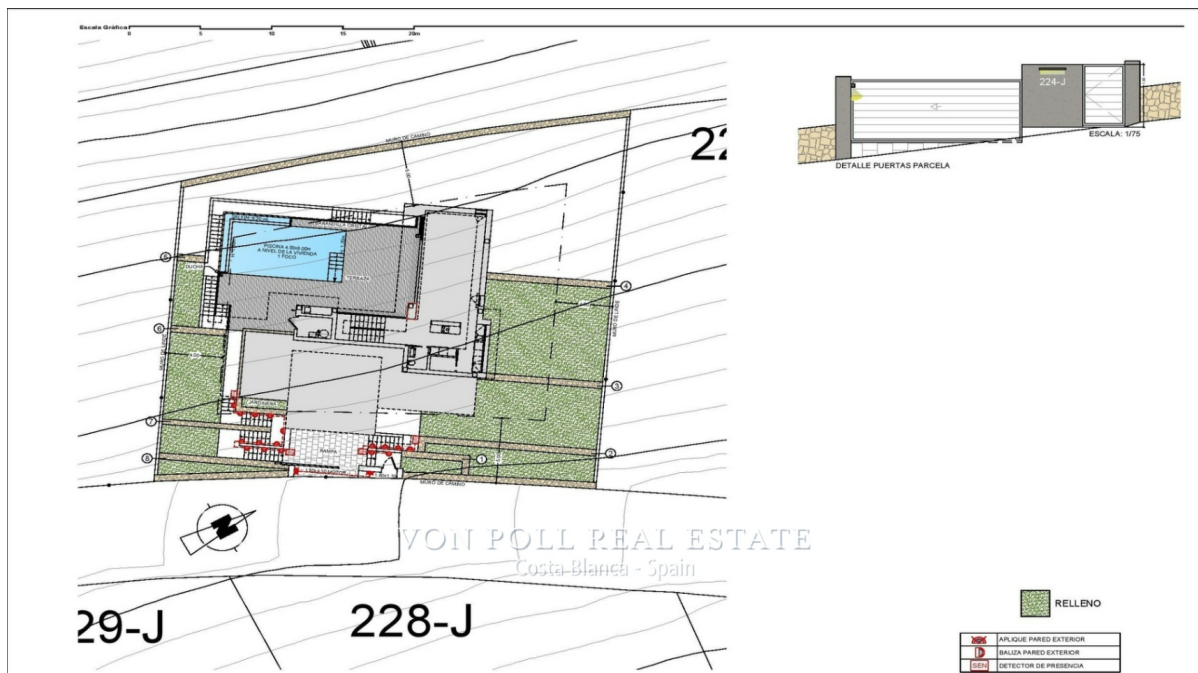
VP azonosító: NE1314V - 03726 Benitachell

Az ingatlan



VP azonosító: NE1314V - 03726 Benitachell

Az ingatlan



VP azonosító: NE1314V - 03726 Benitachell

Az els? benyomás

NE1314V Calidez, sencillez e integración son las características que mejor definen a esta villa, de arquitectura moderna situada en una privilegiada zona residencial, en Cumbre del Sol. La zona está formada por un conjunto de villas modernas únicas, adaptadas maravillosamente a las características del terreno y al entorno, apostando por la fluidez espacial, con la luz natural y las vistas como aliadas perfectas. Una estética serena y acogedora, que combina piedra natural con revestimientos cerámicos, fachadas blancas, y el azul del mar. La distribución interior de esta moderna villa invita a disfrutar del hogar, tanto desde un carácter íntimo y familiar como de forma más abierta y social. Con una distribución en tres alturas, para una mayor disfrute de las vistas es única. La planta alta acoge los 3 dormitorios de la vivienda. En la planta intermedia se emplaza la zona de día, de aspecto diáfano, que integra cocina, salón y comedor, delimitados únicamente por los muebles, y que se abre a la zona de terraza y piscina mediante cerramientos acristalados correderos, integrando los diferentes espacios. En la planta inferior encontramos un amplio porche, un chill out único para disfrutar de forma más privada de las increíbles vistas de esta propiedad. Una villa moderna con una distribución óptima, calidades de nivel superior, pensada y diseñada para vivir el Mediterráneo. Muy bien comunicada con dos aeropuertos internacionales (Alicante y Valencia) a menos de 100Km, y estratégicamente situada entre Alicante y Valencia ciudad, un paraíso en la Costa Blanca Norte. Situada a poca distancia de los municipios de Jávea (a tan sólo 7 Km.) y Teulada-Moraira (a tan sólo 4Km.), todos ellos municipios turísticos de reconocido prestigio internacional. No dudes en contactar con nosotros hoy mismo, Von Poll Costa Blanca Team[IW]

VP azonosító: NE1314V - 03726 Benitachell

Kapcsolattartó

További információért forduljon a kapcsolattartójához:

Yohanne Pezham Goergens & Nicolai Jensen

Carrer Benidorm, 2 Costa Blanca
E-Mail: calpe@von-poll.com

To Disclaimer of von Poll Immobilien GmbH

www.von-poll.com