

Linz

Wohnen & Arbeiten (gewerblich nutzbar), 3-Zimmer, 63m²

VP azonosító: XW080



VÉTELÁR: 235.000 EUR • HASZNOS LAKÓTÉR: ca. 63 m² • SZOBÁK: 3

VP azonosító: XW080 - 4020 Linz

- Áttekintés
- Az ingatlan
- Áttekintés: Energia adatok
- Az els? benyomás
- Részletes felszereltség
- Minden a helyszínr?l
- További információ / adatok
- Kapcsolattartó

VP azonosító: XW080 - 4020 Linz

Áttekintés

VP azonosító	XW080
Hasznos lakótér	ca. 63 m ²
AZ INGATLAN ELÉRHET?	megállapodás szerint
Szobák	3
Hálósobák	2
ÉPÍTÉS ÉVE	1970

Vételár	235.000 EUR
Lakás	Emelet
Jutalék	3% vom Kaufpreis zzgl. 20% Ust.
Hasznos terület	ca. 0 m ²

VP azonosító: XW080 - 4020 Linz

Áttekintés: Energia adatok

Fűtési rendszer

Távfűtés

VP azonosító: XW080 - 4020 Linz

Az ingatlan



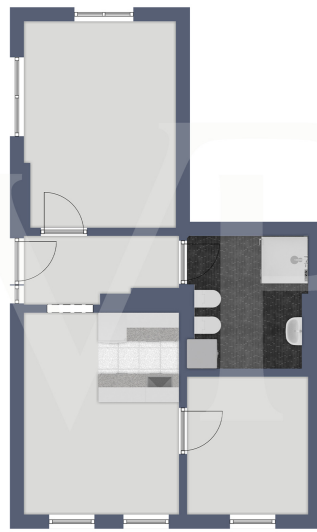
VP azonosító: XW080 - 4020 Linz

Az ingatlan



VP azonosító: XW080 - 4020 Linz

Az ingatlan



Exposéplan, nicht maßstäblich

VP azonosító: XW080 - 4020 Linz

Az els? benyomás

Die 3- Zimmer Wohnung liegt im Erdgeschoß und hat einen eigenen überdachten Eingang. Sie ist kompakt aufgeteilt und besteht aus 2 Schlafräume, einen offenen Koch-, Wohn- und Essbereich, Badezimmer inkl. WC und einen Vorraum. Ein Balkon oder Terrasse ist leider nicht vorhanden, jedoch kann ein kleines „Platzerl“ unmittelbar neben der Eingangstür genützt werden. Durch die beiden Schlafzimmer ist die Wohnung auch für eine Kleinfamilie geeignet. Das Bad ist modern gestaltet und mit einer Dusche, WC, Pissoir und Waschbecken ausgestattet. Der offenen Koch-, Wohn-, Essbereich und ein Schlafzimmer sind auf die Straßenseite ausgerichtet, der Verkehrslärm ist in dieser Wohngegend sehr gering. Das 2te Schlafzimmer hat den Blick Richtung Innenhof. Das Baujahr des Wohnhauses bezieht auf das Jahr 1970, die Sanierung fand 2012 bzw. die der Wohnung 2015 statt. Das Objekt ist durch den separaten Eingang auch gewerblich nutzbar. Die Übergabe der Wohnung ist jederzeit möglich.

VP azonosító: XW080 - 4020 Linz

Részletes felszereltség

- Offener Koch-, Wohn- und Essbereich
- 2 Schlafzimmer, Vorraum, Bad inkl. WC
- ca. 3,85m² Kellerabteil
- 1x überdachter Parkplatz (Nr. 4), Höhe 2,7m
- Einbauküche, Garderobe
- Fernwärme
- Fußbodenheizung in Koch-, Wohn- und Essbereich, Vorraum, Bad
- Radiatoren in den beiden Schlafzimmern
- 3-fach Verglasung mit elektrischen Jalousien
- Raumhöhe 3m, in einem SZ 2,65m

VP azonosító: XW080 - 4020 Linz

Minden a helyszínr?!

Das Wohngebäude befindet sich in unmittelbarer Nähe des Bulgariplatzes (8. Bezirk), dieser Bezirk hat ca. 18.000 Einwohner. Das Objekt liegt in einer sehr ruhigen Wohngegend und die zahlreichen Einkaufsmöglichkeiten, Schulen, Kindergarten und öffentliche Verkehrsmittel sind in wenigen Minuten zu erreichen. - Öffentliche Verkehrsmittel (Straßenbahn) ca. 300m - Einkaufsmöglichkeiten ca. 300m - Kindergarten ca. 0,8 km - Volks- und Hauptschule ca. 2,1 km - Innenstadt Linz ca. 3,5 km - Hauptbahnhof Linz ca. 2 km - Autobahnanschluss ca. 1,3 km - Flughafen Hörsching ca. 11 km

VP azonosító: XW080 - 4020 Linz

További információ / adatok

Baujahr: 1970, saniert 2015 Ein Energieausweis lag zum Zeitpunkt der Anzeigenerstellung nicht vor.

VP azonosító: XW080 - 4020 Linz

Kapcsolattartó

További információért forduljon a kapcsolattartójához:

Dipl. Ing. (FH) Thomas Fleischanderl

Schmidtorstraße 4 Linz
E-Mail: Linz.at@von-poll.com

To Disclaimer of von Poll Immobilien GmbH

www.von-poll.com