

Pina – Mitte

Vollständig renoviertes Stadthaus mit Pool in Pina, Algaida

VP azonosító: ES253745089



VÉTELÁR: 1.190.000 EUR • HASZNOS LAKÓTÉR: ca. 288 m² • SZOBÁK: 4 • FÖLDTERÜLET: 195 m²

VP azonosító: ES253745089 - 07620 Pina – Mitte

- Áttekintés
- Az ingatlan
- Áttekintés: Energia adatok
- Alaprajzok
- Az els? benyomás
- Részletes felszereltség
- Minden a helyszínr?l
- További információ / adatok
- Kapcsolattartó

VP azonosító: ES253745089 - 07620 Pina – Mitte

Áttekintés

VP azonosító	ES253745089	Vételár	1.190.000 EUR
Hasznos lakótér	ca. 288 m ²	AZ INGATLAN ÁLLAPOTA	Részleges Felújított
Szobák	4	Kivitelezési módszer	Szilárd
Hálósobák	3	Felszereltség	Terasz, Vendég WC, Úszómedence, Beépített konyha
FÜRDŐSZOBÁK	3		
ÉPÍTÉS ÉVE	1890		

VP azonosító: ES253745089 - 07620 Pina – Mitte

Áttekintés: Energia adatok

Energiaforrás	Napfény
Energetikai információk	Az energetikai tanúsítvány elkészítése folyamatban.

VP azonosító: ES253745089 - 07620 Pina – Mitte

Az ingatlan



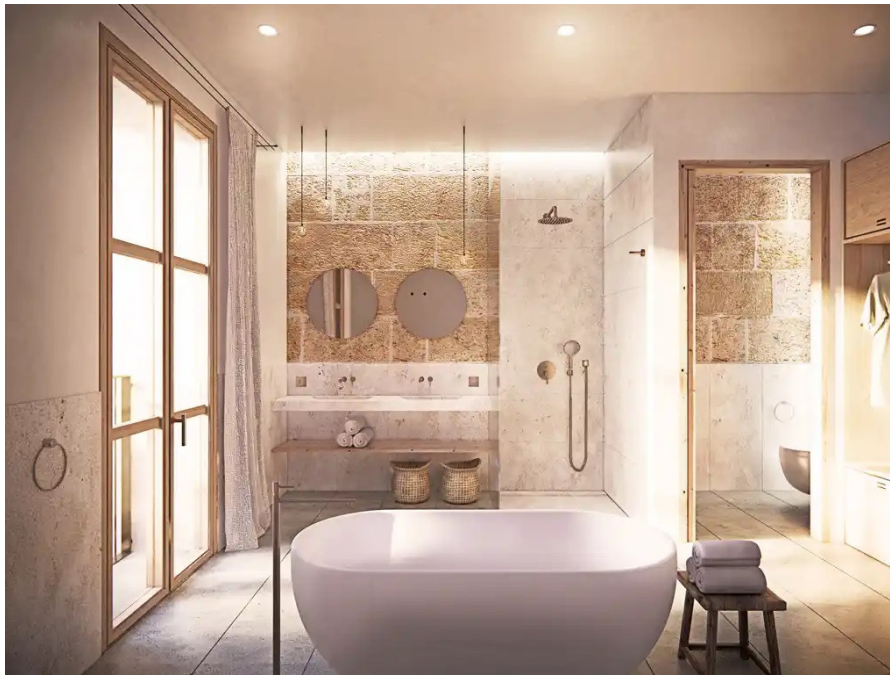
VP azonosító: ES253745089 - 07620 Pina – Mitte

Az ingatlan



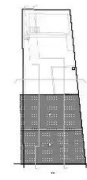
VP azonosító: ES253745089 - 07620 Pina – Mitte

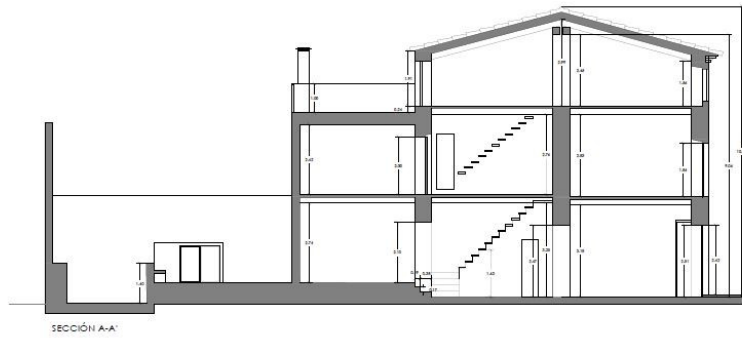
Az ingatlan



VP azonosító: ES253745089 - 07620 Pina – Mitte

Alaprajzok





Ez az alaprajz nem méretarányos. A dokumentumokat a megbízó adta át a részünkre. Az adatok helyességéért nem vállalunk felelősséget.

VP azonosító: ES253745089 - 07620 Pina – Mitte

Az els? benyomás

Dieses sanierte Dorfhaus aus dem Jahr 1890 befindet sich im malerischen Dorf Pina, in der Gemeinde Algaida. Seine Lage am Ortsrand, aber doch zentral gelegen, bietet maximale Ruhe. Durch die großzügige Eingangshalle und durch einen antiken Marmorbogen gelangt man in das großzügige Wohnzimmer und die Küche, und von dort betreten Sie direkt den Innenhof mit der Terrasse und den Pool. Ein Gäste-WC befindet sich auch auf dieser Ebene. Im ersten Stock befinden sich drei große Schlafzimmer, von denen zwei ein großzügiges Badezimmer teilen. Die Master-Suite verfügt über ein eigenes Bad, einen Ankleideraum und eine Badewanne. Im zweiten Stock befindet sich ein großer Dachboden, der noch ausgebaut werden kann und wo 2 weitere Schlafzimmer möglich wären. Ein Badezimmer ist bereits vorhanden. Das historische, dreistöckige Haus beeindruckt durch antike Bögen, Marmorverzierungen und Steinfassaden, die ihm seinen einzigartigen Charakter verleihen. Die Terrasse mit einem atemberaubendem Blick auf die Kirche, das Dorf und die umliegende Landschaft lädt zu entspannten Stunden im Freien ein. Die Garage, direkt neben dem Eingangsbereich, bietet einen weiteren Pluspunkt dieser Immobilie. Mit modernster Technologie ausgestattet, einschließlich Fußbodenheizung im Erdgeschoss und in den Bädern, zentraler Klimaanlage für Heizung und Kühlung sowie einer Photovoltaikanlage mit 570 Watt (12 Paneele), garantiert das Haus höchste Effizienz bei minimalem Verbrauch. Vereinbaren Sie noch heute einen Besichtigungstermin und lassen Sie sich von den Vorzügen dieser Traumimmobilie überzeugen.

VP azonosító: ES253745089 - 07620 Pina – Mitte

Részletes felszereltség

- Photovoltaikanlage 570w (12 Paneele)
- Travertin und Marés Stein
- Holzausführungen aus Irokoholz
- Zentralheizung
- Fußbodenheizung
- Klimaanlage warm/kalt
- Einbauküche
- Terrasse
- Swimmingpool
- Garage
- Städtische Wasserversorgung
- Städtische Stromversorgung

VP azonosító: ES253745089 - 07620 Pina – Mitte

Minden a helyszínr?!

Pina ist ein ruhiges Dorf im Gemeindegebiet von Algaida mit zahlreichen Mandel-, Johannisbrot- und Feigenbäumen. Die Gemeinde Algaida liegt im südöstlichen Teil von Mallorca. Sie liegt an der Hauptstraße, 25 km von Palma nach Manacor. Zu den Sehenswürdigkeiten von Pina zählen die Kirche „Sant Cosme i Sant Damià“, das neugotische Kreuz „Sa Creu“, das 1856 gegründete Kloster, der Brunnen - umgeben von Efeu, Ulmen, Pappeln und einer Veranda mit Waschplätzen - und der Aussichtspunkt Richtung Sineu, von dem aus man das Tal von Pina bestaunen kann. Jeden Dienstag in ist Pina Wochenmarkt und man kann sich mit Obst, Gemüse und andere nützlichen Dingen eindecken. Zum Flughafen sind es nur circa 20 Autominuten. Die nächsten Golfplätze sind Golf Park Mallorca Puntiró und Golf Son Gual Mallorca.

VP azonosító: ES253745089 - 07620 Pina – Mitte

További információ / adatok

Grundsätzlich empfehlen wir, die baurechtliche Situation durch einen Fachanwalt prüfen zu lassen. Alle Angaben basieren ausschließlich auf den Informationen des Eigentümers bzw. Auftraggeber. Wir übernehmen keine Gewähr für die Vollständigkeit, Richtigkeit und Aktualität der Angaben. Die Courtage geht zu Lasten des Verkäufers. Die beim Kauf anfallenden Steuern, die Notar- und die Grundbuchkosten sind vom Käufer zu tragen.

VP azonosító: ES253745089 - 07620 Pina – Mitte

Kapcsolattartó

További információért forduljon a kapcsolattartójához:

Florian Waetzoldt

Placa Hostals 11 Mallorca - Santa Maria

E-Mail: santamaria@von-poll.com

To Disclaimer of von Poll Immobilien GmbH

www.von-poll.com