

Establiments – Palma

# Neubau Stadthaus mit Pool in Palma-Estabiliments

VP azonosító: ES233744604



VÉTELÁR: 2.950.000 EUR • HASZNOS LAKÓTÉR: ca. 278 m<sup>2</sup> • SZOBÁK: 4 • FÖLDTERÜLET: 537 m<sup>2</sup>

VP azonosító: ES233744604 - 07010 Establiments – Palma

- Áttekintés
- Az ingatlan
- Áttekintés: Energia adatok
- Alaprajzok
- Az els? benyomás
- Részletes felszereltség
- Minden a helyszínr?l
- További információ / adatok
- Kapcsolattartó

VP azonosító: ES233744604 - 07010 Establiments – Palma

## Áttekintés

VP azonosító	ES233744604	Vételár	2.950.000 EUR
Hasznos lakótér	ca. 278 m <sup>2</sup>	AZ INGATLAN ÁLLAPOTA	Birtokbavétel
Szobák	4	Kivitelezési módszer	Szilárd
Hálószobák	3	Felszereltség	Terasz, Úszómedence, Kandalló
FÜRDŐSZOBÁK	3		
PARKOLÁSI LEHETŐSÉGEK	1 x Garázs		

VP azonosító: ES233744604 - 07010 Establiments – Palma

## Áttekintés: Energia adatok

Fűtési rendszer	Padlófűtés
Energiaforrás	Hőszivattyú
Energetikai információk	Az energetikai tanúsítvány elkészítése folyamatban.



VP azonosító: ES233744604 - 07010 Establiments – Palma

## Az ingatlan



VP azonosító: ES233744604 - 07010 Establiments – Palma

## Az ingatlan





VP azonosító: ES233744604 - 07010 Establiments – Palma

## Az ingatlan



VP azonosító: ES233744604 - 07010 Establiments – Palma

## Az ingatlan





VP azonosító: ES233744604 - 07010 Establiments – Palma

## Az ingatlan





VP azonosító: ES233744604 - 07010 Establiments – Palma

## Az ingatlan





VP azonosító: ES233744604 - 07010 Establiments – Palma

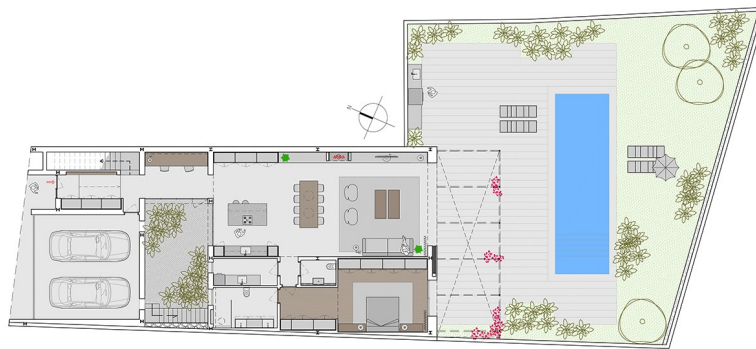
## Az ingatlan





VP azonosító: ES233744604 - 07010 Establiments – Palma

## Alaprajzok



Ez az alaprajz nem méretarányos. A dokumentumokat a megbízó adta át a részünkre. Az adatok helyességéért nem vállalunk felelősséget.

VP azonosító: ES233744604 - 07010 Establiments – Palma

## Az els? benyomás

Willkommen in diesem charmanten Stadthaus in Palma-Etabliments, das den traditionellen Stil mit modernem Design kombiniert. Die bebaute Fläche von ca. 278 m<sup>2</sup> bietet einen schönen Garten und Pool sowie eine Terrasse im ersten Stock von etwa 100 m<sup>2</sup> mit atemberaubendem Panoramablick. Beim Betreten des Hauses durch die Eingangshalle gelangt man über den schönen Innenhof in den offenen Küchen-, Wohn- und Essbereich, der direkt auf die teilweise überdachte Terrasse und den Garten mit Pool führt. Auf derselben Etage befindet sich ein außergewöhnliches Schlafzimmer mit einem Badezimmer en-suite, einem Ankleidezimmer sowie eine Waschküche. Im Obergeschoss erwartet Sie zwei großzügige Schlafzimmer, jeweils mit einem Bad en-suite und eine herrliche Terrasse mit Weitsicht. Die Immobilie verfügt außerdem über eine Doppelgarage, Fußbodenheizung und zentrale Klimaanlage per Wärmepumpe sowie Stein- und Eichenholzböden. Dieses Haus ist perfekt für diejenigen, die den traditionellen Charme eines Stadthauses schätzen und gleichzeitig modernen Komfort und Design genießen möchten. Der Stadtteil ist schön in die Natur eingebettet. Lassen Sie sich von diesem einzigartigen Anwesen verzaubern und vereinbaren Sie noch heute einen Besichtigungstermin!

VP azonosító: ES233744604 - 07010 Establiments – Palma

## Részletes felszereltség

- Luft- Wasserwärmepumpe
- Fußbodenheizung
- Klimaanlage
- Pool
- Dachterrasse
- Garten



VP azonosító: ES233744604 - 07010 Establiments – Palma

## Minden a helyszínr?!

Establiments ist ein charmantes Dorf, das etwa 7 km nördlich des Stadtzentrums von Palma de Mallorca liegt. Es hat sich seinen ländlichen Charakter bewahrt und bietet gleichzeitig eine hervorragende Anbindung an die Hauptstadt. Mit einer überschaubaren Einwohnerzahl von etwa 2.000 Menschen ist es ein idealer Ort für diejenigen, die eine ruhige und entspannte Umgebung schätzen, ohne auf die Nähe zur pulsierenden Stadt verzichten zu müssen. Die Gegend ist von sanften Hügeln und mediterraner Vegetation geprägt, was sie zu einem attraktiven Rückzugsort für Naturliebhaber macht. Eine der besonderen Sehenswürdigkeiten in der Umgebung ist der "Son Espases" Aquädukt, ein historisches Bauwerk, das Teil des alten Wasserversorgungssystems Palmas war und die technische Ingenieurskunst vergangener Zeiten repräsentiert. Auch das nahegelegene Herrenhaus "Son Berga" ist einen Besuch wert, das typisch mallorquinische Architektur zeigt. Für Familien bietet Establiments eine gute Auswahl an Schulen, die in kurzer Fahrzeit zu erreichen sind. In der direkten Umgebung gibt es sowohl staatliche als auch internationale Schulen, was den Standort für Expats besonders attraktiv macht. Die ruhige Umgebung und die familiäre Atmosphäre des Dorfes machen es zu einem perfekten Ort, um Kinder großzuziehen. Die Entfernung nach Palma beträgt etwa 7 km und der Flughafen ist ebenfalls gut erreichbar, er liegt rund 17 km entfernt. Insgesamt bietet Establiments eine perfekte Balance zwischen dörflichem Charme, historischer Bedeutung und der Nähe zu Palma, was es zu einem begehrten Wohnort für Menschen macht, die das Beste aus beiden Welten suchen.

**VP azonosító: ES233744604 - 07010 Establiments – Palma**

## További információ / adatok

Grundsätzlich empfehlen wir, die baurechtliche Situation durch einen Fachanwalt prüfen zu lassen. Alle Angaben basieren ausschließlich auf den Informationen des Eigentümers bzw. Auftraggeber. Wir übernehmen keine Gewähr für die Vollständigkeit, Richtigkeit und Aktualität der Angaben. Die Courtage geht zu Lasten des Verkäufers. Die beim Kauf anfallenden Steuern, die Notar- und die Grundbuchkosten sind vom Käufer zu tragen.

VP azonosító: ES233744604 - 07010 Establiments – Palma

## Kapcsolattartó

További információért forduljon a kapcsolattartójához:

Florian Waetzoldt

---

Placa Hostals 11 Mallorca - Santa Maria

E-Mail: [santamaria@von-poll.com](mailto:santamaria@von-poll.com)

*To Disclaimer of von Poll Immobilien GmbH*

---

[www.von-poll.com](http://www.von-poll.com)