

Selva – Mitte

Modernes Dorfhaus mit Pool in Biniamar

VP azonosító: ES233744300



VÉTELÁR: 740.000 EUR • HASZNOS LAKÓTÉR: ca. 158 m² • SZOBÁK: 4 • FÖLDTERÜLET: 155 m²

VP azonosító: ES233744300 - 07369 Selva – Mitte

- Áttekintés
- Az ingatlan
- Áttekintés: Energia adatok
- Alaprajzok
- Az els? benyomás
- Részletes felszereltség
- Minden a helyszínr?l
- További információ / adatok
- Kapcsolattartó

VP azonosító: ES233744300 - 07369 Selva – Mitte

Áttekintés

VP azonosító	ES233744300
Hasznos lakótér	ca. 158 m ²
Szobák	4
Hálószobák	3
FÜRDŐSZOBÁK	3
ÉPÍTÉS ÉVE	2024
PARKOLÁSI LEHETŐSÉGEK	2 x Mélygarázs

Vételár	740.000 EUR
Ház	Sorházban
AZ INGATLAN ÁLLAPOTA	Újszerű
Kivitelezési módszer	Szilárd
Felszereltség	Terasz, Úszómedence

VP azonosító: ES233744300 - 07369 Selva – Mitte

Áttekintés: Energia adatok

Fűtési rendszer	Padlófűtés	Energiatanúsítvány	Energetikai tanúsítvány
		Teljes energiaigény	39.50 kWh/m ² a
		Energhatékonyági besorolás / Energetikai tanúsítvány	C
		Építési év az energiatanúsítvány szerint	2024

VP azonosító: ES233744300 - 07369 Selva – Mitte

Az ingatlan



VP azonosító: ES233744300 - 07369 Selva – Mitte

Az ingatlan



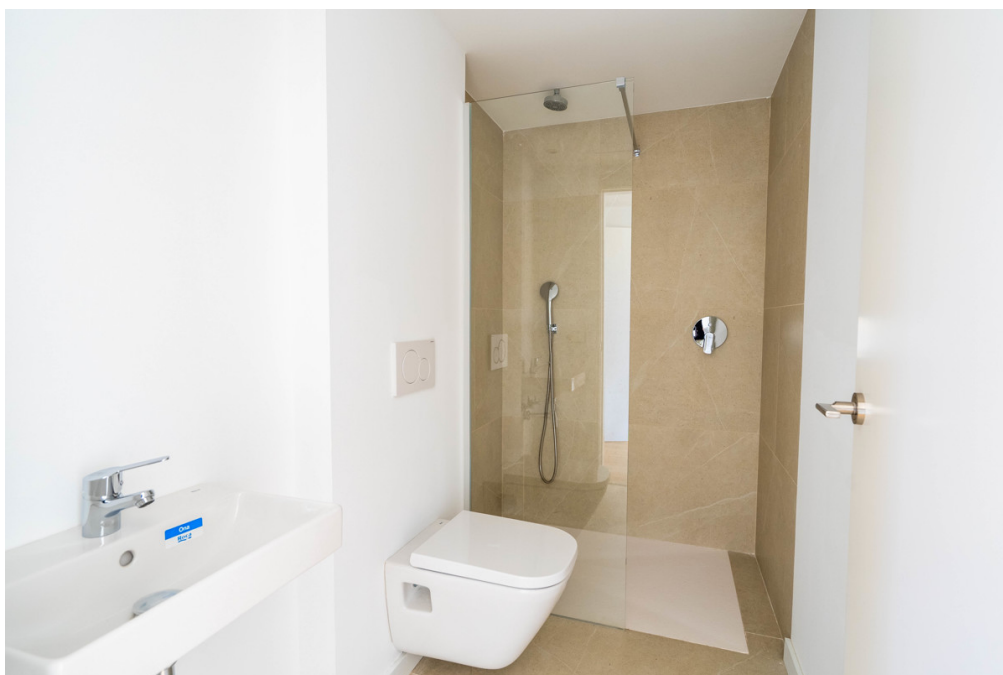
VP azonosító: ES233744300 - 07369 Selva – Mitte

Az ingatlan



VP azonosító: ES233744300 - 07369 Selva – Mitte

Az ingatlan



VP azonosító: ES233744300 - 07369 Selva – Mitte

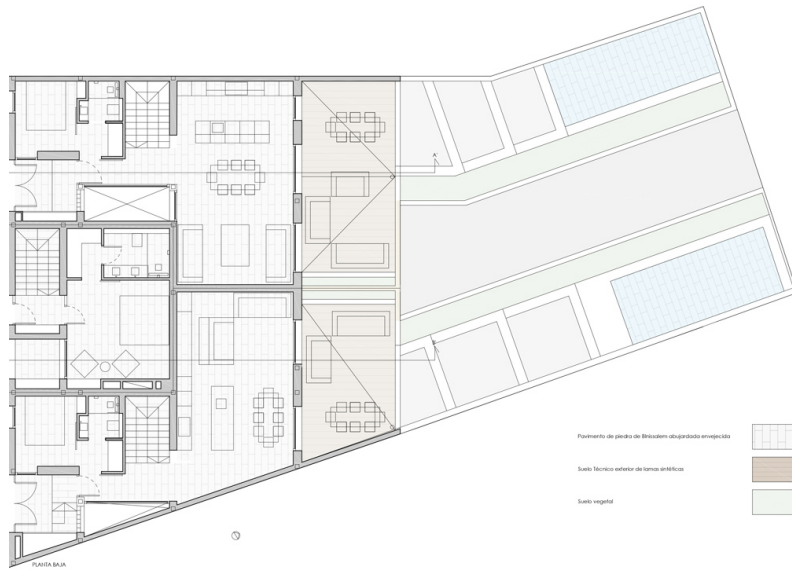
Az ingatlan



VP azonosító: ES233744300 - 07369 Selva – Mitte

Alaprajzok





Ez az alaprajz nem méretarányos. A dokumentumokat a megbízó adta át a részünkre. Az adatok helyességéért nem vállalunk felelősséget.

VP azonosító: ES233744300 - 07369 Selva – Mitte

Az els? benyomás

Diese hochwertige Immobilie wurde 2024 fertiggestellt und besteht aus drei individuellen Reihenhäusern. In dieser Einheit sind drei Schlafzimmer, sowie drei Badezimmer untergebracht. Der helle Wohn-Essbereich mit der integrierten hochwertigen Küche führt auf eine großzügige Terrasse, von der man den Ausblick auf die Landschaft genießt und direkt an den eigenen Pool gelangt. Die Einheiten teilen sich eine Tiefgarage, in welcher jeweils zwei Stellplätze und ein Abstellraum zur Verfügung stehen. Zu der hochwertigen Ausstattung gehören unter anderem eine Fußbodenheizung, Einbauschränke, eine integrierte Klimaanlage und Echtholzparkett in den Schlafzimmern.

VP azonosító: ES233744300 - 07369 Selva – Mitte

Részletes felszereltség

- Fußbodenheizung
- Klimaanlage
- Echtholzparkett
- Dachterrasse mit privatem Pool
- Tiefgarage mit 2 Stellplätzen und Abstellraum

VP azonosító: ES233744300 - 07369 Selva – Mitte

Minden a helyszínr?!

Am Fuße des Tramuntanagebirges, im Herzen Mallorcas liegt Selva, zu der die Ortschaften Caimari, Moscarí, Biniamar und Binibona gehören. Sie alle haben einen ganz besonderen Charme und versetzen uns mit ihren charakteristischen Steinhäusern und ihrer ruhigen Atmosphäre in das Mallorca von einst zurück. Die Kirche Sant Lorenç aus dem 13. Jahrhundert ist ein architektonisches Juwel, das die Dorfgeschichte widerspiegelt. Die engen Gassen und traditionellen Steinhäuser verleihen Selva einen authentischen Charme. Interessant ist der Wochenmarkt, wo frische Produkte und handgefertigte Waren angeboten werden. Im Juni findet die Fira de les Herbes (Kräutermesse) statt, die Aroma- und Heilpflanzen gewidmet ist und im November findet in Caimari die Fira de l'Oliva (Olivenmesse) statt, eine Gelegenheit, die Kultur des Olivenöls auf Mallorca kennenzulernen. Das ganze Jahr kann man die alte Ölmühle Sa Tafona de Caimari am Ortseingang besichtigen und an Ölverkostungen teilnehmen. Selva ist auch ein Wanderparadies. Zahlreiche Wanderwege führen durch die umliegenden Berge und bieten spektakuläre Ausblicke auf die Insel. Der nahegelegene Naturpark Lluc ist ein weiteres beliebtes Ausflugsziel. Die zentrale Lage von Selva, ca. 35 km von Palma entfernt, macht es zu einem idealen Ausgangspunkt für Ausflüge zu den Stränden der Insel und den umliegenden Sehenswürdigkeiten. Gleichzeitig bietet das Dorf eine friedliche Rückzugsmöglichkeit abseits des Trubels der Touristenorte.

VP azonosító: ES233744300 - 07369 Selva – Mitte

További információ / adatok

Grundsätzlich empfehlen wir, die baurechtliche Situation durch einen Fachanwalt prüfen zu lassen. Alle Angaben basieren ausschließlich auf den Informationen des Eigentümers bzw. Auftraggeber. Wir übernehmen keine Gewähr für die Vollständigkeit, Richtigkeit und Aktualität der Angaben. Die Courtage geht zu Lasten des Verkäufers. Die beim Kauf anfallenden Steuern, die Notar- und die Grundbuchkosten sind vom Käufer zu tragen.

VP azonosító: ES233744300 - 07369 Selva – Mitte

Kapcsolattartó

További információért forduljon a kapcsolattartójához:

Florian Waetzoldt

Placa Hostals 11 Mallorca - Santa Maria

E-Mail: santamaria@von-poll.com

To Disclaimer of von Poll Immobilien GmbH

www.von-poll.com