

Waldeck

Traumhaftes Einfamilienhaus oder Ferienimmobilie am See mit Wellnessbereich und Seeblick

VP azonosító: 22316038



VÉTELÁR: 1.600.000 EUR • HASZNOS LAKÓTÉR: ca. 380 m² • SZOBÁK: 8 • FÖLDTERÜLET: 1.050 m²

VP azonosító: 22316038 - 34513 Waldeck

- Áttekintés
- Az ingatlan
- Áttekintés: Energia adatok
- Az els? benyomás
- Minden a helyszínr?l
- További információ / adatok
- Kapcsolattartó

VP azonosító: 22316038 - 34513 Waldeck

Áttekintés

VP azonosító	22316038
Hasznos lakótér	ca. 380 m ²
Tető formája	Nyeregtető
Szobák	8
Hálósobák	3
FÜRDŐSZOBÁK	4
ÉPÍTÉS ÉVE	1991
PARKOLÁSI LEHETŐSÉGEK	1 x Beálló, 2 x Felszíni parkolóhely, 1 x Garázs

Vételár	1.600.000 EUR
Ház	Családi ház
Jutalék	Käuferprovision beträgt 3,57 % (inkl. MwSt.) des beurkundeten Kaufpreises
Modernizálás / Felújítás	2023
AZ INGATLAN ÁLLAPOTA	Teljeskörően felújított
Kivitelezési módszer	Szilárd
Felszereltség	Terasz, Vendég WC, Úszómedence, Szauna, Kandalló, Kert / közös használat, Beépített konyha, Erkély

VP azonosító: 22316038 - 34513 Waldeck

Áttekintés: Energia adatok

Fűtési rendszer	Padlófűtés
Energiaforrás	Olaj
Energia tanúsítvány érvényességének lejárat	09.01.2035
Energiaforrás	Olaj

Energiatanúsítvány	Energetikai tanúsítvány
Teljes energiaigény	222.00 kWh/m ² a
Energiahatékonysági besorolás / Energetikai tanúsítvány	G
Építési év az energiatanúsítvány szerint	1991

VP azonosító: 22316038 - 34513 Waldeck

Az ingatlan



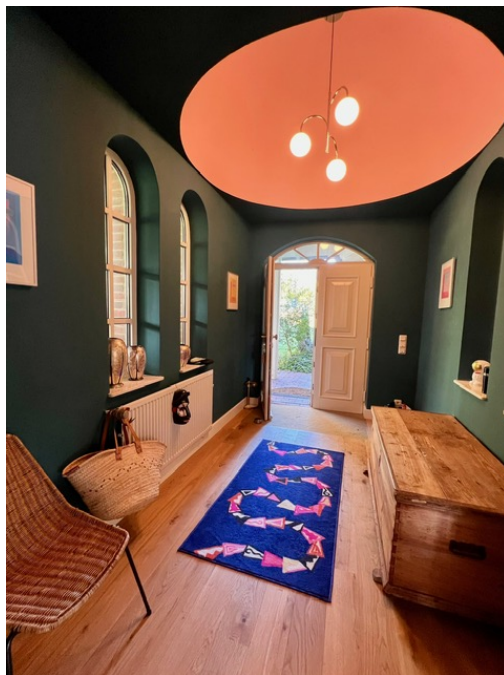
VP azonosító: 22316038 - 34513 Waldeck

Az ingatlan



VP azonosító: 22316038 - 34513 Waldeck

Az ingatlan



VP azonosító: 22316038 - 34513 Waldeck

Az ingatlan



VP azonosító: 22316038 - 34513 Waldeck

Az ingatlan



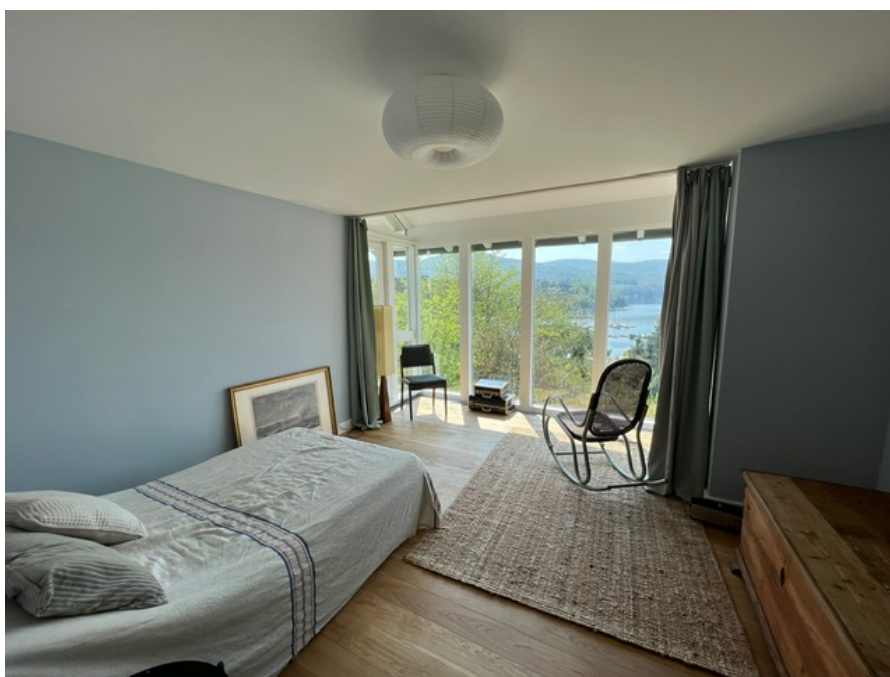
VP azonosító: 22316038 - 34513 Waldeck

Az ingatlan



VP azonosító: 22316038 - 34513 Waldeck

Az ingatlan



VP azonosító: 22316038 - 34513 Waldeck

Az ingatlan



VP azonosító: 22316038 - 34513 Waldeck

Az ingatlan



VP azonosító: 22316038 - 34513 Waldeck

Az ingatlan



VP azonosító: 22316038 - 34513 Waldeck

Az ingatlan



VP azonosító: 22316038 - 34513 Waldeck

Az ingatlan



VP azonosító: 22316038 - 34513 Waldeck

Az ingatlan



VP azonosító: 22316038 - 34513 Waldeck

Az ingatlan



VP azonosító: 22316038 - 34513 Waldeck

Az els? benyomás

Zum Verkauf steht ein eindrucksvolles Einfamilienhaus mit einer großzügigen Wohnfläche von ca. 380 m², das auf einem weitläufigen Grundstück von etwa 1050 m² errichtet wurde. Erbaut im Jahr 1991 und vollständig renoviert im Jahr 2023, präsentiert sich die Immobilie in einem ausgezeichneten Zustand und erfüllt höchste Ansprüche an modernes Wohnen. Das Haus bietet insgesamt 16 geräumige Zimmer, darunter drei großzügige Schlafzimmer und zwei Badezimmer. Alle Zimmer sind optimal aufgeteilt und bieten ausreichend Platz für individuelle Gestaltungsmöglichkeiten. Die Bauweise und die Grundausstattung der Immobilie sind hochwertig, ergänzt durch eine Zentral- und Fußbodenheizung, die selbst an kühleren Tagen in Verbindung mit dem Kamin im Wohnbereich für eine angenehme Wärme sorgt. Ein besonderes Highlight dieser Immobilie sind die insgesamt sieben Balkone und Terrassen, die einen beeindruckenden Blick auf den nahegelegenen See bieten. Hier lässt sich der Alltag entspannt ausklingen und man kann ungestört die Natur genießen. Ein weiteres bemerkenswertes Merkmal des Hauses ist der exklusive Wellnessbereich. Dieser umfasst einen Swimmingpool und eine Sauna, die zum Entspannen und Erholen einladen. Ein Ort, der als Rückzugsort vom Alltagsstress genutzt werden kann und Ihrem neuen Zuhause eine ganz besondere Note verleiht. Für Gäste steht auf dem großzügigen Grundstück ein vollständig eingerichtetes Gästehaus zur Verfügung. Dieses zusätzliche Gebäude bietet umfassenden Komfort und ist ideal für Besucher oder kann als separater Wohnbereich genutzt werden. Insgesamt bietet diese Immobilie eine herausragende Ausstattung und wertet das Wohnerlebnis dadurch erheblich auf. Die Kombination aus Wohnkomfort, moderner Architektur und der einzigartigen Lage am See macht dieses Einfamilienhaus zu einem begehrten Objekt. Die Lage des Grundstücks bietet einen wundervollen Ausblick. Potenzielle Käufer sind eingeladen, sich selbst ein Bild von dieser außergewöhnlichen Immobilie zu machen und die vielen Vorzüge und Details bei einer persönlichen Besichtigung zu erkunden. Diese Immobilie ist optimal für diejenigen, die Wert auf Exklusivität, Komfort und einen hohen Lebensstandard legen. Für weitere Informationen und zur Vereinbarung einer Besichtigung stehen wir Ihnen gerne zur Verfügung.

VP azonosító: 22316038 - 34513 Waldeck

Minden a helyszínr?!

Die Immobilie befindet sich in der nordhessischen Gemeinde Waldeck im Ortsteil Nieder-Werbe. Waldeck ist eine Kleinstadt im nordhessischen Landkreis Waldeck-Frankenberg. Sie ist anerkannter Luftkurort und trägt seit 2021 die amtliche Zusatzbezeichnung Nationalparkstadt in Bezug auf den naheliegenden Nationalpark Kellerwald-Edersee, der sich in das Waldecker Bergland erstreckt. Das Stadtgebiet von Waldeck befindet sich in Nordhessen etwa 30 km westsüdwestlich von Kassel nördlich des von der Eder durchflossenen Edersees, dem flächenmäßig zweit- und volumenmäßig drittgrößten Stausee Deutschlands. Es umfasst eine überwiegend land- und forstwirtschaftlich genutzte Mittelgebirgslandschaft. Das Stadtgebiet befindet sich inmitten des Waldecker Berglandes und zieht sich von den Ufern des Edersees in nördlichen Richtungen bis in den Langen Wald hinein. Waldeck liegt oberhalb der Teilflächen des Nationalparks an den Nordhängen des Edersees, zu dem auch die Ederhöhen südlich des Stausees gehören, die Teil des Kellerwalds sind. Durch das Waldecker Stadtgebiet bzw. entlang dessen Grenzen verlaufen Abschnitte mehrerer Fließgewässer, wozu im Fulda-Einzugsgebiet die Eder, deren Zuflüsse Netze und Werbe sowie im Diemel-Einzugsgebiet die Twiste-Zuflüsse Watter und Wilde gehören.

VP azonosító: 22316038 - 34513 Waldeck

További információ / adatok

Es liegt ein Energiebedarfsausweis vor. Dieser ist gültig bis 9.1.2035. Endenergiebedarf beträgt 222.00 kWh/(m²*a). Wesentlicher Energieträger der Heizung ist Öl. Das Baujahr des Objekts lt. Energieausweis ist 1991. Die Energieeffizienzklasse ist G.

VP azonosító: 22316038 - 34513 Waldeck

Kapcsolattartó

További információért forduljon a kapcsolattartójához:

Feldbergstraße 35 Schwalm-Eder kerület
E-Mail: schwalm-eder-kreis@von-poll.com

To Disclaimer of von Poll Immobilien GmbH

www.von-poll.com